

Grundwasserstände

Nr. 3215 Reusspitz - Hünenberg

KANTON ZUG

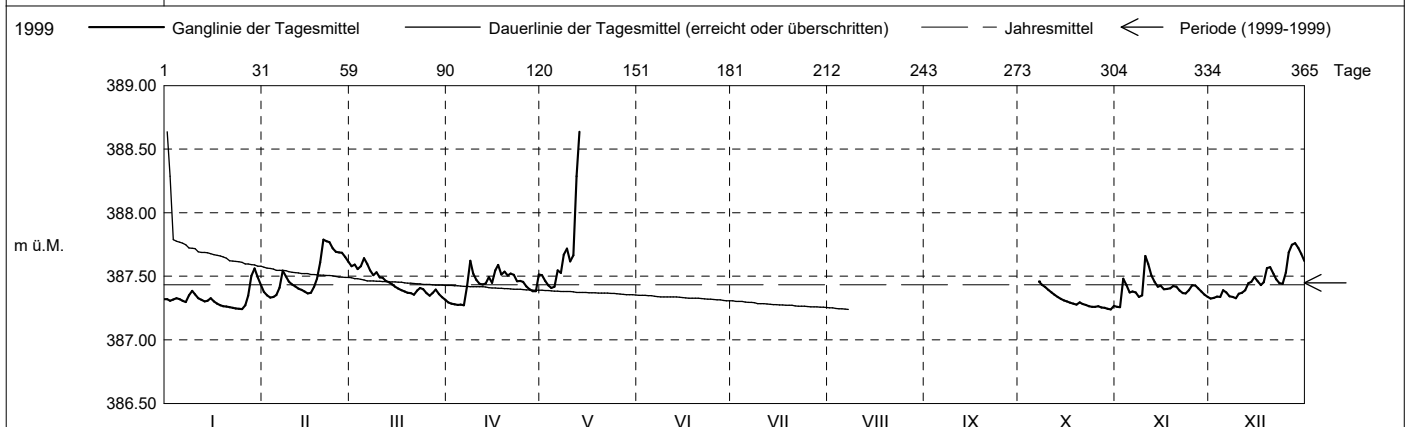
Koordinaten: 2'673'688' / 1'231'941'

Amt für Umwelt

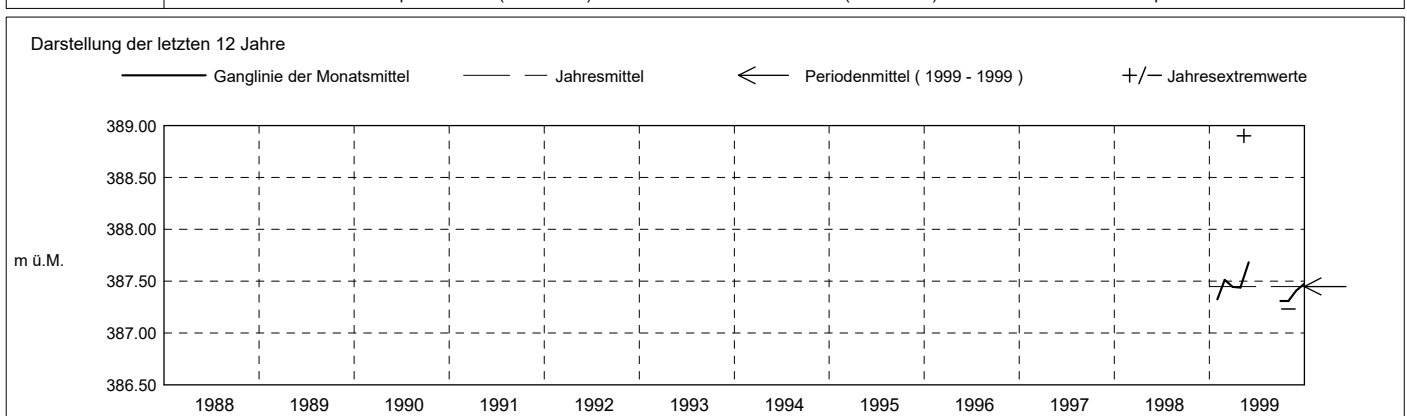
Abstichpunkt: 388.92 m ü.M. OK Terrain: 387.94 m ü.M.

1999		Januar	Februar	März	April	Mai	Juni	Juli	August	September	Oktober	November	Dezember		
Tagesmittel	1	387.32	387.38	387.58	387.30	387.51						387.26 -	387.33 -	1	
	2	387.31	387.35	387.59	387.29	387.46						387.26 -	387.33 -	2	
	3	387.32	387.33 -	387.56	387.28	387.43						387.48	387.34	3	
	4	387.33	387.34	387.58	387.27 -	387.41 -						387.43	387.34	4	
	5	387.32	387.35	387.64 +	387.28	387.42						387.37	387.39	5	
	6	387.31	387.41	387.60	387.27 -	387.55						387.38	387.37	6	
	7	387.30	387.54	387.55	387.42	387.52						387.46 +	387.37	7	
	8	387.35	387.50	387.51	387.62 +	387.67						387.43	387.34	8	
	9	387.38	387.46	387.53	387.52	387.72						387.42	387.35	9	
	10	387.36	387.43	387.49	387.47	387.62						387.39	387.66 +	10	
m ü.M.	11	387.33	387.42	387.49	387.44	387.67						387.37	387.60	387.37	11
	12	387.31	387.40	387.46	387.44	388.29						387.35	387.51	387.39	12
	13	387.30	387.39	387.45	387.44	388.64 +						387.34	387.45	387.45	13
	14	387.31	387.38	387.44	387.49							387.32	387.42	387.45	14
	15	387.33	387.37	387.42	387.45							387.31	387.43	387.49	15
	16	387.30	387.37	387.40	387.55							387.30	387.40	387.46	16
	17	387.29	387.42	387.39	387.59							387.29	387.40	387.43	17
	18	387.27	387.48	387.38	387.51							387.28	387.40	387.45	18
	19	387.26	387.61	387.37	387.54							387.28	387.42	387.56	19
	20	387.26	387.79 +	387.37	387.51							387.29	387.42	387.57	20
+ Maximum	21	387.26	387.78	387.36	387.52							387.28	387.39	387.52	21
	22	387.25	387.77	387.39	387.51							387.27	387.37	387.47	22
	23	387.25	387.72	387.41	387.46							387.27	387.36	387.45	23
	24	387.24 -	387.69	387.40	387.46							387.26	387.39	387.44	24
	25	387.24 -	387.69	387.37	387.45							387.26	387.43	387.53	25
	26	387.27	387.68	387.35	387.42							387.26	387.43	387.69	26
	27	387.35	387.65	387.37	387.40							387.25	387.40	387.75	27
	28	387.50	387.62	387.39	387.38							387.25	387.38	387.76 +	28
	29	387.56 +		387.36	387.38							387.25	387.36	387.72	29
	30	387.49		387.33	387.51							387.24 -	387.34	387.68	30
31	387.43		387.31 -								387.27		387.62	31	
Monatsmittel		387.33	387.51	387.45	387.44	387.68 +					387.31 -	387.41	387.47	m ü.M.	
Spitze Datum		387.61 28.	387.82 20.	387.66 5.	387.67 8.	388.90 + 13.					387.48 - 7.	387.71 10.	387.82 27.	m ü.M.	
Amplitude		0.37	0.49	0.36	0.40	1.50 +					0.24 -	0.47	0.50	m	

Jahr Mittel: 387.43 Spitze: 388.90 (13.05.1999) Minimum: 387.23 (31.10.1999) Amplitude: 1.67



Periode	1999 - 1999 (0 Jahre)												
Monatsmittel	387.33	387.51	387.45	387.44	387.68 +	0.00 -	0.00 -	0.00 -	0.00 -	387.31	387.41	387.47	m ü.M.
Monats-Spitze Jahr	387.61 1999	387.82 1999	387.66 1999	387.67 1999	388.90 + 1999					387.48 - 1999	387.71 1999	387.82 1999	m ü.M.
Monats-Minimum Jahr	387.24 1999	387.33 1999	387.30 1999	387.27 1999	387.40 + 1999					387.23 - 1999	387.24 1999	387.32 1999	m ü.M.
Monats-Amplitude Jahr	0.37 1999	0.49 1999	0.36 1999	0.40 1999	1.50 + 1999					0.25 - 1999	0.47 1999	0.50 1999	m ü.M.
Periode	Mittel: 387.45 Spitze: 388.90 (13.05.1999) Minimum: 387.23 (31.10.1999) Amplitude: 1.67												



Grundwasserstände

Nr. 3215 Reusspitz - Hünenberg

KANTON ZUG

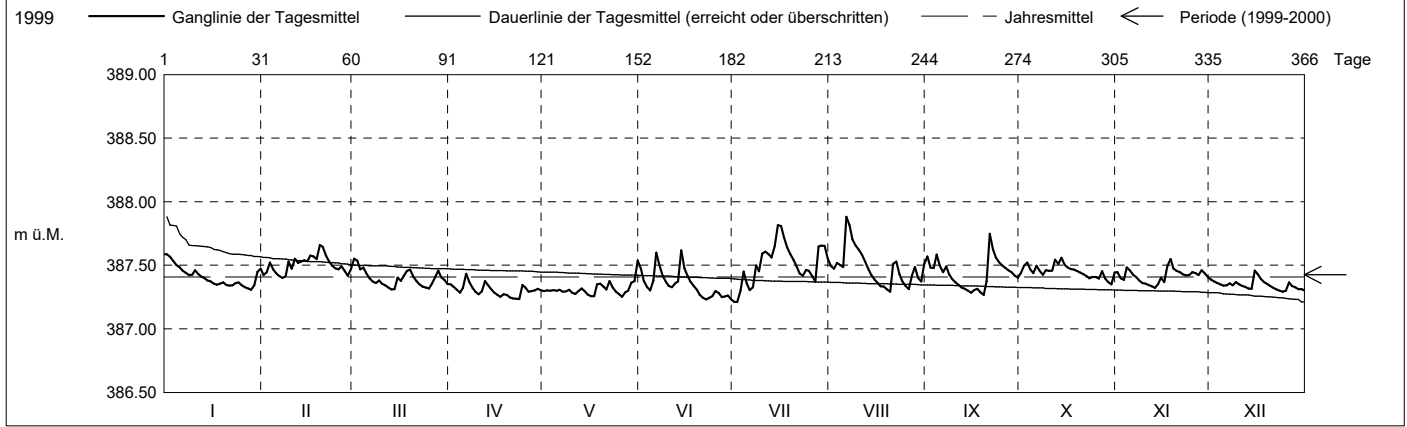
Koordinaten: 2'673'688' / 1'231'941'

Amt für Umwelt

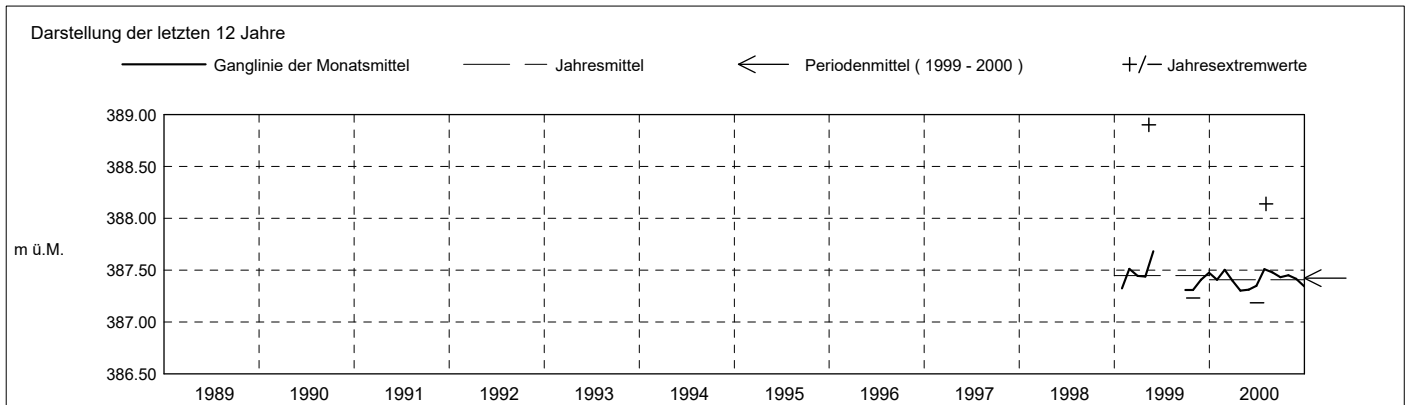
Abstichpunkt: 388.92 m ü.M. OK Terrain: 387.94 m ü.M.

2000	Januar	Februar	März	April	Mai	Juni	Juli	August	September	Oktober	November	Dezember	
Tagesmittel	1 387.59 +	387.42	387.55 +	387.35	387.30	387.47	387.21 -	387.50	387.57	387.44	387.45	387.39	1
	2 387.57	387.45	387.54	387.33	387.30	387.38	387.21 -	387.47	387.48	387.50	387.40	387.37	2
	3 387.53	387.52	387.47	387.31	387.30	387.33	387.30	387.52	387.48	387.52	387.38	387.36	3
	4 387.50	387.47	387.48	387.29	387.30	387.30	387.45	387.50	387.58	387.47	387.48	387.35	4
	5 387.48	387.44	387.43	387.32	387.30	387.38	387.36	387.49	387.49	387.44	387.46	387.34	5
	6 387.46	387.42	387.40	387.43 +	387.31	387.60	387.30	387.88 +	387.45	387.50	387.42	387.34	6
	7 387.44	387.40 -	387.37	387.37	387.29	387.50	387.33	387.81	387.49	387.46	387.41	387.36	7
	8 387.42	387.41	387.36	387.32	387.29	387.42	387.50	387.70	387.43	387.42	387.38	387.34	8
	9 387.42	387.53	387.38	387.29	387.31	387.37	387.45	387.65	387.39	387.46	387.36	387.37	9
	10 387.46	387.37	387.36	387.27	387.29	387.34	387.59	387.62	387.36	387.45	387.35	387.35	10
m ü.M.	11 387.43	387.55	387.34	387.30	387.27	387.33	387.61	387.58	387.34	387.46	387.34	387.34	11
	12 387.41	387.52	387.32	387.38	387.30	387.36	387.59	387.53	387.33	387.54	387.33	387.33	12
	13 387.40	387.53	387.31 -	387.34	387.32	387.37	387.56	387.47	387.31	387.51	387.32 -	387.32	13
	14 387.38	387.54	387.31 -	387.31	387.30	387.62 +	387.65	387.42	387.30	387.56 +	387.35	387.32	14
	15 387.37	387.53	387.40	387.28	387.27	387.48	387.82 +	387.39	387.29	387.50	387.40	387.46 +	15
	16 387.35	387.58	387.38	387.27	387.26	387.41	387.81	387.36	387.30	387.48	387.37	387.43	16
	17 387.35	387.57	387.41	387.25	387.26	387.37	387.72	387.33	387.31	387.47	387.50	387.39	17
	18 387.35	387.55	387.45	387.27	387.35	387.34	387.64	387.33	387.29	387.46	387.55 +	387.37	18
	19 387.36	387.66 +	387.46	387.27	387.35	387.31	387.59	387.31	387.27 -	387.45	387.47	387.35	19
	20 387.35	387.65	387.41	387.25	387.33	387.27	387.54	387.29 -	387.37	387.44	387.45	387.34	20
+ Maximum	21 387.34	387.58	387.37	387.24	387.31	387.24	387.49	387.51	387.75 +	387.43	387.45	387.32	21
	22 387.34	387.53	387.35	387.24	387.37	387.23 -	387.44	387.53	387.62	387.42	387.43	387.31	22
	23 387.36	387.50	387.33	387.23 -	387.32	387.24	387.42	387.43	387.56	387.40	387.42	387.30	23
	24 387.36	387.48	387.33	387.35	387.29	387.26	387.46	387.37	387.52	387.41	387.42	387.29 -	24
	25 387.34	387.47	387.32	387.33	387.27	387.30	387.45	387.34	387.50	387.41	387.45	387.30	25
	26 387.33	387.49	387.36	387.29	387.25 -	387.28	387.42	387.31	387.48	387.40	387.44	387.36	26
	27 387.32	387.45	387.40	387.30	387.29	387.25	387.37	387.42	387.46	387.45	387.42	387.34	27
	28 387.31 -	387.42	387.46	387.30	387.30	387.25	387.65	387.48	387.45	387.40	387.46	387.33	28
	29 387.34	387.47	387.41	387.31	387.36	387.26	387.66	387.40	387.42	387.37	387.43	387.31	29
	30 387.45		387.39	387.30	387.38	387.23 -	387.65	387.37	387.40	387.35 -	387.41	387.31	30
31 387.47		387.35	387.30	387.54 +		387.55	387.51		387.44		387.30	31	
Monatsmittel	387.41	387.50	387.39	387.30 -	387.31	387.35	387.51 +	387.48	387.43	387.45	387.42	387.34	m ü.M.
Spitze Datum	387.60 1.	387.69 19.	387.61 1.	387.47 - 6.	387.60 31.	387.69 14.	387.85 15.	388.14 + 6.	387.78 21.	387.61 13.	387.61 17.	387.50 15.	m ü.M.
Amplitude	0.30	0.30	0.30	0.24	0.38	0.49	0.67	0.87 +	0.52	0.28	0.29	0.22 -	m

Jahr Mittel: 387.41 Spitze: 388.14 (06.08.2000) Minimum: 387.19 (02.07.2000) Amplitude: 0.95



Periode	1999 - 2000 (1 Jahre)												
Monatsmittel	387.37	387.51 +	387.42	387.37	387.50	387.35 -	387.51 +	387.48	387.43	387.38	387.41	387.41	m ü.M.
Monats-Spitze Jahr	387.61 - 1999	387.82 1999	387.66 1999	387.67 1999	388.90 + 1999	387.69 2000	387.85 2000	388.14 2000	387.78 2000	387.61 - 2000	387.71 1999	387.82 1999	m ü.M.
Monats-Minimum Jahr	387.24 1999	387.33 + 1999	387.30 1999	387.23 2000	387.23 2000	387.20 2000	387.19 - 2000	387.27 2000	387.26 2000	387.23 1999	387.24 1999	387.29 2000	m ü.M.
Monats-Amplitude Jahr	0.37 1999	0.49 1999	0.36 1999	0.40 1999	1.50 + 1999	0.49 2000	0.66 2000	0.87 2000	0.52 2000	0.27 - 2000	0.47 1999	0.50 1999	m ü.M.
Periode	Mittel: 387.42 Spitze: 388.90 (13.05.1999) Minimum: 387.19 (02.07.2000) Amplitude: 1.72												



Grundwasserstände

Nr. 3215 Reusspitz - Hünenberg

KANTON ZUG

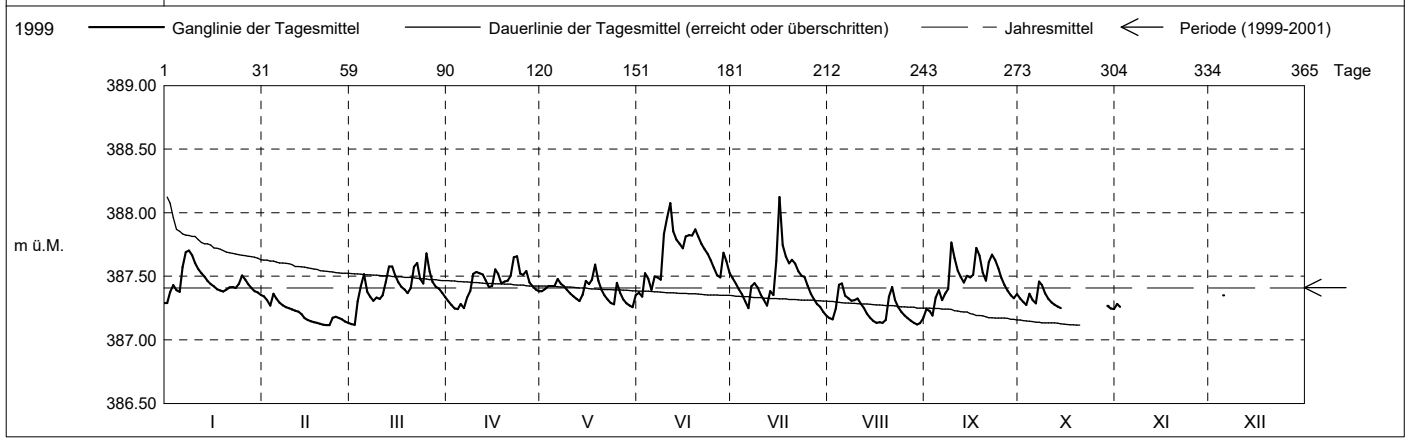
Koordinaten: 2'673'688' / 1'231'941'

Amt für Umwelt

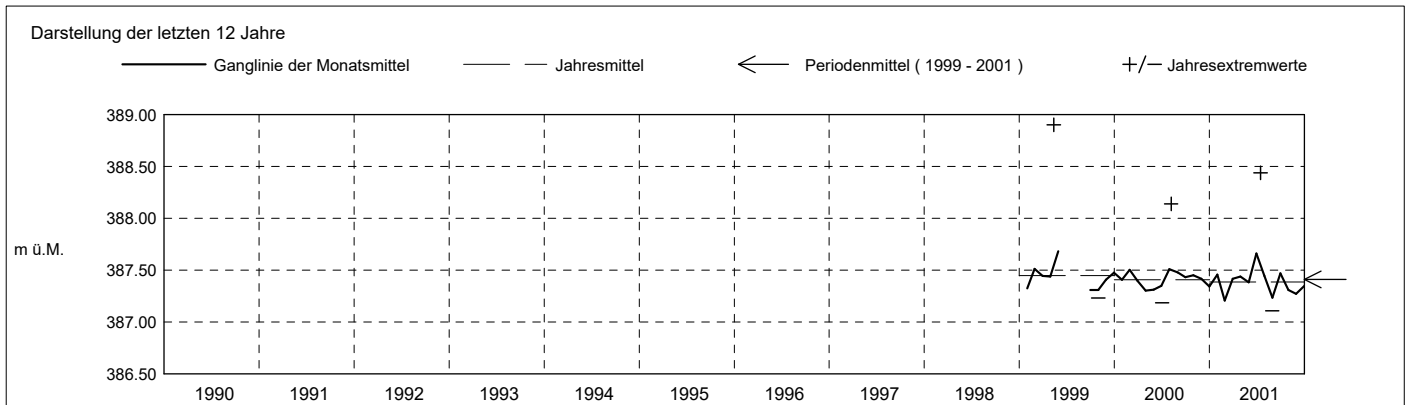
Abstichpunkt: 388.92 m ü.M. OK Terrain: 387.94 m ü.M.

2001	Januar	Februar	März	April	Mai	Juni	Juli	August	September	Oktober	November	Dezember	
Tagesmittel	1 387.29 -	387.34	387.12 -	387.30	387.38	387.37	387.48	387.17	387.24	387.33	387.28 +		1
	2 387.37	387.31	387.12 -	387.27	387.40	387.34 -	387.44	387.16	387.23	387.30	387.26 -		2
	3 387.43	387.27	387.30	387.25	387.42	387.52	387.40	387.25	387.19 -	387.27			3
	4 387.39	387.36 +	387.42	387.24 -	387.42	387.48	387.36	387.43	387.33	387.36			4
	5 387.38	387.33	387.52	387.28	387.42	387.39	387.30	387.44 +	387.39	387.31		387.35 -	5
	6 387.57	387.29	387.38	387.25	387.48	387.50	387.25	387.35	387.31	387.29			6
	7 387.69	387.27	387.34	387.33	387.44	387.49	387.42	387.33	387.36	387.46 +			7
	8 387.70 +	387.26	387.31	387.39	387.42	387.47	387.45	387.31	387.40	387.43			8
	9 387.66	387.25	387.33	387.52	387.39	387.83	387.41	387.31	387.77 +	387.36			9
	10 387.60	387.24	387.32	387.53	387.37	387.96	387.35	387.32	387.64	387.32			10
	11 387.56	387.23	387.35	387.52	387.34	388.07 +	387.31	387.28	387.54	387.29			11
	12 387.52	387.22	387.46	387.51	387.32	387.85	387.27	387.25	387.50	387.28			12
m ü.M.	13 387.49	387.20	387.58	387.47	387.30	387.79	387.38	387.21	387.45	387.26			13
	14 387.46	387.17	387.58	387.42	387.36	387.76	387.35	387.17	387.50	387.25			14
	15 387.44	387.16	387.51	387.42	387.46	387.72	387.62	387.15	387.49				15
	16 387.42	387.15	387.45	387.55	387.44	387.81	388.12 +	387.13	387.51				16
	17 387.40	387.14	387.42	387.52	387.47	387.82	387.75	387.14	387.72				17
	18 387.39	387.13	387.39	387.44	387.59 +	387.82	387.66	387.13	387.66				18
	19 387.38	387.13	387.37	387.46	387.47	387.87	387.60	387.16	387.53				19
	20 387.39	387.12 -	387.41	387.46	387.39	387.81	387.63	387.34	387.47				20
	21 387.41	387.12 -	387.57	387.50	387.35	387.76	387.60	387.42	387.61				21
	22 387.42	387.12 -	387.60	387.65	387.32	387.71	387.54	387.31	387.63				22
	23 387.41	387.17	387.48	387.66 +	387.29	387.67	387.50	387.26	387.63				23
	24 387.44	387.18	387.44	387.52	387.28	387.63	387.49	387.22	387.56				24
	25 387.51	387.17	387.68 +	387.51	387.45	387.57	387.43	387.19	387.49				25
+ Maximum	26 387.47	387.16	387.54	387.54	387.37	387.51	387.36	387.17	387.43				26
	27 387.44	387.14	387.46	387.45	387.32	387.49	387.32	387.15	387.39				27
- Minimum	28 387.41	387.13	387.42	387.42	387.29	387.69	387.28	387.13	387.35				28
	29 387.38	387.10	387.40	387.39	387.27	387.62	387.26	387.12 -	387.33	387.27			29
	30 387.37	387.10	387.37	387.38	387.26 -	387.53	387.22	387.13	387.36	387.25			30
	31 387.35	387.10	387.33	387.38	387.35	387.35	387.19 -	387.17	387.36	387.24 -			31
Monatsmittel	387.46	387.21 -	387.42	387.44	387.38	387.66 +	387.44	387.24	387.47	387.31	387.27	387.35	m ü.M.
Spitze Datum	387.71 8.	387.39 4.	387.73 25.	387.75 22.	387.63 18.	388.28 11.	388.44 + 16.	387.60 20.	387.93 9.	387.59 7.	387.30 - 1.	387.36 5.	m ü.M.
Amplitude	0.43	0.28	0.62	0.53	0.40	0.95	1.27 +	0.49	0.75	0.36	0.04	0.01 -	m

Jahr Mittel: 387.41 Spitze: 388.44 (16.07.2001) Minimum: 387.11 (29.08.2001) Amplitude: 1.33



Periode	1999 - 2001 (2 Jahre)												
Monatsmittel	387.40	387.41	387.42	387.39	387.46	387.51 +	387.48	387.36 -	387.45	387.36 -	387.36 -	387.39	m ü.M.
Monats-Spitze Jahr	387.71 2001	387.82 1999	387.73 2001	387.75 2001	388.90 + 1999	388.28 2001	388.44 2001	388.14 2000	387.93 2001	387.61 - 2000	387.71 1999	387.82 1999	m ü.M.
Monats-Minimum Jahr	387.24 1999	387.11 - 2001	387.11 - 2001	387.22 2001	387.23 2000	387.20 2000	387.17 2001	387.11 - 2001	387.18 2001	387.23 2001	387.24 1999	387.29 + 2000	m ü.M.
Monats-Amplitude Jahr	0.43 2001	0.49 1999	0.62 2001	0.53 2001	1.50 + 1999	0.95 2001	1.27 2001	0.87 2000	0.75 2001	0.36 - 2001	0.47 1999	0.50 1999	m ü.M.
Periode	Mittel: 387.41 Spitze: 388.90 (13.05.1999) Minimum: 387.11 (29.08.2001) Amplitude: 1.79												



Grundwasserstände

Nr. 3215 Reusspitz - Hünenberg

KANTON ZUG

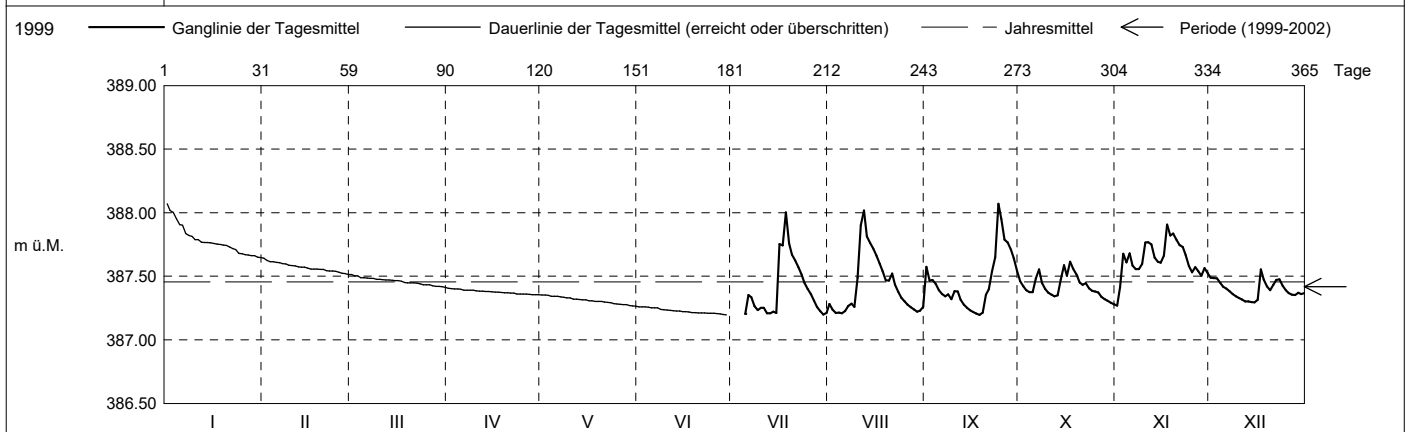
Koordinaten: 2'673'688' / 1'231'941'

Amt für Umwelt

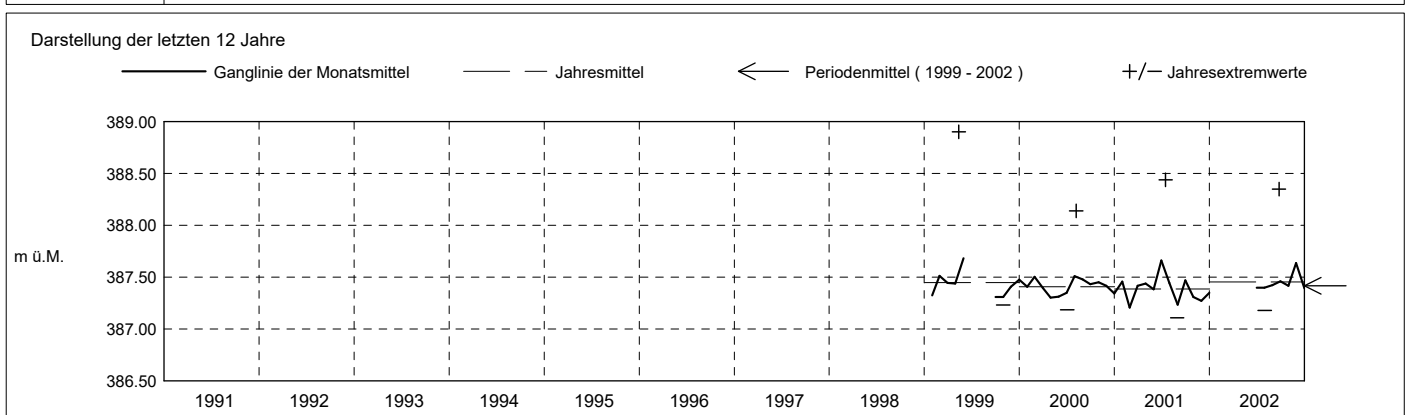
Abstichpunkt: 388.92 m ü.M. OK Terrain: 387.94 m ü.M.

2002		Januar	Februar	März	April	Mai	Juni	Juli	August	September	Oktober	November	Dezember	
Tagesmittel	1								387.28	387.57	387.46	387.27 -	387.49	1
	2								387.24	387.47	387.42	387.41	387.49	2
	3								387.21 -	387.47	387.39	387.68	387.48	3
	4								387.21 -	387.44	387.38	387.61	387.45	4
	5							387.20 -	387.21 -	387.39	387.37	387.68	387.42	5
	6							387.35	387.23	387.36	387.48	387.58	387.40	6
	7							387.33	387.27	387.34	387.55	387.56	387.38	7
	8							387.26	387.29	387.36	387.45	387.56	387.36	8
	9							387.23	387.26	387.32	387.40	387.60	387.34	9
	10							387.25	387.49	387.38	387.37	387.77	387.33	10
m ü.M.	11							387.25	387.90	387.38	387.35	387.77	387.32	11
	12							387.21	388.02 +	387.31	387.34	387.75	387.30	12
	13							387.21	387.81	387.28	387.35	387.65	387.30	13
	14							387.22	387.76	387.25	387.48	387.62	387.30	14
	15							387.21	387.72	387.23	387.59	387.61	387.29 -	15
	16							387.75	387.66	387.22	387.50	387.66	387.31	16
	17							387.74	387.60	387.21	387.61 +	387.91 +	387.55 +	17
	18							388.00 +	387.54	387.20 -	387.56	387.82	387.47	18
	19							387.76	387.47	387.21	387.51	387.84	387.42	19
	20							387.67	387.47	387.36	387.45	387.79	387.39	20
+ Maximum	21							387.62	387.52	387.40	387.43	387.75	387.43	21
	22							387.57	387.43	387.54	387.45	387.73	387.47	22
	23							387.51	387.38	387.65	387.40	387.67	387.48	23
	24							387.45	387.33	388.07 +	387.38	387.58	387.43	24
	25							387.40	387.30	387.95	387.38	387.53	387.39	25
	26							387.36	387.28	387.79	387.37	387.57	387.37	26
	27							387.31	387.26	387.77	387.34	387.54	387.36	27
	28							387.26	387.24	387.71	387.32	387.50	387.35	28
	29							387.23	387.22	387.64	387.31	387.56	387.37	29
	30							387.20 -	387.23	387.54	387.29	387.52	387.36	30
31							387.21	387.26		387.28 -		387.37	31	
Monatsmittel								387.40	387.42	387.46	387.42	387.64 +	387.39 -	m ü.M.
Spitze Datum								388.26 17.	388.27 11.	388.35 + 24.	387.69 15.	388.00 17.	387.59 - 17.	m ü.M.
Amplitude								1.08	1.08	1.16 +	0.42	0.74	0.30 -	m

Jahr Mittel: 387.45 Spitze: 388.35 (24.09.2002) Minimum: 387.18 (31.07.2002) Amplitude: 1.17



Periode	1999 - 2002 (3 Jahre)												
Monatsmittel	387.40	387.41	387.42	387.39	387.46	387.51 +	387.45	387.38	387.45	387.37 -	387.43	387.39	m ü.M.
Monats-Spitze Jahr	387.71 2001	387.82 1999	387.73 2001	387.75 2001	388.90 + 1999	388.28 2001	388.44 2001	388.27 2002	388.35 2002	387.69 - 2002	388.00 2002	387.82 1999	m ü.M.
Monats-Minimum Jahr	387.24 1999	387.11 - 2001	387.11 - 2001	387.22 2001	387.23 2000	387.20 2000	387.17 2001	387.11 - 2001	387.18 2001	387.23 2001	387.24 1999	387.29 + 2002	m ü.M.
Monats-Amplitude Jahr	0.43 2001	0.49 1999	0.62 2001	0.53 2001	1.50 + 1999	0.95 2001	1.27 2001	1.08 2002	1.16 2002	0.42 - 2002	0.73 2002	0.50 1999	m ü.M.
Periode	Mittel: 387.42 Spitze: 388.90 (13.05.1999) Minimum: 387.11 (29.08.2001) Amplitude: 1.79												



Grundwasserstände

Nr. 3215

Reusspitz - Hünenberg

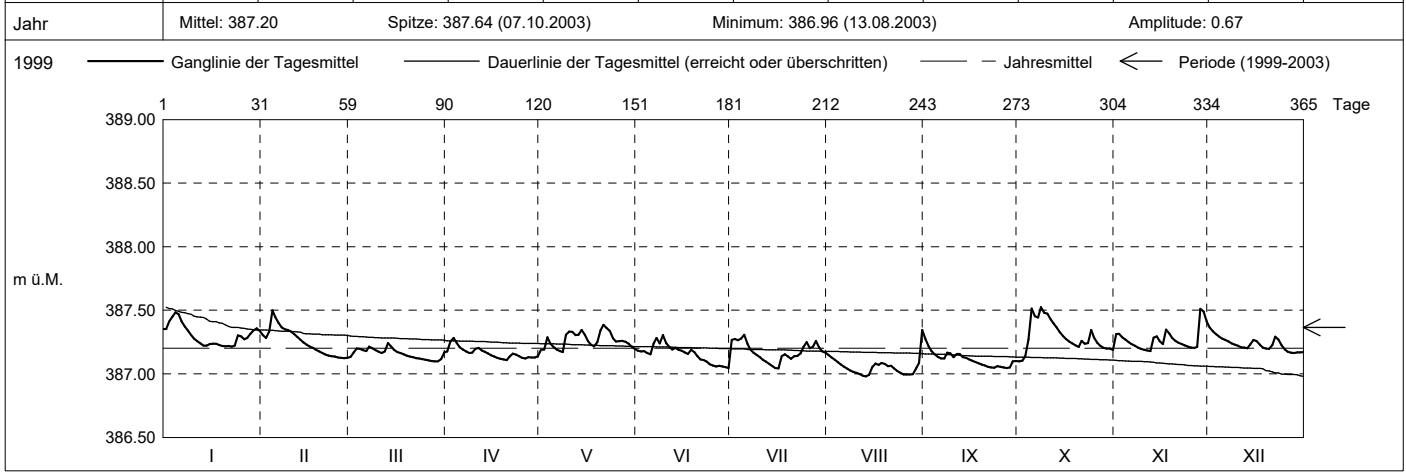
KANTON ZUG

Koordinaten: 2'673'688' / 1'231'941'

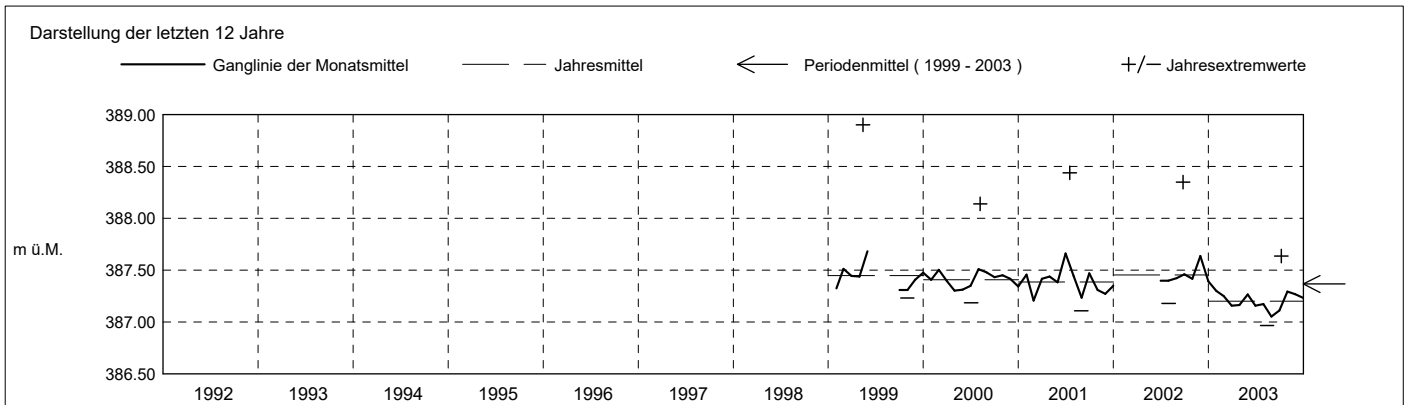
Amt für Umwelt

Abstichpunkt: 388.92 m ü.M. OK Terrain: 387.94 m ü.M.

2003	Januar	Februar	März	April	Mai	Juni	Juli	August	September	Oktober	November	Dezember		
Tagesmittel	1	387.35	387.30	387.13	387.18	387.19	387.18	387.27	387.15	387.27 +	387.10 -	387.31	387.37 +	1
	2	387.41	387.28	387.17	387.26	387.19	387.17	387.27	387.13	387.22	387.10 -	387.31	387.33	2
	3	387.45	387.33	387.20	387.28 +	387.29	387.18	387.26	387.11	387.18	387.14	387.29	387.31	3
	4	387.48 +	387.50 +	387.20	387.24	387.24	387.16	387.28	387.09	387.15	387.27	387.27	387.29	4
	5	387.47	387.45	387.19	387.21	387.21	387.15	387.31 +	387.07	387.13	387.51	387.25	387.28	5
	6	387.41	387.40	387.18	387.19	387.19	387.24	387.24	387.06	387.12	387.45	387.23	387.27	6
	7	387.37	387.37	387.21	387.17	387.18	387.28	387.19	387.04	387.12	387.44	387.22	387.25	7
	8	387.34	387.35	387.20	387.16	387.17 -	387.24	387.17	387.03	387.17	387.52 +	387.21	387.24	8
	9	387.31	387.34	387.19	387.17	387.31	387.30 +	387.15	387.01	387.16	387.48	387.20	387.23	9
	10	387.28	387.33	387.17	387.20	387.33	387.24	387.13	387.01	387.13	387.47	387.19	387.22	10
m ü.M.	11	387.26	387.31	387.16	387.20	387.33	387.21	387.11	387.00	387.15	387.43	387.18 -	387.21	11
	12	387.24	387.29	387.18	387.18	387.30	387.19	387.09	386.99	387.16	387.40	387.18 -	387.21	12
	13	387.22	387.27	387.24 +	387.17	387.31	387.20	387.08	386.98 -	387.13	387.36	387.28	387.20	13
	14	387.22	387.25	387.21	387.16	387.35	387.19	387.06	386.99	387.12	387.33	387.29	387.23	14
	15	387.23	387.23	387.19	387.15	387.31	387.18	387.05	387.05	387.11	387.30	387.26	387.27	15
	16	387.24	387.21	387.17	387.14	387.26	387.17	387.04 -	387.08	387.10	387.27	387.23	387.26	16
	17	387.24	387.20	387.16	387.13	387.23	387.16	387.14	387.07	387.09	387.25	387.35	387.23	17
	18	387.23	387.19	387.15	387.12	387.22	387.19	387.15	387.09	387.08	387.24	387.32	387.21	18
	19	387.22	387.18	387.14	387.11 -	387.25	387.17	387.13	387.08	387.07	387.22	387.28	387.20	19
	20	387.22	387.16	387.14	387.11 -	387.34	387.14	387.12	387.06	387.06	387.21	387.26	387.20	20
+ Maximum	21	387.22	387.15	387.13	387.14	387.38 +	387.11	387.14	387.06	387.06	387.26	387.25	387.23	21
	22	387.21 -	387.14	387.12	387.16	387.36	387.11	387.14	387.04	387.05 -	387.24	387.23	387.29	22
	23	387.22	387.14	387.12	387.15	387.34	387.10	387.16	387.02	387.05 -	387.24	387.22	387.27	23
	24	387.30	387.14	387.12	387.14	387.28	387.08	387.21	387.01	387.06	387.34	387.22	387.22	24
	25	387.30	387.13	387.11	387.13	387.25	387.07	387.25	387.00	387.06	387.29	387.21	387.19	25
	26	387.27	387.13	387.11	387.12	387.26	387.06	387.20	386.99	387.05 -	387.24	387.20	387.17	26
	27	387.28	387.12 -	387.10 -	387.13	387.26	387.11	387.14	386.99	387.05 -	387.22	387.21	387.17	27
	28	387.31	387.12 -	387.10 -	387.13	387.25	387.06	387.26	387.00	387.05 -	387.20	387.51 +	387.16 -	28
	29	387.34	387.10 -	387.10 -	387.13	387.24	387.05 -	387.21	387.04	387.10	387.20	387.49	387.17	29
	30	387.36	387.12	387.12	387.14	387.21	387.05 -	387.18	387.08	387.10	387.20	387.41	387.17	30
31	387.33	387.17	387.17	387.14	387.20	387.05 -	387.17	387.34 +	387.10	387.19	387.41	387.17	31	
Monatsmittel	387.30 +	387.25	387.16	387.16	387.27	387.16	387.17	387.05 -	387.11	387.29	387.27	387.23	m ü.M.	
Spitze Datum	387.52 4.	387.52 4.	387.25 - 13.	387.31 2.	387.41 21.	387.36 7.	387.39 1.	387.43 31.	387.32 1.	387.64 + 7.	387.56 28.	387.39 1.	m ü.M.	
Amplitude	0.32	0.40	0.15 -	0.20	0.26	0.33	0.36	0.47	0.28	0.54 +	0.39	0.23	m	
Jahr	Mittel: 387.20 Spitze: 387.64 (07.10.2003) Minimum: 386.96 (13.08.2003) Amplitude: 0.67													



Periode	1999 - 2003 (4 Jahre)												
Monatsmittel	387.37	387.37	387.35	387.34	387.41 +	387.39	387.38	387.30 -	387.37	387.36	387.40	387.36	m ü.M.
Monats-Spitze Jahr	387.71 2001	387.82 1999	387.73 2001	387.75 2001	388.90 + 1999	388.28 2001	388.44 2001	388.27 2002	388.35 2002	387.69 - 2002	388.00 2002	387.82 1999	m ü.M.
Monats-Minimum Jahr	387.21 + 2003	387.11 2001	387.10 2003	387.11 2003	387.16 2003	387.02 2003	387.03 2003	386.96 - 2003	387.04 2003	387.09 2003	387.17 2003	387.16 2003	m ü.M.
Monats-Amplitude Jahr	0.43 - 2001	0.49 1999	0.62 2001	0.53 2001	1.50 + 1999	0.95 2001	1.27 2001	1.08 2002	1.16 2002	0.55 2003	0.73 2002	0.50 1999	m ü.M.
Periode	Mittel: 387.37 Spitze: 388.90 (13.05.1999) Minimum: 386.96 (13.08.2003) Amplitude: 1.94												



Grundwasserstände

Nr. 3215

Reusspitz - Hünenberg

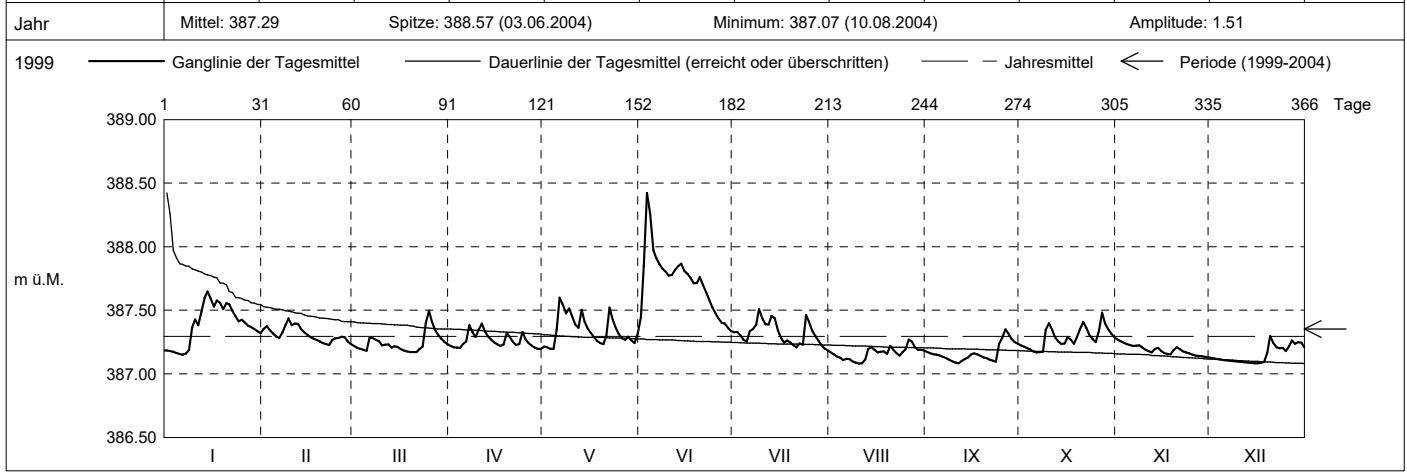
KANTON ZUG

Koordinaten: 2'673'688' / 1'231'941'

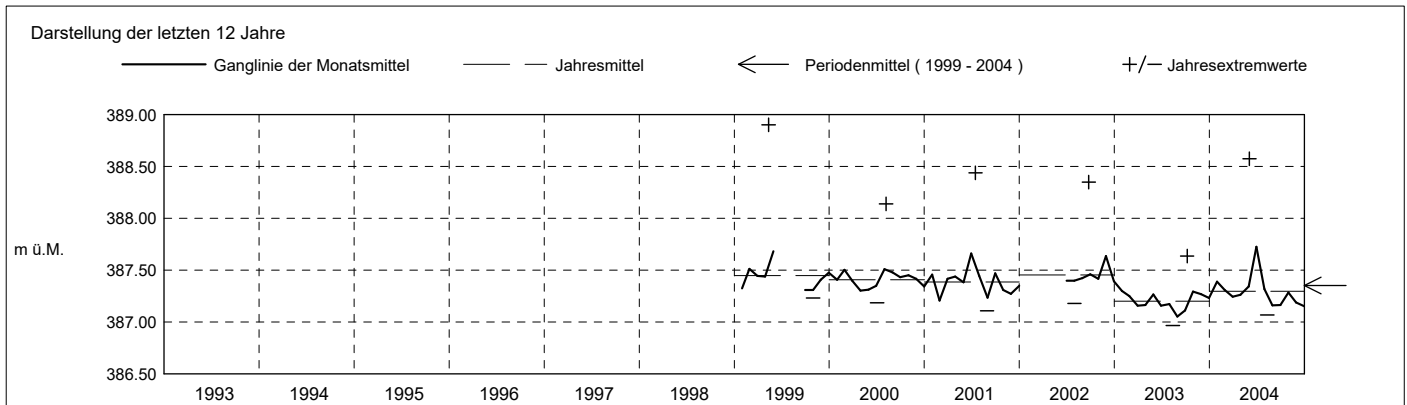
Amt für Umwelt

Abstichpunkt: 388.92 m ü.M. OK Terrain: 387.94 m ü.M.

2004	Januar	Februar	März	April	Mai	Juni	Juli	August	September	Oktober	November	Dezember	
Tagesmittel	1 387.18	387.35	387.22	387.22	387.21	387.44	387.33	387.17	387.17	387.22	387.27 +	387.13	1
	2 387.18	387.37	387.20	387.21	387.21	387.85	387.33	387.15	387.16	387.21	387.26	387.12	2
	3 387.17	387.34	387.20	387.21	387.20 -	388.42 +	387.30	387.14	387.15	387.20	387.24	387.12	3
	4 387.16	387.32	387.19	387.20 -	387.20 -	388.26	387.27	387.13	387.15	387.19	387.23	387.11	4
	5 387.16	387.30	387.18	387.23	387.35	387.97	387.25	387.11	387.14	387.18	387.23	387.11	5
	6 387.15 -	387.28	387.28	387.26	387.60 +	387.91	387.33	387.12	387.13	387.17 -	387.22	387.11	6
	7 387.16	387.32	387.28	387.38	387.54	387.86	387.35	387.12	387.12	387.17 -	387.22	387.10	7
	8 387.19	387.38	387.27	387.33	387.48	387.83	387.39	387.10	387.11	387.17 -	387.23	387.10	8
	9 387.36	387.44 +	387.26	387.29	387.51	387.80	387.51 +	387.09	387.10	387.35	387.21	387.10	9
	10 387.43	387.38	387.23	387.35	387.45	387.77	387.44	387.08 -	387.09	387.40	387.19	387.09	10
	11 387.38	387.39	387.23	387.39 +	387.39	387.78	387.39	387.08 -	387.08 -	387.35	387.18	387.09	11
	12 387.49	387.39	387.23	387.33	387.36	387.82	387.39	387.11	387.10	387.29	387.17	387.09	12
	13 387.60	387.35	387.21	387.30	387.50	387.85	387.45	387.20	387.12	387.26	387.20	387.09	13
	14 387.65 +	387.33	387.22	387.27	387.41	387.86	387.44	387.21	387.13	387.23	387.20	387.09	14
m ü.M.	15 387.59	387.31	387.21	387.25	387.36	387.81	387.34	387.19	387.15	387.24	387.18	387.08 -	15
	16 387.53	387.29	387.19	387.23	387.32	387.79	387.28	387.17	387.16	387.29	387.16	387.08 -	16
	17 387.58	387.28	387.18	387.22	387.29	387.75	387.25	387.17	387.15	387.27	387.16	387.08 -	17
	18 387.56	387.27	387.18	387.23	387.26	387.71	387.26	387.17	387.14	387.24	387.15	387.09	18
	19 387.51	387.25	387.17 -	387.32	387.24	387.72	387.25	387.16	387.13	387.29	387.19	387.17	19
	20 387.56	387.24	387.17 -	387.29	387.23	387.76	387.22	387.22	387.12	387.35	387.21	387.30 +	20
	21 387.55	387.23 -	387.17 -	387.25	387.30	387.70	387.21	387.19	387.11	387.41	387.19	387.24	21
	22 387.49	387.23 -	387.19	387.23	387.52	387.64	387.24	387.16	387.10	387.36	387.18	387.21	22
	23 387.45	387.27	387.21	387.23	387.43	387.58	387.23	387.14	387.10	387.31	387.17	387.20	23
	24 387.41	387.28	387.40	387.33	387.36	387.52	387.46	387.17	387.23	387.27	387.16	387.20	24
	25 387.42	387.28	387.50 +	387.27	387.31	387.48	387.41	387.19	387.28	387.25	387.15	387.18	25
+ Maximum	26 387.40	387.29	387.41	387.24	387.28	387.43	387.34	387.27 +	387.35 +	387.34	387.14	387.22	26
	27 387.38	387.29	387.35	387.22	387.27	387.40	387.30	387.25	387.32	387.48 +	387.14	387.26	27
- Minimum	28 387.37	387.25	387.31	387.21	387.29	387.39	387.26	387.21	387.27	387.40	387.14	387.24	28
	29 387.35	387.23 -	387.28	387.20 -	387.27	387.36	387.23	387.19	387.25	387.35	387.13 -	387.25	29
	30 387.34		387.25	387.20 -	387.24	387.33 -	387.20	387.19	387.24	387.32	387.13 -	387.24	30
	31 387.32		387.23	387.22	387.32	387.33 -	387.18 -	387.18	387.24	387.29	387.13 -	387.21	31
Monatsmittel	387.39	387.31	387.24	387.26	387.34	387.73 +	387.32	387.16	387.16	387.28	387.19	387.15 -	m ü.M.
Spitze Datum	387.74 13.	387.46 8.	387.55 25.	387.45 10.	387.66 6.	388.57 + 3.	387.59 9.	387.29 26.	387.38 25.	387.55 27.	387.28 - 1.	387.32 19.	m ü.M.
Amplitude	0.59	0.24	0.38	0.26	0.48	1.26 +	0.43	0.22	0.30	0.39	0.15 -	0.24	m
Jahr	Mittel: 387.29		Spitze: 388.57 (03.06.2004)				Minimum: 387.07 (10.08.2004)				Amplitude: 1.51		



Periode	1999 - 2004 (5 Jahre)												
Monatsmittel	387.38	387.36	387.33	387.32	387.40	387.47 +	387.37	387.27 -	387.33	387.34	387.36	387.32	m ü.M.
Monats-Spitze Jahr	387.74 2004	387.82 1999	387.73 2001	387.75 2001	388.90 + 1999	388.57 2004	388.44 2001	388.27 2002	388.35 2002	387.69 - 2002	388.00 2002	387.82 1999	m ü.M.
Monats-Minimum Jahr	387.15 2004	387.11 2001	387.10 2003	387.11 2003	387.16 + 2003	387.02 2003	387.03 2003	386.96 - 2003	387.04 2003	387.09 2003	387.13 2004	387.08 2004	m ü.M.
Monats-Amplitude Jahr	0.59 2004	0.49 - 1999	0.62 2001	0.53 2001	1.50 + 1999	1.26 2004	1.27 2001	1.08 2002	1.16 2002	0.55 2003	0.73 2002	0.50 1999	m ü.M.
Periode	Mittel: 387.35		Spitze: 388.90 (13.05.1999)				Minimum: 386.96 (13.08.2003)				Amplitude: 1.94		



Grundwasserstände

Nr. 3215 Reusspitz - Hünenberg

KANTON ZUG

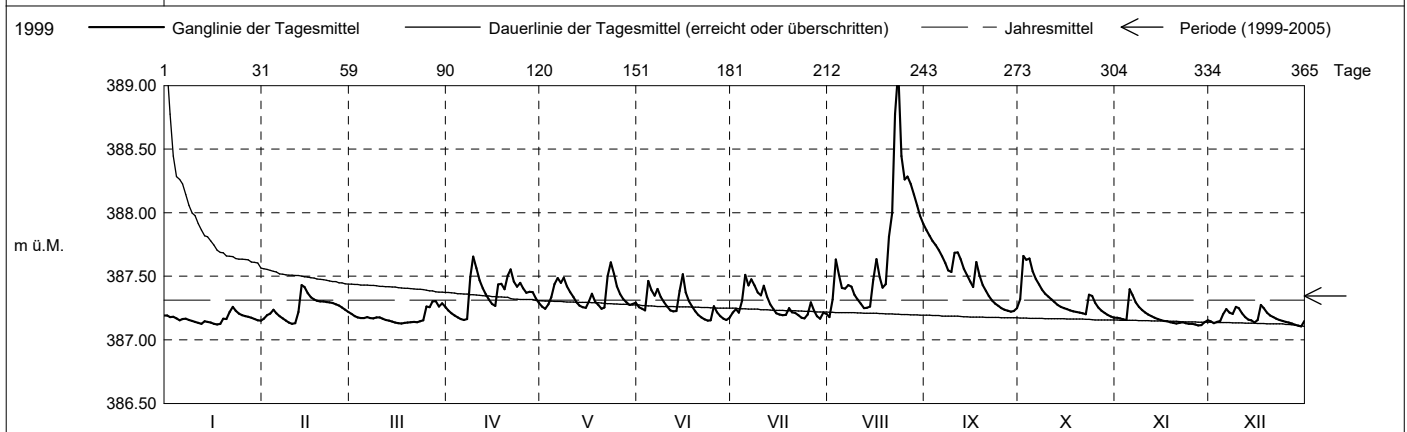
Koordinaten: 2'673'688' / 1'231'941'

Amt für Umwelt

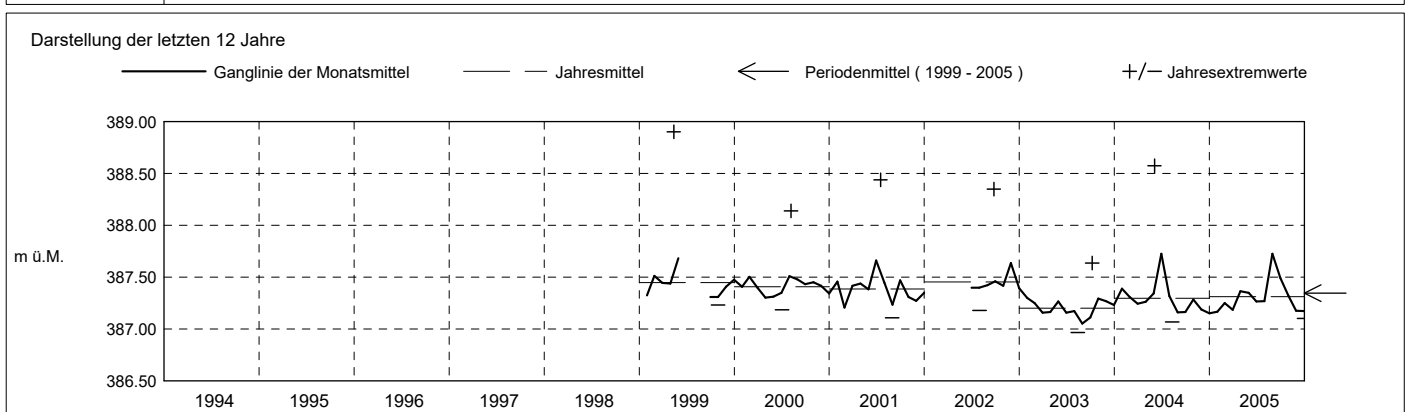
Abstichpunkt: 388.92 m ü.M. OK Terrain: 387.94 m ü.M.

2005	Januar	Februar	März	April	Mai	Juni	Juli	August	September	Oktober	November	Dezember		
Tagesmittel	1 387.19	387.17	387.20	387.23	387.26	387.26	387.21	387.18 -	387.86 +	387.32	387.17	387.15	1	
	2 387.18	387.19	387.19	387.21	387.25 -	387.24	387.24	387.32	387.82	387.66 +	387.17	387.13	2	
	3 387.18	387.21	387.18	387.19	387.28	387.23	387.22	387.63	387.78	387.63	387.16	387.14	3	
	4 387.17	387.24	387.17	387.18	387.33	387.46	387.31	387.51	387.74	387.64	387.16	387.15	4	
	5 387.15	387.21	387.17	387.16 -	387.44	387.39	387.51 +	387.41	387.70	387.54	387.40 +	387.20	5	
	6 387.16	387.19	387.18	387.16 -	387.49	387.35	387.43	387.40	387.66	387.48	387.35	387.24	6	
	7 387.17	387.17	387.17	387.16 -	387.45	387.40	387.48	387.43	387.60	387.43	387.29	387.21	7	
	8 387.16	387.15	387.17	387.50	387.49	387.34	387.43	387.42	387.55	387.39	387.26	387.20	8	
	9 387.15	387.14	387.18	387.65 +	387.42	387.30	387.37	387.36	387.53	387.36	387.23	387.26	9	
	10 387.14	387.13 -	387.18	387.56	387.38	387.26	387.35	387.32	387.68	387.34	387.21	387.25	10	
m ü.M.	11 387.13	387.13 -	387.17	387.47	387.34	387.23	387.43	387.28	387.69	387.32	387.20	387.21	11	
	12 387.13	387.22	387.16	387.40	387.29	387.22	387.34	387.25	387.63	387.30	387.19	387.18	12	
	13 387.15	387.43 +	387.15	387.36	387.27	387.23	387.28	387.25	387.56	387.28	387.17	387.16	13	
	14 387.14	387.42	387.14	387.32	387.26	387.39	387.24	387.26	387.51	387.26	387.16	387.15	14	
	15 387.13	387.37	387.14	387.28	387.25 -	387.52 +	387.21	387.47	387.46	387.25	387.16	387.14	15	
	16 387.13	387.34	387.13 -	387.27	387.30	387.37	387.20	387.64	387.42	387.24	387.15	387.16	16	
	17 387.12 -	387.32	387.13 -	387.44	387.36	387.30	387.19	387.49	387.61	387.23	387.14	387.27 +	17	
	18 387.12 -	387.31	387.13 -	387.44	387.30	387.26	387.20	387.41	387.51	387.22	387.14	387.25	18	
	19 387.17	387.30	387.14	387.40	387.27	387.22	387.25	387.44	387.43	387.22	387.13	387.21	19	
	20 387.16	387.30	387.14	387.51	387.25 -	387.20	387.22	387.81	387.39	387.21	387.13	387.19	20	
+ Maximum	21 387.22	387.30	387.14	387.55	387.25 -	387.17	387.21	388.00	387.35	387.21	387.13	387.18	21	
	22 387.26 +	387.30	387.14	387.46	387.50	387.16	387.19	388.78	387.31	387.20	387.14	387.17	22	
	23 387.23	387.29	387.15	387.42	387.61 +	387.15 -	387.17 -	389.12 +	387.29	387.36	387.13	387.16	23	
	24 387.21	387.28	387.15	387.45	387.52	387.15 -	387.17 -	388.44	387.27	387.24	387.12	387.15	24	
	25 387.19	387.27	387.26	387.40	387.42	387.26	387.20	388.26	387.25	387.29	387.13	387.14	25	
	- Minimum	26 387.19	387.25	387.26	387.37	387.36	387.22	387.30	388.29	387.24	387.26	387.12	387.14	26
		27 387.18	387.24	387.30	387.38	387.32	387.19	387.23	388.23	387.23	387.23	387.11 -	387.13	27
		28 387.17	387.22	387.31 +	387.38	387.29	387.17	387.19	388.14	387.22 -	387.21	387.12	387.12	28
		29 387.16	387.26	387.26	387.33	387.27	387.16	387.17 -	388.06	387.23	387.20	387.14	387.11 -	29
		30 387.15	387.29	387.29	387.29	387.28	387.17	387.21	387.98	387.25	387.18	387.15	387.11 -	30
		31 387.15	387.26	387.26	387.29	387.29	387.17	387.20	387.91	387.25	387.17 -	387.15	387.15	31
Monatsmittel	387.17 -	387.25	387.18	387.36	387.35	387.27	387.27	387.73 +	387.49	387.32	387.18	387.17 -	m ü.M.	
Spitze Datum	387.27 - 21.	387.48 13.	387.33 27.	387.72 9.	387.64 22.	387.60 15.	387.58 4.	389.40 + 23.	387.89 1.	387.70 2.	387.46 5.	387.29 9.	m ü.M.	
Amplitude	0.15 -	0.35	0.21	0.57	0.41	0.49	0.43	2.24 +	0.68	0.53	0.35	0.18	m	

Jahr Mittel: 387.31 Spitze: 389.40 (23.08.2005) Minimum: 387.10 (30.12.2005) Amplitude: 2.30



Periode	1999 - 2005 (6 Jahre)												
Monatsmittel	387.34	387.34	387.31	387.33	387.39	387.43 +	387.35	387.35	387.35	387.34	387.34	387.30 -	m ü.M.
Monats-Spitze Jahr	387.74 2004	387.82 1999	387.73 2001	387.75 2001	388.90 1999	388.57 2004	388.44 2001	389.40 + 2005	388.35 2002	387.70 - 2005	388.00 2002	387.82 1999	m ü.M.
Monats-Minimum Jahr	387.12 2005	387.11 2001	387.10 2003	387.11 2003	387.16 + 2003	387.02 2003	387.03 2003	386.96 - 2003	387.04 2003	387.09 2003	387.11 2005	387.08 2004	m ü.M.
Monats-Amplitude Jahr	0.59 2004	0.49 - 1999	0.62 2001	0.57 2005	1.50 1999	1.26 2004	1.27 2001	2.24 + 2005	1.16 2002	0.55 2003	0.73 2002	0.50 1999	m ü.M.
Periode	Mittel: 387.35 Spitze: 389.40 (23.08.2005) Minimum: 386.96 (13.08.2003) Amplitude: 2.43												



Grundwasserstände

Nr. 3215 Reusspitz - Hünenberg

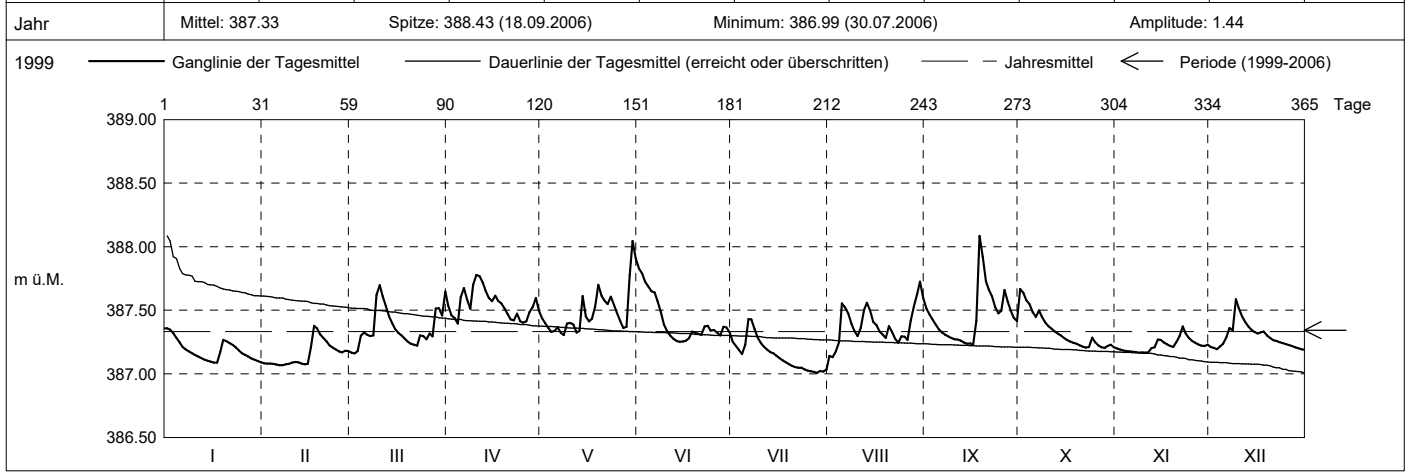
KANTON ZUG

Koordinaten: 2'673'688' / 1'231'941'

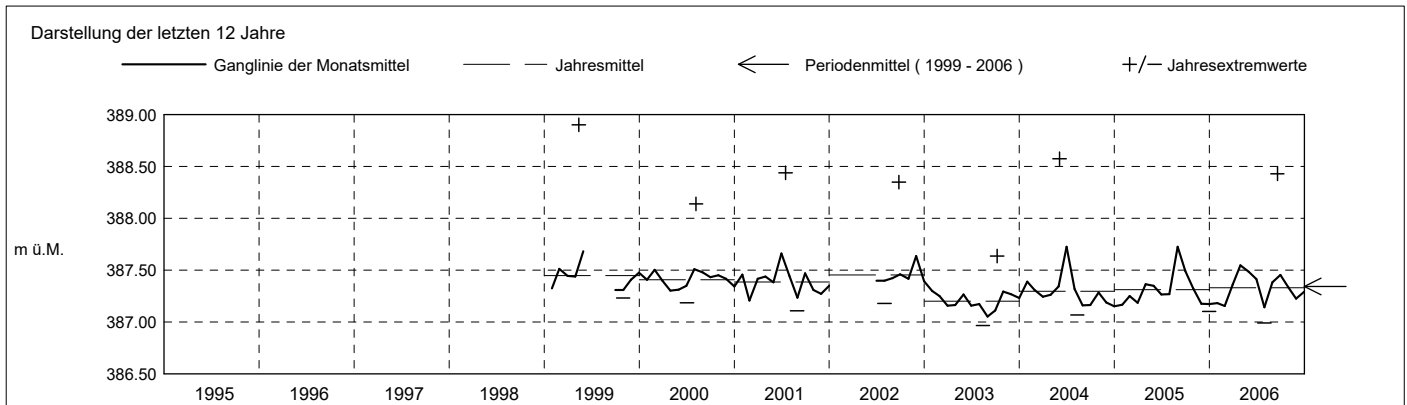
Amt für Umwelt

Abstichpunkt: 388.92 m ü.M. OK Terrain: 387.94 m ü.M.

2006	Januar	Februar	März	April	Mai	Juni	Juli	August	September	Oktober	November	Dezember	
Tagesmittel	1 387.36 +	387.08	387.17	387.54	387.44	387.83 +	387.25	387.14	387.51	387.67 +	387.20	387.21	1
	2 387.35	387.08	387.16 -	387.46	387.40	387.79	387.22	387.13 -	387.47	387.64	387.19	387.20	2
	3 387.32	387.08	387.18	387.44	387.36	387.72	387.19	387.18	387.43	387.58	387.18	387.19 -	3
	4 387.28	387.08	387.30	387.40 -	387.33	387.69	387.16	387.25	387.39	387.55	387.18	387.22	4
	5 387.25	387.07 -	387.32	387.60	387.34	387.65	387.23	387.55	387.35	387.49	387.18	387.24	5
	6 387.21	387.07 -	387.31	387.67	387.37	387.64	387.43 +	387.52	387.33	387.45	387.17 -	387.29	6
	7 387.19	387.07 -	387.30	387.58	387.32	387.57	387.43 +	387.47	387.31	387.50	387.17 -	387.36	7
	8 387.18	387.07 -	387.30	387.51	387.31 -	387.49	387.35	387.39	387.29	387.45	387.17 -	387.34	8
	9 387.16	387.08	387.62	387.70	387.39	387.39	387.28	387.34	387.28	387.41	387.17 -	387.59 +	9
	10 387.15	387.09	387.70 +	387.78 +	387.40	387.34	387.24	387.30	387.27	387.38	387.17 -	387.52	10
m ü.M.	11 387.14	387.09	387.61	387.77	387.39	387.30	387.21	387.36	387.27	387.36	387.17 -	387.45	11
	12 387.12	387.09	387.53	387.72	387.32	387.28	387.19	387.50	387.26	387.34	387.20	387.41	12
	13 387.11	387.08	387.45	387.65	387.34	387.26	387.17	387.56	387.25	387.32	387.21	387.37	13
	14 387.10	387.07 -	387.40	387.60	387.61	387.25 -	387.16	387.50	387.24	387.30	387.27	387.35	14
	15 387.10	387.08	387.35	387.57	387.45	387.25 -	387.14	387.41	387.24	387.28	387.27	387.33	15
	16 387.09 -	387.21	387.32	387.61	387.41	387.26	387.12	387.38	387.23 -	387.27	387.25	387.32	16
	17 387.09 -	387.38 +	387.30	387.57	387.43	387.28	387.11	387.33	387.42	387.25	387.23	387.33	17
	18 387.17	387.36	387.28	387.55	387.53	387.33	387.09	387.31	388.09 +	387.25	387.22	387.33	18
	19 387.27	387.31	387.25	387.51	387.70	387.32	387.08	387.28	387.92	387.24	387.21	387.30	19
	20 387.26	387.28	387.24	387.47	387.61	387.31	387.06	387.38	387.73	387.22	387.25	387.28	20
+ Maximum	21 387.24	387.26	387.23	387.43	387.58	387.31	387.05	387.33	387.66	387.21	387.30	387.26	21
	22 387.23	387.22	387.22	387.42	387.55	387.37	387.05	387.28	387.61	387.21	387.37 +	387.26	22
	23 387.21	387.21	387.30	387.47	387.61	387.38	387.05	387.25	387.52	387.21	387.32	387.25	23
	24 387.18	387.19	387.30	387.41	387.54	387.34	387.04	387.29	387.48	387.29	387.28	387.24	24
	25 387.16	387.18	387.27	387.40 -	387.48	387.34	387.02	387.29	387.50	387.25	387.26	387.23	25
	26 387.15	387.17	387.32	387.41	387.42	387.32	387.02	387.27	387.66	387.22	387.24	387.23	26
	27 387.14	387.18	387.30	387.49	387.36	387.30	387.02	387.42	387.57	387.21	387.23	387.22	27
	28 387.12	387.18	387.51	387.53	387.37	387.37	387.01 -	387.53	387.49	387.20 -	387.22	387.21	28
	29 387.11		387.52	387.60	387.78	387.37	387.02	387.63	387.44	387.22	387.20	387.20	29
	30 387.10		387.46	387.50	388.04 +	387.33	387.02	387.72 +	387.42	387.23	387.23	387.19 -	30
31 387.09 -		387.65		387.91		387.04	387.60		387.21		387.19 -	31	
Monatsmittel	387.18	387.15	387.36	387.55 +	387.49	387.41	387.14 -	387.38	387.45	387.33	387.22	387.29	m ü.M.
Spitze Datum	387.40 1.	387.39 - 17.	387.73 9.	387.81 10.	388.18 29.	387.87 1.	387.52 5.	387.76 30.	388.43 + 18.	387.71 1.	387.41 21.	387.63 9.	m ü.M.
Amplitude	0.31	0.33	0.58	0.44	0.88	0.64	0.53	0.66	1.21 +	0.51	0.25 -	0.44	m
Jahr	Mittel: 387.33 Spitze: 388.43 (18.09.2006) Minimum: 386.99 (30.07.2006) Amplitude: 1.44												



Periode	1999 - 2006 (7 Jahre)												
Monatsmittel	387.32	387.31	387.32	387.36	387.40	387.43 +	387.32	387.35	387.37	387.34	387.32	387.30 -	m ü.M.
Monats-Spitze Jahr	387.74 2004	387.82 1999	387.73 2001	387.81 2006	388.90 1999	388.57 2004	388.44 2001	389.40 + 2005	388.43 2006	387.71 - 2006	388.00 2002	387.82 1999	m ü.M.
Monats-Minimum Jahr	387.08 2006	387.07 2006	387.10 2003	387.11 2003	387.16 + 2003	387.02 2003	386.99 2006	386.96 - 2003	387.04 2003	387.09 2003	387.11 2005	387.08 2004	m ü.M.
Monats-Amplitude Jahr	0.59 2004	0.49 - 1999	0.62 2001	0.57 2005	1.50 1999	1.26 2004	1.27 2001	2.24 + 2005	1.21 2006	0.55 2003	0.73 2002	0.50 1999	m ü.M.
Periode	Mittel: 387.34 Spitze: 389.40 (23.08.2005) Minimum: 386.96 (13.08.2003) Amplitude: 2.43												



Grundwasserstände

Nr. 3215 Reusspitz - Hünenberg

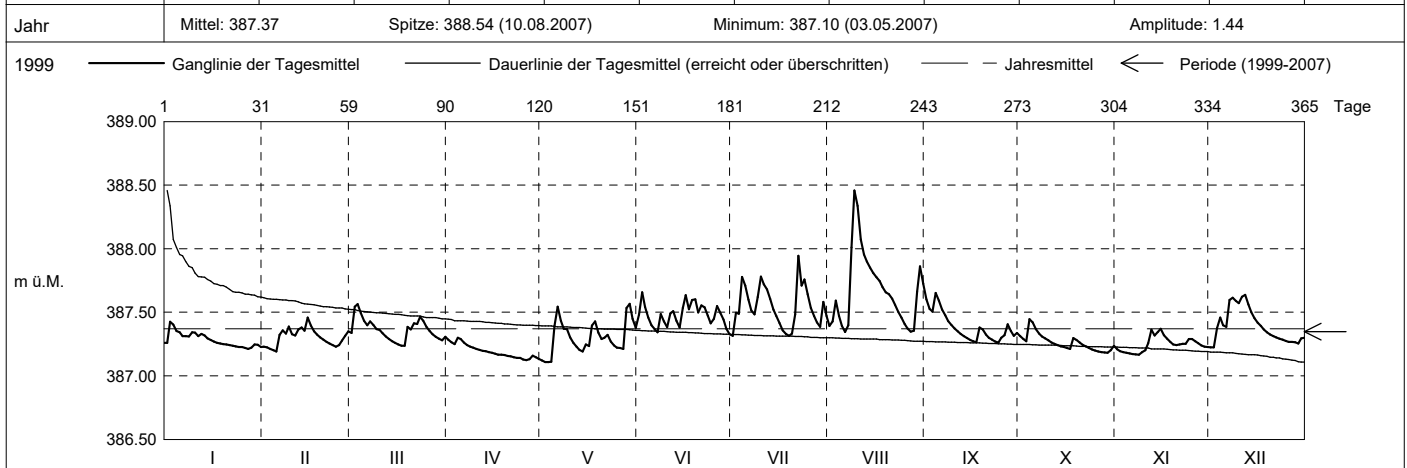
KANTON ZUG

Koordinaten: 2'673'688' / 1'231'941'

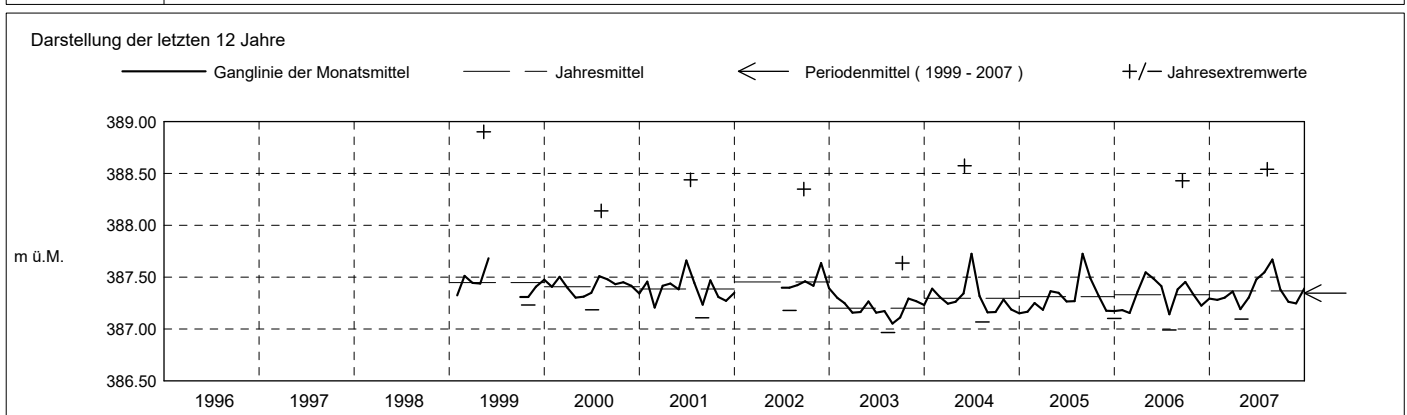
Amt für Umwelt

Abstichpunkt: 388.92 m ü.M. OK Terrain: 387.94 m ü.M.

2007	Januar	Februar	März	April	Mai	Juni	Juli	August	September	Oktober	November	Dezember																																				
Tagesmittel	1 387.26	387.23	387.34	387.28	387.12	387.48	387.31 -	387.39	387.60	387.31	387.21	387.22 -	1																																			
	2 387.43 +	387.23	387.54	387.26	387.11 -	387.66 +	387.50	387.43	387.53	387.29	387.19	387.22 -	2																																			
	3 387.40	387.21	387.56 +	387.25	387.11 -	387.54	387.49	387.59	387.51	387.27	387.19	387.38	3																																			
	4 387.35	387.20	387.49	387.30 +	387.11 -	387.46	387.78	387.47	387.65 +	387.45 +	387.18	387.46	4																																			
	5 387.34	387.19 -	387.43	387.29	387.39	387.40	387.71	387.39	387.59	387.42	387.18	387.40	5																																			
	6 387.31	387.32	387.40	387.26	387.54	387.37	387.60	387.34 -	387.52	387.37	387.17 -	387.39	6																																			
	7 387.31	387.36	387.43	387.24	387.43	387.34	387.51	387.40	387.48	387.33	387.17 -	387.60	7																																			
	8 387.31	387.33	387.40	387.23	387.37	387.48	387.48	388.01	387.43	387.31	387.17 -	387.61	8																																			
	9 387.34	387.39	387.37	387.22	387.37	387.43	387.62	388.46 +	387.40	387.29	387.19	387.59	9																																			
	10 387.34	387.33	387.36	387.21	387.30	387.38	387.78	388.34	387.37	387.28	387.20	387.57	10																																			
	11 387.31	387.32	387.33	387.20	387.26	387.49	387.72	388.07	387.35	387.26	387.26	387.62	11																																			
	12 387.33	387.36	387.31	387.20	387.23	387.51	387.68	387.95	387.33	387.25	387.36	387.64 +	12																																			
m ü.M.	13 387.32	387.38	387.29	387.19	387.20	387.43	387.60	387.90	387.31	387.24	387.32	387.56	13																																			
	14 387.29	387.35	387.27	387.19	387.19	387.38	387.52	387.85	387.30	387.23	387.35	387.50	14																																			
	15 387.28	387.46 +	387.26	387.18	387.25	387.53	387.47	387.81	387.28	387.23	387.37 +	387.45	15																																			
	16 387.27	387.39	387.25	387.17	387.23	387.63	387.42	387.78	387.27	387.22	387.32	387.42	16																																			
	17 387.26	387.35	387.24 -	387.17	387.40	387.52	387.36	387.74	387.26 -	387.21	387.29	387.39	17																																			
	18 387.25	387.32	387.24 -	387.17	387.43	387.60	387.33	387.70	387.38	387.30	387.27	387.36	18																																			
	19 387.25	387.30	387.38	387.16	387.34	387.60	387.32	387.66	387.37	387.28	387.25	387.34	19																																			
	20 387.25	387.28	387.37	387.16	387.29	387.50	387.33	387.64	387.32	387.26	387.24	387.32	20																																			
	21 387.24	387.27	387.41	387.15	387.30	387.55	387.48	387.61	387.30	387.24	387.25	387.31	21																																			
	22 387.24	387.25	387.41	387.15	387.32	387.54	387.94 +	387.56	387.28	387.23	387.25	387.30	22																																			
	23 387.23	387.24	387.46	387.14	387.27	387.47	387.71	387.50	387.27	387.22	387.25	387.29	23																																			
	24 387.23	387.23	387.43	387.14	387.24	387.41	387.76	387.46	387.26 -	387.21	387.29	387.28	24																																			
	25 387.23	387.24	387.38	387.13	387.22	387.45	387.64	387.41	387.30	387.20	387.29	387.28	25																																			
+ Maximum	26 387.22	387.28	387.35	387.12 -	387.22	387.55	387.53	387.37	387.32	387.19	387.27	387.27	26																																			
- Minimum	27 387.21 -	387.32	387.33	387.13	387.21	387.50	387.47	387.35	387.41	387.19	387.26	387.27	27																																			
	28 387.22	387.35	387.31	387.16	387.53	387.44	387.42	387.35	387.35	387.18 -	387.24	387.26	28																																			
	29 387.25	387.29	387.39	387.15	387.57 +	387.37	387.38	387.66	387.31	387.18 -	387.23	387.25	29																																			
	30 387.24	387.28	387.31	387.13	387.45	387.33 -	387.58	387.86	387.34	387.20	387.23	387.30	30																																			
	31 387.23	387.31	387.31	387.13	387.38	387.33 -	387.47	387.73	387.34	387.24	387.23	387.30	31																																			
Monatsmittel	387.28	387.30	387.36	387.19 -	387.30	387.48	387.55	387.67 +	387.38	387.26	387.25	387.39	m ü.M.																																			
Spitze Datum	387.47 2.	387.49 15.	387.61 2.	387.32 - 4.	387.66 5.	387.70 16.	388.16 22.	388.54 + 10.	387.69 4.	387.53 4.	387.40 14.	387.67 7.	m ü.M.																																			
Amplitude	0.29	0.30	0.39	0.21 -	0.57	0.39	0.88	1.22 +	0.43	0.35	0.24	0.45	m																																			
Jahr	Mittel: 387.37												Spitze: 388.54 (10.08.2007)												Minimum: 387.10 (03.05.2007)												Amplitude: 1.44											



Periode	1999 - 2007 (8 Jahre)																																															
Monatsmittel	387.31 -	387.31 -	387.32	387.34	387.39	387.44 +	387.35	387.39	387.37	387.33	387.31 -	387.31 -	m ü.M.																																			
Monats-Spitze Jahr	387.74 2004	387.82 1999	387.73 2001	387.81 2006	388.90 1999	388.57 2004	388.44 2001	389.40 + 2005	388.43 2006	387.71 - 2006	388.00 2002	387.82 1999	m ü.M.																																			
Monats-Minimum Jahr	387.08 2006	387.07 2006	387.10 2003	387.11 + 2003	387.10 2007	387.02 2003	386.99 2006	386.96 - 2003	387.04 2003	387.09 2003	387.11 + 2005	387.08 2004	m ü.M.																																			
Monats-Amplitude Jahr	0.59 2004	0.49 - 1999	0.62 2001	0.57 2005	1.50 1999	1.26 2004	1.27 2001	2.24 + 2005	1.21 2006	0.55 2003	0.73 2002	0.50 1999	m ü.M.																																			
Periode	Mittel: 387.35												Spitze: 389.40 (23.08.2005)												Minimum: 386.96 (13.08.2003)												Amplitude: 2.43											



Grundwasserstände

Nr. 3215 Reusspitz - Hünenberg

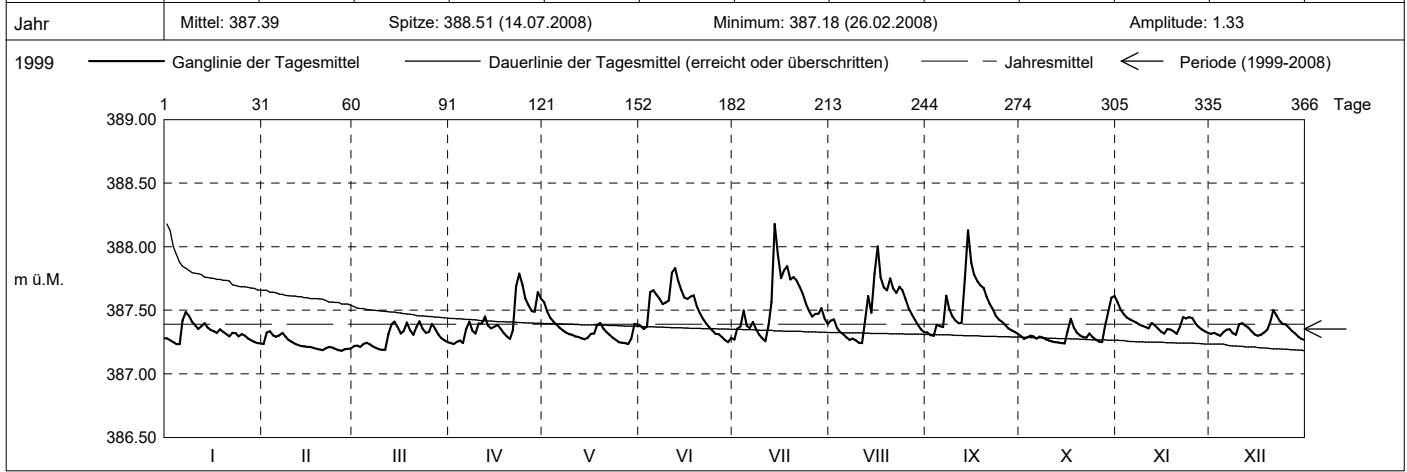
KANTON ZUG

Koordinaten: 2'673'688' / 1'231'941'

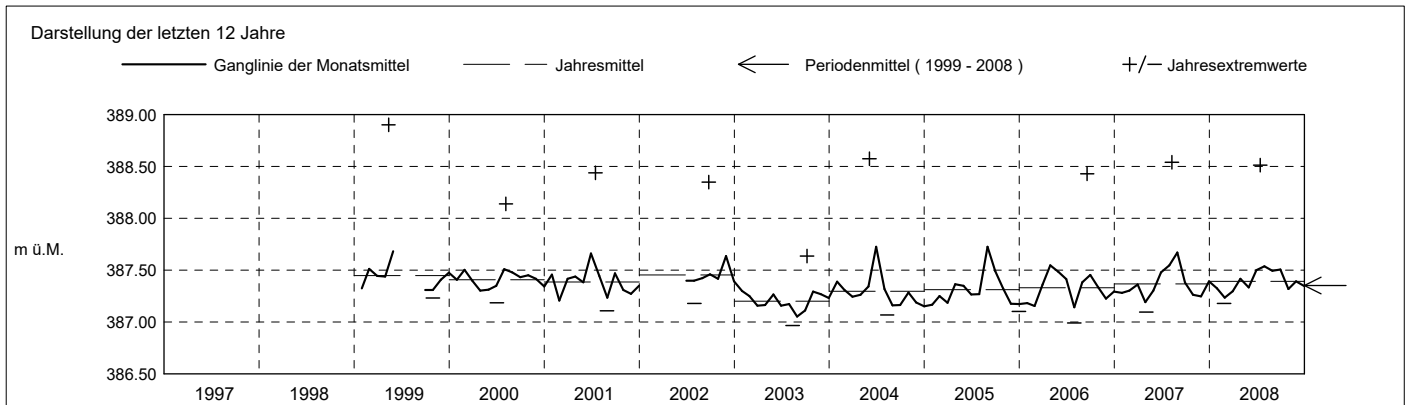
Amt für Umwelt

Abstichpunkt: 388.92 m ü.M. OK Terrain: 387.94 m ü.M.

2008	Januar	Februar	März	April	Mai	Juni	Juli	August	September	Oktober	November	Dezember																																				
Tagesmittel	1 387.28	387.23	387.22	387.24	387.56 +	387.38	387.27	387.42	387.32	387.30	387.56 +	387.32	1																																			
	2 387.26	387.33 +	387.22	387.23 -	387.49	387.35	387.36	387.43	387.30 -	387.28	387.50	387.32	2																																			
	3 387.25	387.33 +	387.21	387.25	387.44	387.37	387.37	387.36	387.30 -	387.29	387.47	387.31	3																																			
	4 387.23 -	387.30	387.23	387.26	387.41	387.64	387.50	387.33	387.39	387.30	387.44	387.30	4																																			
	5 387.23 -	387.29	387.25	387.24	387.38	387.66	387.38	387.31	387.38	387.29	387.43	387.33	5																																			
	6 387.42	387.30	387.23	387.35	387.36	387.62	387.36	387.29	387.37	387.28	387.42	387.35	6																																			
	7 387.48 +	387.32	387.22	387.41	387.34	387.59	387.41	387.27	387.61	387.29	387.40	387.35	7																																			
	8 387.45	387.29	387.20	387.34	387.32	387.55	387.35	387.28	387.51	387.28	387.39	387.32	8																																			
	9 387.41	387.27	387.19 -	387.32	387.31	387.56	387.31	387.26	387.45	387.27	387.38	387.31	9																																			
	10 387.38	387.25	387.19 -	387.39	387.31	387.58	387.28	387.25	387.42	387.26	387.37	387.39	10																																			
m ü.M.	11 387.35	387.24	387.19 -	387.40	387.29	387.80	387.26 -	387.24 -	387.40	387.26	387.36	387.40	11																																			
	12 387.37	387.23	387.31	387.45	387.29	387.83 +	387.38	387.43	387.40	387.25	387.40	387.38	12																																			
	13 387.40	387.22	387.39	387.38	387.28	387.74	387.56	387.61	387.74	387.25	387.38	387.36	13																																			
	14 387.36	387.22	387.41 +	387.36	387.27	387.66	388.18 +	387.48	388.13 +	387.24 -	387.35	387.34	14																																			
	15 387.35	387.21	387.37	387.37	387.28	387.60	387.94	387.79	387.88	387.24 -	387.33	387.31	15																																			
	16 387.34	387.21	387.32	387.39	387.31	387.59	387.75	388.00 +	387.78	387.33	387.32 -	387.30	16																																			
	17 387.32	387.20	387.34	387.36	387.32	387.61	387.81	387.76	387.73	387.43	387.35	387.31	17																																			
	18 387.35	387.20	387.40	387.32	387.38	387.62	387.85	387.68	387.70	387.36	387.35	387.33	18																																			
	19 387.33	387.19	387.34	387.29	387.40	387.53	387.74	387.66	387.67	387.33	387.33	387.35	19																																			
	20 387.31	387.19	387.31	387.27	387.35	387.48	387.76	387.75	387.61	387.30	387.32 -	387.41	20																																			
	21 387.29	387.20	387.37	387.34	387.33	387.43	387.74	387.67	387.55	387.29	387.37	387.50 +	21																																			
	22 387.32	387.21	387.41 +	387.69	387.31	387.40	387.68	387.64	387.51	387.28	387.44	387.46	22																																			
	23 387.32	387.21	387.36	387.79 +	387.28	387.36	387.63	387.68	387.45	387.32	387.43	387.42	23																																			
	24 387.29	387.20	387.32	387.70	387.27	387.34	387.55	387.66	387.43	387.29	387.45	387.39	24																																			
	25 387.31	387.19	387.33	387.59	387.25	387.31	387.50	387.59	387.41	387.27	387.44	387.39	25																																			
+ Maximum	26 387.30	387.18 -	387.39	387.54	387.24 -	387.31	387.45	387.51	387.38	387.26	387.39	387.36	26																																			
	27 387.28	387.19	387.35	387.49	387.24 -	387.29	387.47	387.45	387.36	387.24 -	387.37	387.34	27																																			
- Minimum	28 387.26	387.20	387.31	387.49	387.24 -	387.27	387.47	387.42	387.34	387.37	387.35	387.32	28																																			
	29 387.25	387.20	387.28	387.64	387.28	387.25 -	387.52	387.38	387.33	387.49	387.33	387.29	29																																			
	30 387.24		387.26	387.59	387.39	387.28	387.43	387.35	387.32	387.60	387.32 -	387.28	30																																			
	31 387.24		387.25	387.38	387.38	387.28	387.39	387.33	387.32	387.61 +	387.27 -	387.27 -	31																																			
Monatsmittel	387.32	387.23 -	387.30	387.42	387.33	387.50	387.54 +	387.49	387.51	387.32	387.39	387.35	m ü.M.																																			
Spitze Datum	387.54 7.	387.38 - 2.	387.48 12.	387.82 23.	387.60 1.	387.89 11.	388.51 + 14.	388.25 16.	388.32 14.	387.65 30.	387.61 1.	387.51 21.	m ü.M.																																			
Amplitude	0.32	0.20 -	0.29	0.59	0.39	0.67	1.30 +	1.03	1.05	0.41	0.30	0.25	m																																			
Jahr	Mittel: 387.39												Spitze: 388.51 (14.07.2008)												Minimum: 387.18 (26.02.2008)												Amplitude: 1.33											



Periode	1999 - 2008 (9 Jahre)																																															
Monatsmittel	387.31	387.30 -	387.32	387.35	387.38	387.44 +	387.37	387.40	387.39	387.33	387.32	387.32	m ü.M.																																			
Monats-Spitze Jahr	387.74 2004	387.82 1999	387.73 2001	387.82 2008	388.90 1999	388.57 2004	388.51 2008	389.40 + 2005	388.43 2006	387.71 - 2006	388.00 2002	387.82 1999	m ü.M.																																			
Monats-Minimum Jahr	387.08 2006	387.07 2006	387.10 2003	387.11 + 2003	387.10 2007	387.02 2003	386.99 2006	386.96 - 2003	387.04 2003	387.09 2003	387.11 + 2005	387.08 2004	m ü.M.																																			
Monats-Amplitude Jahr	0.59 2004	0.49 - 1999	0.62 2001	0.59 2008	1.50 1999	1.26 2004	1.30 2008	2.24 + 2005	1.21 2006	0.55 2003	0.73 2002	0.50 1999	m ü.M.																																			
Periode	Mittel: 387.35												Spitze: 389.40 (23.08.2005)												Minimum: 386.96 (13.08.2003)												Amplitude: 2.43											



Grundwasserstände

Nr. 3215 Reusspitz - Hünenberg

KANTON ZUG

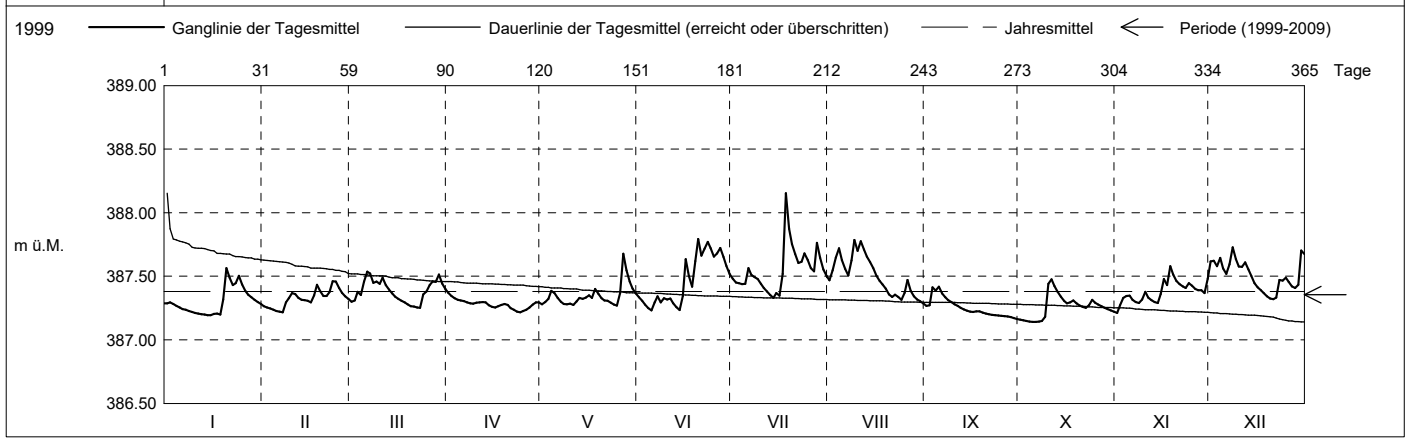
Koordinaten: 2'673'688' / 1'231'941'

Amt für Umwelt

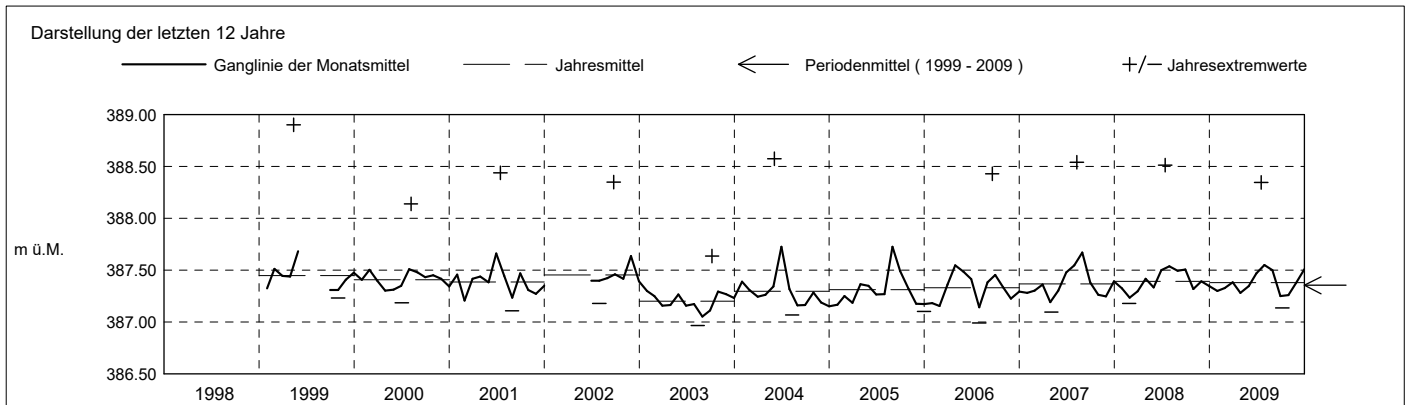
Abstichpunkt: 388.92 m ü.M. OK Terrain: 387.94 m ü.M.

2009	Januar	Februar	März	April	Mai	Juni	Juli	August	September	Oktober	November	Dezember	
Tagesmittel	1 387.29	387.26	387.30	387.37 +	387.28	387.33	387.48	387.47	387.27	387.16	387.21 -	387.62	1
	2 387.29	387.25	387.31	387.35	387.30	387.31	387.45	387.55	387.27	387.15	387.27	387.62	2
	3 387.28	387.25	387.38	387.33	387.32	387.28	387.44	387.65	387.41	387.15	387.33	387.58	3
	4 387.27	387.24	387.35	387.31	387.39	387.25	387.44	387.72	387.39	387.14 -	387.34	387.64	4
	5 387.26	387.23	387.46	387.31	387.37	387.23 -	387.44	387.63	387.42 +	387.14 -	387.35	387.56	5
	6 387.24	387.22 -	387.54 +	387.30	387.33	387.29	387.56	387.56	387.36	387.14 -	387.32	387.52	6
	7 387.24	387.22 -	387.52	387.29	387.30	387.34	387.51	387.51	387.34	387.14 -	387.30	387.59	7
	8 387.23	387.29	387.45	387.29	387.28	387.30	387.49	387.62	387.31	387.15	387.29	387.73 +	8
	9 387.22	387.33	387.46	387.28	387.28	387.33	387.48	387.78 +	387.30	387.18	387.32	387.63	9
	10 387.21	387.37	387.44	387.29	387.28	387.32	387.44	387.70	387.28	387.44	387.38	387.58	10
m ü.M.	11 387.21	387.36	387.49	387.29	387.28	387.32	387.41	387.78 +	387.27	387.48 +	387.33	387.57	11
	12 387.20	387.33	387.43	387.30	387.30	387.29	387.38	387.71	387.25	387.42	387.31	387.61	12
	13 387.20	387.32	387.40	387.29	387.33	387.26	387.35	387.66	387.24	387.38	387.30	387.55	13
	14 387.19 -	387.31	387.37	387.27	387.32	387.24	387.33 -	387.61	387.23	387.34	387.29	387.50	14
	15 387.19 -	387.31	387.34	387.26	387.33	387.35	387.37	387.56	387.22	387.31	387.36	387.45	15
	16 387.20	387.29	387.32	387.26	387.35	387.63	387.35	387.50	387.22	387.29	387.48	387.41	16
	17 387.20	387.35	387.31	387.26	387.33	387.50	387.52	387.46	387.22	387.29	387.43	387.39	17
	18 387.20	387.43	387.29	387.27	387.40	387.42	388.15 +	387.44	387.22	387.31	387.58 +	387.37	18
	19 387.32	387.38	387.28	387.28	387.36	387.62	387.87	387.40	387.21	387.29	387.51	387.34	19
	20 387.56 +	387.34	387.26	387.27	387.33	387.79 +	387.75	387.36	387.21	387.27	387.46	387.32 -	20
+ Maximum	21 387.49	387.34	387.26	387.25	387.31	387.66	387.67	387.34	387.20	387.26	387.44	387.32 -	21
	22 387.43	387.37	387.25 -	387.24	387.31	387.72	387.36	387.20	387.20	387.25	387.42	387.33	22
	23 387.45	387.46 +	387.25 -	387.22 -	387.29	387.77	387.61	387.34	387.19	387.27	387.41	387.47	23
	24 387.50	387.46 +	387.36	387.22 -	387.28	387.72	387.68	387.32	387.19	387.31	387.45	387.47	24
	25 387.44	387.41	387.38	387.23	387.27 -	387.65	387.63	387.37	387.19	387.29	387.42	387.49	25
	26 387.38	387.37	387.43	387.24	387.37	387.68	387.56	387.47	387.19	387.28	387.40	387.45	26
	27 387.36	387.34	387.46	387.25	387.68 +	387.72	387.34	387.38	387.18	387.26	387.39	387.42	27
	28 387.34	387.32	387.45	387.28	387.55	387.65	387.76	387.34	387.18	387.25	387.39	387.41	28
	29 387.32	387.37	387.51	387.30	387.46	387.58	387.64	387.32	387.17	387.24	387.37	387.43	29
	30 387.30	387.44	387.40	387.30	387.40	387.52	387.55	387.31	387.16 -	387.23	387.48	387.70	30
31 387.28	387.40	387.44	387.30	387.37	387.52	387.50	387.29 -	387.16 -	387.22	387.48	387.68	31	
Monatsmittel	387.30	387.33	387.38	387.28	387.35	387.47	387.55 +	387.50	387.25 -	387.26	387.38	387.51	m ü.M.
Spitze Datum	387.60 20.	387.49 23.	387.57 5.	387.38 - 1.	387.72 27.	387.89 20.	388.35 + 18.	387.87 8.	387.46 3.	387.59 10.	387.65 18.	387.76 8.	m ü.M.
Amplitude	0.41	0.27	0.32	0.18 -	0.48	0.68	1.03 +	0.59	0.30	0.45	0.45	0.44	m

Jahr Mittel: 387.38 Spitze: 388.35 (18.07.2009) Minimum: 387.14 (07.10.2009) Amplitude: 1.21



Periode	1999 - 2009 (10 Jahre)												
Monatsmittel	387.31	387.30 -	387.32	387.34	387.38	387.45 +	387.39	387.41	387.37	387.32	387.33	387.33	m ü.M.
Monats-Spitze Jahr	387.74 2004	387.82 1999	387.73 2001	387.82 2008	388.90 1999	388.57 2004	388.51 2008	389.40 + 2005	388.43 2006	387.71 - 2006	388.00 2002	387.82 1999	m ü.M.
Monats-Minimum Jahr	387.08 2006	387.07 2006	387.10 2003	387.11 + 2003	387.10 2007	387.02 2003	386.99 2006	386.96 - 2003	387.04 2003	387.09 2003	387.11 + 2005	387.08 2004	m ü.M.
Monats-Amplitude Jahr	0.59 2004	0.49 - 1999	0.62 2001	0.59 2008	1.50 1999	1.26 2004	1.30 2008	2.24 + 2005	1.21 2006	0.55 2003	0.73 2002	0.50 1999	m ü.M.
Periode	Mittel: 387.35 Spitze: 389.40 (23.08.2005) Minimum: 386.96 (13.08.2003) Amplitude: 2.43												



Grundwasserstände

Nr. 3215 Reusspitz - Hünenberg

KANTON ZUG

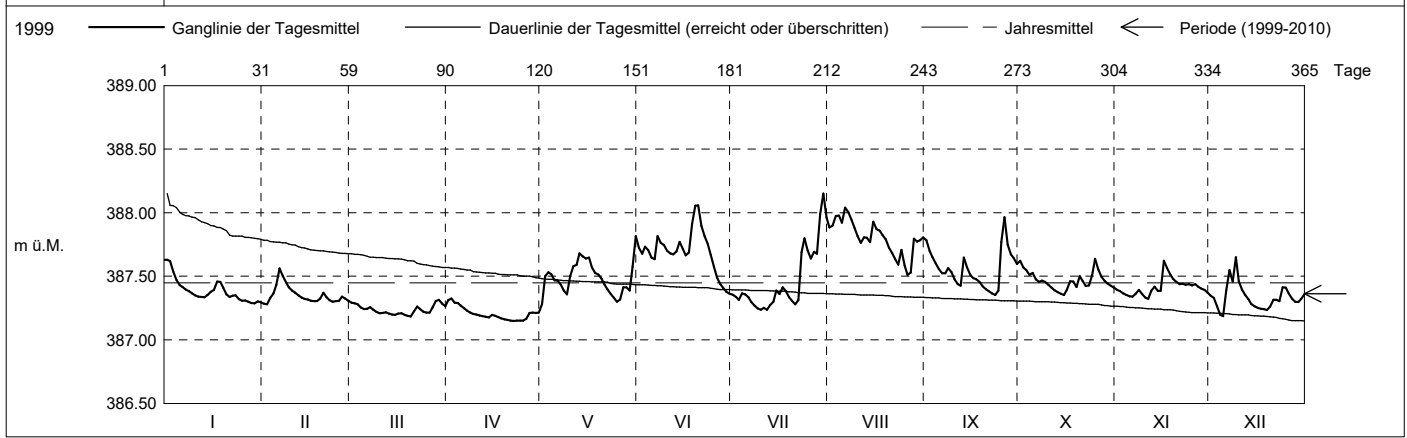
Koordinaten: 2'673'688' / 1'231'941'

Amt für Umwelt

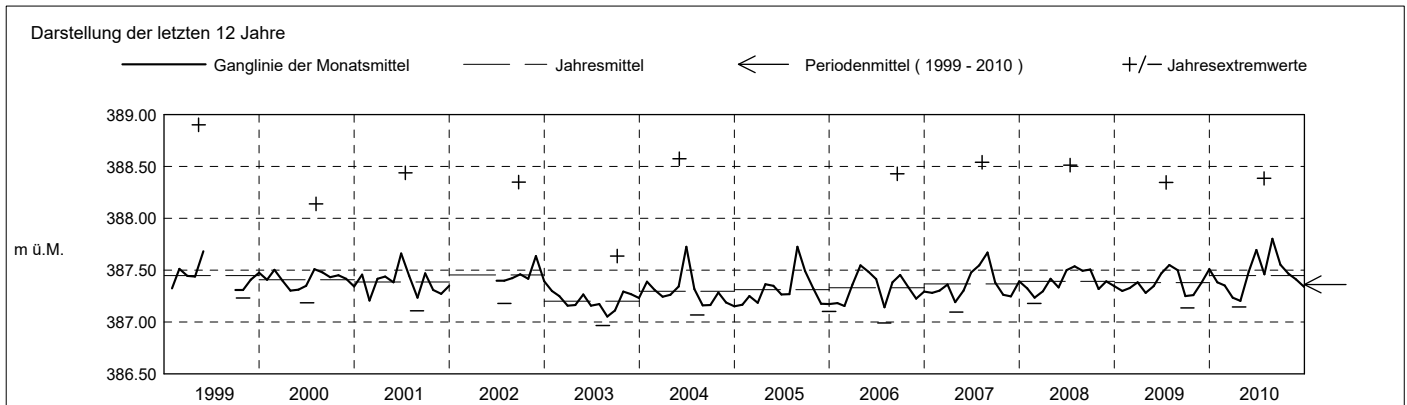
Abstichpunkt: 388.92 m ü.M. OK Terrain: 387.94 m ü.M.

2010	Januar	Februar	März	April	Mai	Juni	Juli	August	September	Oktober	November	Dezember	
Tagesmittel	1 387.63 +	387.28 -	387.29	387.31	387.28 -	387.72	387.35	387.88	387.78	387.62	387.39	387.35	1
	2 387.62	387.28 -	387.29	387.32 +	387.50	387.68	387.34	387.90	387.70	387.57	387.38	387.33	2
	3 387.54	387.33	387.28	387.29	387.53	387.73	387.31	387.97	387.65	387.55	387.36	387.26	3
	4 387.47	387.36	387.25	387.29	387.52	387.70	387.36	387.98	387.60	387.51	387.35	387.20	4
	5 387.43	387.43	387.24	387.27	387.47	387.65	387.36	387.92	387.56	387.53	387.34	387.19 -	5
	6 387.41	387.56 +	387.24	387.25	387.47	387.63	387.34	388.04 +	387.52	387.48	387.34	387.39	6
	7 387.40	387.50	387.26	387.23	387.43	387.81	387.30	388.00	387.52	387.46	387.36	387.55	7
	8 387.38	387.45	387.24	387.21	387.39	387.76	387.27	387.94	387.56	387.47	387.39	387.46	8
	9 387.37	387.41	387.22	387.20	387.36	387.75	387.25	387.88	387.53	387.46	387.36	387.65 +	9
	10 387.35	387.39	387.21	387.20	387.50	387.70	387.24 -	387.82	387.48	387.43	387.33	387.46	10
m ü.M.	11 387.34	387.37	387.21	387.19	387.58	387.68	387.25	387.76	387.44	387.41	387.32 -	387.40	11
	12 387.34	387.35	387.22	387.19	387.59	387.67	387.24 -	387.80	387.42	387.39	387.39	387.35	12
	13 387.33	387.33	387.20	387.18	387.68	387.69	387.27	387.80	387.65	387.38	387.42	387.32	13
	14 387.35	387.32	387.20	387.18	387.66	387.77	387.30	387.77	387.57	387.36	387.38	387.28	14
	15 387.38	387.32	387.20	387.20	387.64	387.72	387.39	387.93	387.51	387.35 -	387.38	387.26	15
	16 387.39	387.31	387.21	387.19	387.65	387.66	387.36	387.87	387.48	387.40	387.62 +	387.25	16
	17 387.46	387.31	387.21	387.18	387.57	387.69	387.41	387.86	387.48	387.46	387.56	387.24	17
	18 387.45	387.31	387.20	387.17	387.53	387.91	387.38	387.82	387.46	387.46	387.51	387.24	18
	19 387.41	387.32	387.19	387.16	387.51	388.06 +	387.34	387.79	387.42	387.41	387.48	387.23	19
	20 387.36	387.37	387.18 -	387.16	387.48	388.06 +	387.31	387.73	387.40	387.50	387.46	387.26	20
+ Maximum	21 387.34	387.34	387.22	387.15 -	387.44	387.90	387.28	387.68	387.38	387.46	387.44	387.32	21
	22 387.35	387.31	387.26	387.15 -	387.40	387.82	387.31	387.64	387.36	387.42	387.44	387.31	22
	23 387.35	387.30	387.24	387.15 -	387.36	387.75	387.69	387.59	387.35 -	387.43	387.43	387.30	23
	24 387.32	387.31	387.22	387.15 -	387.33	387.67	387.80	387.71	387.39	387.51	387.44	387.41	24
	25 387.31	387.31	387.21	387.15 -	387.30	387.58	387.70	387.58	387.77	387.64 +	387.43	387.41	25
	26 387.31	387.34	387.22	387.16	387.32	387.49	387.64	387.51 -	387.96 +	387.55	387.44	387.36	26
	27 387.30	387.33	387.26	387.21	387.41	387.44	387.69	387.53	387.75	387.50	387.42	387.33	27
	28 387.29 -	387.31	387.31 +	387.22	387.41	387.41	387.68	387.80	387.67	387.46	387.40	387.30	28
	29 387.29 -	387.31 +	387.31 +	387.21	387.39	387.38	387.98	387.77	387.64	387.44	387.39	387.30	29
	30 387.30	387.30	387.28	387.21	387.57	387.36 -	388.15 +	387.78	387.60	387.43	387.37	387.32	30
31 387.30	387.30	387.26	387.21	387.81 +	387.96	387.96	387.81	387.60	387.41	387.37	387.36	31	
Monatsmittel	387.38	387.35	387.24	387.20 -	387.49	387.69	387.46	387.80 +	387.55	387.47	387.41	387.34	m ü.M.
Spitze Datum	387.67 1.	387.62 5.	387.33 - 28.	387.35 1.	387.90 31.	388.29 19.	388.39 + 29.	388.07 6.	388.15 26.	387.67 1.	387.68 16.	387.78 9.	m ü.M.
Amplitude	0.39	0.34	0.14 -	0.21	0.66	0.95	1.18 +	0.59	0.81	0.33	0.36	0.60	m

Jahr Mittel: 387.45 Spitze: 388.39 (29.07.2010) Minimum: 387.14 (24.04.2010) Amplitude: 1.24



Periode	1999 - 2010 (11 Jahre)												
Monatsmittel	387.32	387.31 -	387.32	387.33	387.39	387.47 +	387.40	387.45	387.39	387.34	387.33	387.33	m ü.M.
Monats-Spitze Jahr	387.74 2004	387.82 1999	387.73 2001	387.82 2008	388.90 1999	388.57 2004	388.51 2008	389.40 + 2005	388.43 2006	387.71 - 2006	388.00 2002	387.82 1999	m ü.M.
Monats-Minimum Jahr	387.08 2006	387.07 2006	387.10 2003	387.11 + 2003	387.10 2007	387.02 2003	386.99 2006	386.96 - 2003	387.04 2003	387.09 2003	387.11 + 2005	387.08 2004	m ü.M.
Monats-Amplitude Jahr	0.59 2004	0.49 - 1999	0.62 2001	0.59 2008	1.50 1999	1.26 2004	1.30 2008	2.24 + 2005	1.21 2006	0.55 2003	0.73 2002	0.60 2010	m ü.M.
Periode	Mittel: 387.36 Spitze: 389.40 (23.08.2005) Minimum: 386.96 (13.08.2003) Amplitude: 2.43												



Grundwasserstände

Nr. 3215

Reusspitz - Hünenberg

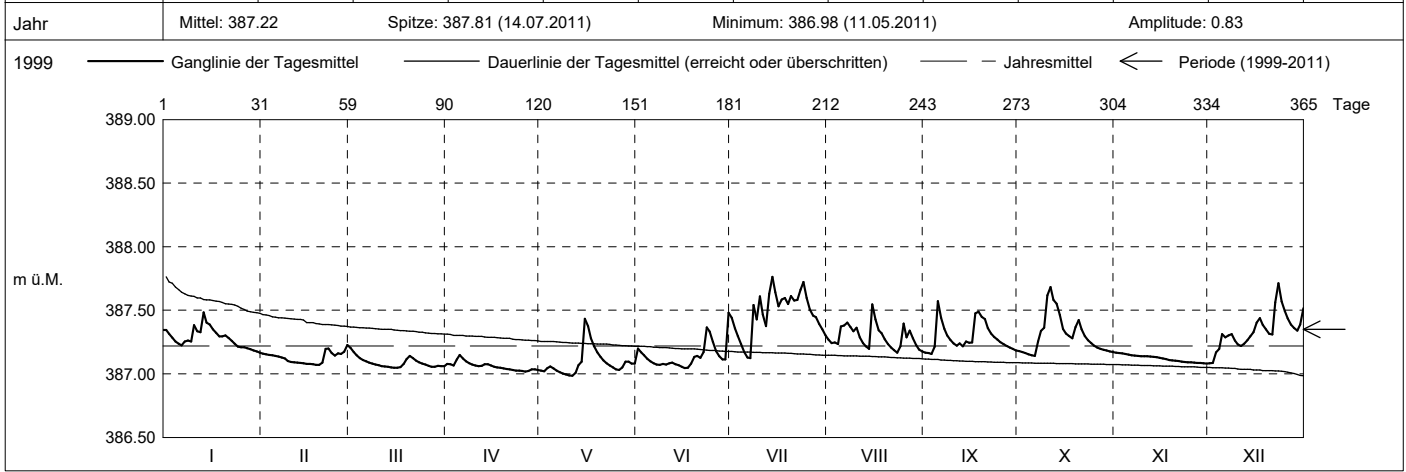
KANTON ZUG

Koordinaten: 2'673'688' / 1'231'941'

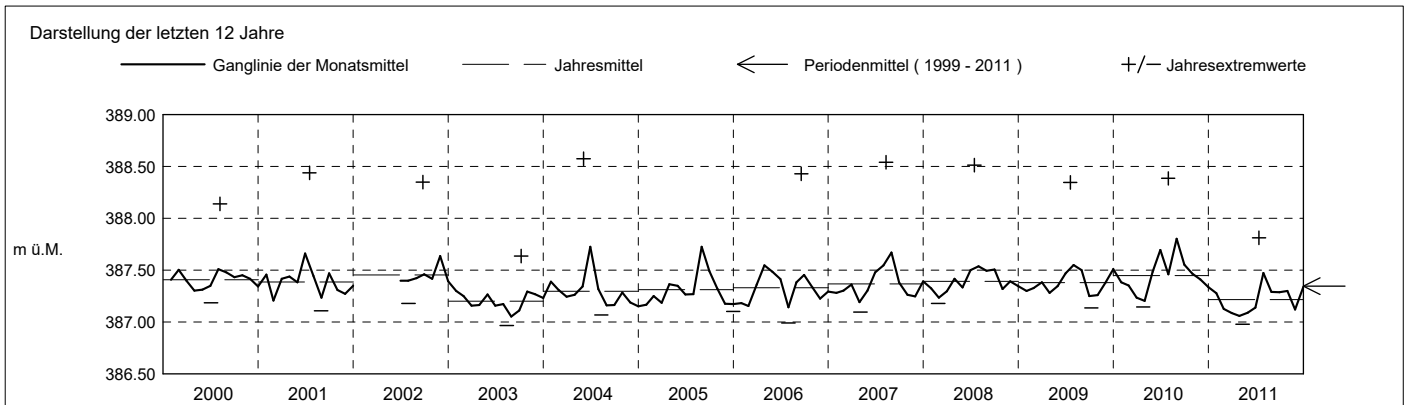
Amt für Umwelt

Abstichpunkt: 388.92 m ü.M. OK Terrain: 387.94 m ü.M.

2011	Januar	Februar	März	April	Mai	Juni	Juli	August	September	Oktober	November	Dezember																																				
Tagesmittel	1 387.35	387.16	387.20 +	387.08	387.02	387.20	387.44	387.27	387.17	387.18	387.17 +	387.08 -	1																																			
	2 387.32	387.15	387.17	387.08	387.02	387.17	387.36	387.24	387.16 -	387.17	387.16	387.09	2																																			
	3 387.28	387.15	387.15	387.07	387.05	387.14	387.30	387.25	387.16 -	387.16	387.16	387.17	3																																			
	4 387.25	387.15	387.12	387.11	387.06	387.12	387.23	387.23	387.21	387.15	387.15	387.20	4																																			
	5 387.24	387.14	387.11	387.15 +	387.04	387.10	387.17	387.37	387.57 +	387.15	387.15	387.31	5																																			
	6 387.22	387.13	387.10	387.12	387.03	387.08	387.13	387.38	387.44	387.14 -	387.15	387.29	6																																			
	7 387.25	387.13	387.09	387.10	387.01	387.07	387.12 -	387.40	387.36	387.26	387.14	387.30	7																																			
	8 387.26	387.12	387.08	387.08	387.00	387.07	387.54	387.37	387.30	387.34	387.14	387.31	8																																			
	9 387.25	387.10	387.07	387.07	387.00	387.08	387.43	387.33	387.27	387.36	387.14	387.26	9																																			
	10 387.38	387.09	387.07	387.07	386.99	387.07	387.61	387.36	387.24	387.62	387.14	387.23	10																																			
	11 387.34	387.09	387.06	387.06	386.98 -	387.08	387.47	387.29	387.22	387.68 +	387.14	387.22	11																																			
	12 387.33	387.09	387.06	387.06	387.01	387.09	387.38	387.24	387.24	387.58	387.14	387.24	12																																			
	13 387.48 +	387.09	387.05 -	387.08	387.07	387.08	387.63	387.22	387.22	387.55	387.13	387.26	13																																			
	14 387.40	387.08	387.05 -	387.08	387.09	387.07	387.76 +	387.20	387.25	387.46	387.13	387.29	14																																			
m ü.M.	15 387.39	387.08	387.05 -	387.06	387.43 +	387.06	387.64	387.55 +	387.24	387.35	387.13	387.33	15																																			
	16 387.35	387.08	387.05 -	387.06	387.38	387.05 -	387.53	387.43	387.25	387.32	387.12	387.40	16																																			
	17 387.32	387.07 -	387.05 -	387.05	387.28	387.05 -	387.58	387.34	387.48	387.30	387.12	387.44	17																																			
	18 387.29	387.07 -	387.08	387.05	387.22	387.08	387.60	387.32	387.49	387.28	387.11	387.38	18																																			
	19 387.29	387.07 -	387.12	387.04	387.17	387.13	387.55	387.27	387.45	387.37	387.10	387.35	19																																			
	20 387.30	387.09	387.14	387.04	387.13	387.14	387.61	387.23	387.43	387.42	387.10	387.32	20																																			
	21 387.28	387.20	387.12	387.03	387.10	387.13	387.58	387.21	387.36	387.35	387.10	387.31	21																																			
	22 387.26	387.20	387.10	387.03	387.08	387.17	387.58	387.19	387.32	387.30	387.10	387.56	22																																			
	23 387.24	387.16	387.09	387.03	387.06	387.36	387.66	387.16 -	387.29	387.26	387.09	387.71 +	23																																			
+ Maximum	24 387.21	387.14	387.08	387.02 -	387.05	387.33	387.72	387.22	387.27	387.24	387.09	387.57	24																																			
	25 387.21	387.16	387.07	387.02 -	387.04	387.25	387.60	387.40	387.25	387.22	387.09	387.49	25																																			
- Minimum	26 387.21	387.16	387.06	387.02 -	387.03	387.18	387.50	387.29	387.23	387.21	387.09	387.44	26																																			
	27 387.20	387.17	387.06	387.02 -	387.05	387.14	387.46	387.34	387.22	387.20	387.09	387.39	27																																			
	28 387.19	387.23 +	387.05 -	387.04	387.10	387.11	387.45	387.28	387.20	387.19	387.08 -	387.36	28																																			
	29 387.18		387.06	387.03	387.10	387.11	387.39	387.23	387.20	387.18	387.08 -	387.34	29																																			
	30 387.18		387.06	387.03	387.08	387.48 +	387.35	387.19	387.19	387.18	387.08 -	387.39	30																																			
	31 387.17 -		387.06	387.03	387.08		387.30	387.18		387.17		387.52	31																																			
Monatsmittel	387.28	387.13	387.09	387.06 -	387.09	387.14	387.47 +	387.29	387.29	387.30	387.12	387.34	m ü.M.																																			
Spitze Datum	387.55 13.	387.24 28.	387.22 1.	387.16 - 4.	387.54 15.	387.61 30.	387.81 + 14.	387.61 15.	387.67 5.	387.70 11.	387.17 1.	387.79 23.	m ü.M.																																			
Amplitude	0.39	0.17	0.17	0.14	0.56	0.57	0.72 +	0.47	0.52	0.57	0.09 -	0.71	m																																			
Jahr	Mittel: 387.22												Spitze: 387.81 (14.07.2011)												Minimum: 386.98 (11.05.2011)												Amplitude: 0.83											



Periode	1999 - 2011 (12 Jahre)																																															
Monatsmittel	387.32	387.29 -	387.30	387.31	387.36	387.44 +	387.40	387.43	387.38	387.33	387.32	387.33	m ü.M.																																			
Monats-Spitze Jahr	387.74 2004	387.82 1999	387.73 2001	387.82 2008	388.90 1999	388.57 2004	388.51 2008	389.40 + 2005	388.43 2006	387.71 - 2006	388.00 2002	387.82 1999	m ü.M.																																			
Monats-Minimum Jahr	387.08 2006	387.07 2006	387.05 2011	387.02 2011	386.98 2011	387.02 2003	386.99 2006	386.96 - 2003	387.04 2003	387.09 + 2003	387.08 2011	387.08 2011	m ü.M.																																			
Monats-Amplitude Jahr	0.59 2004	0.49 - 1999	0.62 2001	0.59 2008	1.50 1999	1.26 2004	1.30 2008	2.24 + 2005	1.21 2006	0.56 2011	0.73 2002	0.71 2011	m ü.M.																																			
Periode	Mittel: 387.35												Spitze: 389.40 (23.08.2005)												Minimum: 386.96 (13.08.2003)												Amplitude: 2.43											



Grundwasserstände

Nr. 3215

Reusspitz - Hünenberg

KANTON ZUG

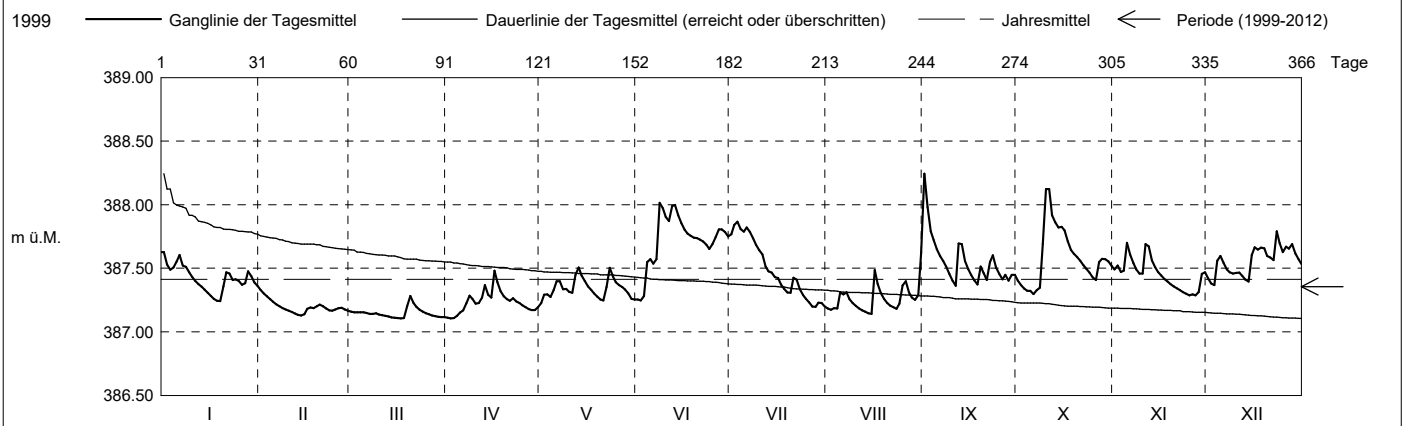
Koordinaten: 2'673'688' / 1'231'941'

Amt für Umwelt

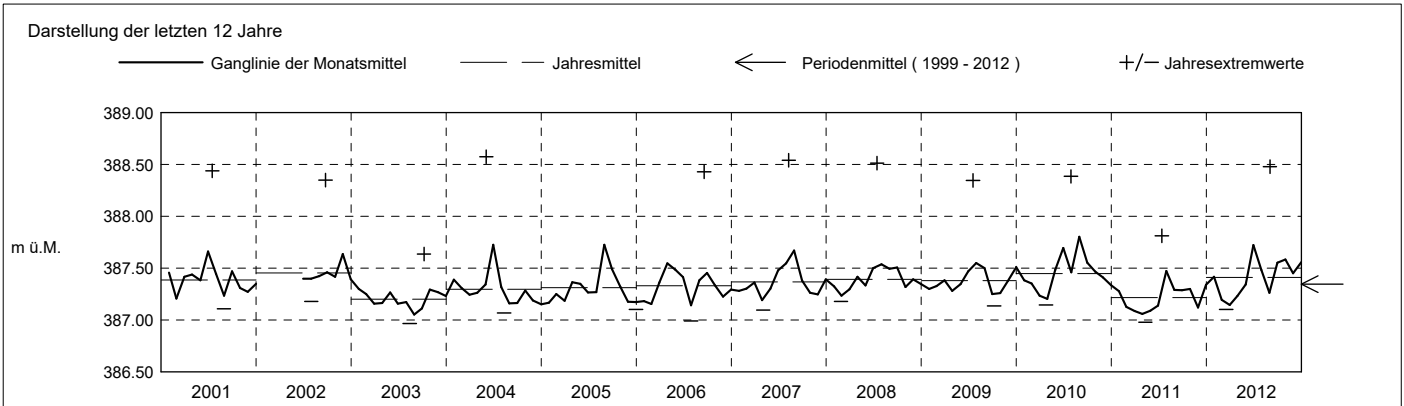
Abstichpunkt: 388.92 m ü.M. OK Terrain: 387.94 m ü.M.

2012	Januar	Februar	März	April	Mai	Juni	Juli	August	September	Oktober	November	Dezember	
Tagesmittel	1 387.63 +	387.33 +	387.16	387.11 -	387.23 -	387.26	387.77	387.18	388.24 +	387.40	387.49	387.42	1
	2 387.53	387.30	387.15	387.11 -	387.29	387.25 -	387.84	387.17	387.98	387.37	387.52	387.38	2
	3 387.49	387.28	387.15	387.11 -	387.29	387.28	387.87 +	387.19	387.79	387.34	387.47	387.37 -	3
	4 387.51	387.26	387.15	387.13	387.27	387.55	387.81	387.18	387.72	387.32	387.48	387.56	4
	5 387.55	387.24	387.15	387.15	387.33	387.57	387.79	387.31	387.65	387.32	387.70 +	387.60	5
	6 387.60	387.22	387.15	387.17	387.40	387.54	387.82	387.29	387.60	387.30 -	387.61	387.54	6
	7 387.52	387.20	387.14	387.22	387.40	387.57	387.79	387.31	387.56	387.33	387.54	387.49	7
	8 387.51	387.19	387.14	387.28	387.33	388.01 +	387.74	387.26	387.51	387.35	387.49	387.47	8
	9 387.47	387.17	387.15	387.26	387.34	387.97	387.68	387.23	387.46	387.69	387.46	387.46	9
	10 387.43	387.17	387.14	387.22	387.32	387.90	387.64	387.20	387.40	388.12 +	387.46	387.46	10
m ü.M.	11 387.40	387.16	387.13	387.23	387.31	387.87	387.61	387.19	387.36 -	388.12 +	387.69	387.47	11
	12 387.38	387.14	387.13	387.27	387.45	387.99	387.51	387.17	387.70	387.92	387.67	387.44	12
	13 387.35	387.13 -	387.12	387.37	387.51 +	388.00	387.48	387.16	387.69	387.86	387.56	387.41	13
	14 387.33	387.13 -	387.11 -	387.29	387.44	387.92	387.46	387.15	387.56	387.82	387.51	387.39	14
	15 387.31	387.14	387.11 -	387.27	387.40	387.85	387.43	387.14 -	387.49	387.83	387.47	387.60	15
	16 387.28	387.18	387.11 -	387.48 +	387.36	387.80	387.42	387.49	387.45	387.80	387.44	387.66	16
	17 387.26	387.19	387.11 -	387.39	387.33	387.77	387.37	387.38	387.41	387.71	387.42	387.65	17
	18 387.25	387.19	387.11 -	387.32	387.30	387.75	387.34	387.31	387.37	387.64	387.39	387.66	18
	19 387.24 -	387.20	387.20	387.28	387.28	387.74	387.31	387.26	387.51	387.61	387.38	387.66	19
	20 387.36	387.21	387.28 +	387.26	387.26	387.74	387.31	387.23	387.46	387.59	387.36	387.60	20
+ Maximum	21 387.47	387.20	387.23	387.25	387.25	387.73	387.43	387.21	387.41	387.56	387.34	387.58	21
	22 387.46	387.18	387.20	387.27	387.35	387.71	387.41	387.19	387.55	387.33	387.56	387.56	22
	23 387.41	387.17	387.17	387.24	387.50	387.68	387.33	387.18	387.60	387.49	387.31	387.79 +	23
	24 387.41	387.17	387.16	387.23	387.44	387.65	387.29	387.22	387.51	387.47	387.30	387.70	24
	25 387.40	387.18	387.15	387.21	387.39	387.69	387.26	387.36	387.46	387.43	387.29 -	387.63	25
	26 387.37	387.19	387.14	387.19	387.37	387.75	387.23	387.40	387.41	387.41	387.30	387.67	26
	27 387.38	387.19	387.13	387.18	387.35	387.80	387.20 -	387.31	387.45	387.55	387.29 -	387.65	27
	28 387.48	387.18	387.12	387.17	387.33	387.81	387.20 -	387.27	387.40	387.57	387.31	387.69	28
	29 387.44	387.17	387.12	387.17	387.30	387.79	387.23	387.25	387.45	387.57	387.46	387.62	29
	30 387.39	387.12	387.12	387.19	387.26	387.75	387.23	387.29	387.45	387.55	387.47	387.57	30
31 387.36	387.11 -	387.11 -	387.26	387.26	387.75	387.20 -	387.62 +	387.45	387.52	387.47	387.53	31	
Monatsmittel	387.42	387.19	387.15 -	387.23	387.34	387.72 +	387.48	387.26	387.55	387.58	387.45	387.56	m ü.M.
Spitze Datum	387.69 1.	387.35 1.	387.33 - 19.	387.55 16.	387.56 23.	388.14 8.	387.90 3.	387.79 31.	388.48 + 1.	388.46 10.	387.79 11.	387.81 23.	m ü.M.
Amplitude	0.45	0.22 -	0.23	0.44	0.36	0.92	0.72	0.67	1.13	1.18 +	0.51	0.45	m

Jahr Mittel: 387.41 Spitze: 388.48 (01.09.2012) Minimum: 387.10 (17.03.2012) Amplitude: 1.38



Periode	1999 - 2012 (13 Jahre)												
Monatsmittel	387.32	387.29 -	387.29 -	387.30	387.36	387.46 +	387.41	387.42	387.39	387.35	387.33	387.35	m ü.M.
Monats-Spitze Jahr	387.74 2004	387.82 1999	387.73 - 2001	387.82 2008	388.90 1999	388.57 2004	388.51 2008	389.40 + 2005	388.48 2012	388.46 2012	388.00 2002	387.82 1999	m ü.M.
Monats-Minimum Jahr	387.08 2006	387.07 2006	387.05 2011	387.02 2011	386.98 2011	387.02 2003	386.99 2006	386.96 - 2003	387.04 2003	387.09 + 2003	387.08 2011	387.08 2011	m ü.M.
Monats-Amplitude Jahr	0.59 2004	0.49 - 1999	0.62 2001	0.59 2008	1.50 1999	1.26 2004	1.30 2008	2.24 + 2005	1.21 2006	1.17 2012	0.73 2002	0.71 2011	m ü.M.
Periode	Mittel: 387.36 Spitze: 389.40 (23.08.2005) Minimum: 386.96 (13.08.2003) Amplitude: 2.43												



Grundwasserstände

Nr. 3215

Reusspitz - Hünenberg

KANTON ZUG

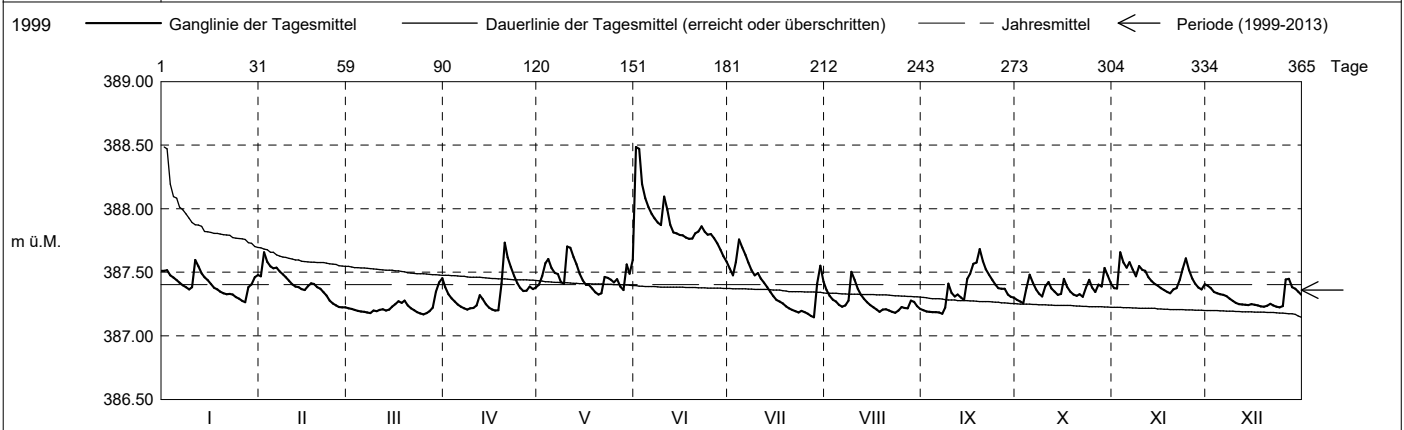
Koordinaten: 2'673'688' / 1'231'941'

Amt für Umwelt

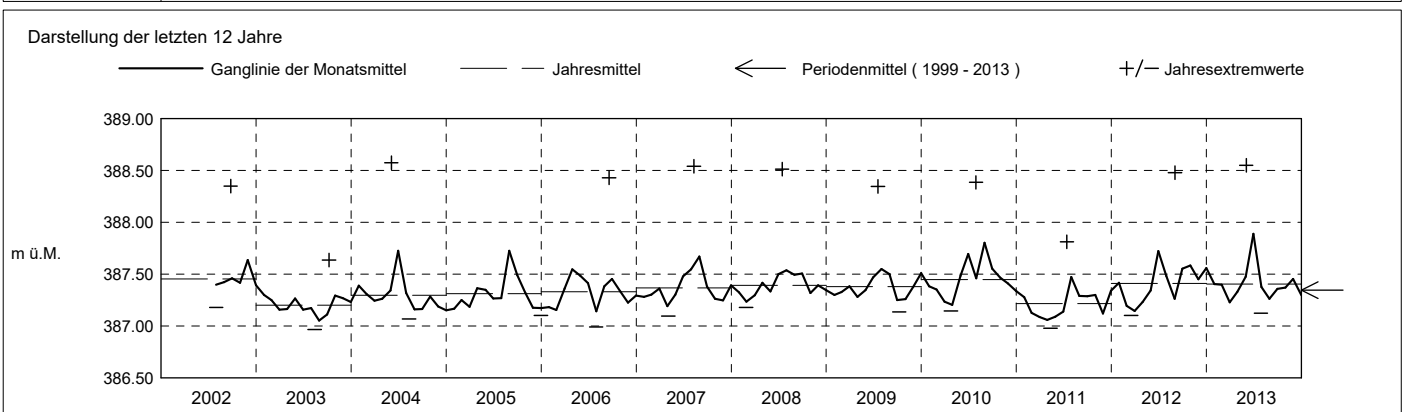
Abstichpunkt: 388.92 m ü.M. OK Terrain: 387.94 m ü.M.

2013	Januar	Februar	März	April	Mai	Juni	Juli	August	September	Oktober	November	Dezember	
Tagesmittel	1 387.51	387.47	387.22	387.38	387.40	388.49 +	387.53	387.36	387.20	387.28	387.38	387.40	1
	2 387.52	387.66 +	387.21	387.33	387.47	388.47	387.48	387.32	387.19	387.27	387.37	387.37	2
	3 387.48	387.58	387.20	387.29	387.57	388.19	387.58	387.28	387.19	387.26 -	387.66 +	387.35	3
	4 387.46	387.55	387.20	387.27	387.60	388.08	387.76 +	387.27	387.19	387.38	387.58	387.34	4
	5 387.44	387.53	387.19	387.25	387.53	388.01	387.69	387.25	387.19	387.48	387.54	387.33	5
	6 387.42	387.54	387.19	387.23	387.50	387.96	387.64	387.23	387.18	387.42	387.58	387.32	6
	7 387.40	387.51	387.18	387.22	387.49	387.92	387.58	387.24	387.17 -	387.37	387.52	387.31	7
	8 387.38	387.48	387.18	387.21	387.43	387.89	387.52	387.28	387.22	387.33	387.47	387.29	8
	9 387.37	387.46	387.20	387.22	387.41	387.87	387.48	387.50 +	387.41	387.31	387.55	387.27	9
	10 387.38	387.43	387.20	387.22	387.70 +	388.09	387.49	387.44	387.34	387.39	387.52	387.26	10
m ü.M.	11 387.60 +	387.40	387.20	387.24	387.69	387.99	387.45	387.37	387.31	387.42	387.51	387.25	11
	12 387.55	387.39	387.21	387.32	387.62	387.87	387.42	387.32	387.33	387.37	387.46	387.25	12
	13 387.49	387.38	387.20	387.29	387.56	387.81	387.38	387.29	387.30	387.35	387.43	387.24	13
	14 387.46	387.37	387.21	387.25	387.49	387.81	387.35	387.26	387.28	387.32	387.41	387.24	14
	15 387.44	387.36	387.23	387.22	387.44	387.79	387.31	387.24	387.45	387.33	387.39	387.25	15
	16 387.41	387.39	387.25	387.21	387.40	387.79	387.28	387.22	387.49	387.45	387.37	387.25	16
	17 387.38	387.41	387.27	387.20 -	387.40	387.77	387.27	387.21	387.57	387.38	387.36	387.24	17
	18 387.37	387.41	387.26	387.20 -	387.37	387.76	387.25	387.19	387.58	387.35	387.35	387.23	18
	19 387.35	387.38	387.28	387.41	387.34	387.77	387.23	387.21	387.68 +	387.32	387.33 -	387.23	19
	20 387.33	387.37	387.24	387.73 +	387.33 -	387.81	387.22	387.21	387.59	387.32	387.36	387.24	20
+ Maximum	21 387.33	387.34	387.22	387.62	387.33 -	387.82	387.20	387.20	387.52	387.33	387.38	387.25	21
	22 387.33	387.32	387.20	387.54	387.46	387.86	387.19	387.19	387.48	387.31	387.44	387.24	22
	23 387.33	387.28	387.19	387.47	387.46	387.82	387.18	387.18 -	387.44	387.38	387.53	387.23	23
	24 387.31	387.25	387.18	387.42	387.44	387.80	387.20	387.20	387.40	387.44	387.61	387.22 -	24
	25 387.29	387.24	387.17 -	387.38	387.42	387.80	387.19	387.23	387.38	387.38	387.52	387.23	25
	26 387.27	387.23	387.18	387.35	387.44	387.77	387.17	387.22	387.37	387.35	387.45	387.44	26
	27 387.26 -	387.22 -	387.19	387.36	387.39	387.76	387.16	387.22	387.37	387.40	387.41	387.45 +	27
	28 387.38	387.22 -	387.22	387.39	387.36	387.68	387.14 -	387.28	387.33	387.39	387.38	387.38	28
	29 387.40	387.22 -	387.35	387.37	387.56	387.63	387.41	387.27	387.31	387.54 +	387.36	387.37	29
	30 387.46	387.42	387.42	387.38	387.49	387.58 -	387.55	387.23	387.30	387.47	387.41	387.35	30
31 387.48	387.45 +	387.45 +	387.38	387.60	387.60	387.42	387.21	387.30	387.41	387.41	387.32	31	
Monatsmittel	387.40	387.40	387.23 -	387.33	387.47	387.89 +	387.38	387.26	387.36	387.37	387.45	387.29	m ü.M.
Spitze Datum	387.65 11.	387.71 2.	387.48 - 31.	387.76 20.	387.90 31.	388.55 + 2.	387.79 4.	387.55 9.	387.72 19.	387.60 29.	387.73 3.	387.55 26.	m ü.M.
Amplitude	0.39	0.49	0.31 -	0.56	0.58	1.00 +	0.66	0.39	0.56	0.35	0.40	0.34	m

Jahr Mittel: 387.40 Spitze: 388.55 (02.06.2013) Minimum: 387.12 (28.07.2013) Amplitude: 1.43



Periode	1999 - 2013 (14 Jahre)												
Monatsmittel	387.33	387.29	387.28 -	387.30	387.37	387.50 +	387.41	387.41	387.39	387.35	387.34	387.35	m ü.M.
Monats-Spitze Jahr	387.74 2004	387.82 1999	387.73 - 2001	387.82 2008	388.90 1999	388.57 2004	388.51 2008	389.40 + 2005	388.48 2012	388.46 2012	388.00 2002	387.82 1999	m ü.M.
Monats-Minimum Jahr	387.08 2006	387.07 2006	387.05 2011	387.02 2011	386.98 2011	387.02 2003	386.99 2006	386.96 - 2003	387.04 2003	387.09 + 2003	387.08 2011	387.08 2011	m ü.M.
Monats-Amplitude Jahr	0.59 2004	0.49 - 1999	0.62 2001	0.59 2008	1.50 1999	1.26 2004	1.30 2008	2.24 + 2005	1.21 2006	1.17 2012	0.73 2002	0.71 2011	m ü.M.
Periode	Mittel: 387.36 Spitze: 389.40 (23.08.2005) Minimum: 386.96 (13.08.2003) Amplitude: 2.43												



Grundwasserstände

Nr. 3215 Reusspitz - Hünenberg

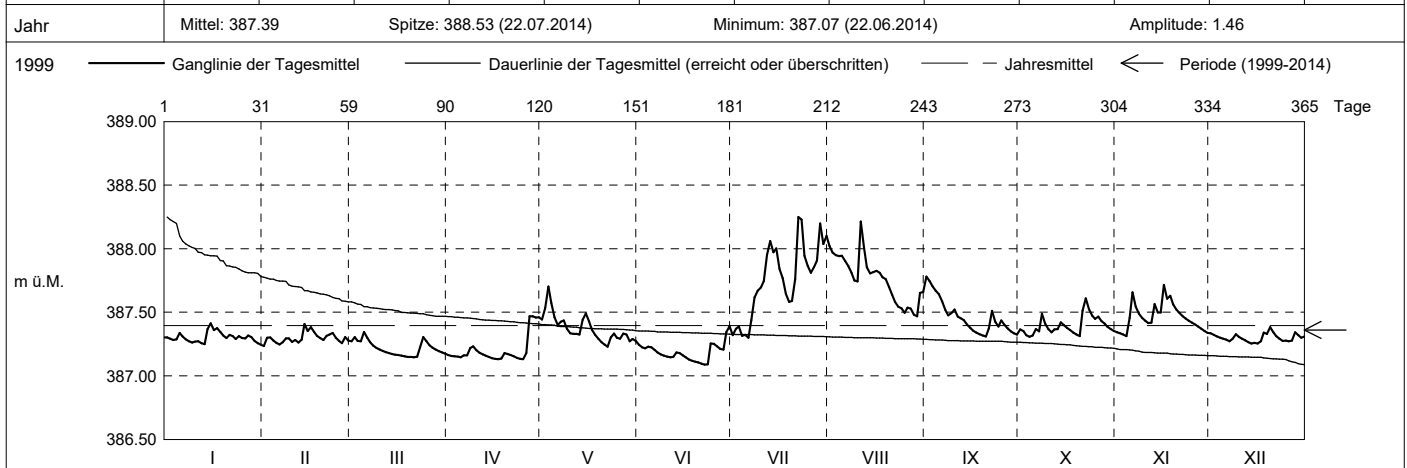
KANTON ZUG

Koordinaten: 2'673'688' / 1'231'941'

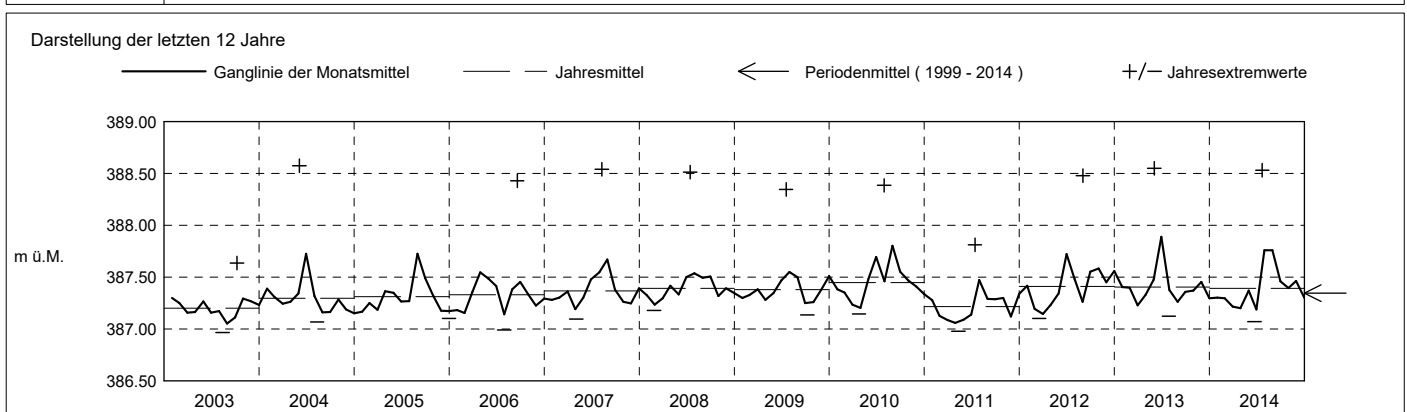
Amt für Umwelt

Abstichpunkt: 388.92 m ü.M. OK Terrain: 387.94 m ü.M.

2014	Januar	Februar	März	April	Mai	Juni	Juli	August	September	Oktober	November	Dezember	
Tagesmittel	1 387.30	387.23 -	387.27	387.16	387.44	387.24	387.32	388.02	387.78 +	387.37	387.34	387.33	1
	2 387.29	387.30	387.31	387.16	387.53	387.23	387.37	387.97	387.74	387.35	387.34	387.32	2
	3 387.28	387.30	387.27	387.15	387.70 +	387.22	387.39	387.95	387.70	387.32	387.32	387.31	3
	4 387.29	387.28	387.27	387.15	387.58	387.23	387.31	387.94	387.67	387.31 -	387.31 -	387.30	4
	5 387.34	387.26	387.35 +	387.15	387.46	387.22	387.32	387.94	387.64	387.32	387.45	387.29	5
	6 387.31	387.25	387.30	387.16	387.40	387.20	387.30 -	387.90	387.59	387.37	387.66	387.29	6
	7 387.29	387.26	387.26	387.16	387.42	387.18	387.44	387.86	387.52	387.35	387.54	387.27	7
	8 387.27	387.29	387.24	387.22	387.44	387.17	387.62	387.81	387.48	387.49	387.49	387.29	8
	9 387.26	387.29	387.22	387.23	387.37	387.16	387.67	387.75	387.49	387.41	387.46	387.33	9
	10 387.27	387.27	387.21	387.20	387.33	387.15	387.69	387.74	387.52	387.37	387.43	387.31	10
m ü.M.	11 387.27	387.28	387.20	387.18	387.33	387.15	387.75	388.21 +	387.46	387.34	387.42	387.29	11
	12 387.26	387.26	387.19	387.17	387.33	387.15	387.95	388.01	387.45	387.36	387.42	387.28	12
	13 387.25	387.28	387.18	387.16	387.33	387.18	388.06	387.85	387.44	387.37	387.56	387.27	13
	14 387.37	387.41 +	387.17	387.15	387.44	387.18	387.97	387.81	387.40	387.42	387.50	387.26	14
	15 387.41 +	387.35	387.17	387.14	387.49	387.16	388.00	387.82	387.38	387.40	387.50	387.26	15
	16 387.36	387.38	387.16	387.13 -	387.43	387.15	387.84	387.83	387.36	387.38	387.71 +	387.25 -	16
	17 387.38	387.35	387.16	387.13 -	387.36	387.13	387.77	387.81	387.34	387.36	387.61	387.27	17
	18 387.34	387.32	387.15 -	387.14	387.32	387.12	387.65	387.78	387.33	387.34	387.63	387.34	18
	19 387.32	387.30	387.15 -	387.18	387.29	387.11	387.58	387.76	387.32	387.32	387.56	387.33	19
	20 387.30	387.28	387.15 -	387.17	387.27	387.11	387.59	387.70	387.31 -	387.31 -	387.52	387.38 +	20
+ Maximum	21 387.32	387.31	387.15 -	387.16	387.25	387.10	387.76	387.64	387.37	387.51	387.49	387.34	21
	22 387.31	387.33	387.15 -	387.15	387.23 -	387.09 -	388.25 +	387.58	387.51	387.61 +	387.47	387.31	22
	23 387.29	387.34	387.22	387.14	387.30	387.09 -	388.23	387.54	387.43	387.52	387.45	387.29	23
	24 387.31	387.30	387.20	387.13 -	387.33	387.25	387.94	387.53	387.39	387.47	387.43	387.27	24
	25 387.30	387.27	387.27	387.13 -	387.30	387.25	387.87	387.50	387.43	387.45	387.42	387.28	25
	26 387.29	387.26	387.24	387.18	387.29	387.23	387.81	387.54	387.40	387.47	387.40	387.27	26
	27 387.32	387.30	387.22	387.47 +	387.33	387.21	387.86	387.53	387.37	387.43	387.39	387.28	27
	28 387.31	387.28	387.21	387.47 +	387.32	387.21	387.91	387.48	387.35	387.41	387.37	387.34	28
	29 387.27	387.29	387.19	387.46	387.27	387.35	388.20	387.47 -	387.33	387.39	387.35	387.32	29
	30 387.26	387.18	387.17	387.46	387.29	387.39 +	388.04	387.65	387.32	387.37	387.34	387.30	30
31 387.24 -	387.17	387.17	387.46	387.28	387.28	388.10	387.66	387.32	387.35	387.34	387.31	31	
Monatsmittel	387.30	387.30	387.22	387.20	387.37	387.19 -	387.76 +	387.76 +	387.46	387.39	387.46	387.30	m ü.M.
Spitze Datum	387.48 14.	387.44 14.	387.37 - 5.	387.54 30.	387.74 3.	387.46 29.	388.53 + 22.	388.41 11.	387.79 1.	387.64 22.	387.74 16.	387.40 20.	m ü.M.
Amplitude	0.24	0.21	0.22	0.42	0.52	0.39	1.28 +	0.96	0.49	0.34	0.44	0.15 -	m
Jahr	Mittel: 387.39		Spitze: 388.53 (22.07.2014)				Minimum: 387.07 (22.06.2014)				Amplitude: 1.46		



Periode	1999 - 2014 (15 Jahre)												
Monatsmittel	387.33	387.29	387.28 -	387.30	387.37	387.48 +	387.43	387.43	387.40	387.35	387.34	387.34	m ü.M.
Monats-Spitze Jahr	387.74 2004	387.82 1999	387.73 - 2001	387.82 2008	388.90 1999	388.57 2004	388.53 2014	389.40 + 2005	388.48 2012	388.46 2012	388.00 2002	387.82 1999	m ü.M.
Monats-Minimum Jahr	387.08 2006	387.07 2006	387.05 2011	387.02 2011	386.98 2011	387.02 2003	386.99 2006	386.96 - 2003	387.04 2003	387.09 + 2003	387.08 2011	387.08 2011	m ü.M.
Monats-Amplitude Jahr	0.59 2004	0.49 - 1999	0.62 2001	0.59 2008	1.50 1999	1.26 2004	1.30 2008	2.24 + 2005	1.21 2006	1.17 2012	0.73 2002	0.71 2011	m ü.M.
Periode	Mittel: 387.36		Spitze: 389.40 (23.08.2005)				Minimum: 386.96 (13.08.2003)				Amplitude: 2.43		



Grundwasserstände

Nr. 3215 Reusspitz - Hünenberg

KANTON ZUG

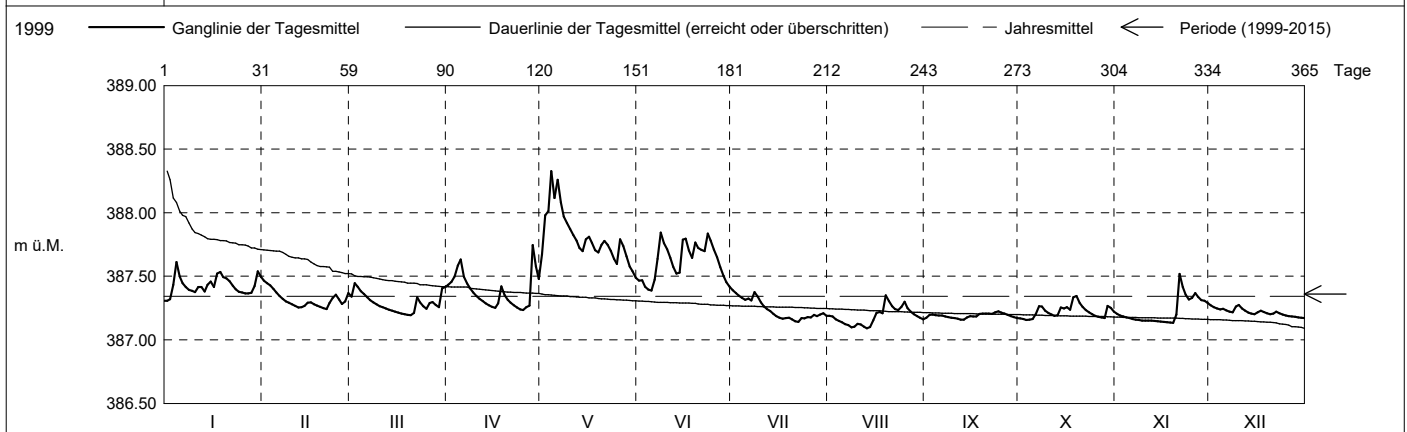
Koordinaten: 2'673'688' / 1'231'941'

Amt für Umwelt

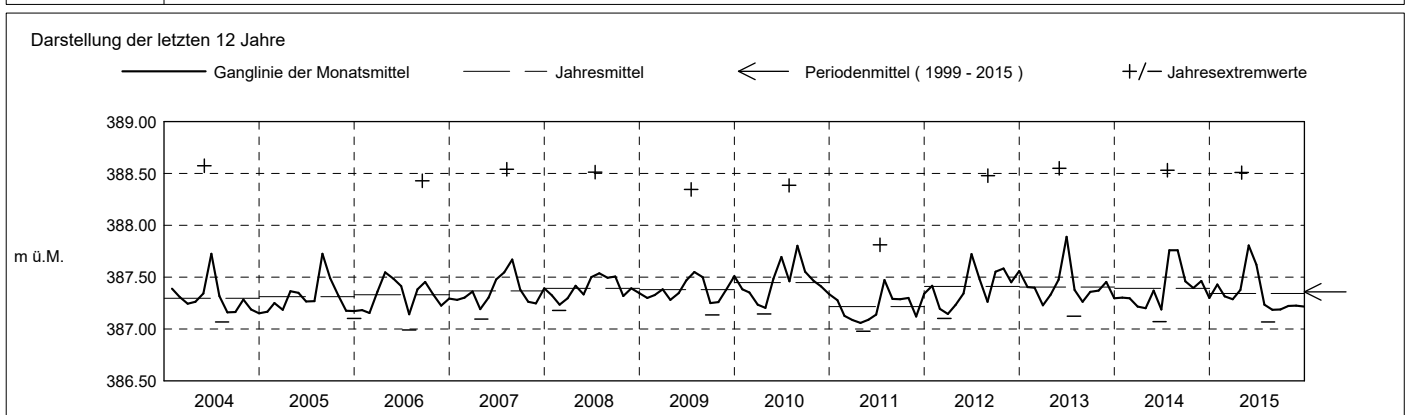
Abstichpunkt: 388.92 m ü.M. OK Terrain: 387.94 m ü.M.

2015	Januar	Februar	März	April	Mai	Juni	Juli	August	September	Oktober	November	Dezember		
Tagesmittel	1 387.31 -	387.47 +	387.34	387.43	387.67	387.47	387.39 +	387.19	387.17	387.17	387.20	387.27 +	1	
	2 387.32	387.45	387.45 +	387.45	387.98	387.47	387.37	387.18	387.20	387.16 -	387.19	387.26	2	
	3 387.43	387.43	387.42	387.50	388.01	387.42	387.35	387.16	387.20	387.16 -	387.18	387.25	3	
	4 387.61 +	387.40	387.38	387.58	388.33 +	387.39 -	387.33	387.15	387.19	387.16 -	387.18	387.24	4	
	5 387.50	387.37	387.36	387.63	388.12	387.39 -	387.31	387.14	387.19	387.16 -	387.17	387.24	5	
	6 387.45	387.35	387.33	387.50	388.26	387.47	387.33	387.12	387.19	387.20	387.16	387.23	6	
	7 387.42	387.32	387.31	387.44	388.08	387.64	387.31	387.11	387.18	387.27	387.16	387.22	7	
	8 387.39	387.30	387.29	387.40	387.97	387.84 +	387.38	387.10	387.18	387.26	387.16	387.22	8	
	9 387.38	387.29	387.28	387.37	387.92	387.76	387.34	387.10	387.17	387.23	387.15	387.26	9	
	10 387.37	387.28	387.27	387.35	387.87	387.71	387.30	387.13	387.17	387.21	387.15	387.27 +	10	
m ü.M.	11 387.42	387.27	387.26	387.32	387.82	387.65	387.27	387.12	387.16 -	387.20	387.15	387.25	11	
	12 387.42	387.25	387.25	387.30	387.78	387.57	387.24	387.10	387.16 -	387.19	387.15	387.23	12	
	13 387.38	387.26	387.24	387.29	387.72	387.52	387.23	387.09 -	387.16 -	387.19	387.15	387.21	13	
	14 387.43	387.27	387.23	387.27	387.70	387.53	387.20	387.10	387.18	387.25	387.15	387.21	14	
	15 387.46	387.29	387.22	387.26	387.79	387.79	387.19	387.15	387.19	387.25	387.14	387.20	15	
	16 387.42	387.29	387.21	387.25	387.81	387.80	387.17	387.21	387.18	387.26	387.14	387.22	16	
	17 387.52	387.28	387.21	387.29	387.76	387.70	387.17	387.22	387.18	387.24	387.14	387.23	17	
	18 387.53	387.27	387.20	387.42	387.71	387.64	387.17	387.21	387.20	387.34 +	387.14	387.22	18	
	19 387.49	387.26	387.20	387.35	387.69	387.77	387.17	387.17	387.35 +	387.21	387.34 +	387.13 -	387.21	19
	20 387.48	387.25	387.19 -	387.31	387.75	387.72	387.16	387.30	387.21	387.29	387.20	387.20	20	
+ Maximum	21 387.46	387.24 -	387.21	387.29	387.78	387.71	387.15	387.26	387.21	387.26	387.52 +	387.21	21	
	22 387.42	387.29	387.33	387.27	387.75	387.70	387.14 -	387.24	387.20	387.23	387.41	387.22	22	
	23 387.40	387.33	387.29	387.25	387.70	387.84 +	387.17	387.23	387.22 +	387.22	387.36	387.21	23	
	24 387.38	387.36	387.26	387.24	387.64	387.78	387.17	387.26	387.22 +	387.20	387.32	387.20	24	
	25 387.37	387.32	387.25	387.23 -	387.60	387.71	387.18	387.30	387.22 +	387.19	387.33	387.19	25	
	26 387.36	387.28	387.29	387.26	387.79	387.65	387.18	387.25	387.21	387.18	387.37	387.19	26	
	27 387.37	387.30	387.30	387.27	387.74	387.70	387.20	387.22	387.20	387.18	387.34	387.18	27	
	28 387.37	387.37	387.27	387.74 +	387.66	387.50	387.19	387.20	387.19	387.17	387.31	387.18	28	
	29 387.42	387.26	387.26	387.58	387.58	387.45	387.20	387.19	387.18	387.27	387.31	387.18	29	
	30 387.54	387.40	387.48	387.54	387.54	387.42	387.21	387.17	387.17	387.25	387.29	387.17 -	30	
31 387.50	387.41	387.41	387.49 -	387.49 -	387.49 -	387.19	387.16	387.16	387.22	387.22	387.17 -	31		
Monatsmittel	387.43	387.32	387.29	387.38	387.81 +	387.62	387.24	387.19 -	387.19 -	387.22	387.22	387.22	m ü.M.	
Spitze Datum	387.66 4.	387.48 1.	387.53 2.	387.79 28.	388.51 + 4.	387.88 8.	387.41 1.	387.40 19.	387.23 - 24.	387.43 18.	387.57 21.	387.29 9.	m ü.M.	
Amplitude	0.36	0.25	0.34	0.56	1.04 +	0.51	0.29	0.33	0.08 -	0.27	0.44	0.13	m	

Jahr Mittel: 387.34 Spitze: 388.51 (04.05.2015) Minimum: 387.07 (13.08.2015) Amplitude: 1.44



Periode	1999 - 2015 (16 Jahre)												
Monatsmittel	387.33	387.30	387.28 -	387.30	387.40	387.48 +	387.42	387.42	387.38	387.35	387.34	387.34	m ü.M.
Monats-Spitze Jahr	387.74 2004	387.82 1999	387.73 - 2001	387.82 2008	388.90 1999	388.57 2004	388.53 2014	389.40 + 2005	388.48 2012	388.46 2012	388.00 2002	387.82 1999	m ü.M.
Monats-Minimum Jahr	387.08 2006	387.07 2006	387.05 2011	387.02 2011	386.98 2011	387.02 2003	386.99 2006	386.96 - 2003	387.04 2003	387.09 + 2003	387.08 2011	387.08 2011	m ü.M.
Monats-Amplitude Jahr	0.59 2004	0.49 - 1999	0.62 2001	0.59 2008	1.50 1999	1.26 2004	1.30 2008	2.24 + 2005	1.21 2006	1.17 2012	0.73 2002	0.71 2011	m ü.M.
Periode	Mittel: 387.36 Spitze: 389.40 (23.08.2005) Minimum: 386.96 (13.08.2003) Amplitude: 2.43												



Grundwasserstände

Nr. 3215 Reusspitz - Hünenberg

KANTON ZUG

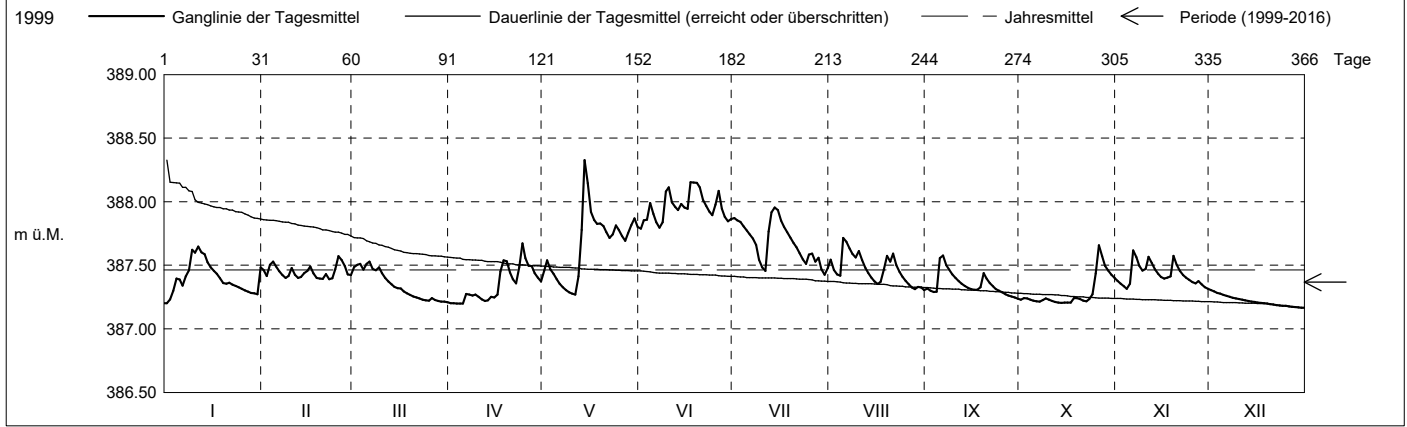
Koordinaten: 2'673'688' / 1'231'941'

Amt für Umwelt

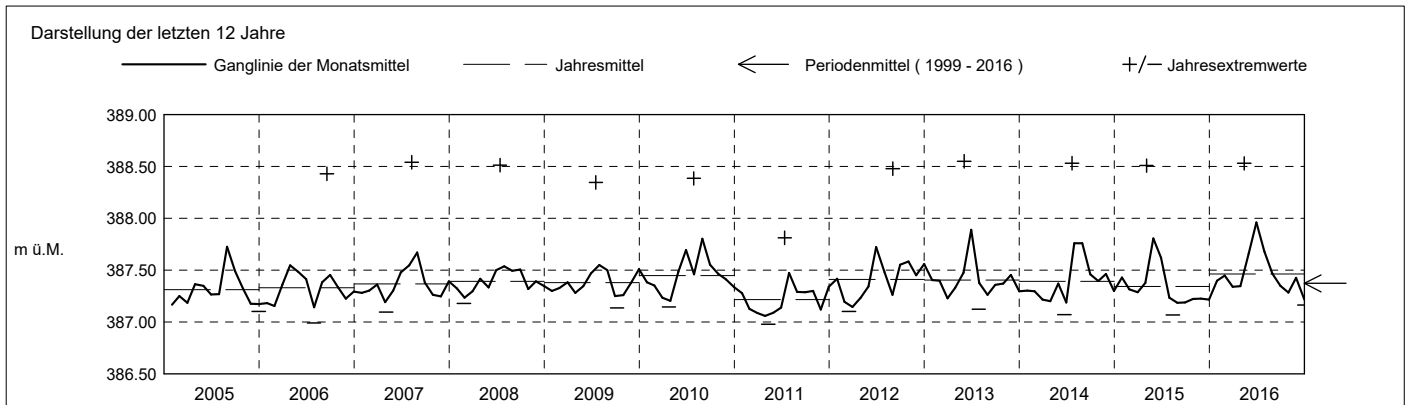
Abstichpunkt: 388.92 m ü.M. OK Terrain: 387.94 m ü.M.

2016	Januar	Februar	März	April	Mai	Juni	Juli	August	September	Oktober	November	Dezember	
Tagesmittel	1 387.20 -	387.46	387.49	387.20 -	387.46	387.79 -	387.87	387.54	387.32	387.23	387.38	387.30 +	1
	2 387.23	387.42	387.50	387.20 -	387.54	387.85	387.85	387.46	387.30	387.24	387.35	387.29	2
	3 387.30	387.50	387.51	387.20 -	387.47	387.86	387.84	387.43	387.29	387.24	387.33	387.28	3
	4 387.39	387.53	387.46	387.20 -	387.43	387.99	387.80	387.42	387.29	387.23	387.32	387.28	4
	5 387.39	387.49	387.51	387.20 -	387.39	387.90	387.77	387.72 +	387.56	387.22	387.35	387.27	5
	6 387.34	387.45	387.53 +	387.27	387.35	387.84	387.74	387.68	387.58 +	387.22	387.62 +	387.26	6
	7 387.41	387.42	387.47	387.27	387.33	387.80	387.71	387.63	387.50	387.21	387.56	387.25	7
	8 387.46	387.40	387.46	387.26	387.30	387.84	387.66	387.59	387.46	387.23	387.50	387.25	8
	9 387.62	387.42	387.48	387.27	387.29	388.08	387.54	387.56	387.43	387.24	387.46	387.24	9
	10 387.60	387.48	387.44	387.25	387.28	388.11	387.48	387.61	387.40	387.23	387.47	387.23	10
m ü.M.	11 387.65 +	387.42	387.40	387.23	387.27 -	388.00	387.46	387.54	387.37	387.22	387.57	387.23	11
	12 387.60	387.40	387.37	387.22	387.41	387.96	387.76	387.48	387.35	387.21	387.52	387.22	12
	13 387.59	387.41	387.35	387.22	387.78	387.93	387.92	387.44	387.34	387.21	387.47	387.22	13
	14 387.52	387.44	387.33	387.25	388.33 +	387.98	387.95 +	387.40	387.32	387.20 -	387.43	387.21	14
	15 387.48	387.46	387.32	387.25	388.15	387.96	387.93	387.37	387.31	387.21	387.41	387.21	15
	16 387.46	387.49	387.32	387.27	387.92	387.94	387.85	387.35	387.31	387.21	387.40	387.21	16
	17 387.43	387.43	387.30	387.45	387.86	388.15 +	387.80	387.37	387.31	387.21	387.40	387.20	17
	18 387.40	387.40	387.28	387.54	387.82	388.15 +	387.76	387.47	387.33	387.24	387.41	387.20	18
	19 387.36	387.39 -	387.27	387.53	387.83	388.15 +	387.72	387.57	387.44	387.24	387.57	387.20	19
	20 387.36	387.39 -	387.25	387.44	387.81	388.11	387.68	387.53	387.39	387.23	387.50	387.19	20
+ Maximum	21 387.36	387.43	387.25	387.39	387.76	388.02	387.64	387.59	387.36	387.22	387.46	387.19	21
	22 387.35	387.39 -	387.24	387.36	387.72	387.97	387.59	387.50	387.34	387.22	387.42	387.19	22
	23 387.34	387.40	387.23	387.49	387.74	387.92	387.55	387.45	387.31	387.23	387.40	387.18	23
	24 387.33	387.47	387.22	387.67 +	387.81	387.89	387.51	387.41	387.30	387.27	387.38	387.18	24
	25 387.32	387.57 +	387.22	387.56	387.78	387.98	387.58	387.38	387.29	387.44	387.37	387.18	25
	26 387.30	387.54	387.24	387.49	387.73	388.08	387.59	387.35	387.27	387.66 +	387.36	387.18	26
	27 387.29	387.49	387.23	387.49	387.69	387.94	387.53	387.33	387.26	387.57	387.38	387.17 -	27
	28 387.28	387.43	387.22	387.44	387.75	387.88	387.56	387.31	387.25	387.50	387.35	387.17 -	28
	29 387.28	387.42	387.21 -	387.40	387.81	387.85	387.47	387.33	387.25	387.46	387.33	387.17 -	29
	30 387.27		387.21 -	387.37	387.87	387.86	387.42 -	387.33	387.24 -	387.43	387.31 -	387.17 -	30
31 387.48		387.21 -		387.80		387.48	387.30 -		387.40		387.17 -	31	
Monatsmittel	387.40	387.45	387.34	387.35	387.66	387.96 +	387.68	387.47	387.35	387.29	387.43	387.22 -	m ü.M.
Spitze Datum	387.67 11.	387.63 25.	387.60 5.	387.72 24.	388.53 + 14.	388.31 9.	387.99 14.	387.74 5.	387.64 5.	387.72 26.	387.65 6.	387.31 - 1.	m ü.M.
Amplitude	0.49	0.26	0.39	0.52	1.27 +	0.56	0.59	0.46	0.41	0.52	0.34	0.14 -	m

Jahr Mittel: 387.46 Spitze: 388.53 (14.05.2016) Minimum: 387.16 (31.12.2016) Amplitude: 1.37



Periode	1999 - 2016 (17 Jahre)												
Monatsmittel	387.34	387.30	387.28 -	387.30	387.41	387.51 +	387.43	387.42	387.38	387.34	387.34	387.33	m ü.M.
Monats-Spitze Jahr	387.74 2004	387.82 1999	387.73 - 2001	387.82 2008	388.90 1999	388.57 2004	388.53 2014	389.40 + 2005	388.48 2012	388.46 2012	388.00 2002	387.82 1999	m ü.M.
Monats-Minimum Jahr	387.08 2006	387.07 2006	387.05 2011	387.02 2011	386.98 2011	387.02 2003	386.99 2006	386.96 - 2003	387.04 2003	387.09 + 2003	387.08 2011	387.08 2011	m ü.M.
Monats-Amplitude Jahr	0.59 2004	0.49 - 1999	0.62 2001	0.59 2008	1.50 1999	1.26 2004	1.30 2008	2.24 + 2005	1.21 2006	1.17 2012	0.73 2002	0.71 2011	m ü.M.
Periode	Mittel: 387.37 Spitze: 389.40 (23.08.2005) Minimum: 386.96 (13.08.2003) Amplitude: 2.43												



Grundwasserstände

Nr. 3215

Reusspitz - Hünenberg

KANTON ZUG

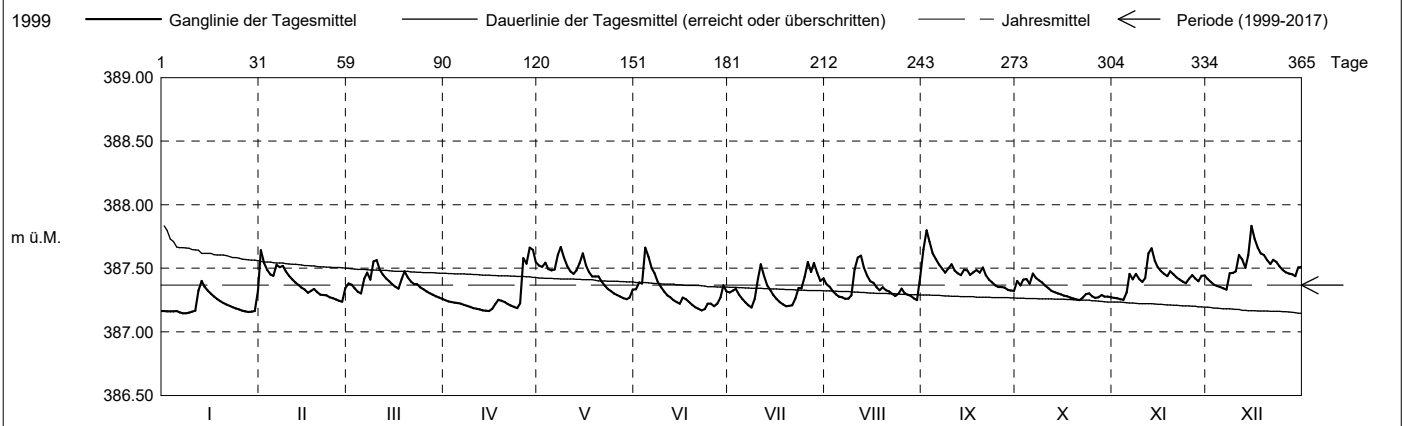
Koordinaten: 2'673'688' / 1'231'941'

Amt für Umwelt

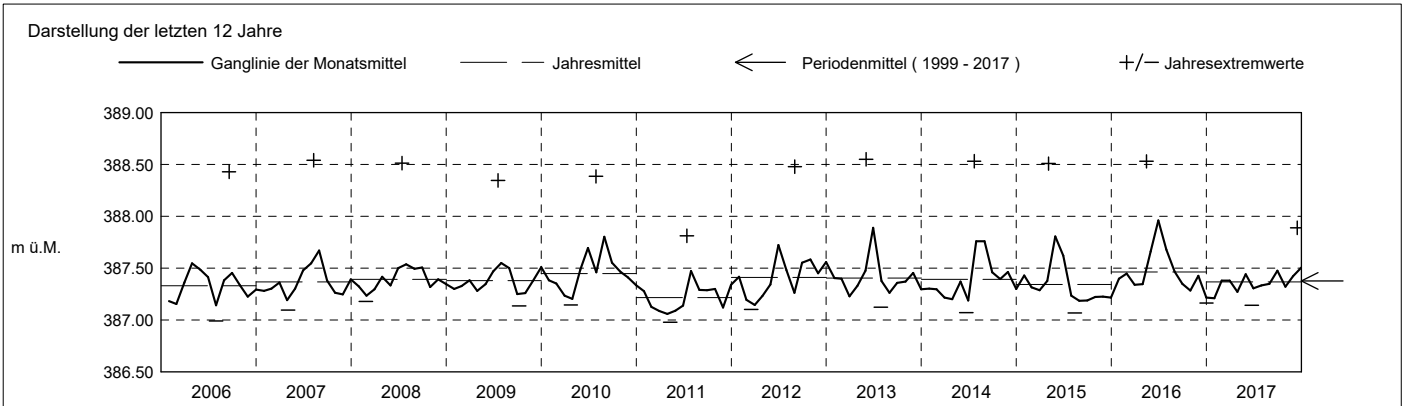
Abstichpunkt: 388.92 m ü.M. OK Terrain: 387.94 m ü.M.

2017	Januar	Februar	März	April	Mai	Juni	Juli	August	September	Oktober	November	Dezember	
Tagesmittel	1 387.16	387.64 +	387.38	387.25	387.52	387.34	387.31	387.37	387.65	387.40	387.27	387.41	1 387.41
	2 387.16	387.54	387.37	387.24	387.51	387.39	387.32	387.36	387.80 +	387.37	387.26	387.39	2 387.39
	3 387.16	387.49	387.34	387.23	387.54	387.38	387.34	387.32	387.71	387.41	387.26	387.37	3 387.37
	4 387.16	387.45	387.31	387.23	387.49	387.66 +	387.29	387.30	387.62	387.41	387.25 -	387.36	4 387.36
	5 387.16	387.44	387.30	387.23	387.48	387.59	387.26	387.28	387.57	387.38	387.31	387.35	5 387.35
	6 387.15 -	387.53	387.42	387.22	387.49	387.50	387.23	387.27	387.53	387.46 +	387.46	387.34	6 387.34
	7 387.15 -	387.51	387.46	387.21	387.61	387.46	387.21	387.26	387.50	387.42	387.41	387.33 -	7 387.33
	8 387.15 -	387.52	387.41	387.20	387.67 +	387.39	387.19 -	387.26	387.46	387.41	387.46	387.46	8 387.46
	9 387.15 -	387.48	387.55	387.20	387.58	387.35	387.26	387.29	387.50	387.39	387.42	387.46	9 387.46
	10 387.16	387.44	387.56 +	387.19	387.52	387.32	387.42	387.49	387.53	387.36	387.39	387.48	10 387.48
m ü.M.	11 387.17	387.41	387.49	387.18	387.47	387.29	387.53	387.58	387.48	387.34	387.42	387.60	11 387.60
	12 387.32	387.39	387.45	387.18	387.46	387.27	387.44	387.60 +	387.46	387.32	387.62	387.57	12 387.57
	13 387.40 +	387.37	387.42	387.17	387.48	387.25	387.37	387.51	387.45	387.31	387.66 +	387.50	13 387.50
	14 387.35	387.35	387.40	387.17	387.54	387.23	387.33	387.44	387.49	387.30	387.56	387.60	14 387.60
	15 387.32	387.33	387.38	387.16 -	387.62	387.22	387.29	387.40	387.48	387.29	387.51	387.83 +	15 387.83
	16 387.30	387.31	387.36	387.18	387.52	387.27	387.26	387.38	387.45	387.29	387.48	387.73	16 387.73
	17 387.28	387.32	387.34	387.22	387.47	387.26	387.23	387.35	387.47	387.28	387.46	387.66	17 387.66
	18 387.26	387.34	387.42	387.25	387.44	387.23	387.22	387.33	387.49	387.27	387.44	387.62	18 387.62
	19 387.24	387.31	387.48	387.24	387.43	387.21	387.20	387.35	387.47	387.26	387.48	387.60	19 387.60
	20 387.23	387.29	387.43	387.23	387.44	387.19	387.20	387.33	387.51	387.25 -	387.45	387.56	20 387.56
+ Maximum	21 387.21	387.29	387.40	387.22	387.40	387.18	387.21	387.32	387.45	387.25 -	387.43	387.53	21 387.53
	22 387.20	387.29	387.38	387.21	387.37	387.17 -	387.26	387.30	387.41	387.27	387.41	387.57	22 387.57
	23 387.19	387.27	387.37	387.20	387.34	387.18	387.35	387.28	387.39	387.30	387.39	387.55	23 387.55
	24 387.18	387.26	387.35	387.19	387.32	387.22	387.34	387.30	387.37	387.30	387.38	387.51	24 387.51
	25 387.18	387.26	387.33	387.22	387.30	387.22	387.43	387.34	387.35	387.28	387.42	387.49	25 387.49
	26 387.17	387.24 -	387.32	387.58	387.29	387.20	387.55 +	387.30	387.35	387.27	387.45	387.47	26 387.47
	27 387.16	387.24 -	387.30	387.54	387.28	387.22	387.47	387.29	387.35	387.27	387.42	387.46	27 387.46
	28 387.16	387.34	387.29	387.66 +	387.26 -	387.27	387.54	387.28	387.33	387.29	387.40	387.45	28 387.45
	29 387.16	387.28	387.28	387.64	387.26 -	387.37	387.46	387.26	387.32 -	387.28	387.44	387.44	29 387.44
	30 387.16	387.27	387.27	387.55	387.27	387.32	387.40	387.25 -	387.32 -	387.28	387.44	387.51	30 387.51
31 387.32	387.26 -	387.26	387.33	387.27	387.33	387.42	387.43	387.27	387.27	387.44	387.51	31 387.51	
Monatsmittel	387.21 -	387.38	387.38	387.27	387.44	387.31	387.33	387.35	387.47	387.32	387.42	387.51 +	m ü.M.
Spitze Datum	387.57 31.	387.68 1.	387.60 10.	387.74 28.	387.70 8.	387.69 4.	387.64 10.	387.66 12.	387.82 2.	387.48 - 6.	387.73 12.	387.89 + 15.	m ü.M.
Amplitude	0.43	0.45	0.34	0.58 +	0.47	0.55	0.47	0.44	0.51	0.24 -	0.49	0.56	m

Jahr Mittel: 387.37 Spitze: 387.89 (15.12.2017) Minimum: 387.14 (23.06.2017) Amplitude: 0.75



Periode	1999 - 2017 (18 Jahre)												
Monatsmittel	387.33	387.31	387.29 -	387.30	387.42	387.50 +	387.43	387.42	387.39	387.34	387.35	387.34	m ü.M.
Monats-Spitze Jahr	387.74 2004	387.82 1999	387.73 - 2001	387.82 2008	388.90 1999	388.57 2004	388.53 2014	389.40 + 2005	388.48 2012	388.46 2012	388.00 2002	387.89 2017	m ü.M.
Monats-Minimum Jahr	387.08 2006	387.07 2006	387.05 2011	387.02 2011	386.98 2011	387.02 2003	386.99 2006	386.96 - 2003	387.04 2003	387.09 + 2003	387.08 2011	387.08 2011	m ü.M.
Monats-Amplitude Jahr	0.59 2004	0.49 - 1999	0.62 2001	0.59 2008	1.50 1999	1.26 2004	1.30 2008	2.24 + 2005	1.21 2006	1.17 2012	0.73 2002	0.71 2011	m ü.M.
Periode	Mittel: 387.37 Spitze: 389.40 (23.08.2005) Minimum: 386.96 (13.08.2003) Amplitude: 2.43												



Grundwasserstände

Nr. 3215 Reusspitz - Hünenberg

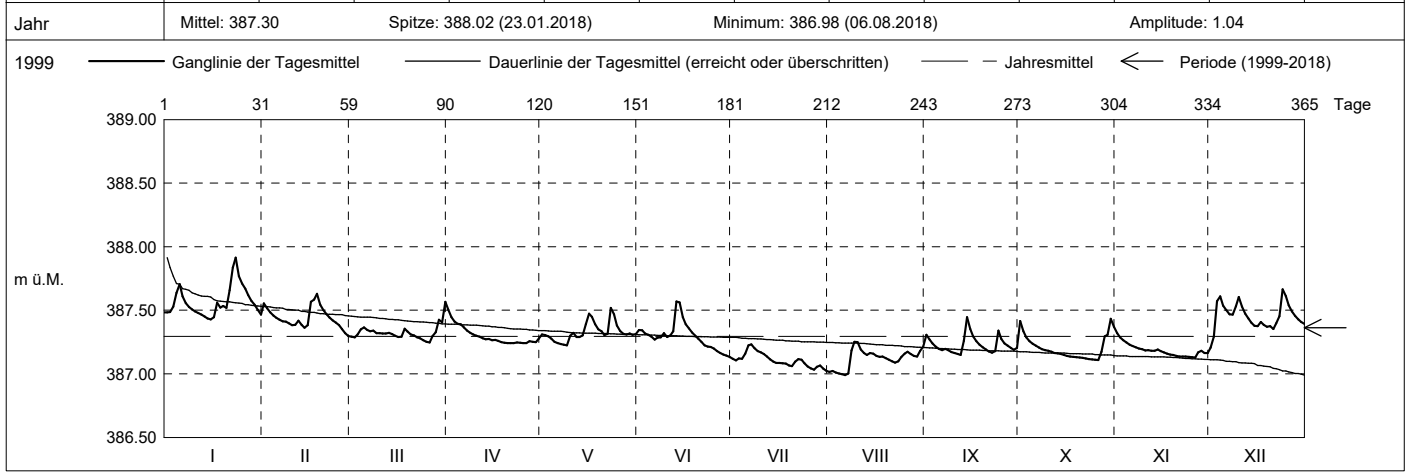
KANTON ZUG

Koordinaten: 2'673'688' / 1'231'941'

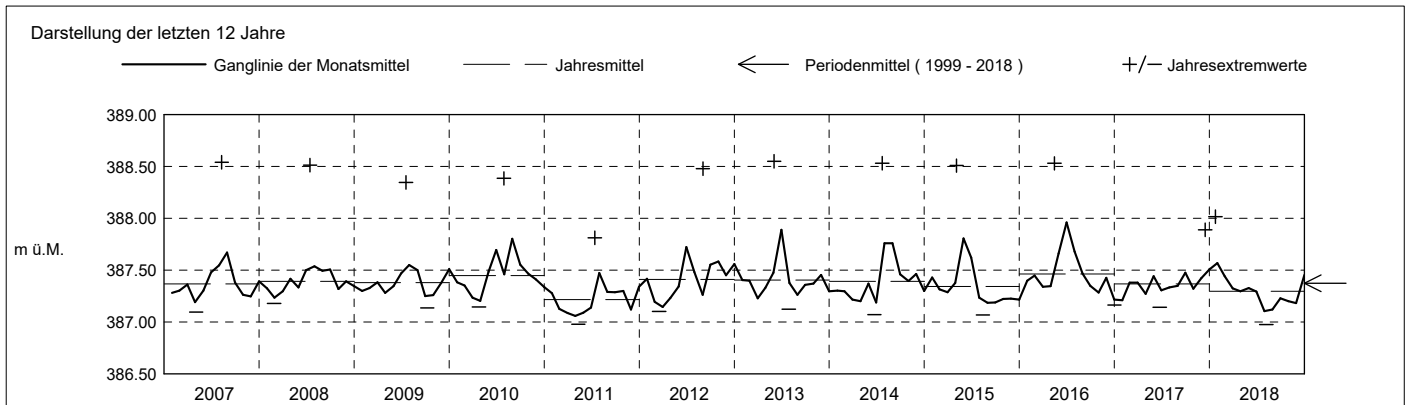
Amt für Umwelt

Abstichpunkt: 388.92 m ü.M. OK Terrain: 387.94 m ü.M.

2018	Januar	Februar	März	April	Mai	Juni	Juli	August	September	Oktober	November	Dezember	
Tagesmittel	387.48	387.55	387.29	387.51 +	387.31	387.35	387.12	387.01	387.31	387.41	387.32 +	387.21 -	1
	387.48	387.52	387.29	387.45	387.30	387.34	387.10	387.02	387.27	387.34	387.29	387.29	2
	387.53	387.48	387.31	387.41	387.29	387.32	387.12	387.01	387.24	387.29	387.26	387.57	3
	387.64	387.46	387.35	387.39	387.28	387.31	387.12	387.00	387.21	387.26	387.25	387.61	4
	387.71	387.38	387.37	387.39	387.25	387.29	387.16	387.00	387.20	387.24	387.23	387.54	5
	387.61	387.43	387.35	387.36	387.24	387.27	387.22	386.99 -	387.19	387.22	387.22	387.50	6
	387.56	387.41	387.33	387.34	387.23	387.28	387.23 +	387.00	387.20	387.21	387.21	387.47	7
	387.53	387.41	387.34	387.32	387.23	387.29	387.20	387.18	387.19	387.20	387.20	387.47	8
	387.51	387.40	387.32	387.31	387.22 -	387.32	387.18	387.25 +	387.17	387.19	387.19	387.53	9
	387.49	387.38	387.32	387.30	387.20	387.29	387.17	387.25 +	387.16	387.18	387.19	387.60	10
	387.48	387.39	387.32	387.29	387.32	387.30	387.16	387.19	387.16	387.17	387.19	387.53	11
	387.46	387.42	387.32	387.28	387.29	387.33	387.13	387.16	387.15 -	387.16	387.18	387.47	12
	387.45	387.39	387.32	387.27	387.29	387.57 +	387.11	387.15	387.26	387.16	387.18	387.43	13
m ü.M.	387.44	387.36	387.31	387.27	387.30	387.56	387.10	387.16	387.44 +	387.16	387.19	387.40	14
	387.43 -	387.38	387.30	387.26	387.39	387.45	387.09	387.16	387.35	387.15	387.18	387.38	15
	387.45	387.57	387.29	387.27	387.47	387.39	387.09	387.14	387.29	387.14	387.17	387.38	16
	387.56	387.58	387.29	387.26	387.45	387.36	387.08	387.13	387.26	387.14	387.16	387.41	17
	387.52	387.63 +	387.36	387.25	387.39	387.33	387.08	387.14	387.23	387.13	387.15	387.39	18
	387.53	387.54	387.33	387.25	387.35	387.30	387.06	387.12	387.21	387.13	387.15	387.37	19
	387.52	387.50	387.31	387.24 -	387.33	387.28	387.06	387.11	387.19	387.13	387.14	387.37	20
	387.66	387.47	387.30	387.24 -	387.30	387.25	387.10	387.10	387.18	387.13	387.14	387.35	21
	387.83	387.44	387.29	387.24 -	387.31	387.22	387.12	387.09	387.17	387.12	387.14	387.40	22
	387.92 +	387.42	387.28	387.25	387.52 +	387.21	387.11	387.10	387.18	387.12	387.14	387.45	23
+ Maximum	387.77	387.40	387.27	387.24 -	387.47	387.21	387.08	387.13	387.34	387.11 -	387.13 -	387.66 +	24
	387.71	387.38	387.25 -	387.24 -	387.38	387.20	387.06	387.16	387.27	387.11 -	387.13 -	387.61	25
- Minimum	387.67	387.35	387.25 -	387.24 -	387.34	387.18	387.04	387.17	387.24	387.11 -	387.13 -	387.54	26
	387.62	387.32	387.30	387.26	387.32	387.16	387.03	387.16	387.22	387.17	387.17	387.49	27
	387.57	387.30 -	387.33	387.25	387.31	387.15	387.05	387.14	387.20	387.30	387.18	387.46	28
	387.54	387.43	387.43	387.25	387.32	387.14	387.07	387.14	387.19	387.31	387.16	387.43	29
	387.50	387.40	387.40	387.28	387.31	387.13 -	387.04	387.18	387.20	387.43 +	387.16	387.41	30
	387.47	387.57 +	387.31	387.31	387.31	387.13 -	387.02 -	387.21	387.20	387.37	387.16	387.39	31
Monatsmittel	387.57 +	387.44	387.32	387.30	387.33	387.29	387.11 -	387.12	387.23	387.20	387.18	387.46	m ü.M.
Spitze Datum	388.02 + 23.	387.67 18.	387.59 31.	387.54 1.	387.58 23.	387.67 13.	387.25 - 6.	387.30 9.	387.56 13.	387.49 29.	387.34 1.	387.72 24.	m ü.M.
Amplitude	0.60 +	0.38	0.35	0.32	0.38	0.57	0.25	0.32	0.42	0.38	0.21 -	0.52	m
Jahr	Mittel: 387.30		Spitze: 388.02 (23.01.2018)				Minimum: 386.98 (06.08.2018)				Amplitude: 1.04		



Periode	1999 - 2018 (19 Jahre)												
Monatsmittel	387.34	387.32	387.29 -	387.30	387.41	387.49 +	387.41	387.40	387.38	387.34	387.34	387.34	m ü.M.
Monats-Spitze Jahr	388.02 2018	387.82 1999	387.73 - 2001	387.82 2008	388.90 1999	388.57 2004	388.53 2014	389.40 + 2005	388.48 2012	388.46 2012	388.00 2002	387.89 2017	m ü.M.
Monats-Minimum Jahr	387.08 2006	387.07 2006	387.05 2011	387.02 2011	386.98 2011	387.02 2003	386.99 2006	386.96 - 2003	387.04 2003	387.09 + 2003	387.08 2011	387.08 2011	m ü.M.
Monats-Amplitude Jahr	0.60 2018	0.49 - 1999	0.62 2001	0.59 2008	1.50 1999	1.26 2004	1.30 2008	2.24 + 2005	1.21 2006	1.17 2012	0.73 2002	0.71 2011	m ü.M.
Periode	Mittel: 387.36		Spitze: 389.40 (23.08.2005)				Minimum: 386.96 (13.08.2003)				Amplitude: 2.43		



Grundwasserstände

Nr. 3215 Reusspitz - Hünenberg

KANTON ZUG

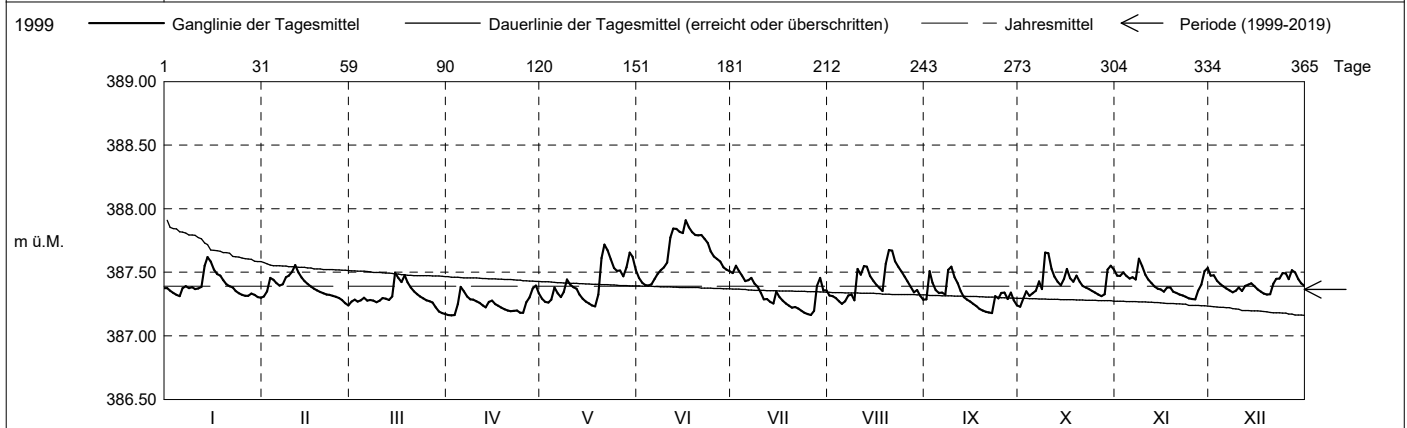
Koordinaten: 2'673'688' / 1'231'941'

Amt für Umwelt

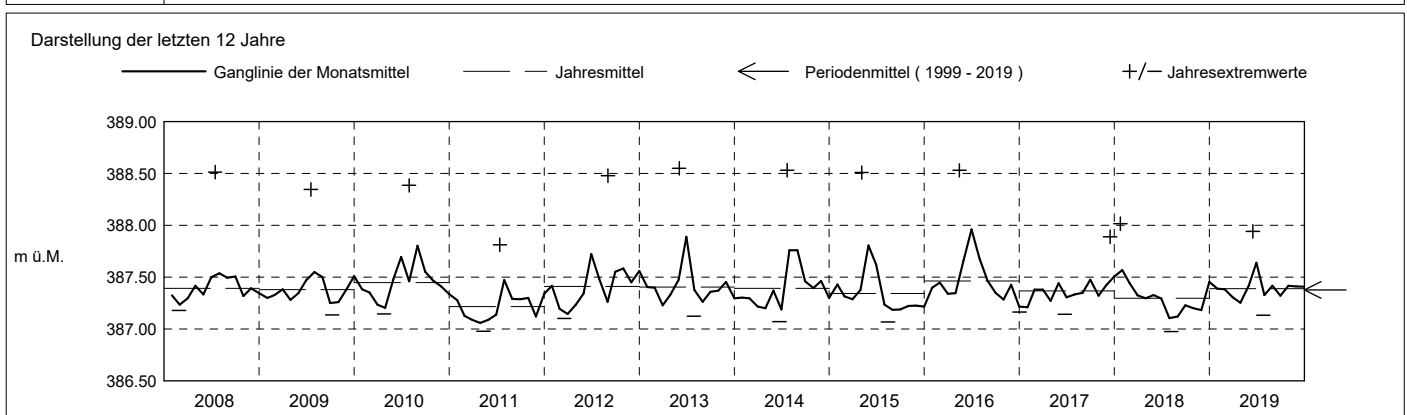
Abstichpunkt: 388.92 m ü.M. OK Terrain: 387.94 m ü.M.

2019	Januar	Februar	März	April	Mai	Juni	Juli	August	September	Oktober	November	Dezember	
Tagesmittel	1 387.38	387.31	387.27	387.16 -	387.29	387.45	387.49	387.32	387.29	387.23 -	387.47	387.47	1
	2 387.35	387.35	387.28	387.16 -	387.27	387.42	387.55 +	387.31	387.51	387.29	387.47	387.47	2
	3 387.34	387.45	387.27	387.16 -	387.26	387.40 -	387.51	387.30	387.42	387.35	387.50	387.43	3
	4 387.32	387.44	387.28	387.25	387.28	387.40 -	387.47	387.27	387.36	387.32	387.47	387.41	4
	5 387.31	387.42	387.30	387.39 +	387.38	387.40 -	387.43	387.25 -	387.34	387.33	387.45	387.39	5
	6 387.38	387.39	387.28	387.35	387.33	387.45	387.44	387.27	387.34	387.36	387.46	387.37	6
	7 387.39	387.41	387.28	387.31	387.30	387.49	387.46	387.32	387.33	387.43	387.44	387.36	7
	8 387.38	387.46	387.28	387.29	387.35	387.52	387.41	387.32	387.52	387.37	387.61 +	387.34	8
	9 387.38	387.47	387.26	387.28	387.44	387.54	387.39	387.28	387.54 +	387.66 +	387.55	387.35	9
	10 387.37	387.50	387.28	387.27	387.40	387.58	387.34	387.53	387.46	387.65	387.48	387.38	10
m ü.M.	11 387.37	387.56 +	387.30	387.26	387.38	387.77	387.29	387.48	387.41	387.53	387.44	387.35	11
	12 387.39	387.50	387.29	387.24	387.37	387.84	387.29	387.55	387.35	387.46	387.41	387.39	12
	13 387.55	387.46	387.28	387.22	387.32	387.84	387.27	387.54	387.30	387.43	387.39	387.40	13
	14 387.62 +	387.43	387.31	387.27	387.29	387.82	387.25	387.47	387.28	387.40	387.37	387.41	14
	15 387.58	387.41	387.50 +	387.28	387.27	387.81	387.35	387.43	387.27	387.45	387.36	387.39	15
	16 387.52	387.39	387.46	387.25	387.25	387.91 +	387.30	387.40	387.25	387.53	387.35	387.37	16
	17 387.49	387.37	387.42	387.24	387.24	387.85	387.28	387.38	387.23	387.45	387.38	387.35	17
	18 387.47	387.36	387.48	387.22	387.23 -	387.81	387.26	387.35	387.21	387.42	387.38	387.33	18
	19 387.44	387.35	387.42	387.21	387.32	387.79	387.24	387.57	387.20	387.47	387.35	387.32 -	19
	20 387.41	387.33	387.38	387.20	387.61	387.79	387.22	387.68 +	387.19	387.43	387.34	387.33	20
+ Maximum	21 387.39	387.33	387.35	387.19	387.72 +	387.79	387.23	387.67	387.18 -	387.39	387.33	387.41	21
	22 387.38	387.32	387.33	387.20	387.67	387.76	387.21	387.59	387.18 -	387.38	387.32	387.45	22
	23 387.35	387.31	387.31	387.20	387.60	387.73	387.20	387.54	387.31	387.37	387.31	387.45	23
	24 387.33	387.31	387.29	387.18	387.53	387.67	387.18	387.51	387.30	387.35	387.29 -	387.49	24
	25 387.32	387.30	387.28	387.18	387.51	387.63	387.17	387.47	387.34	387.34	387.29 -	387.49	25
	26 387.31	387.28	387.27	387.26	387.51	387.60	387.16 -	387.43	387.34	387.33	387.29 -	387.45	26
	27 387.32	387.26	387.26	387.30	387.47	387.58	387.20	387.39	387.29	387.31	387.35	387.52 +	27
	28 387.33	387.24 -	387.22	387.37	387.54	387.54	387.39	387.34	387.34	387.33	387.40	387.50	28
	29 387.32		387.19	387.39 +	387.66	387.52	387.46	387.36	387.28	387.52	387.51	387.45	29
	30 387.31		387.18	387.34	387.62	387.51	387.36	387.32	387.24	387.55	387.53	387.41	30
31 387.30 -		387.17 -		387.52		387.36			387.52		387.39	31	
Monatsmittel	387.39	387.38	387.31	387.25 -	387.42	387.64 +	387.33	387.42	387.32	387.42	387.41	387.41	m ü.M.
Spitze Datum	387.65 14.	387.60 11.	387.60 15.	387.45 - 5.	387.75 21.	387.94 + 16.	387.58 2.	387.72 20.	387.65 8.	387.75 9.	387.65 8.	387.57 27.	m ü.M.
Amplitude	0.36	0.36	0.43	0.29	0.53	0.57 +	0.45	0.50	0.48	0.54	0.36	0.25 -	m

Jahr Mittel: 387.39 Spitze: 387.94 (16.06.2019) Minimum: 387.13 (26.07.2019) Amplitude: 0.81



Periode	1999 - 2019 (20 Jahre)												
Monatsmittel	387.35	387.32	387.29 -	387.30	387.41	387.50 +	387.41	387.40	387.37	387.34	387.34	387.35	m ü.M.
Monats-Spitze Jahr	388.02 2018	387.82 1999	387.73 - 2001	387.82 2008	388.90 1999	388.57 2004	388.53 2014	389.40 + 2005	388.48 2012	388.46 2012	388.00 2002	387.89 2017	m ü.M.
Monats-Minimum Jahr	387.08 2006	387.07 2006	387.05 2011	387.02 2011	386.98 2011	387.02 2003	386.99 2006	386.96 - 2003	387.04 2003	387.09 + 2003	387.08 2011	387.08 2011	m ü.M.
Monats-Amplitude Jahr	0.60 2018	0.49 - 1999	0.62 2001	0.59 2008	1.50 1999	1.26 2004	1.30 2008	2.24 + 2005	1.21 2006	1.17 2012	0.73 2002	0.71 2011	m ü.M.
Periode	Mittel: 387.36 Spitze: 389.40 (23.08.2005) Minimum: 386.96 (13.08.2003) Amplitude: 2.43												



Grundwasserstände

Nr. 3215 Reusspitz - Hünenberg

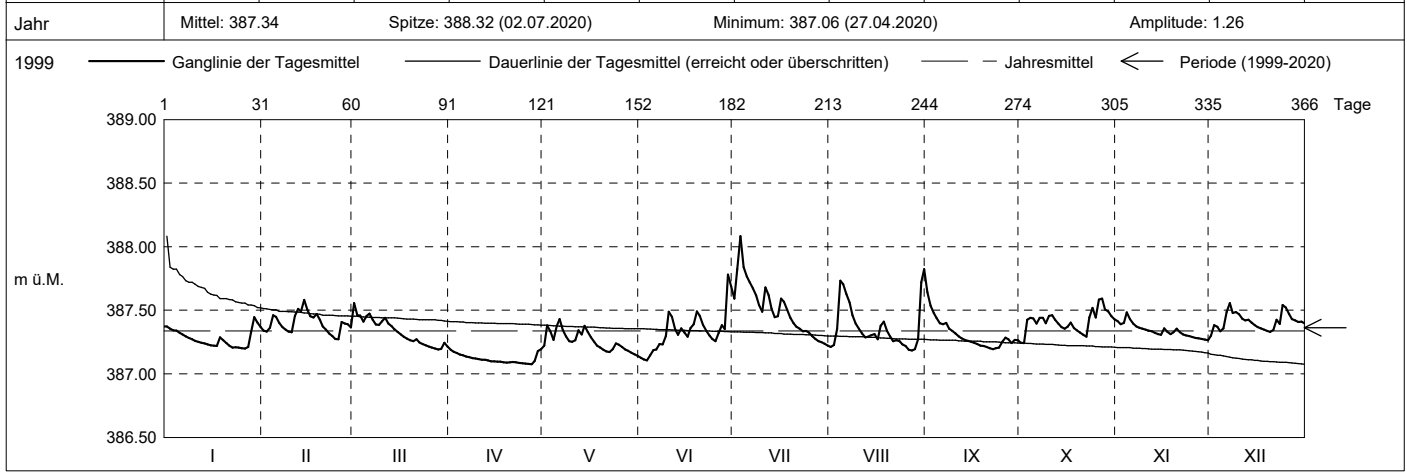
KANTON ZUG

Koordinaten: 2'673'688' / 1'231'941'

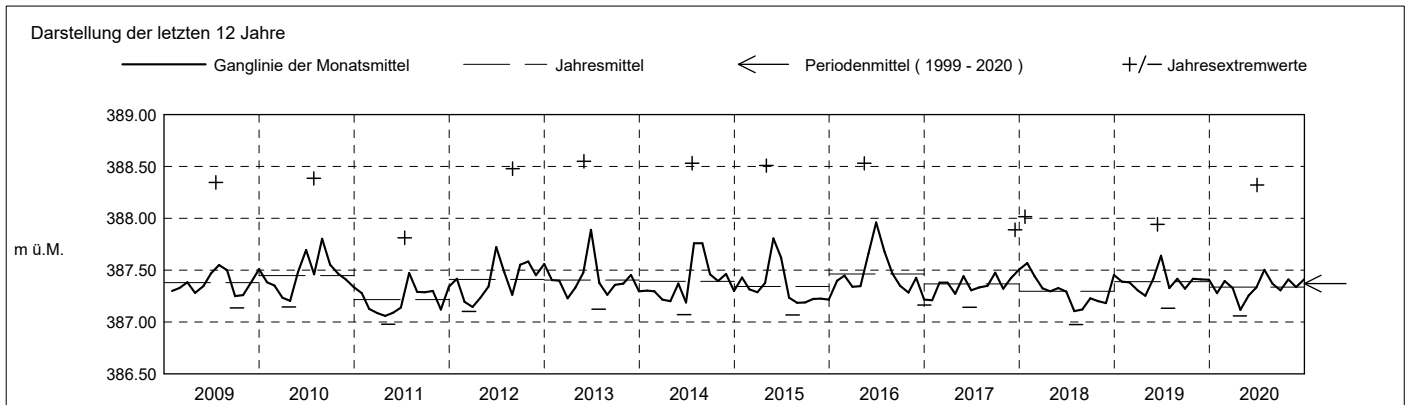
Amt für Umwelt

Abstichpunkt: 388.92 m ü.M. OK Terrain: 387.94 m ü.M.

2020	Januar	Februar	März	April	Mai	Juni	Juli	August	September	Oktober	November	Dezember	
Tagesmittel	1 387.37	387.34	387.56 +	387.19 +	387.22	387.13	387.59	387.21	387.64 +	387.24 -	387.42	387.30 -	1
	2 387.35	387.33	387.46	387.17	387.38	387.11 -	387.82	387.23	387.54	387.24 -	387.39	387.38	2
	3 387.34	387.36	387.46	387.16	387.34	387.11 -	388.08 +	387.35	387.48	387.42	387.40	387.37	3
	4 387.34	387.46	387.41	387.15	387.27	387.15	387.84	387.73	387.44	387.44	387.48 +	387.34	4
	5 387.32	387.45	387.46	387.15	387.38	387.19	387.77	387.71	387.40	387.43	387.43	387.36	5
	6 387.31	387.40	387.47	387.14	387.43 +	387.19	387.72	387.63	387.39	387.40	387.40	387.49	6
	7 387.29	387.37	387.42	387.13	387.35	387.23	387.67	387.56	387.40	387.44	387.37	387.56 +	7
	8 387.28	387.35	387.39	387.12	387.29	387.23	387.62	387.46	387.36	387.44	387.36	387.48	8
	9 387.27	387.33	387.38	387.12	387.26	387.30	387.54	387.39	387.34	387.40	387.35	387.49	9
	10 387.26	387.33	387.41	387.12	387.25	387.49	387.49	387.35	387.32	387.46	387.35	387.47	10
m ü.M.	11 387.25	387.46	387.44	387.11	387.26	387.45	387.68	387.32	387.30	387.46	387.34	387.43	11
	12 387.25	387.51	387.40	387.11	387.34	387.35	387.62	387.29	387.28	387.42	387.33	387.42	12
	13 387.24	387.49	387.38	387.10	387.31	387.31	387.51	387.29	387.27	387.39	387.32	387.43	13
	14 387.23	387.58 +	387.35	387.10	387.38	387.36	387.45	387.30	387.26	387.37	387.31	387.40	14
	15 387.22	387.50	387.33	387.10	387.33	387.32	387.45	387.31	387.25	387.35	387.31	387.38	15
	16 387.22	387.45	387.31	387.10	387.29	387.29	387.59	387.27	387.24	387.37	387.36	387.37	16
	17 387.22	387.44	387.29	387.10	387.25	387.36	387.57	387.38	387.23	387.40	387.33	387.36	17
	18 387.29	387.47	387.28	387.09	387.22	387.39	387.50	387.41	387.22	387.36	387.31	387.35	18
	19 387.26	387.42	387.26	387.09	387.21	387.49	387.44	387.34	387.22	387.34	387.33	387.34	19
	20 387.24	387.37	387.26	387.09	387.19	387.46	387.40	387.29	387.21	387.33	387.35	387.33	20
+ Maximum	21 387.22	387.35	387.27	387.09	387.18	387.39	387.37	387.26	387.20	387.31	387.33	387.35	21
	22 387.21	387.32	387.25	387.09	387.17	387.34	387.36	387.26	387.29	387.29	387.31	387.43	22
	23 387.21	387.30	387.23	387.08 -	387.20	387.30	387.34	387.26	387.20	387.44	387.30	387.39	23
	24 387.21	387.27 -	387.22	387.08 -	387.24	387.27	387.34	387.23	387.21	387.52	387.30	387.54	24
	25 387.20 -	387.27 -	387.21	387.08 -	387.23	387.26	387.33	387.22	387.25	387.44	387.29	387.52	25
	26 387.20 -	387.41	387.21	387.08 -	387.21	387.32	387.30	387.19	387.28	387.58	387.28	387.47	26
	27 387.21	387.39	387.20	387.08 -	387.19	387.38	387.27	387.18 -	387.28	387.19 +	387.28	387.43	27
	28 387.33	387.39	387.19 -	387.10	387.18	387.35	387.26	387.19	387.24	387.51	387.27	387.42	28
	29 387.45 +	387.36	387.20	387.18	387.17	387.37 +	387.25	387.27	387.27	387.49	387.27	387.41	29
	30 387.40		387.24	387.19 +	387.15	387.69	387.24	387.72	387.26	387.45	387.26 -	387.41	30
31 387.37		387.21	387.14 -			387.22 -	387.82 +		387.43		387.40	31	
Monatsmittel	387.28	387.40	387.33	387.12 -	387.26	387.33	387.50 +	387.37	387.31	387.41	387.34	387.41	m ü.M.
Spitze Datum	387.47 29.	387.65 13.	387.61 1.	387.21 - 30.	387.51 5.	387.86 29.	388.32 2.	388.14 30.	387.71 1.	387.70 26.	387.51 4.	387.58 7.	m ü.M.
Amplitude	0.27	0.40	0.43	0.15 -	0.39	0.77	1.13 +	0.98	0.53	0.46	0.25	0.32	m
Jahr	Mittel: 387.34		Spitze: 388.32 (02.07.2020)				Minimum: 387.06 (27.04.2020)				Amplitude: 1.26		

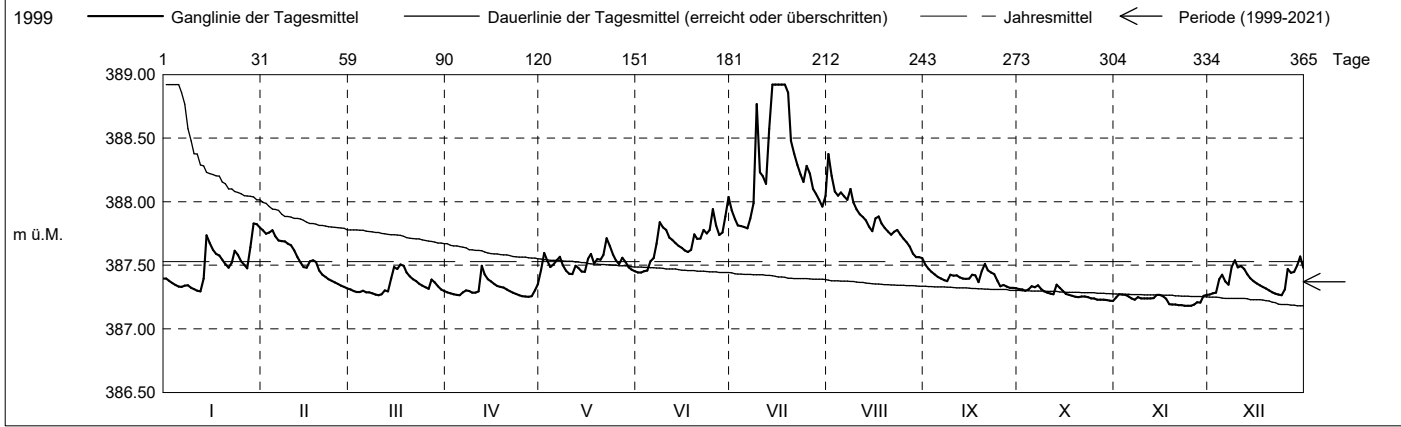


Periode	1999 - 2020 (21 Jahre)												
Monatsmittel	387.34	387.32	387.29 -	387.29 -	387.40	387.49 +	387.41	387.40	387.37	387.34	387.34	387.35	m ü.M.
Monats-Spitze Jahr	388.02 2018	387.82 1999	387.73 - 2001	387.82 2008	388.90 1999	388.57 2004	388.53 2014	389.40 + 2005	388.48 2012	388.46 2012	388.00 2002	387.89 2017	m ü.M.
Monats-Minimum Jahr	387.08 2006	387.07 2006	387.05 2011	387.02 2011	386.98 2011	387.02 2003	386.99 2006	386.96 - 2003	387.04 2003	387.09 + 2003	387.08 2011	387.08 2011	m ü.M.
Monats-Amplitude Jahr	0.60 2018	0.49 - 1999	0.62 2001	0.59 2008	1.50 1999	1.26 2004	1.30 2008	2.24 + 2005	1.21 2006	1.17 2012	0.73 2002	0.71 2011	m ü.M.
Periode	Mittel: 387.36		Spitze: 389.40 (23.08.2005)				Minimum: 386.96 (13.08.2003)				Amplitude: 2.43		

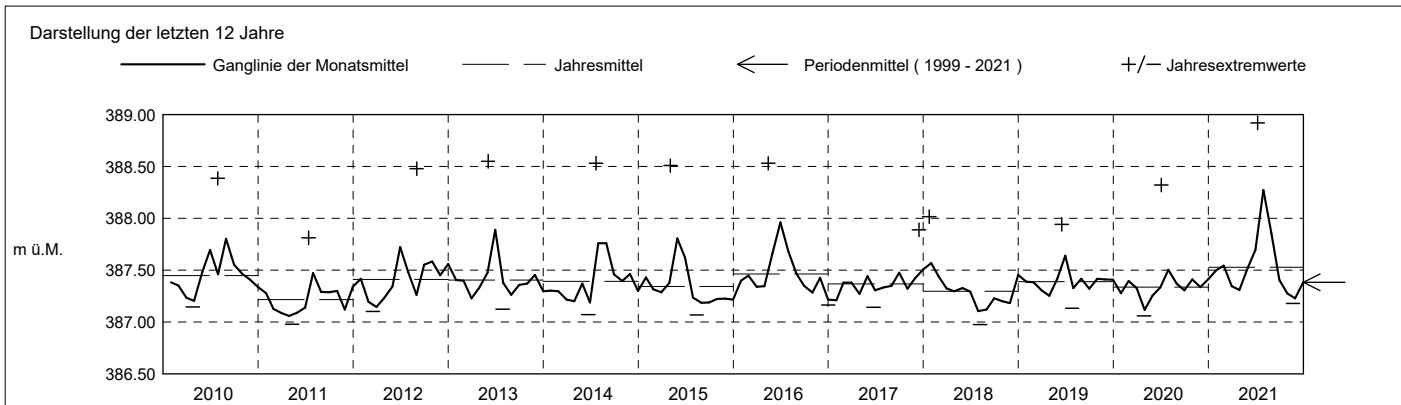


2021	Januar	Februar	März	April	Mai	Juni	Juli	August	September	Oktober	November	Dezember		
Tagesmittel	1	387.39	387.78 +	387.31	387.29	387.46	387.44 -	387.93	388.38 +	387.50	387.31	387.25	387.27	1
	2	387.38	387.75	387.30	387.28	387.60	387.44 -	387.86	388.20	387.47	387.31	387.27 +	387.28	2
	3	387.36	387.76	387.29	387.27	387.54	387.45	387.81	388.08	387.45	387.30	387.27 +	387.29	3
	4	387.34	387.77	387.29	387.27	387.49	387.46	387.81	388.05	387.43	387.31	387.27 +	387.39	4
	5	387.33	387.73	387.30	387.27	387.51	387.53	387.80	388.07	387.41	387.33	387.25	387.42	5
	6	387.33	387.70	387.29	387.29	387.54	387.55	387.79 -	388.04	387.39	387.33	387.24	387.37	6
	7	387.34	387.69	387.29	387.30	387.57	387.67	387.87	388.01	387.38	387.34	387.23	387.35	7
	8	387.34	387.69	387.28	387.30	387.50	387.84	387.99	388.10	387.38	387.31	387.25	387.49	8
	9	387.32	387.67	387.27	387.29	387.46	387.80	388.77	387.99	387.42	387.29	387.24	387.54	9
	10	387.31	387.66	387.26 -	387.28	387.43 -	387.78	388.23	387.94	387.42	387.29	387.24	387.48	10
m ü.M.	11	387.30	387.62	387.27	387.29	387.43 -	387.72	388.20	387.90	387.42	387.28	387.24	387.49	11
	12	387.29 -	387.57	387.30	387.50 +	387.49	387.70	388.14	387.88	387.40	387.27	387.24	387.47	12
	13	387.40	387.52	387.29	387.43	387.48	387.68	388.57	387.85	387.40	387.35 +	387.24	387.43	13
	14	387.73	387.49	387.40	387.39	387.45	387.65	388.92 +	387.80	387.39	387.32	387.27 +	387.40	14
	15	387.68	387.48	387.49	387.37	387.45	387.64	388.92 +	387.77	387.40	387.30	387.27 +	387.38	15
	16	387.62	387.53	387.47	387.35	387.55	387.62	388.92 +	387.87	387.43	387.27	387.26	387.36	16
	17	387.59	387.54	387.51 +	387.34	387.59	387.60	388.92 +	387.88	387.42	387.27	387.24	387.34	17
	18	387.58	387.52	387.50	387.33	387.51	387.62	388.92 +	387.83	387.37	387.26	387.19	387.33	18
	19	387.54	387.46	387.44	387.32	387.55	387.74	388.86	387.79	387.45	387.25	387.19	387.32	19
	20	387.51	387.43	387.41	387.31	387.54	387.71	388.48	387.77	387.51 +	387.25	387.19	387.30	20
+ Maximum	21	387.48	387.41	387.39	387.30	387.58	387.71	388.38	387.74	387.46	387.26	387.19	387.29	21
	22	387.52	387.39	387.38	387.29	387.71 +	387.78	388.29	387.76	387.44	387.23	387.19	387.28	22
	23	387.61	387.38	387.36	387.27	387.65	387.75	388.21	387.78	387.43	387.25	387.18 -	387.27	23
	24	387.58	387.36	387.34	387.26	387.58	387.78	388.16	387.74	387.38	387.24	387.18 -	387.26 -	24
	25	387.53	387.35	387.33	387.26	387.54	387.94	388.28	387.71	387.33	387.24	387.18 -	387.31	25
	26	387.50	387.34	387.32	387.25 -	387.51	387.81	388.22	387.68	387.35	387.23	387.19	387.47	26
	27	387.48	387.33	387.39	387.25 -	387.56	387.74	388.10	387.65	387.33	387.23	387.21	387.44	27
	28	387.64	387.32 -	387.36	387.26	387.52	387.76	388.06	387.59	387.32 -	387.23	387.21	387.45	28
	29	387.83 +	387.33	387.33	387.30	387.48	387.88	388.01	387.57	387.32 -	387.23	387.26	387.50	29
	30	387.82	387.31	387.35	387.35	387.46	388.04 +	387.96	387.57	387.32 -	387.22 -	387.27 +	387.57 +	30
31	387.80	387.30	387.30	387.45	387.45	388.05	387.56 -	387.56 -	387.32 -	387.22 -	387.27 +	387.48	31	
Monatsmittel	387.50	387.54	387.35	387.31	387.52	387.69	388.27 +	387.86	387.40	387.28	387.23 -	387.39	m ü.M.	
Spitze Datum	387.88 29.	387.79 1.	387.56 17.	387.54 12.	387.74 22.	388.15 30.	388.92 + 9.	388.50 1.	387.56 19.	387.37 13.	387.28 - 2.	387.61 30.	m ü.M.	
Amplitude	0.60	0.48	0.30	0.30	0.34	0.73	1.16 +	0.98	0.25	0.15	0.10 -	0.35	m	

Jahr Mittel: 387.53 Spitze: 388.92 (09.07.2021) Minimum: 387.18 (21.11.2021) Amplitude: 1.74



Periode	1999 - 2021 (22 Jahre)												
Monatsmittel	387.35	387.33	387.29 -	387.29 -	387.41	387.50 +	387.45	387.42	387.37	387.34	387.34	387.35	m ü.M.
Monats-Spitze Jahr	388.02 2018	387.82 1999	387.73 - 2001	387.82 2008	388.90 1999	388.57 2004	388.92 2021	389.40 + 2005	388.48 2012	388.46 2012	388.00 2002	387.89 2017	m ü.M.
Monats-Minimum Jahr	387.08 2006	387.07 2006	387.05 2011	387.02 2011	386.98 2011	387.02 2003	386.99 2006	386.96 - 2003	387.04 2003	387.09 + 2003	387.08 2011	387.08 2011	m ü.M.
Monats-Amplitude Jahr	0.60 2021	0.49 - 1999	0.62 2001	0.59 2008	1.50 1999	1.26 2004	1.30 2008	2.24 + 2005	1.21 2006	1.17 2012	0.73 2002	0.71 2011	m ü.M.
Periode	Mittel: 387.37 Spitze: 389.40 (23.08.2005) Minimum: 386.96 (13.08.2003) Amplitude: 2.43												



Grundwasserstände

Nr. 3215 Reusspitz - Hünenberg

KANTON ZUG

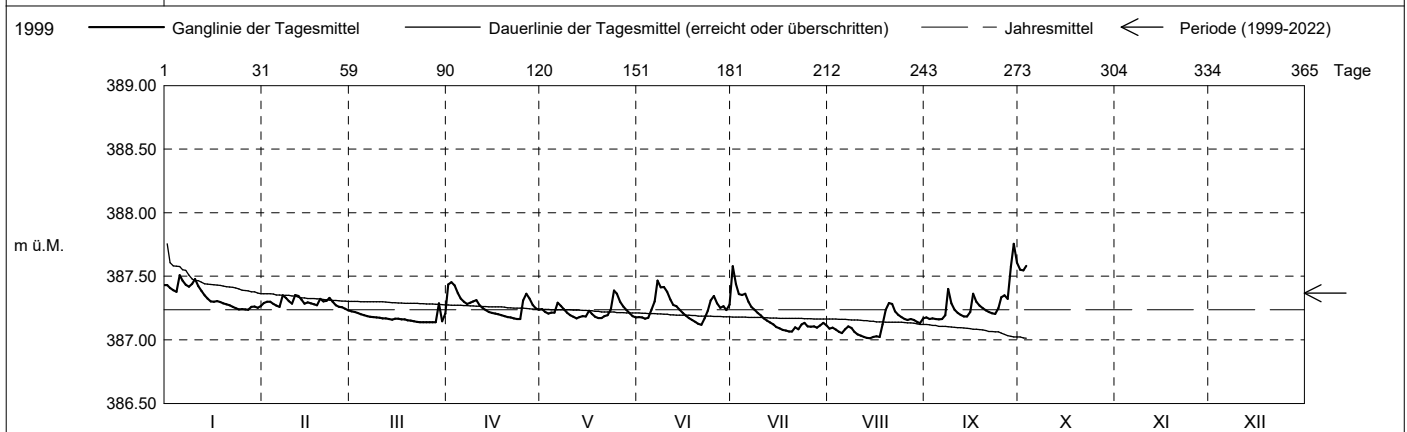
Koordinaten: 2'673'688' / 1'231'941'

Amt für Umwelt

Abstichpunkt: 388.92 m ü.M. OK Terrain: 387.94 m ü.M.

2022	Januar	Februar	März	April	Mai	Juni	Juli	August	September	Oktober	November	Dezember	
Tagesmittel	1 387.43	387.29	387.22	387.43	387.24	387.18	387.58 +	387.09	387.18	387.55 -			1
	2 387.41	387.30	387.22	387.45 +	387.22	387.18	387.44	387.10	387.16 -	387.55 -			2
	3 387.39	387.30	387.21	387.43	387.21	387.17	387.36	387.08	387.17	387.58 +			3
	4 387.38	387.28	387.20	387.37	387.21	387.17	387.35	387.06	387.16 -				4
	5 387.51 +	387.27	387.20	387.33	387.21	387.24	387.36	387.05	387.16 -				5
	6 387.46	387.26	387.19	387.30	387.29	387.30	387.30	387.08	387.16 -				6
	7 387.43	387.35 +	387.18	387.28	387.27	387.46 +	387.26	387.11	387.19				7
	8 387.42	387.33	387.18	387.29	387.24	387.41	387.24	387.09	387.40				8
	9 387.44	387.30	387.17	387.30	387.21	387.42	387.21	387.06	387.29				9
	10 387.48	387.28	387.17	387.31	387.19	387.38	387.19	387.04	387.24				10
m ü.M.	11 387.42	387.35 +	387.17	387.27	387.18	387.32	387.17	387.03	387.21				11
	12 387.39	387.35 +	387.17	387.25	387.17 -	387.27	387.15	387.02	387.20				12
	13 387.35	387.32	387.16	387.23	387.18	387.27	387.14	387.02	387.18				13
	14 387.32	387.29	387.16	387.22	387.19	387.24	387.12	387.01 -	387.18				14
	15 387.30	387.29	387.17	387.21	387.18	387.21	387.10	387.02	387.22				15
	16 387.30	387.29	387.17	387.21	387.23	387.19	387.09	387.03	387.36				16
	17 387.30	387.28	387.16	387.20	387.20	387.17	387.08	387.02	387.30				17
	18 387.30	387.27	387.16	387.19	387.18	387.16	387.07 -	387.12	387.27				18
	19 387.29	387.32	387.15	387.19	387.17 -	387.14	387.07 -	387.24	387.25				19
	20 387.28	387.30	387.15	387.18	387.17 -	387.13	387.07 -	387.29 +	387.23				20
+ Maximum	21 387.27	387.31	387.15	387.17	387.19	387.12 -	387.10	387.28	387.22				21
	22 387.26	387.33	387.14 -	387.17	387.20	387.17	387.08	387.22	387.21				22
	23 387.25	387.30	387.14 -	387.16 -	387.24	387.23	387.12	387.20	387.20				23
	24 387.24 -	387.27	387.14 -	387.16 -	387.39 +	387.31	387.13	387.18	387.25				24
	25 387.24 -	387.26	387.14 -	387.31	387.36	387.35	387.11	387.16	387.33				25
	26 387.24 -	387.26	387.14 -	387.36	387.30	387.29	387.10	387.16	387.35				26
	27 387.24 -	387.24 -	387.14 -	387.32	387.26	387.25	387.10	387.16	387.32				27
	28 387.26	387.23 -	387.14 -	387.27	387.23	387.26	387.10	387.15	387.58				28
	29 387.26		387.29 +	387.25	387.21	387.23	387.11	387.14	387.76 +				29
	30 387.25		387.15	387.24	387.19	387.28	387.13	387.13	387.61				30
	31 387.27		387.21		387.18		387.11	387.17					31
Monatsmittel	387.33	387.29	387.17	387.27	387.22	387.25	387.18	387.11 -	387.28	387.56 +			m ü.M.
Spitze Datum	387.54 5.	387.38 11.	388.92 + 29.	387.51 1.	387.41 24.	387.66 30.	387.65 1.	387.34 - 20.	387.85 29.	387.61 3.			m ü.M.
Amplitude	0.31	0.16	1.79 +	0.35	0.26	0.56	0.61	0.35	0.71	0.08 -			m

Jahr Mittel: 387.24 Spitze: 388.92 (29.03.2022) Minimum: 386.99 (17.08.2022) Amplitude: 1.93



Periode	1999 - 2022 (23 Jahre)												
Monatsmittel	387.35	387.33	387.29 -	387.29 -	387.40	387.49 +	387.44	387.41	387.37	387.35	387.34	387.35	m ü.M.
Monats-Spitze Jahr	388.02 2018	387.82 - 1999	388.92 2022	387.82 - 2008	388.90 1999	388.57 2004	388.92 2021	389.40 + 2005	388.48 2012	388.46 2012	388.00 2002	387.89 2017	m ü.M.
Monats-Minimum Jahr	387.08 2006	387.07 2006	387.05 2011	387.02 2011	386.98 2011	387.02 2003	386.99 2006	386.96 - 2003	387.04 2003	387.09 + 2003	387.08 2011	387.08 2011	m ü.M.
Monats-Amplitude Jahr	0.60 2021	0.49 - 1999	1.79 2022	0.59 2008	1.50 1999	1.26 2004	1.30 2008	2.24 + 2005	1.21 2006	1.17 2012	0.73 2002	0.71 2011	m ü.M.
Periode	Mittel: 387.37 Spitze: 389.40 (23.08.2005) Minimum: 386.96 (13.08.2003) Amplitude: 2.43												

