

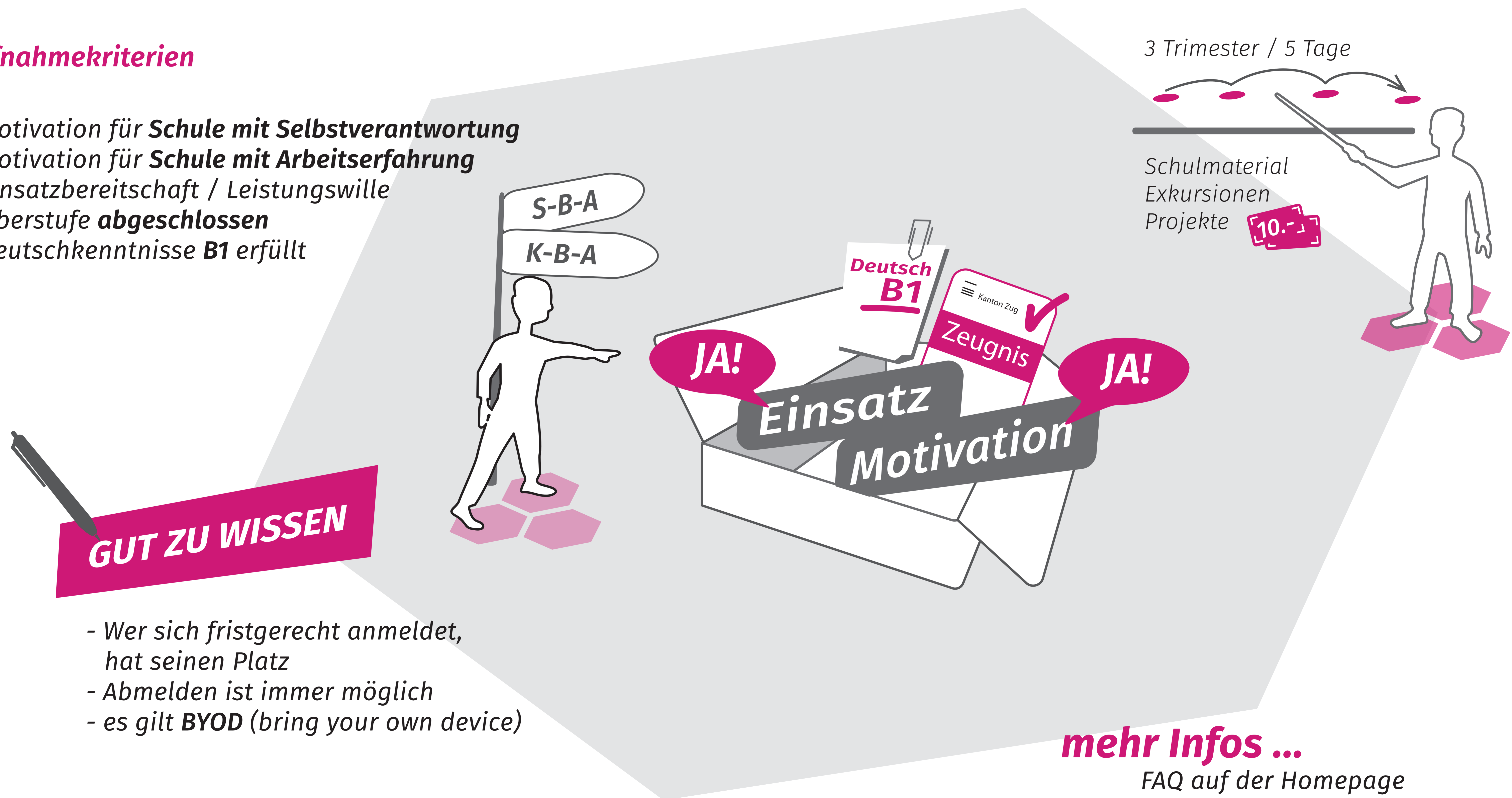
# RAHMENBEDINGUNGEN

## Organisation & Kosten

- Kanton übernimmt Lohn & Infrastruktur
- K-B-A 450 CHF / S-B-A 1200 CHF

## Aufnahmekriterien

- Motivation für **Schule mit Selbstverantwortung**
- Motivation für **Schule mit Arbeitserfahrung**
- Einsatzbereitschaft / Leistungswille
- Oberstufe **abgeschlossen**
- Deutschkenntnisse **B1** erfüllt



## mehr Infos ...

FAQ auf der Homepage  
Amt für Brückenangebote  
Fragen direkt an [aba@zg.ch](mailto:aba@zg.ch) richten

# AUFNAHMEVERFAHREN

## Phase I

**Informieren**  
Infoabend, BIZ, Internet

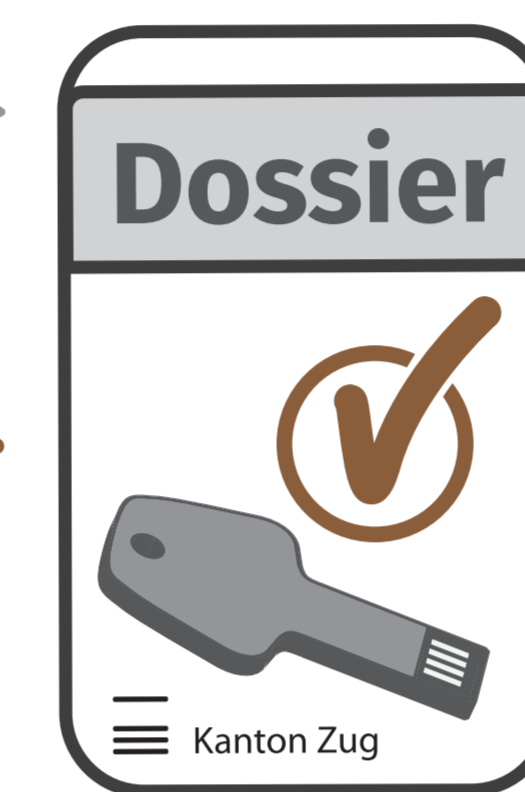
**Stick organisieren**  
Infoabend oder ABA Zug

Brauche etwas  
anderes!

NEIN

Ist ein  
Brückenangebot  
das Richtige?

JA!



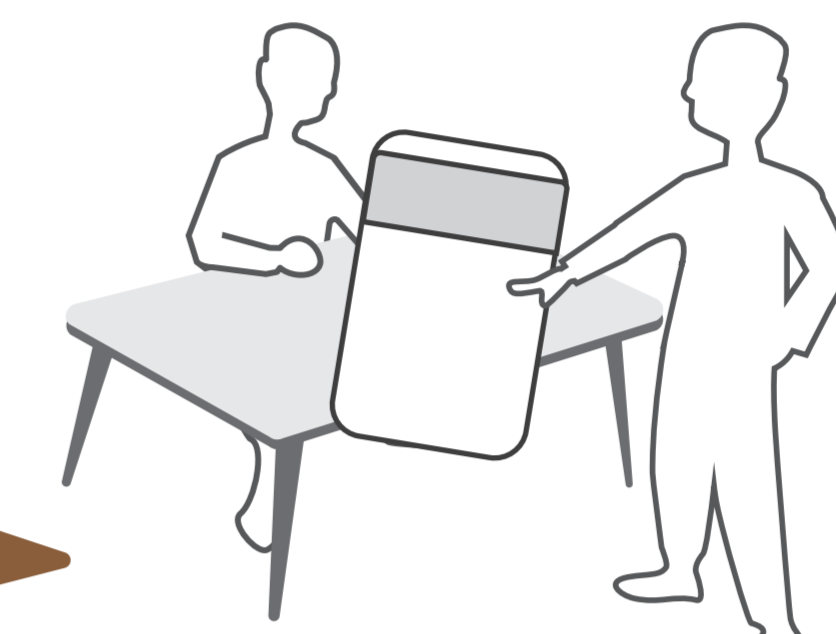
Alle Unterlagen?  
Video gemacht?

NEIN

Dossier  
komplett und auf dem  
Stick geladen

JA!

**Kriterien**  
Leistungsbereitschaft  
Sprache B1  
Lernzielanpassungen

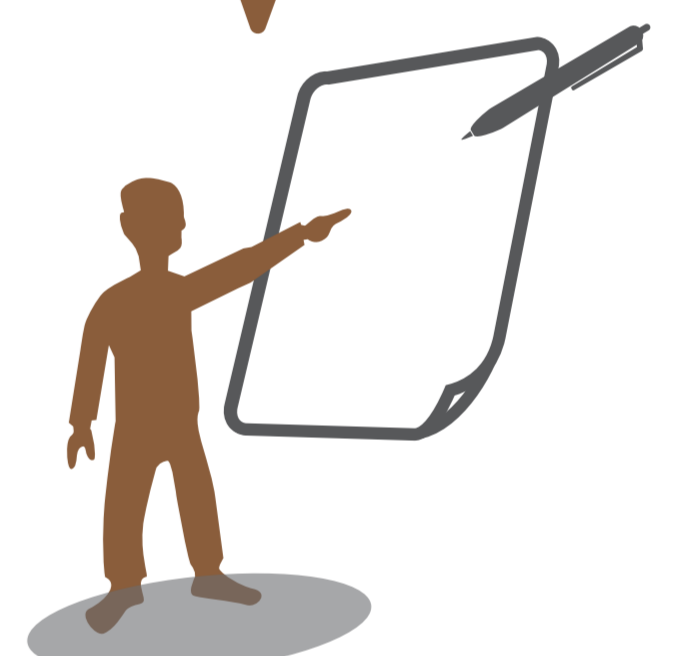


NEIN

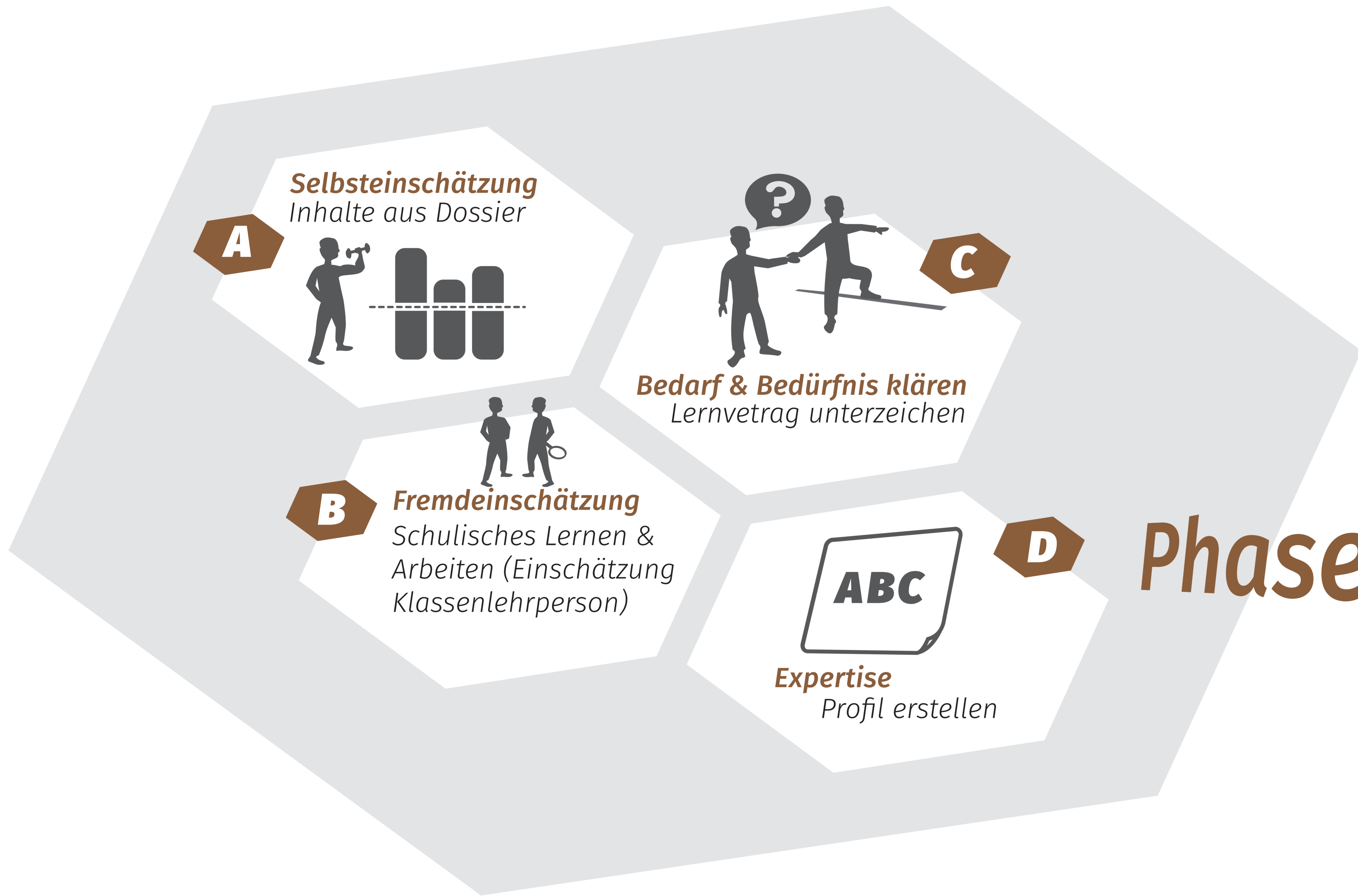
Aufnahmeentscheid für  
Brückenangebot

JA!

**Gespräch**  
Lernende  
Erziehungsberechtigte



Aufnahmebestätigung



## Phase II

