

Grundwasserstände

Nr. 0206

Weststrasse - Zug

KANTON ZUG

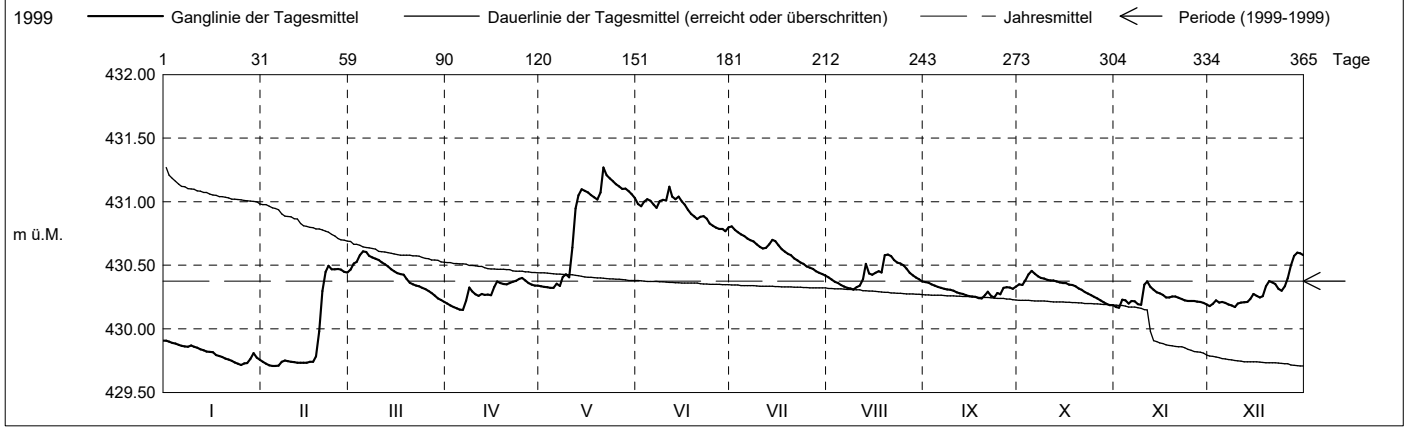
Koordinaten: 2'681'605' / 1'227'651'

Amt für Umwelt

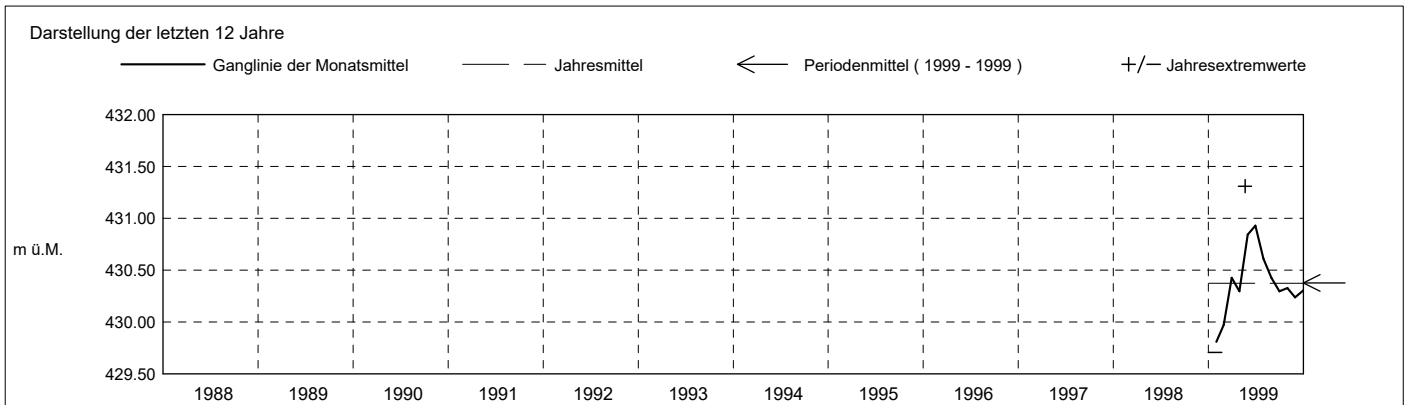
Abstichpunkt: 431.96 m ü.M. OK Terrain: 432.16 m ü.M.

1999	Januar	Februar	März	April	Mai	Juni	Juli	August	September	Oktober	November	Dezember		
Tagesmittel	1 429.91 +	429.74	430.46	430.20	430.33	430.98	430.81 +	430.40	430.37 +	430.35	430.17 -	430.18	1	
	2 429.90	429.72	430.51	430.18	430.33	430.96	430.78	430.39	430.36	430.34	430.17 -	430.20	2	
	3 429.89	429.71 -	430.53	430.17	430.33	431.00	430.76	430.37	430.35	430.38	430.23	430.22	3	
	4 429.88	429.71 -	430.58	430.16	430.32 -	431.02	430.74	430.36	430.34	430.43	430.22	430.21	4	
	5 429.87	429.71 -	430.61 +	430.15 -	430.32 -	431.01	430.73	430.35	430.33	430.45 +	430.20	430.21	5	
	6 429.87	429.71 -	430.61 +	430.15 -	430.35	430.98	430.71	430.33	430.32	430.43	430.22	430.20	6	
	7 429.86	429.74	430.57	430.22	430.34	430.95	430.70	430.32	430.32	430.41	430.22	430.19	7	
	8 429.86	429.75	430.56	430.22	430.41	431.00	430.69	430.32	430.31	430.40	430.19	430.18	8	
	9 429.87	429.75	430.55	430.30	430.43	431.01	430.67	430.31 -	430.31	430.39	430.19	430.17 -	9	
	10 429.86	429.74	430.54	430.27	430.40	431.01	430.65	430.33	430.30	430.39	430.35	430.20	10	
m ü.M.	11 429.85	429.74	430.52	430.26	430.64	431.12 +	430.63	430.34	430.29	430.38	430.37 +	430.21	11	
	12 429.84	429.73	430.51	430.27	430.95	431.04	430.64	430.39	430.28	430.38	430.33	430.21	12	
	13 429.83	429.73	430.49	430.27	431.05	431.02	430.67	430.51	430.27	430.37	430.31	430.21	13	
	14 429.82	429.73	430.47	430.27	431.10	431.04	430.70	430.43	430.26	430.37	430.29	430.23	14	
	15 429.82	429.73	430.45	430.26	431.09	431.00	430.69	430.43	430.26	430.36	430.28	430.27	15	
	16 429.82	429.74	430.44	430.33	431.07	430.98	430.66	430.44	430.25	430.36	430.27	430.26	16	
	17 429.79	429.74	430.43	430.37	431.05	430.94	430.63	430.45	430.25	430.35	430.25	430.25	17	
	18 429.79	429.78	430.42	430.36	431.03	430.90	430.61	430.44	430.24 -	430.34	430.25	430.26	18	
	19 429.78	429.98	430.39	430.35	431.02	430.88	430.59	430.58	430.24 -	430.33	430.25	430.34	19	
	20 429.77	430.30	430.36	430.35	431.07	430.86	430.58	430.59 +	430.26	430.32	430.26	430.38	20	
+ Maximum	21 429.76	430.45	430.35	430.36	431.27 +	430.88	430.55	430.57	430.29	430.31	430.25	430.36	21	
	22 429.75	430.50 +	430.34	430.37	431.21	430.89	430.54	430.54	430.26	430.29	430.24	430.35	22	
	23 429.74	430.47	430.33	430.38	431.18	430.87	430.52	430.52	430.25	430.28	430.22	430.32	23	
	24 429.72 -	430.47	430.32	430.39	431.16	430.83	430.51	430.51	430.28	430.26	430.22	430.30	24	
	25 429.72 -	430.47	430.31	430.40 +	431.14	430.81	430.49	430.50	430.27	430.25	430.22	430.34	25	
	- Minimum	26 429.73	430.47	430.30	430.38	431.12	430.80	430.48	430.47	430.32	430.24	430.22	430.40	26
		27 429.73	430.45	430.28	430.36	431.10	430.79	430.47	430.44	430.33	430.21	430.21	430.50	27
	30 429.77	430.44	430.26	430.35	431.10	430.79	430.45	430.42	430.32	430.21	430.21	430.57	28	
		29 429.81	430.24	430.34	430.34	431.08	430.77 -	430.44	430.40	430.31	430.20	430.20	430.60 +	29
	30 429.77	430.23	430.34	431.06	430.80	430.43	430.39	430.33	430.19 -	430.19	430.59	430.58	30	
31 429.76	430.21 -	430.21	430.34	431.03	430.80	430.42 -	430.37	430.39	430.33	430.19 -	430.58	31		
Monatsmittel	429.81 -	429.97	430.43	430.30	430.84	430.93 +	430.61	430.43	430.30	430.33	430.24	430.31	m ü.M.	
Spitze Datum	429.91 - 1.	430.56 21.	430.62 5.	430.41 25.	431.31 + 21.	431.14 11.	430.83 1.	430.67 19.	430.37 1.	430.46 5.	430.40 10.	430.60 29.	m ü.M.	
Amplitude	0.21	0.85	0.42	0.26	1.00 +	0.38	0.42	0.36	0.13 -	0.28	0.24	0.44	m	

Jahr Mittel: 430.38 Spitze: 431.31 (21.05.1999) Minimum: 429.71 (25.01.1999) Amplitude: 1.60



Periode	1999 - 1999 (0 Jahre)												
Monatsmittel	429.81 -	429.97	430.43	430.30	430.84	430.93 +	430.61	430.43	430.30	430.33	430.24	430.31	m ü.M.
Monats-Spitze Jahr	429.91 - 1999	430.56 1999	430.62 1999	430.41 1999	431.31 + 1999	431.14 1999	430.83 1999	430.67 1999	430.37 1999	430.46 1999	430.40 1999	430.60 1999	m ü.M.
Monats-Minimum Jahr	429.71 - 1999	429.71 - 1999	430.21 1999	430.14 1999	430.31 1999	430.76 + 1999	430.41 1999	430.31 1999	430.24 1999	430.18 1999	430.16 1999	430.16 1999	m ü.M.
Monats-Amplitude Jahr	0.20 1999	0.85 1999	0.41 1999	0.27 1999	1.00 + 1999	0.38 1999	0.42 1999	0.36 1999	0.13 - 1999	0.28 1999	0.24 1999	0.44 1999	m ü.M.
Periode	Mittel: 430.38 Spitze: 431.31 (21.05.1999) Minimum: 429.71 (25.01.1999) Amplitude: 1.60												



Grundwasserstände

Nr. 0206

Weststrasse - Zug

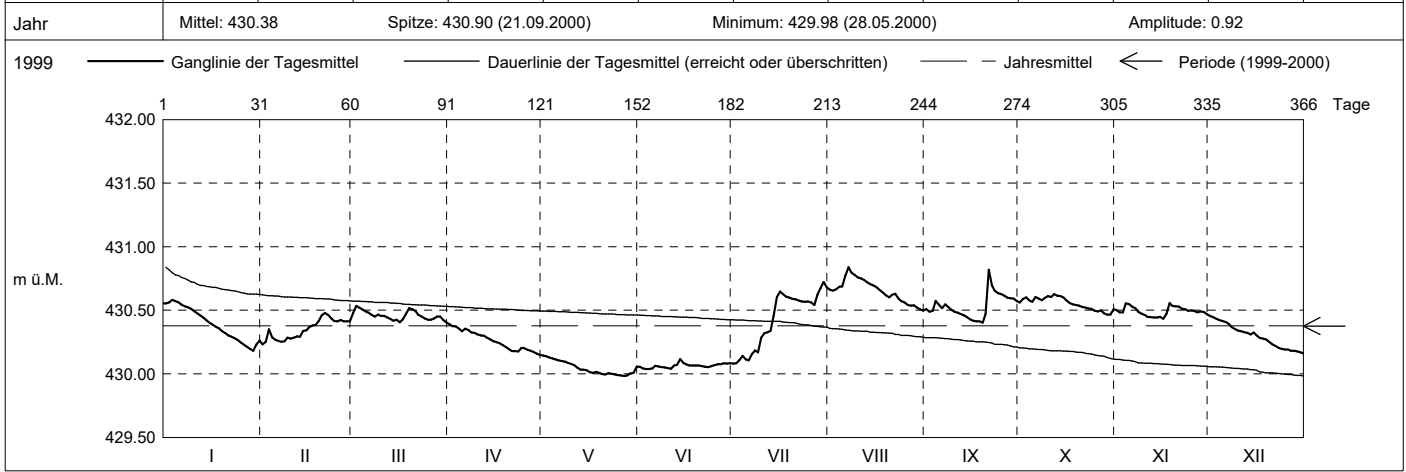
KANTON ZUG

Koordinaten: 2'681'605' / 1'227'651'

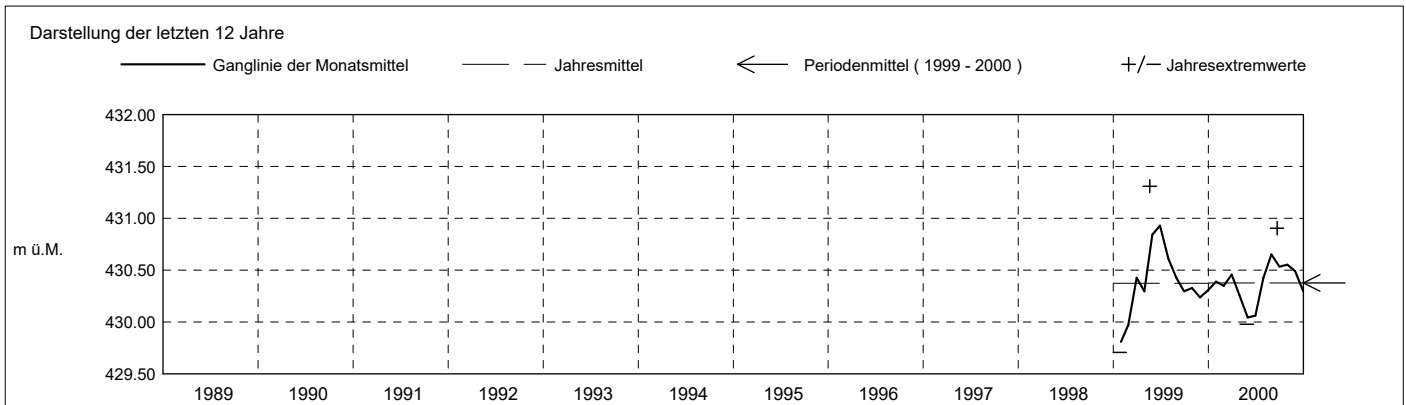
Amt für Umwelt

Abstichpunkt: 431.96 m ü.M. OK Terrain: 432.16 m ü.M.

2000	Januar	Februar	März	April	Mai	Juni	Juli	August	September	Oktober	November	Dezember		
Tagesmittel	1 430.55	430.23 -	430.48	430.39 +	430.14 +	430.05	430.08 -	430.66	430.51	430.56	430.50	430.45 +	1	
	2 430.56	430.25	430.53 +	430.38	430.14 +	430.04 -	430.08 -	430.65	430.49	430.59	430.48	430.45 +	2	
	3 430.58 +	430.35	430.52	430.37	430.13	430.04 -	430.11	430.66	430.50	430.60	430.48	430.43	3	
	4 430.57	430.29	430.51	430.35	430.12	430.04 -	430.14	430.68	430.57	430.58	430.55	430.42	4	
	5 430.56	430.27	430.49	430.33	430.11	430.04 -	430.11	430.69	430.54	430.57	430.55	430.42	5	
	6 430.54	430.26	430.48	430.35	430.11	430.06	430.10	430.77	430.52	430.60	430.53	430.41	6	
	7 430.53	430.25	430.46	430.34	430.10	430.06	430.16	430.84 +	430.55	430.59	430.52	430.39	7	
	8 430.52	430.26	430.45	430.33	430.10	430.05	430.18	430.80	430.53	430.58	430.49	430.37	8	
	9 430.51	430.29	430.46	430.32	430.09	430.05	430.17	430.78	430.50	430.60	430.47	430.35	9	
	10 430.49	430.28	430.46	430.31	430.08	430.04 -	430.28	430.76	430.49	430.61	430.46	430.34	10	
m ü.M.	11 430.47	430.29	430.45	430.30	430.07	430.04 -	430.32	430.75	430.48	430.60	430.45	430.33	11	
	12 430.46	430.29	430.44	430.30	430.05	430.06	430.33	430.74	430.47	430.63 +	430.44	430.33	12	
	13 430.44	430.29	430.43	430.28	430.03	430.07	430.34	430.72	430.46	430.61	430.44	430.32	13	
	14 430.42	430.34	430.42	430.27	430.03	430.12 +	430.46	430.71	430.44	430.61	430.44	430.31	14	
	15 430.40	430.34	430.43	430.26	430.03	430.08	430.60	430.69	430.43	430.60	430.45	430.32	15	
	16 430.38	430.37	430.41	430.25	430.01	430.07	430.65	430.68	430.42	430.58	430.43 -	430.30	16	
	17 430.37	430.38	430.43	430.24	430.01	430.07	430.63	430.66	430.41	430.56	430.47	430.28	17	
	18 430.36	430.39	430.47	430.23	430.01	430.07	430.61	430.64	430.41	430.55	430.56 +	430.28	18	
	19 430.34	430.42	430.52	430.21	430.01	430.07	430.60	430.62	430.40 -	430.54	430.53	430.27	19	
	20 430.32	430.46	430.51	430.19	430.00	430.06	430.59	430.60	430.47	430.54	430.53	430.25	20	
+ Maximum	21 430.30	430.48 +	430.49	430.18	429.99	430.06	430.59	430.62	430.82 +	430.53	430.53	430.23	21	
	22 430.29	430.46	430.46	430.18	430.01	430.05	430.58	430.63	430.70	430.52	430.51	430.22	22	
	23 430.28	430.44	430.45	430.17	430.00	430.05	430.57	430.59	430.65	430.51	430.51	430.20	23	
	24 430.27	430.42	430.43	430.20	429.99	430.06	430.57	430.57	430.64	430.51	430.50	430.20	24	
	25 430.25	430.41	430.43	430.20	429.99	430.07	430.57	430.56	430.63	430.50	430.50	430.19	25	
	- Minimum	26 430.23	430.42	430.43	430.19	429.99	430.08	430.56	430.54	430.61	430.49	430.49	430.19	26
		27 430.21	430.41	430.44	430.18	429.98 -	430.08	430.54	430.54	430.60	430.50	430.48	430.18	27
		28 430.20	430.41	430.45	430.17	429.99	430.08	430.62	430.54	430.59	430.48	430.49	430.18	28
		29 430.18 -	430.41	430.45	430.16	430.00	430.08	430.67	430.52	430.59	430.47	430.49	430.18	29
		30 430.23		430.42	430.15 -	430.01	430.08	430.72 +	430.51	430.57	430.46 -	430.47	430.17	30
31 430.26			430.40 -		430.05	430.08	430.68	430.50 -		430.51		430.16 -	31	
Monatsmittel	430.39	430.35	430.46	430.26	430.04 -	430.06	430.43	430.65 +	430.53	430.55	430.49	430.29	m ü.M.	
Spitze Datum	430.58 3.	430.48 21.	430.54 1.	430.39 1.	430.15 1.	430.13 - 14.	430.76 29.	430.85 7.	430.90 + 21.	430.64 12.	430.57 18.	430.46 1.	m ü.M.	
Amplitude	0.40	0.26	0.14	0.25	0.18	0.10 -	0.69 +	0.36	0.52	0.18	0.15	0.30	m	
Jahr	Mittel: 430.38 Spitze: 430.90 (21.09.2000) Minimum: 429.98 (28.05.2000) Amplitude: 0.92													



Periode	1999 - 2000 (1 Jahre)												
Monatsmittel	430.10 -	430.16	430.44	430.28	430.44	430.50	430.52	430.54 +	430.41	430.44	430.37	430.30	m ü.M.
Monats-Spitze Jahr	430.58 2000	430.56 1999	430.62 1999	430.41 - 1999	431.31 + 1999	431.14 1999	430.83 1999	430.85 2000	430.90 2000	430.64 2000	430.57 2000	430.60 1999	m ü.M.
Monats-Minimum Jahr	429.71 - 1999	429.71 - 1999	430.21 1999	430.14 2000	429.98 2000	430.03 2000	430.07 2000	430.31 + 1999	430.24 1999	430.18 1999	430.16 1999	430.16 2000	m ü.M.
Monats-Amplitude Jahr	0.40 2000	0.85 1999	0.41 1999	0.27 1999	1.00 + 1999	0.38 1999	0.69 2000	0.36 1999	0.52 2000	0.28 1999	0.24 - 1999	0.44 1999	m ü.M.
Periode	Mittel: 430.38 Spitze: 431.31 (21.05.1999) Minimum: 429.71 (25.01.1999) Amplitude: 1.60												



Grundwasserstände

Nr. 0206

Weststrasse - Zug

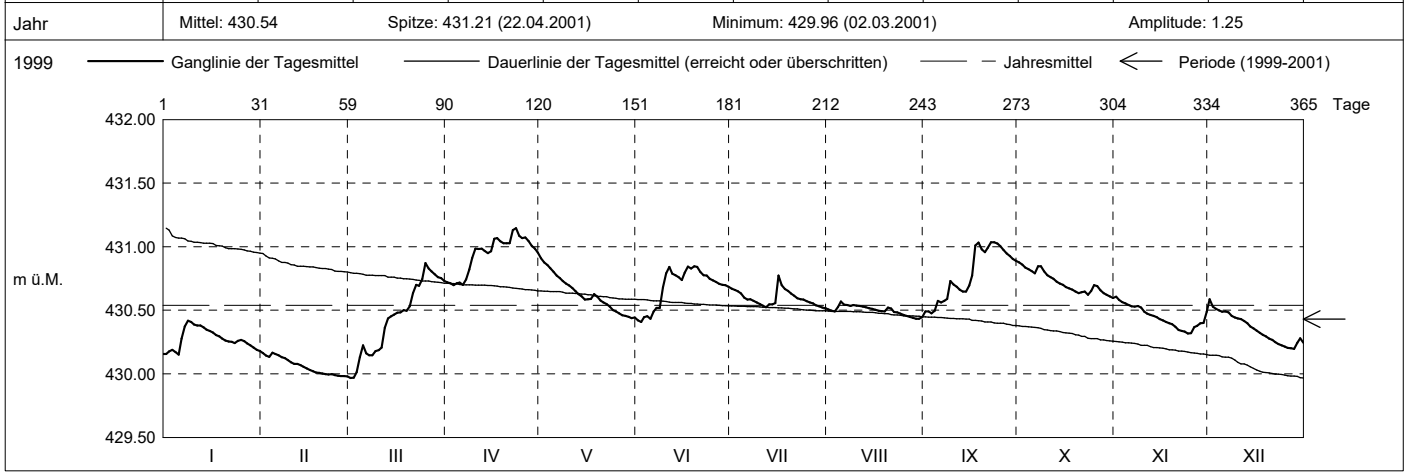
KANTON ZUG

Koordinaten: 2'681'605' / 1'227'651'

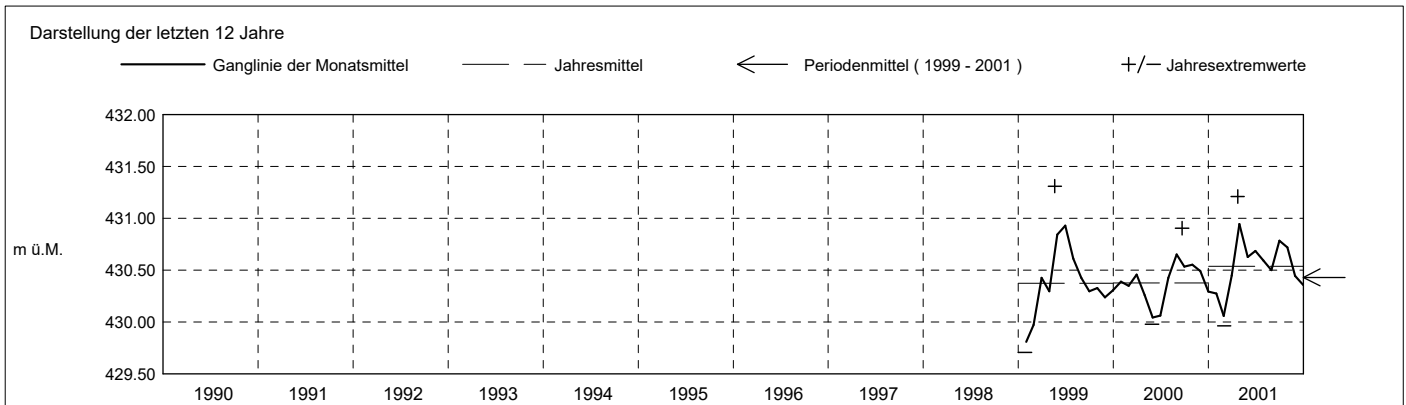
Amt für Umwelt

Abstichpunkt: 431.96 m ü.M. OK Terrain: 432.16 m ü.M.

2001	Januar	Februar	März	April	Mai	Juni	Juli	August	September	Oktober	November	Dezember	
Tagesmittel	1 430.16	430.16	429.97 -	430.72	430.91 +	430.42	430.67	430.51	430.49	430.88 +	430.61 +	430.59 +	1
	2 430.18	430.14	429.97 -	430.71	430.88	430.41 -	430.66	430.50	430.49	430.86	430.58	430.53	2
	3 430.19	430.13	430.01	430.70 -	430.86	430.45	430.65	430.49	430.48 -	430.84	430.56	430.51	3
	4 430.17	430.17 +	430.13	430.71	430.83	430.45	430.63	430.52	430.49	430.82	430.55	430.50	4
	5 430.15 -	430.16	430.22	430.72	430.80	430.43	430.60	430.57 +	430.57	430.81	430.54	430.49	5
	6 430.28	430.14	430.16	430.70 -	430.77	430.49	430.58	430.54	430.56	430.79	430.53	430.49	6
	7 430.37	430.13	430.15	430.74	430.75	430.52	430.59	430.54	430.58	430.85	430.53	430.48	7
	8 430.42 +	430.12	430.15	430.82	430.73	430.52	430.57	430.53	430.59	430.85	430.53	430.46	8
	9 430.41	430.11	430.18	430.91	430.71	430.68	430.56	430.54	430.73	430.80	430.52	430.44	9
	10 430.39	430.09	430.19	430.99	430.70	430.79	430.55	430.54	430.70	430.77	430.49	430.43	10
m ü.M.	11 430.38	430.08	430.21	430.98	430.68	430.84	430.54	430.53	430.68	430.76	430.47	430.43	11
	12 430.38	430.08	430.36	430.98	430.65	430.79	430.52 -	430.53	430.66	430.75	430.46	430.41	12
	13 430.36	430.07	430.44	430.97	430.63	430.77	430.55	430.52	430.65	430.73	430.45	430.40	13
	14 430.35	430.06	430.45	430.95	430.61	430.76	430.55	430.52	430.65	430.71	430.44	430.37	14
	15 430.34	430.04	430.47	430.96	430.58	430.74	430.56	430.51	430.69	430.70	430.43	430.36	15
	16 430.32	430.03	430.48	431.06	430.59	430.79	430.77 +	430.50	430.77	430.68	430.42	430.34	16
	17 430.30	430.02	430.48	431.07	430.59	430.84	430.70	430.50	431.01	430.67	430.41	430.32	17
	18 430.29	430.01	430.50	431.04	430.63	430.83	430.67	430.49	431.03	430.66	430.40	430.31	18
	19 430.28	430.01	430.49	431.03	430.61	430.85 +	430.65	430.49	430.98	430.65	430.39	430.29	19
	20 430.26	430.00	430.53	431.03	430.58	430.84	430.63	430.52	430.96	430.63	430.37	430.28	20
+ Maximum	21 430.25	430.00	430.64	431.03	430.56	430.80	430.61	430.51	430.99	430.64	430.35	430.27	21
	22 430.25	429.99	430.70	431.13	430.55	430.77	430.59	430.49	431.03	430.65	430.34	430.25	22
	23 430.24	430.00	430.69	431.15 +	430.53	430.77	430.59	430.48	431.04 +	430.62	430.33	430.23	23
	24 430.26	429.99	430.75	431.09	430.50	430.75	430.58	430.47	431.03	430.65	430.32 -	430.22	24
	25 430.27	429.98 -	430.87 +	431.07	430.49	430.74	430.57	430.46	431.00	430.70	430.32 -	430.22	25
	26 430.26	429.98 -	430.83	431.07	430.48	430.72	430.56	430.46	430.98	430.69	430.37	430.20 -	26
	27 430.24	429.98 -	430.80	431.04	430.46	430.71	430.55	430.45	430.95	430.66	430.38	430.20 -	27
	28 430.22	429.98 -	430.78	431.01	430.45	430.70	430.54	430.44	430.93	430.64	430.40	430.20 -	28
	29 430.21	429.98 -	430.76	430.98	430.45	430.70	430.53	430.43 -	430.90	430.62	430.40	430.24	29
	30 430.19	429.98 -	430.75	430.95	430.44 -	430.68	430.52 -	430.43 -	430.89	430.61	430.49	430.28	30
31 430.18	429.98 -	430.73	430.95	430.44 -	430.68	430.52 -	430.45	430.89	430.60 -	430.49	430.24	31	
Monatsmittel	430.28	430.06 -	430.45	430.94 +	430.63	430.69	430.59	430.50	430.78	430.72	430.45	430.35	m ü.M.
Spitze Datum	430.43 8.	430.18 - 4.	430.89 25.	431.21 + 22.	430.92 1.	430.90 10.	430.85 16.	430.58 5.	431.14 17.	430.90 7.	430.62 1.	430.62 1.	m ü.M.
Amplitude	0.28	0.20	0.93 +	0.53	0.50	0.50	0.35	0.16 -	0.68	0.31	0.31	0.43	m
Jahr	Mittel: 430.54		Spitze: 431.21 (22.04.2001)				Minimum: 429.96 (02.03.2001)				Amplitude: 1.25		



Periode	1999 - 2001 (2 Jahre)												
Monatsmittel	430.16	430.13 -	430.44	430.50	430.50	430.56 +	430.54	430.53	430.54	430.53	430.39	430.32	m ü.M.
Monats-Spitze Jahr	430.58 2000	430.56 - 1999	430.89 2001	431.21 2001	431.31 + 1999	431.14 1999	430.85 2001	430.85 2000	431.14 2001	430.90 2001	430.62 2001	430.62 2001	m ü.M.
Monats-Minimum Jahr	429.71 - 1999	429.71 - 1999	429.96 2001	430.14 2000	429.98 2000	430.03 2000	430.07 2000	430.31 + 1999	430.24 1999	430.18 1999	430.16 1999	430.16 2000	m ü.M.
Monats-Amplitude Jahr	0.40 2000	0.85 1999	0.93 2001	0.53 2001	1.00 + 1999	0.50 2001	0.69 2000	0.36 1999	0.68 2001	0.31 - 2001	0.31 - 2001	0.44 1999	m ü.M.
Periode	Mittel: 430.43		Spitze: 431.31 (21.05.1999)				Minimum: 429.71 (25.01.1999)				Amplitude: 1.60		



Grundwasserstände

Nr. 0206

Weststrasse - Zug

KANTON ZUG

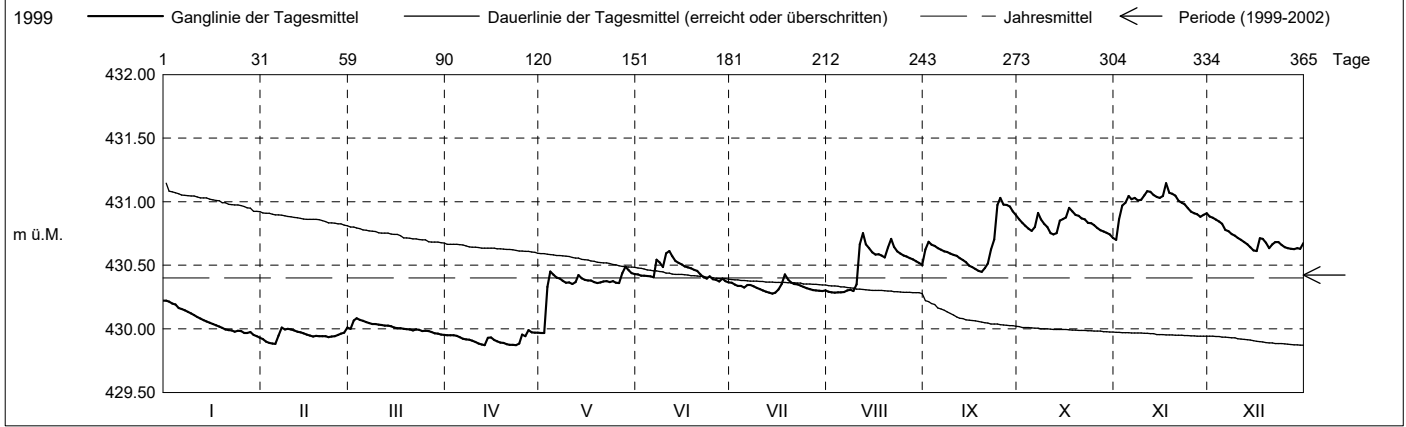
Koordinaten: 2'681'605' / 1'227'651'

Amt für Umwelt

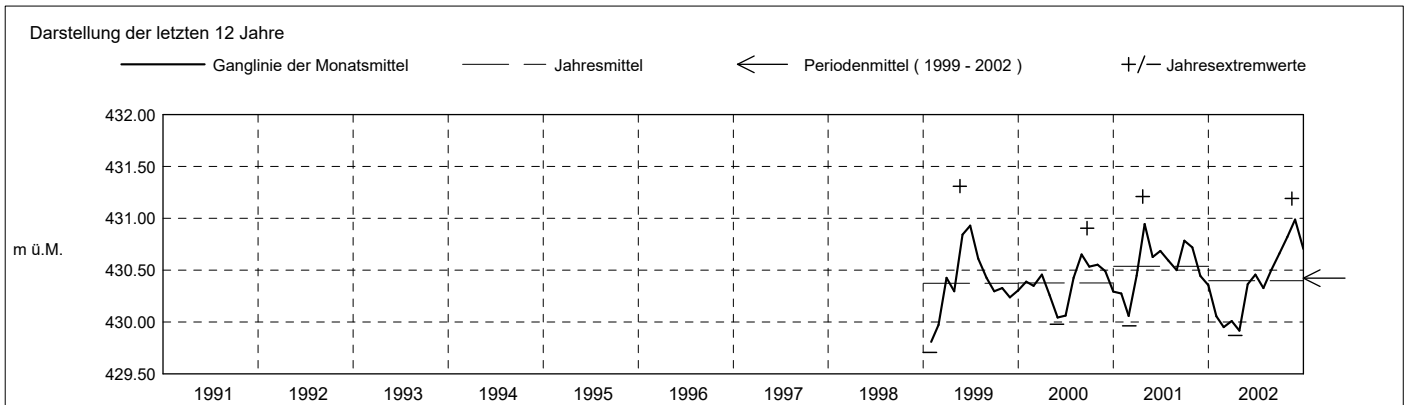
Abstichpunkt: 431.96 m ü.M. OK Terrain: 432.16 m ü.M.

2002	Januar	Februar	März	April	Mai	Juni	Juli	August	September	Oktober	November	Dezember	
Tagesmittel	1 430.22 +	429.92	430.00	429.95	429.97 -	430.43	430.36	430.29	430.63	430.86	430.70 -	430.88 +	1
	2 430.21	429.90	430.06	429.95	429.97 -	430.42	430.35	430.29	430.69	430.83	430.86	430.87	2
	3 430.20	429.89	430.08 +	429.95	430.33	430.42	430.34	430.28 -	430.66	430.81	430.97	430.86	3
	4 430.19	429.89	430.07	429.94	430.45	430.41	430.34	430.29	430.65	430.79	430.99	430.84	4
	5 430.16	429.88 -	430.06	429.93	430.42	430.41	430.32	430.29	430.63	430.77	431.04	430.83	5
	6 430.16	429.95	430.05	429.92	430.40	430.41	430.34	430.29	430.62	430.80	431.02	430.78	6
	7 430.15	430.01 +	430.04	429.92	430.39	430.54	430.34	430.30	430.61	430.91	431.03	430.77	7
	8 430.13	429.99	430.04	429.92	430.38	430.52	430.34	430.31	430.60	430.86	431.01	430.75	8
	9 430.12	430.00	430.04	429.91	430.36	430.49	430.32	430.30	430.59	430.83	431.01	430.73	9
	10 430.11	430.00	430.03	429.90	430.36	430.59	430.31	430.35	430.58	430.80	431.05	430.72	10
m ü.M.	11 430.09	429.99	430.03	429.88	430.35	430.61 +	430.30	430.66	430.57	430.75	431.08	430.70	11
	12 430.08	429.98	430.03	429.88	430.37	430.57	430.29	430.75 +	430.56	430.74	431.08	430.68	12
	13 430.07	429.97	430.03	429.87 -	430.42	430.53	430.29	430.67	430.54	430.75	431.05	430.67	13
	14 430.06	429.96	430.02	429.93	430.40	430.52	430.28 -	430.63	430.52	430.85	431.04	430.64	14
	15 430.05	429.95	430.01	429.93	430.38	430.51	430.28 -	430.60	430.50	430.86	431.03	430.62	15
	16 430.04	429.95	430.01	429.91	430.38	430.49	430.31	430.58	430.49	430.88	431.04	430.61 -	16
	17 430.03	429.94	430.00	429.90	430.38	430.48	430.35	430.59	430.47	430.95 +	431.15 +	430.71	17
	18 430.02	429.94	430.00	429.89	430.37	430.48	430.43 +	430.58	430.46	430.92	431.07	430.71	18
	19 430.01	429.94	430.00	429.89	430.36	430.46	430.39	430.56	430.45 -	430.90	431.06	430.68	19
	20 430.00	429.94	429.99	429.88	430.37	430.45	430.36	430.64	430.48	430.89	431.05	430.63	20
+ Maximum	21 429.99	429.94	429.99	429.87 -	430.37	430.43	430.35	430.71	430.51	430.87	431.01	430.66	21
	22 429.99	429.94	429.99	429.87 -	430.37	430.41	430.35	430.64	430.62	430.86	430.99	430.68	22
	23 429.98	429.94	429.99	429.87 -	430.37	430.39	430.34	430.61	430.70	430.83	430.98	430.68	23
	24 429.98	429.94	429.98	429.88	430.38	430.41	430.33	430.59	430.97	430.83	430.95	430.66	24
	25 429.98	429.95	429.98	429.96	430.36	430.39	430.32	430.58	431.03 +	430.81	430.92	430.64	25
	26 429.97	429.96	429.97	429.94	430.36	430.38	430.31	430.57	430.98	430.79	430.91	430.64	26
	27 429.97	429.97	429.97	429.99 +	430.44	430.37	430.30	430.56	430.97	430.79	430.90	430.63	27
	28 429.98	430.01 +	429.97	429.97	430.49 +	430.39	430.30	430.55	430.96	430.76	430.88	430.63	28
	29 429.95	429.96	429.96	429.97	430.46	430.37	430.30	430.53	430.93	430.76	430.90	430.63	29
	30 429.94	429.95 -	429.95 -	429.97	430.44	430.36 -	430.30	430.52	430.89	430.74	430.91	430.63	30
31 429.93 -	429.95 -	429.95 -	430.43	430.43	430.30	430.30	430.50	430.89	430.71 -	430.91	430.68	31	
Monatsmittel	430.06	429.95	430.01	429.92 -	430.36	430.46	430.33	430.50	430.66	430.82	430.99 +	430.70	m ü.M.
Spitze Datum	430.22 1.	430.02 28.	430.11 2.	430.00 - 27.	430.50 4.	430.65 10.	430.46 18.	430.84 11.	431.11 24.	430.97 17.	431.19 + 17.	430.89 1.	m ü.M.
Amplitude	0.30	0.15	0.17	0.13 -	0.54	0.30	0.19	0.57	0.68 +	0.28	0.50	0.29	m

Jahr Mittel: 430.40 Spitze: 431.19 (17.11.2002) Minimum: 429.87 (13.04.2002) Amplitude: 1.32



Periode	1999 - 2002 (3 Jahre)												
Monatsmittel	430.13	430.08 -	430.34	430.35	430.47	430.53	430.49	430.52	430.57	430.61 +	430.54	430.41	m ü.M.
Monats-Spitze Jahr	430.58 2000	430.56 - 1999	430.89 2001	431.21 2001	431.31 + 1999	431.14 1999	430.85 2001	430.85 2000	431.14 2001	430.97 2002	431.19 2002	430.89 2002	m ü.M.
Monats-Minimum Jahr	429.71 - 1999	429.71 - 1999	429.94 2002	429.87 2002	429.96 2002	430.03 2000	430.07 2000	430.28 + 2002	430.24 1999	430.18 1999	430.16 1999	430.16 2000	m ü.M.
Monats-Amplitude Jahr	0.40 2000	0.85 1999	0.93 2001	0.53 2001	1.00 + 1999	0.50 2001	0.69 2000	0.56 2002	0.68 2001	0.31 - 2001	0.50 2002	0.44 1999	m ü.M.
Periode	Mittel: 430.42 Spitze: 431.31 (21.05.1999) Minimum: 429.71 (25.01.1999) Amplitude: 1.60												



Grundwasserstände

Nr. 0206

Weststrasse - Zug

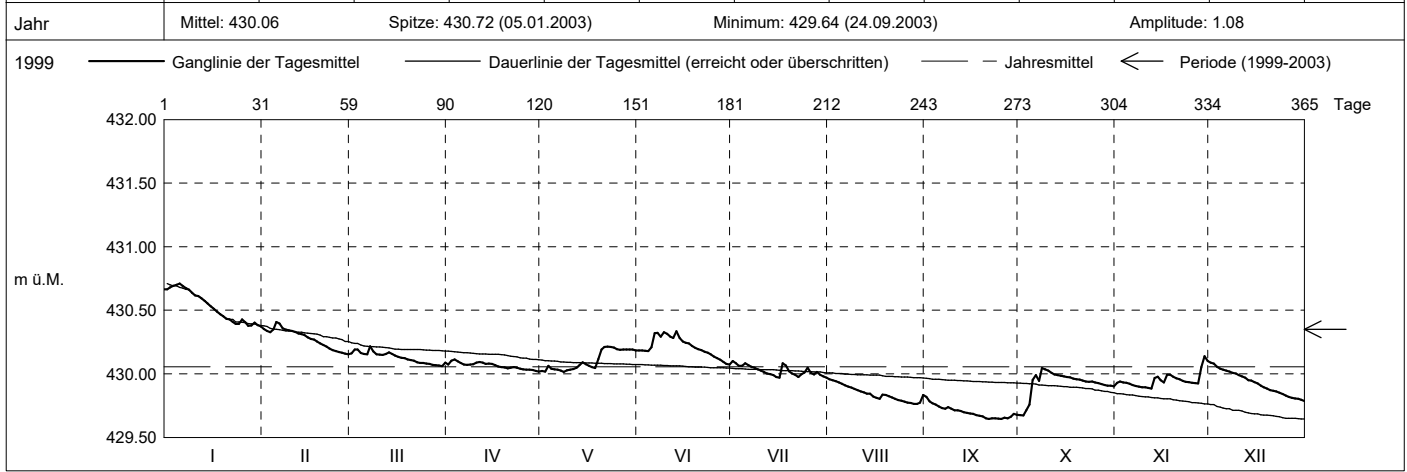
KANTON ZUG

Koordinaten: 2'681'605' / 1'227'651'

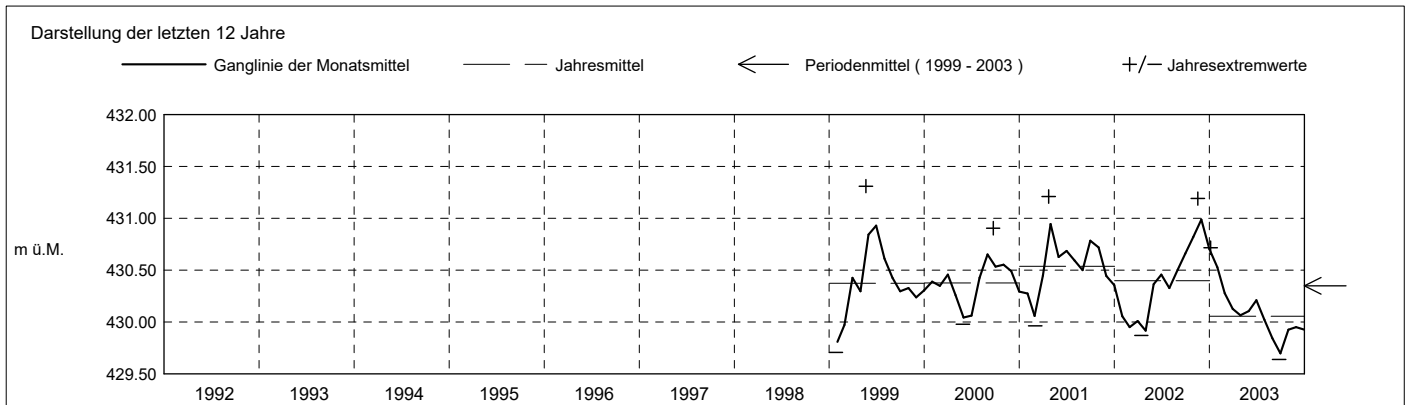
Amt für Umwelt

Abstichpunkt: 431.96 m ü.M. OK Terrain: 432.16 m ü.M.

2003	Januar	Februar	März	April	Mai	Juni	Juli	August	September	Oktober	November	Dezember	
Tagesmittel	1 430.66	430.35	430.16	430.07	430.02	430.18	430.10 +	429.96 +	429.82 +	429.68	429.93	430.09 +	1
	2 430.68	430.34	430.19	430.10	430.02	430.18	430.08	429.95	429.78	429.67 -	429.94	430.08	2
	3 430.69	430.33	430.19	430.11 +	430.06	430.18	430.06	429.94	429.71	429.77	429.93	430.06	3
	4 430.70	430.35	430.16	430.10	430.04	430.18	430.06	429.93	429.76	429.76	429.93	430.04	4
	5 430.71 +	430.41 +	430.16	430.09	430.04	430.21	430.08	429.92	429.74	429.95	429.92	430.03	5
	6 430.69	430.40	430.15	430.07	430.03	430.32	430.07	429.91	429.73	429.99	429.91	430.02	6
	7 430.68	430.36	430.22 +	430.07	430.02	430.32	430.06	429.90	429.73	429.94	429.90	430.02	7
	8 430.66	430.35	430.18	430.07	430.01 -	430.29	430.05	429.89	429.74	430.04 +	429.90	430.01	8
	9 430.64	430.34	430.15	430.07	430.03	430.33	430.04	429.88	429.73	430.03	429.89 -	430.00	9
	10 430.62	430.34	430.15	430.09	430.03	430.31	430.02	429.87	429.71	430.03	429.90	429.99	10
m ü.M.	11 430.61	430.33	430.15	430.09	430.04	430.29	430.01	429.86	429.71	430.01	429.89 -	429.98	11
	12 430.59	430.32	430.16	430.09	430.05	430.28	430.00	429.85	429.71	430.00	429.89 -	429.97	12
	13 430.57	430.31	430.17	430.08	430.07	430.34 +	430.00	429.84	429.70	429.99	429.90	429.95	13
	14 430.55	430.30	430.15	430.08	430.09	430.28	429.99	429.84	429.69	429.98	429.98	429.95	14
	15 430.53	430.29	430.14	430.08	430.08	430.25	429.97 -	429.82	429.69	429.98	429.95	429.93	15
	16 430.51	430.27	430.13	430.07	430.06	430.25	429.97 -	429.81	429.68	429.97	429.93	429.92	16
	17 430.49	430.27	430.13	430.06	430.05	430.24	430.08	429.80	429.68	429.97	429.99	429.91	17
	18 430.47	430.26	430.12	430.05	430.05	430.22	430.06	429.84	429.67	429.96	429.99	429.89	18
	19 430.45	430.24	430.11	430.05	430.12	430.20	430.02	429.83	429.66	429.96	429.98	429.88	19
	20 430.43	430.23	430.11	430.04	430.19	430.19	430.00	429.82	429.65	429.95	429.96	429.87	20
	21 430.43	430.21	430.10	430.05	430.21 +	430.19	429.99	429.81	429.65	429.95	429.96	429.87	21
	22 430.41	430.20	430.09	430.05	430.21 +	430.17	429.97 -	429.80	429.65	429.94	429.95	429.86	22
	23 430.39	430.19	430.09	430.05	430.21 +	430.17	430.00	429.79	429.65	429.94	429.94	429.85	23
	24 430.39	430.18	430.09	430.04	430.21 +	430.15	430.01	429.79	429.65	429.94	429.93	429.84	24
	25 430.43	430.17	430.08	430.03	430.19	430.13	430.05	429.78	429.64 -	429.93	429.93	429.83	25
+ Maximum	26 430.40	430.17	430.08	430.03	430.19	430.12	430.01	429.77	429.66	429.93	429.93	429.82	26
	27 430.38	430.16	430.07	430.03	430.19	430.11	429.99	429.77	429.65	429.92	429.92	429.81	27
- Minimum	28 430.38	430.15 -	430.07	430.03	430.19	430.09	430.02	429.76 -	429.66	429.91	430.05	429.81	28
	29 430.40		430.07	430.02 -	430.19	430.08	429.99	429.76 -	429.69	429.91	430.14 +	429.80	29
	30 430.38		430.06 -	430.02 -	430.19	430.07 -	429.98	429.77	429.68	429.91	430.10	429.80	30
	31 430.37 -		430.09		430.18		429.97 -	429.83		429.90		429.79 -	31
Monatsmittel	430.53 +	430.28	430.13	430.06	430.11	430.21	430.02	429.84	429.70 -	429.93	429.95	429.92	m ü.M.
Spitze Datum	430.72 + 5.	430.41 5.	430.24 7.	430.13 2.	430.23 21.	430.38 6.	430.17 17.	429.97 1.	429.83 - 1.	430.06 8.	430.15 29.	430.09 1.	m ü.M.
Amplitude	0.35	0.26	0.19	0.12 -	0.23	0.31	0.21	0.21	0.19	0.39 +	0.27	0.31	m
Jahr	Mittel: 430.06		Spitze: 430.72 (05.01.2003)				Minimum: 429.64 (24.09.2003)				Amplitude: 1.08		



Periode	1999 - 2003 (4 Jahre)												
Monatsmittel	430.21	430.12 -	430.29	430.30	430.40	430.47 +	430.40	430.38	430.39	430.47 +	430.42	430.32	m ü.M.
Monats-Spitze Jahr	430.72 2003	430.56 - 1999	430.89 2001	431.21 2001	431.31 + 1999	431.14 1999	430.85 2001	430.85 2000	431.14 2001	430.97 2002	431.19 2002	430.89 2002	m ü.M.
Monats-Minimum Jahr	429.71 1999	429.71 1999	429.94 2002	429.87 2002	429.96 2002	430.03 + 2000	429.96 2003	429.76 2003	429.64 - 2003	429.67 2003	429.88 2003	429.78 2003	m ü.M.
Monats-Amplitude Jahr	0.40 2000	0.85 1999	0.93 2001	0.53 2001	1.00 + 1999	0.50 2001	0.69 2000	0.56 2002	0.68 2001	0.39 - 2003	0.50 2002	0.44 1999	m ü.M.
Periode	Mittel: 430.35		Spitze: 431.31 (21.05.1999)				Minimum: 429.64 (24.09.2003)				Amplitude: 1.67		



Grundwasserstände

Nr. 0206

Weststrasse - Zug

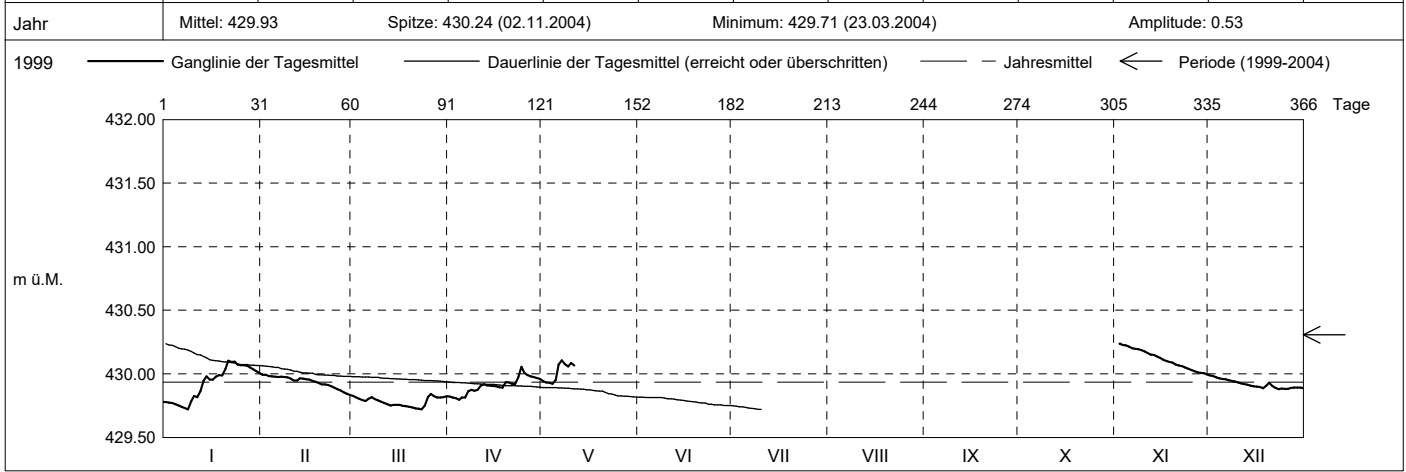
KANTON ZUG

Koordinaten: 2'681'605' / 1'227'651'

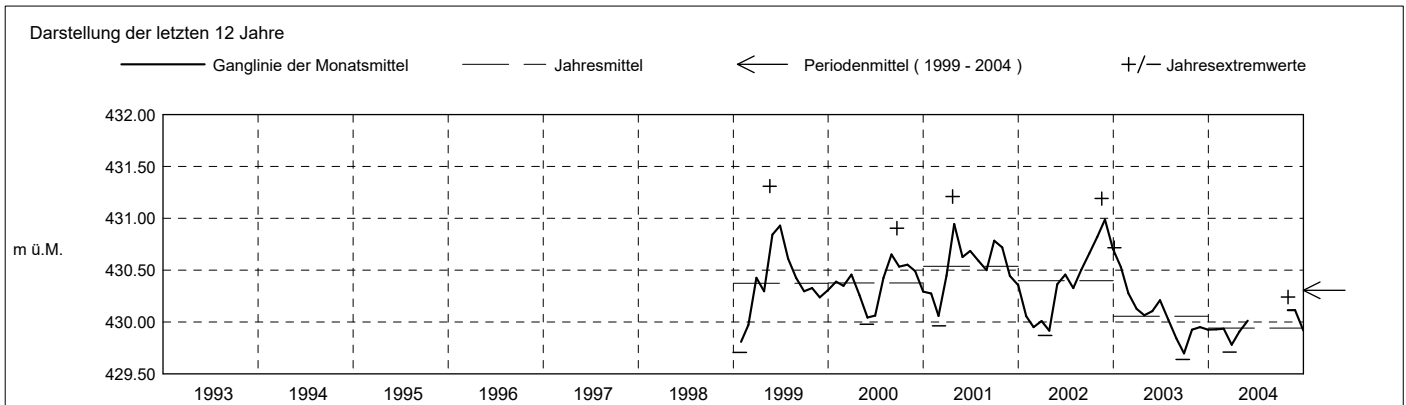
Amt für Umwelt

Abstichpunkt: 431.96 m ü.M. OK Terrain: 432.16 m ü.M.

2004		Januar	Februar	März	April	Mai	Juni	Juli	August	September	Oktober	November	Dezember	
Tagesmittel	1	429.78	429.99 +	429.83	429.82	429.94							429.99 +	1
	2	429.77	429.99 +	429.81	429.81	429.93						430.24 +	429.98	2
	3	429.77	429.98	429.80	429.81	429.93						430.23	429.97	3
	4	429.76	429.98	429.79	429.80 -	429.92 -						430.22	429.96	4
	5	429.75	429.98	429.79	429.81	429.95						430.21	429.96	5
	6	429.74	429.97	429.80	429.81	430.07						430.20	429.96	6
	7	429.73	429.98	429.82	429.86	430.11 +						430.20	429.95	7
	8	429.72 -	429.98	429.80	429.87	430.08						430.19	429.94	8
	9	429.78	429.97	429.79	429.87	430.06						430.19	429.94	9
	10	429.83	429.96	429.78	429.88	430.09						430.18	429.93	10
m ü.M.	11	429.82	429.95	429.77	429.91	430.07						430.16	429.92	11
	12	429.86	429.95	429.76	429.92							430.15	429.92	12
	13	429.95	429.97	429.75	429.91							430.15	429.91	13
	14	429.98	429.96	429.75	429.91							430.14	429.91	14
	15	429.96	429.96	429.76	429.90							430.13	429.90	15
	16	429.95	429.95	429.75	429.90							430.11	429.90	16
	17	429.98	429.95	429.75	429.89							430.10	429.90	17
	18	429.99	429.94	429.75	429.89							430.09	429.89	18
	19	429.99	429.93	429.74	429.93							430.09	429.91	19
	20	430.04	429.92	429.73	429.93							430.07	429.93	20
+ Maximum	21	430.10 +	429.92	429.73	429.92							430.06	429.91	21
	22	430.09	429.91	429.72 -	429.92							430.06	429.89	22
	23	430.10 +	429.90	429.72 -	429.97							430.05	429.88 -	23
	24	430.07	429.89	429.75	430.06 +							430.04	429.88 -	24
	25	430.07	429.88	429.82	430.01							430.03	429.88 -	25
	26	430.07	429.87	429.84 +	429.99							430.02	429.88 -	26
	27	430.06	429.85	429.82	429.98							430.01	429.89	27
	28	430.05	429.84	429.81	429.97							430.01	429.89	28
	29	430.04	429.83 -	429.81	429.97							430.00	429.89	29
	30	430.02		429.82	429.96							429.99 -	429.89	30
31	430.01		429.82									429.89	31	
Monatsmittel		429.93	429.94	429.78 -	429.91	430.01						430.11 +	429.92	m ü.M.
Spitze Datum		430.11 21.	430.00 2.	429.85 - 25.	430.09 23.	430.13 6.						430.24 + 2.	429.99 1.	m ü.M.
Amplitude		0.39 +	0.17	0.14	0.31	0.21						0.26	0.12 -	m
Jahr		Mittel: 429.93		Spitze: 430.24 (02.11.2004)			Minimum: 429.71 (23.03.2004)			Amplitude: 0.53				



Periode	1999 - 2004 (5 Jahre)												
Monatsmittel	430.16	430.09 -	430.21	430.23	430.33	430.47 +	430.40	430.38	430.39	430.47 +	430.37	430.25	m ü.M.
Monats-Spitze Jahr	430.72 2003	430.56 - 1999	430.89 2001	431.21 2001	431.31 + 1999	431.14 1999	430.85 2001	430.85 2000	431.14 2001	430.97 2002	431.19 2002	430.89 2002	m ü.M.
Monats-Minimum Jahr	429.71 1999	429.71 1999	429.71 2004	429.78 2004	429.91 2004	430.03 + 2000	429.96 2003	429.76 2003	429.64 - 2003	429.67 2003	429.88 2003	429.78 2003	m ü.M.
Monats-Amplitude Jahr	0.40 2000	0.85 1999	0.93 2001	0.53 2001	1.00 + 1999	0.50 2001	0.69 2000	0.56 2002	0.68 2001	0.39 - 2003	0.50 2002	0.44 1999	m ü.M.
Periode	Mittel: 430.31		Spitze: 431.31 (21.05.1999)			Minimum: 429.64 (24.09.2003)			Amplitude: 1.67				



Grundwasserstände

Nr. 0206

Weststrasse - Zug

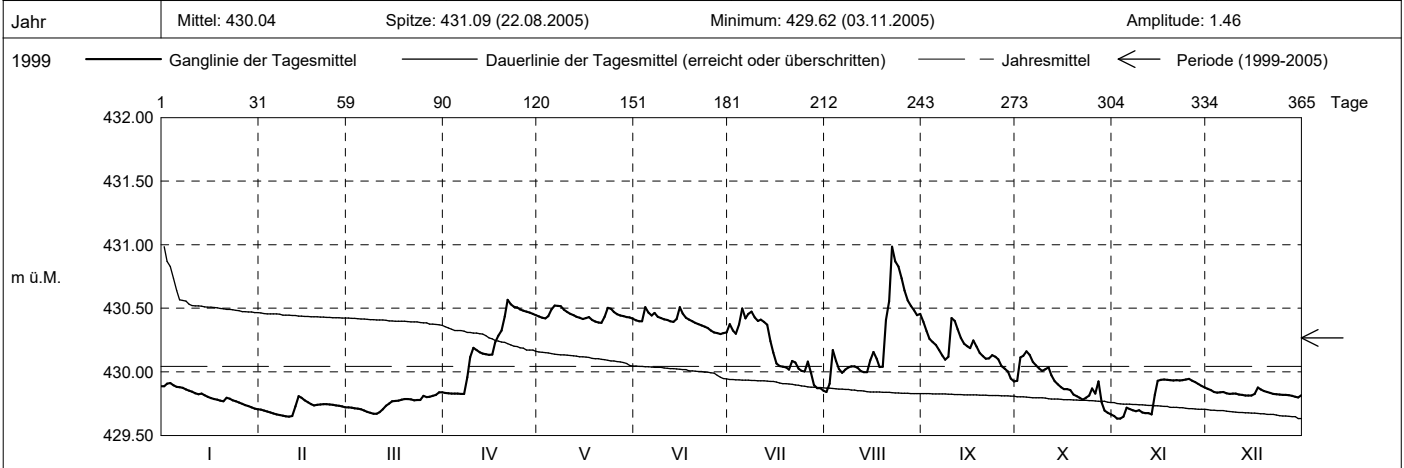
KANTON ZUG

Koordinaten: 2'681'605' / 1'227'651'

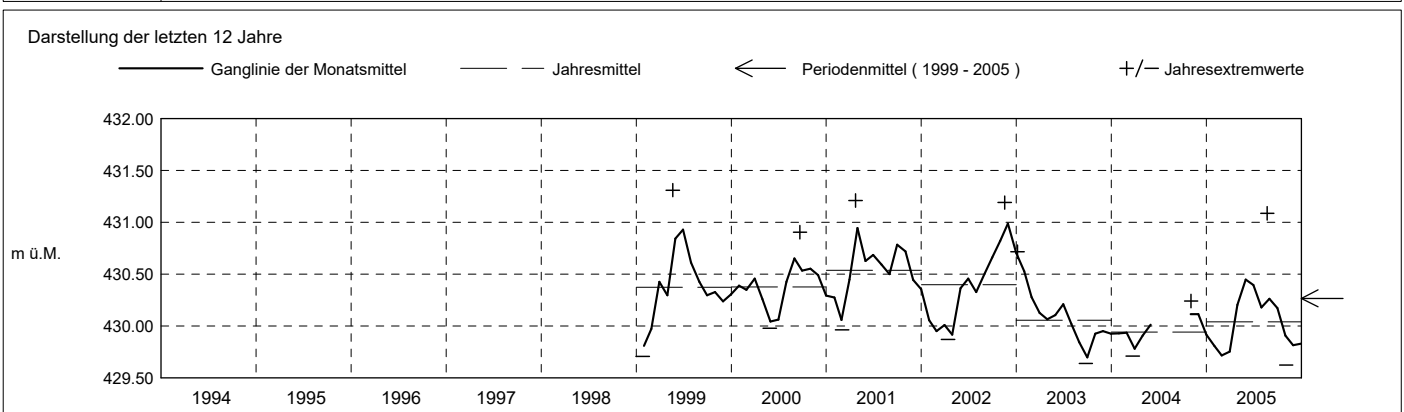
Amt für Umwelt

Abstichpunkt: 431.96 m ü.M. OK Terrain: 432.16 m ü.M.

2005		Januar	Februar	März	April	Mai	Juni	Juli	August	September	Oktober	November	Dezember		
Tagesmittel	1	429.89	429.70	429.72	429.83 -	430.43	430.41	430.38	429.84 -	430.39	429.93	429.65	429.87	1	
	2	429.91 +	429.69	429.72	429.83 -	430.42	430.40	430.33	429.91	430.32	430.11	429.63 -	429.86	2	
	3	429.91 +	429.69	429.71	429.83 -	430.42	430.40	430.30	430.17	430.26	430.13	429.63 -	429.84	3	
	4	429.89	429.68	429.71	429.83 -	430.44	430.51 +	430.37	430.09	430.23	430.16 +	429.65	429.84	4	
	5	429.88	429.67	429.71	429.83 -	430.49	430.46	430.50 +	430.02	430.21	430.13	429.72	429.84	5	
	6	429.88	429.67	429.70	429.83 -	430.52 +	430.44	430.42	429.99	430.17	430.08	429.71	429.84	6	
	7	429.88	429.66	429.69	429.83 -	430.52 +	430.46	430.46	430.02	430.13	430.05	429.70	429.83	7	
	8	429.86	429.65 -	429.68	429.96	430.52 +	430.43	430.47	430.03	430.10	430.03	429.69	429.83	8	
	9	429.85	429.65 -	429.67 -	430.12	430.49	430.42	430.43	430.04	430.12	430.01	429.70	429.83	9	
	10	429.84	429.65 -	429.67 -	430.19	430.47	430.41	430.40	430.04	430.04	430.02	429.68	429.83	10	
m ü.M.	11	429.83	429.65 -	429.68	430.17	430.46	430.41	430.41	430.03	430.40	430.04	429.68	429.82	11	
	12	429.82	429.73	429.71	430.15	430.45	430.40	430.39	430.00	430.33	429.97	429.67	429.82	12	
	13	429.83	429.81 +	429.73	430.14	430.43	430.39	430.37	430.00	430.27	429.93	429.67	429.81	13	
	14	429.82	429.80	429.75	430.14	430.43	430.41	430.24	430.00	430.22	429.90	429.82	429.81	14	
	15	429.80	429.78	429.77	430.13	430.41	430.51 +	430.15	430.09	430.20	429.88	429.93	429.81	15	
	16	429.79	429.76	429.77	430.14	430.42	430.46	430.07	430.16	430.19	429.86	429.94	429.83	16	
	17	429.78	429.75	429.77	430.23	430.43	430.43	430.04	430.10	430.25	429.86	429.94	429.88 +	17	
	18	429.78	429.74	429.78	430.28	430.41	430.41	430.04	430.04	430.20	429.86	429.94	429.86	18	
	19	429.77	429.74	429.79	430.32	430.40	430.40	430.04	430.04	430.15	429.82	429.93	429.85	19	
	20	429.77	429.74	429.79	430.44	430.39 -	430.38	430.02	430.41	430.12	429.81	429.93	429.84	20	
+ Maximum	21	429.80	429.74	429.78	430.57 +	430.39 -	430.37	430.09	430.56	430.10	429.80	429.93	429.84	21	
	22	429.79	429.75	429.78	430.53	430.43	430.36	430.07	430.98 +	430.11	429.78	429.93	429.83	22	
	23	429.78	429.74	429.78	430.51	430.50	430.36	430.02	430.87	430.13	429.80	429.93	429.82	23	
	24	429.77	429.74	429.78	430.51	430.50	430.35	430.01	430.83	430.12	429.81	429.94	429.82	24	
	25	429.76	429.74	429.81	430.49	430.47	430.33	430.00	430.73	430.10	429.87	429.95 +	429.82	25	
	- Minimum	26	429.75	429.73	429.80	430.48	430.45	430.31	430.08	430.64	430.05	429.83	429.93	429.82	26
		27	429.74	429.73	429.80	430.47	430.44	430.30 -	429.99	430.56	430.03	429.93	429.92	429.82	27
		28	429.73	429.72	429.81	430.47	430.44	430.30 -	429.90	430.52	430.00	429.76	429.91	429.81	28
		29	429.72	429.82	429.82	430.46	430.43	430.30 -	429.87	430.48	429.95	429.70	429.89	429.80 -	29
		30	429.71 -	429.84 +	429.84 +	430.45	430.43	430.31	429.87	430.45	429.92 -	429.68	429.88	429.80 -	30
		31	429.71 -	429.84 +	429.84 +	430.42	430.42	430.31	429.85 -	430.46	429.92 -	429.66 -	429.88	429.82	31
Monatsumme	429.81	429.72 -	429.75	430.20	430.45 +	430.39	430.18	430.26	430.17	429.91	429.81	429.83	m ü.M.		
Spitze Datum	2. 429.93	13. 429.82	30. 429.85	21. 430.58	8. 430.53	15. 430.56	5. 430.57	22. 431.09 +	10. 430.50	4. 430.19	25. 429.97	17. 429.88	m ü.M.		
Amplitude	0.23	0.18	0.19	0.77	0.15	0.28	0.73	1.25 +	0.60	0.54	0.35	0.09 -	m		
Jahr	Mittel: 430.04 Spitze: 431.09 (22.08.2005) Minimum: 429.62 (03.11.2005) Amplitude: 1.46														



Periode		1999 - 2005 (6 Jahre)												
Monatsumme		430.11	430.04 -	430.14	430.23	430.35	430.46 +	430.36	430.36	430.36	430.38	430.29	430.19	m ü.M.
Monats-Spitze Jahr		430.72 2003	430.56 - 1999	430.89 2001	431.21 2001	431.31 + 1999	431.14 1999	430.85 2001	431.09 2005	431.14 2001	430.97 2002	431.19 2002	430.89 2002	m ü.M.
Monats-Minimum Jahr		429.70 2005	429.64 2005	429.66 2005	429.78 2004	429.91 2004	430.03 + 2000	429.84 2005	429.76 2003	429.64 2003	429.66 2005	429.62 - 2005	429.78 2003	m ü.M.
Monats-Amplitude Jahr		0.40 - 2000	0.85 1999	0.93 2001	0.76 2005	1.00 1999	0.50 2001	0.73 2005	1.26 + 2005	0.68 2001	0.53 2005	0.50 2002	0.44 1999	m ü.M.
Periode	Mittel: 430.27 Spitze: 431.31 (21.05.1999) Minimum: 429.62 (03.11.2005) Amplitude: 1.69													



Grundwasserstände

Nr. 0206 Weststrasse - Zug

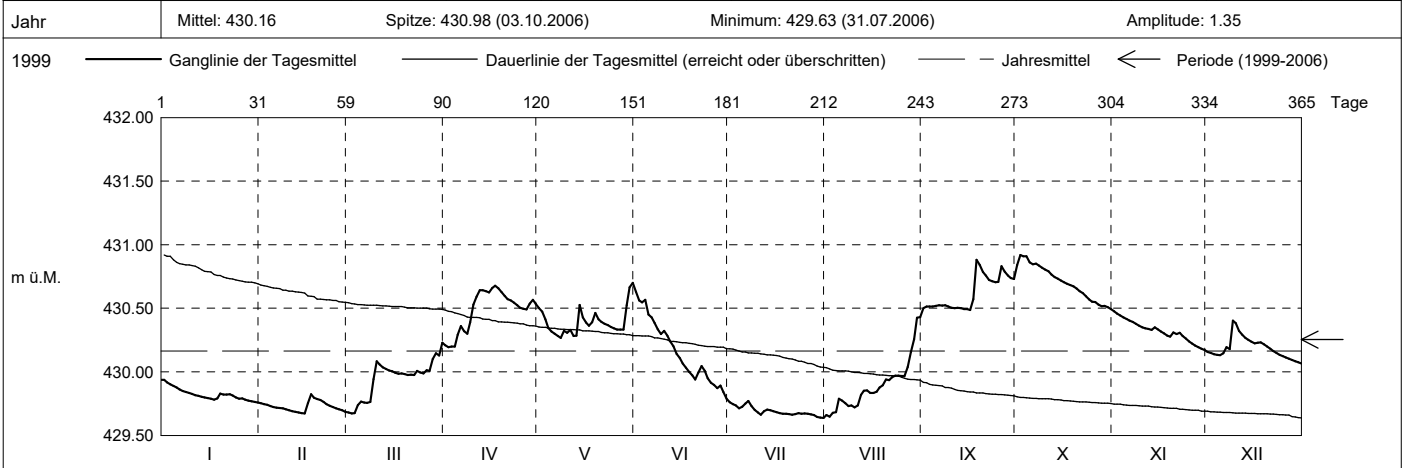
KANTON ZUG

Koordinaten: 2'681'605' / 1'227'651'

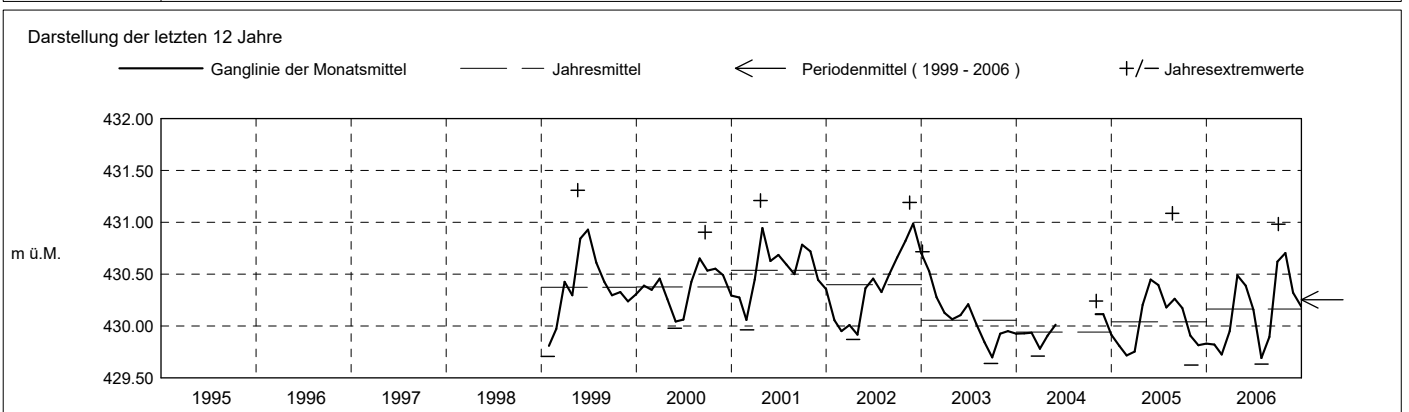
Amt für Umwelt

Abstichpunkt: 431.96 m ü.M. OK Terrain: 432.16 m ü.M.

2006		Januar	Februar	März	April	Mai	Juni	Juli	August	September	Oktober	November	Dezember	
Tagesmittel	1	429.94 +	429.75	429.68	430.21	430.50	430.63 +	429.76	429.66	430.50	430.84	430.48 +	430.16	1
	2	429.92	429.75	429.67 -	430.19 -	430.47	430.56	429.75	429.65 -	430.51	430.92 +	430.46	430.15	2
	3	429.90	429.74	429.68	430.20	430.41	430.55	429.74	429.68	430.51	430.91	430.44	430.14	3
	4	429.89	429.73	429.74	430.20	430.35	430.57	429.71	429.68	430.51	430.91	430.43	430.13	4
	5	429.88	429.72	429.76	430.29	430.32	430.45	429.73	429.79	430.52	430.86	430.42	430.13	5
	6	429.86	429.72	429.76	430.36	430.30	430.43	429.75	429.77	430.52	430.85	430.40	430.15	6
	7	429.85	429.71	429.76	430.32	430.28	430.39	429.77 +	429.75	430.52	430.85	430.39	430.19	7
	8	429.84	429.71	429.76	430.30	430.27 -	430.33	429.73	429.73	430.52	430.84	430.38	430.18	8
	9	429.83	429.70	429.94	430.39	430.32	430.30	429.70	429.73	430.51	430.82	430.36	430.40 +	9
	10	429.83	429.70	430.08	430.53	430.31	430.32	429.68	429.72	430.50	430.80	430.35	430.38	10
m ü.M.	11	429.82	429.69	430.06	430.59	430.33	430.29	429.66	429.74	430.50	430.79	430.34	430.32	11
	12	429.81	429.68	430.04	430.64	430.28	430.24	429.69	429.82	430.50	430.77	430.34	430.29	12
	13	429.80	429.68	430.02	430.64	430.28	430.20	429.70	429.85	430.50	430.74	430.33	430.27	13
	14	429.80	429.68	430.01	430.63	430.53	430.14	429.70	429.85	430.49 -	430.73	430.35	430.25	14
	15	429.79	429.67 -	430.01	430.62	430.43	430.11	429.69	429.83	430.49 -	430.72	430.33	430.24	15
	16	429.79	429.75	429.99	430.66	430.39	430.07	429.68	429.83	430.49 -	430.71	430.32	430.22	16
	17	429.78	429.82 +	429.98	430.68 +	430.36	430.03	429.68	429.84	430.57	430.69	430.30	430.23	17
	18	429.79	429.80	429.99	430.66	430.39	430.00	429.67	429.88	430.88 +	430.68	430.29	430.23	18
	19	429.83	429.78	429.98	430.63	430.46	429.97	429.67	429.89	430.84	430.67	430.28	430.22	19
	20	429.82	429.78	429.97	430.60	430.41	429.94	429.67	429.94	430.79	430.65	430.31	430.20	20
+ Maximum	21	429.82	429.76	429.98	430.57	430.39	429.99	429.66	429.93	430.76	430.63	430.30	430.18	21
	22	429.82	429.75	429.97	430.56	430.38	430.04	429.67	429.96	430.72	430.62	430.31	430.16	22
	23	429.81	429.73	430.01	430.54	430.37	430.01	429.67	429.97	430.71	430.59	430.28	430.15	23
	24	429.80	429.72	430.00	430.52	430.35	429.95	429.67	429.97	430.71	430.57	430.26	430.13	24
	25	429.79	429.71	429.99	430.50	430.34	429.91	429.67	429.97	430.71	430.55	430.24	430.12	25
	26	429.79	429.71	430.01	430.50	430.33	429.90	429.67	429.97	430.83	430.55	430.22	430.11	26
	27	429.78	429.70	430.01	430.49	430.33	429.87	429.66	430.04	430.79	430.53	430.21	430.10	27
	28	429.77	429.69	430.10	430.54	430.33	429.89	429.66	430.16	430.76	430.52	430.19	430.09	28
	29	429.77	429.70	430.15	430.57	430.52	429.84	429.65	430.26	430.74	430.52	430.18	430.08	29
	30	429.76 -	429.70	430.13	430.54	430.66	429.79 -	429.64 -	430.42	430.73	430.51	430.17 -	430.07 -	30
31	429.76 -	429.70	430.23 +	430.54	430.70 +	430.70 +	429.64 -	430.43 +	430.73	430.51	430.17 -	430.07 -	31	
Monatsumme	429.82	429.73	429.95	430.49	430.39	430.16	429.69 -	429.89	430.62	430.70 +	430.32	430.19	m ü.M.	
Spitze Datum	429.96 1.	429.84 - 17.	430.25 31.	430.68 17.	430.74 31.	430.66 1.	429.86 5.	430.49 31.	430.97 18.	430.98 + 3.	430.49 1.	430.45 9.	m ü.M.	
Amplitude	0.21	0.18 -	0.58	0.49	0.49	0.90 +	0.23	0.85	0.49	0.50	0.33	0.39	m	
Jahr	Mittel: 430.16		Spitze: 430.98 (03.10.2006)				Minimum: 429.63 (31.07.2006)				Amplitude: 1.35			



Periode		1999 - 2006 (7 Jahre)												
Monatsumme		430.08	430.00 -	430.12	430.26	430.35	430.41	430.26	430.30	430.40	430.42 +	430.30	430.19	m ü.M.
Monats-Spitze Jahr		430.72 2003	430.56 - 1999	430.89 2001	431.21 2001	431.31 + 1999	431.14 1999	430.85 2001	431.09 2005	431.14 2001	430.98 2006	431.19 2002	430.89 2002	m ü.M.
Monats-Minimum Jahr		429.70 2005	429.64 2005	429.66 2005	429.78 2004	429.91 + 2004	429.76 2006	429.63 2006	429.64 2006	429.64 2003	429.66 2005	429.62 - 2005	429.78 2003	m ü.M.
Monats-Amplitude Jahr		0.40 - 2000	0.85 1999	0.93 2001	0.76 2005	1.00 1999	0.90 2006	0.73 2005	1.26 + 2005	0.68 2001	0.53 2005	0.50 2002	0.44 1999	m ü.M.
Periode	Mittel: 430.25		Spitze: 431.31 (21.05.1999)				Minimum: 429.62 (03.11.2005)				Amplitude: 1.69			



Grundwasserstände

Nr. 0206

Weststrasse - Zug

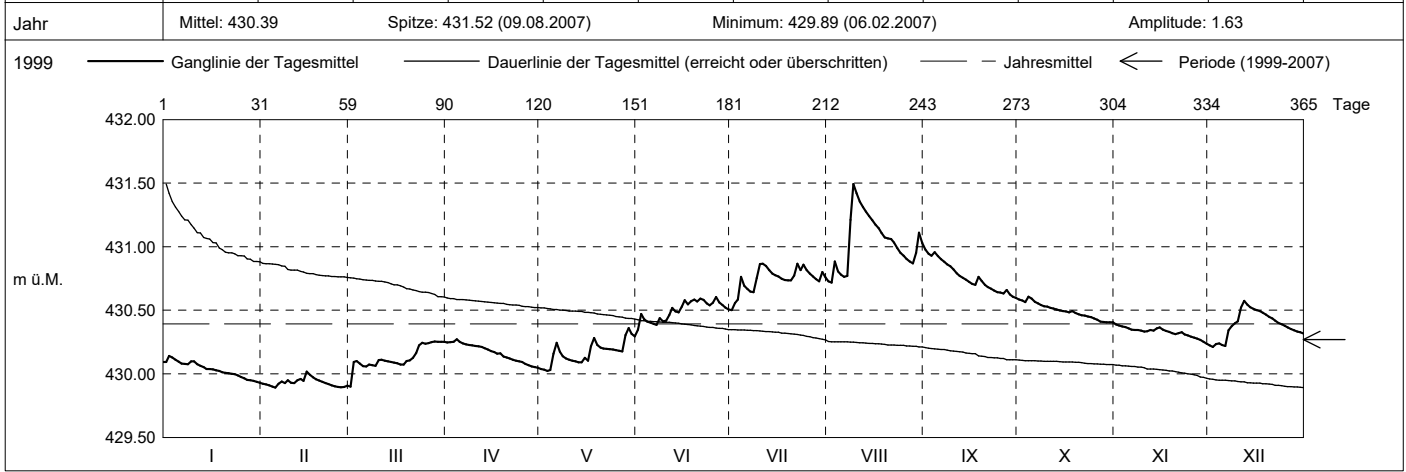
KANTON ZUG

Koordinaten: 2'681'605' / 1'227'651'

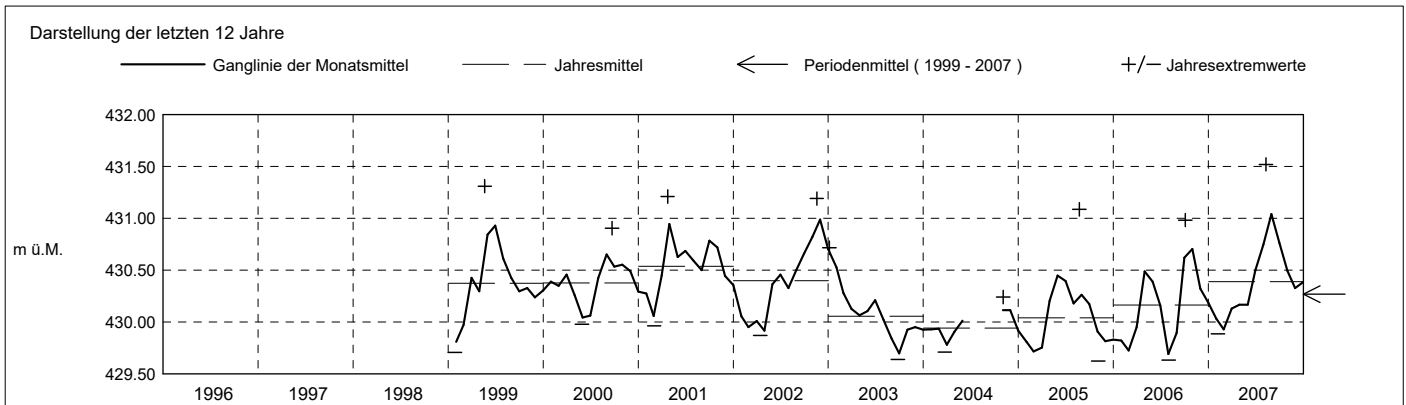
Amt für Umwelt

Abstichpunkt: 431.96 m ü.M. OK Terrain: 432.16 m ü.M.

2007	Januar	Februar	März	April	Mai	Juni	Juli	August	September	Oktober	November	Dezember	
Tagesmittel	1 430.09	429.92	429.90 -	430.25	430.04	430.35 -	430.50 -	430.73	430.98 +	430.58	430.39 +	430.22	1
	2 430.14 +	429.92	430.09	430.25	430.03	430.47	430.56	430.72 -	430.94	430.58	430.38	430.21 -	2
	3 430.13	429.91	430.10	430.25	430.02 -	430.43	430.58	430.88	430.93	430.56	430.37	430.23	3
	4 430.11	429.90	430.08	430.27 +	430.03	430.41	430.76	430.81	430.96	430.61 +	430.37	430.24	4
	5 430.10	429.89 -	430.06	430.25	430.16	430.40	430.69	430.78	430.93	430.59	430.36	430.23	5
	6 430.08	429.92	430.06	430.24	430.24	430.39	430.67	430.76	430.90	430.57	430.35	430.22	6
	7 430.08	429.94	430.07	430.23	430.17	430.39	430.65	430.77	430.88	430.55	430.35	430.34	7
	8 430.08	429.93	430.07	430.23	430.14	430.44	430.64	431.21	430.86	430.54	430.35	430.38	8
	9 430.10	429.95	430.06	430.22	430.12	430.41	430.75	431.49 +	430.84	430.53	430.34	430.40	9
	10 430.10	429.93	430.11	430.22	430.11	430.42	430.86	431.42	430.82	430.53	430.33	430.41	10
m ü.M.	11 430.08	429.93	430.11	430.22	430.10	430.46	430.87 +	431.35	430.79	430.52	430.33	430.52	11
	12 430.06	429.95	430.10	430.21	430.10	430.52	430.85	431.31	430.77	430.51	430.35	430.57 +	12
	13 430.05	429.96	430.10	430.20	430.09	430.49	430.82	431.28	430.76	430.51	430.34	430.54	13
	14 430.04	429.94	430.09	430.19	430.09	430.48	430.79	431.24	430.74	430.50	430.36	430.52	14
	15 430.04	430.02 +	430.09	430.18	430.13	430.53	430.78	431.21	430.72	430.49	430.36	430.51	15
	16 430.03	429.99	430.08	430.17	430.10	430.58	430.76	431.17	430.71	430.49	430.35	430.50	16
	17 430.03	429.97	430.07	430.16	430.22	430.55	430.75	431.15	430.70	430.48	430.34	430.49	17
	18 430.02	429.96	430.07	430.16	430.28	430.57	430.74	431.11	430.76	430.49	430.33	430.48	18
	19 430.01	429.95	430.10	430.14	430.23	430.58	430.73	431.07	430.73	430.48	430.32	430.46	19
	20 430.01	429.94	430.10	430.13	430.21	430.57	430.74	431.07	430.70	430.47	430.31	430.45	20
+ Maximum	21 430.00	429.93	430.13	430.12	430.20	430.59	430.77	431.06	430.68	430.46	430.32	430.44	21
	22 430.00	429.92	430.16	430.11	430.20	430.58	430.87 +	431.03	430.67	430.46	430.33	430.42	22
	23 430.00	429.91	430.22	430.10	430.19	430.55	430.82	430.99	430.65	430.45	430.31	430.40	23
	24 429.99	429.90	430.25 +	430.10	430.19	430.54	430.86	430.95	430.64	430.45	430.30	430.39	24
	25 429.97	429.90	430.24	430.09	430.19	430.56	430.82	430.93	430.64	430.43	430.29	430.38	25
	26 429.96	429.89 -	430.24	430.08	430.18	430.60 +	430.79	430.90	430.63	430.42	430.28	430.37	26
	27 429.95	429.90	430.25 +	430.07	430.18	430.56	430.77	430.88	430.66	430.41	430.28	430.35	27
	28 429.95	429.91	430.25 +	430.06	430.30	430.54	430.75	430.87	430.62	430.41	430.27	430.34	28
	29 429.94	429.91	430.25 +	430.05 -	430.36 +	430.52	430.73	430.95	430.61	430.40 -	430.25	430.33	29
	30 429.94	429.91	430.25 +	430.05 -	430.32	430.51	430.80	431.11	430.60 -	430.41	430.24 -	430.33	30
31 429.93 -	429.92	430.25 +	430.05 -	430.29	430.51	430.76	431.03	430.60 -	430.41	430.24 -	430.32	31	
Monatsmittel	430.03	429.93 -	430.13	430.17	430.17	430.50	430.75	431.04 +	430.76	430.49	430.33	430.39	m ü.M.
Spitze Datum	430.16 2.	430.05 - 15.	430.26 27.	430.28 4.	430.38 29.	430.66 25.	430.91 22.	431.52 + 9.	431.00 1.	430.64 4.	430.39 1.	430.58 11.	m ü.M.
Amplitude	0.24	0.16 -	0.37	0.24	0.36	0.38	0.42	0.82 +	0.42	0.25	0.16 -	0.37	m
Jahr	Mittel: 430.39 Spitze: 431.52 (09.08.2007) Minimum: 429.89 (06.02.2007) Amplitude: 1.63												



Periode	1999 - 2007 (8 Jahre)												
Monatsmittel	430.07	429.99 -	430.12	430.25	430.33	430.42	430.32	430.39	430.44 +	430.43	430.30	430.21	m ü.M.
Monats-Spitze Jahr	430.72 2003	430.56 - 1999	430.89 2001	431.21 2001	431.31 1999	431.14 1999	430.91 2007	431.52 + 2007	431.14 2001	430.98 2006	431.19 2002	430.89 2002	m ü.M.
Monats-Minimum Jahr	429.70 2005	429.64 2005	429.66 2005	429.78 2004	429.91 + 2004	429.76 2006	429.63 2006	429.64 2006	429.64 2003	429.66 2005	429.62 - 2005	429.78 2003	m ü.M.
Monats-Amplitude Jahr	0.40 - 2000	0.85 1999	0.93 2001	0.76 2005	1.00 1999	0.90 2006	0.73 2005	1.26 + 2005	0.68 2001	0.53 2005	0.50 2002	0.44 1999	m ü.M.
Periode	Mittel: 430.27 Spitze: 431.52 (09.08.2007) Minimum: 429.62 (03.11.2005) Amplitude: 1.90												



Grundwasserstände

Nr. 0206

Weststrasse - Zug

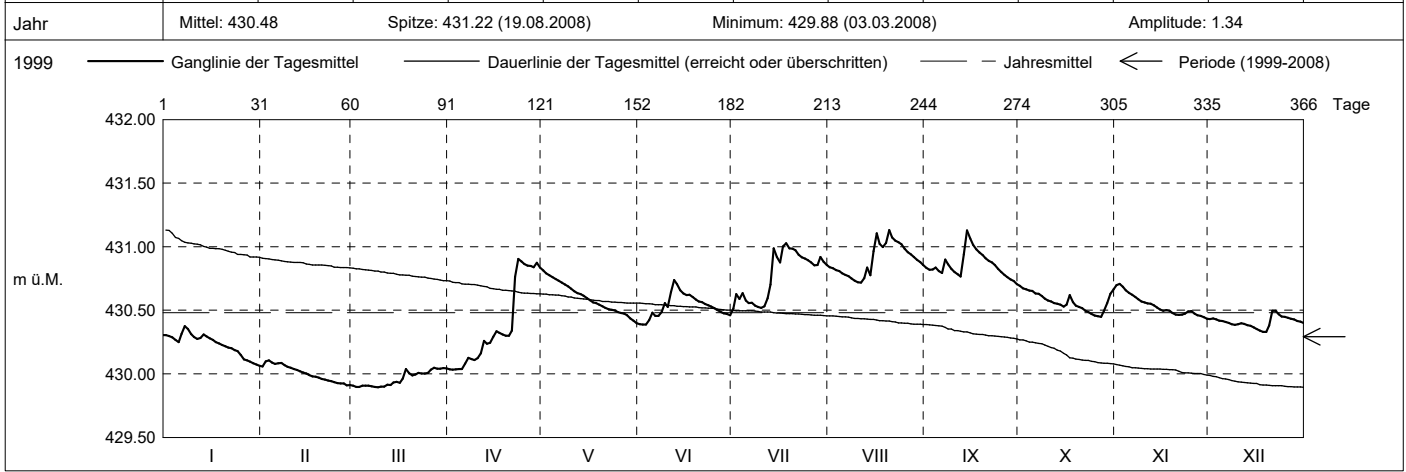
KANTON ZUG

Koordinaten: 2'681'605' / 1'227'651'

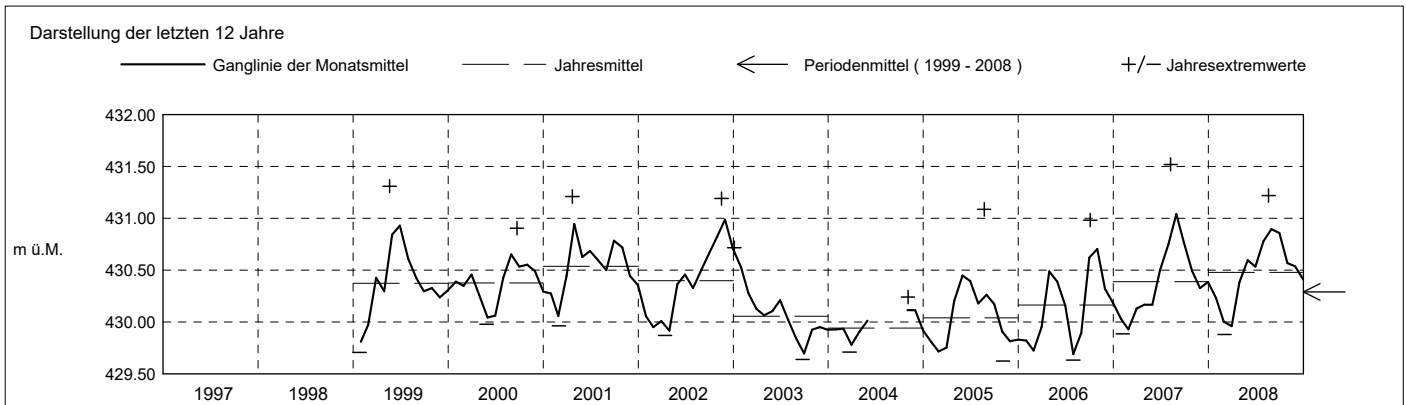
Amt für Umwelt

Abstichpunkt: 431.96 m ü.M. OK Terrain: 432.16 m ü.M.

2008	Januar	Februar	März	April	Mai	Juni	Juli	August	September	Oktober	November	Dezember		
Tagesmittel	1 430.31	430.06	429.91	430.04	430.81 +	430.39 -	430.51 -	430.84	430.83	430.69 +	430.70	430.43	1	
	2 430.30	430.10	429.90 -	430.03 -	430.79	430.39 -	430.63	430.83	430.82	430.67	430.71 +	430.43	2	
	3 430.29	430.11 +	429.90 -	430.04	430.77	430.39 -	430.59	430.81	430.82	430.67	430.68	430.43	3	
	4 430.27	430.09	429.91	430.04	430.76	430.42	430.63	430.81	430.83	430.65	430.66	430.42	4	
	5 430.25	430.08	429.91	430.04	430.74	430.48	430.58	430.79	430.81	430.65	430.64	430.42	5	
	6 430.32	430.08	429.91	430.08	430.73	430.46	430.56	430.78	430.79	430.63	430.62	430.41	6	
	7 430.38 +	430.09	429.90 -	430.13	430.72	430.45	430.56	430.77	430.90	430.63	430.60	430.40	7	
	8 430.35	430.07	429.90 -	430.12	430.70	430.49	430.54	430.75	430.86	430.61	430.59	430.39	8	
	9 430.31	430.06	429.90 -	430.11	430.69	430.55	430.52	430.73	430.83	430.59	430.57	430.38	9	
	10 430.29	430.05	429.90 -	430.12	430.67	430.53	430.52	430.72 -	430.80	430.58	430.56	430.39	10	
m ü.M.	11 430.27	430.04	429.90 -	430.16	430.85	430.64	430.53	430.72 -	430.78	430.57	430.55	430.40	11	
	12 430.28	430.03	429.91	430.26	430.63	430.74 +	430.59	430.75	430.77	430.56	430.55	430.39	12	
	13 430.31	430.02	429.91	430.24	430.63	430.71	430.70	430.84	430.94	430.55	430.54	430.38	13	
	14 430.29	430.01	429.93	430.24	430.61	430.66	430.99	430.78	431.13 +	430.54	430.52	430.38	14	
	15 430.28	430.00	429.94	430.29	430.60	430.63	430.92	430.96	431.07	430.53	430.51	430.37	15	
	16 430.27	429.99	429.93	430.33	430.58	430.62	430.88	431.11	431.01	430.54	430.50	430.35	16	
	17 430.25	429.98	429.96	430.32	430.56	430.62	431.00	431.02	430.98	430.62	430.50	430.34	17	
	18 430.24	429.98	430.04	430.31	430.56	430.60	431.03 +	431.00	430.95	430.57	430.50	430.33 -	18	
	19 430.23	429.97	430.00	430.30	430.54	430.58	430.99	431.03	430.93	430.54	430.48	430.33 -	19	
	20 430.22	429.96	429.99	430.30	430.53	430.57	430.99	431.13 +	430.91	430.53	430.47	430.38	20	
+ Maximum	21 430.21	429.95	429.99	430.34	430.52	430.56	430.97	431.07	430.89	430.52	430.46	430.50 +	21	
	22 430.20	429.95	430.01	430.76	430.51	430.55	430.94	431.05	430.88	430.50	430.46	430.50 +	22	
	23 430.19	429.94	430.00	430.90 +	430.50	430.54	430.92	431.03	430.85	430.49	430.47	430.47	23	
	24 430.18	429.93	430.00	430.88	430.50	430.53	430.91	431.02	430.83	430.47	430.49	430.45	24	
	25 430.15	429.93	430.01	430.86	430.49	430.52	430.89	430.99	430.80	430.46	430.49	430.45	25	
	- Minimum	26 430.11	429.92	430.03	430.85	430.48	430.50	430.88	430.96	430.78	430.45 -	430.47	430.44	26
		27 430.11	429.93	430.05 +	430.85	430.47	430.50	430.85	430.94	430.78	430.45 -	430.46	430.43	27
	28 430.09	429.91 -	430.04	430.84	430.46	430.48	430.86	430.92	430.74	430.49	430.46	430.43	28	
	29 430.08	429.91 -	430.04	430.87	430.44	430.47	430.92	430.90	430.73	430.56	430.45	430.42	29	
	30 430.07		430.04	430.83	430.42	430.46	430.88	430.88	430.70 -	430.63	430.43 -	430.41	30	
31 430.06 -		430.04		430.40 -		430.86	430.86		430.66		430.40	31		
Monatsmittel	430.23	430.00	429.96 -	430.38	430.60	430.53	430.78	430.90 +	430.86	430.57	430.54	430.41	m ü.M.	
Spitze Datum	430.42 7.	430.13 2.	430.06 - 17.	430.92 23.	430.83 1.	430.80 12.	431.12 17.	431.22 + 19.	431.22 + 13.	430.70 1.	430.73 2.	430.53 21.	m ü.M.	
Amplitude	0.37	0.23	0.18 -	0.89 +	0.44	0.42	0.67	0.51	0.53	0.26	0.31	0.21	m	
Jahr	Mittel: 430.48		Spitze: 431.22 (19.08.2008)				Minimum: 429.88 (03.03.2008)				Amplitude: 1.34			



Periode	1999 - 2008 (9 Jahre)												
Monatsmittel	430.09	429.99 -	430.10	430.26	430.36	430.44	430.38	430.45	430.49 +	430.45	430.32	430.23	m ü.M.
Monats-Spitze Jahr	430.72 2003	430.56 - 1999	430.89 2001	431.21 2001	431.31 1999	431.14 1999	431.12 2008	431.52 + 2007	431.22 2008	430.98 2006	431.19 2002	430.89 2002	m ü.M.
Monats-Minimum Jahr	429.70 2005	429.64 2005	429.66 2005	429.78 2004	429.91 + 2004	429.76 2006	429.63 2006	429.64 2006	429.64 2003	429.66 2005	429.62 - 2005	429.78 2003	m ü.M.
Monats-Amplitude Jahr	0.40 - 2000	0.85 1999	0.93 2001	0.89 2008	1.00 1999	0.90 2006	0.73 2005	1.26 + 2005	0.68 2001	0.53 2005	0.50 2002	0.44 1999	m ü.M.
Periode	Mittel: 430.29		Spitze: 431.52 (09.08.2007)				Minimum: 429.62 (03.11.2005)				Amplitude: 1.90		



Grundwasserstände

Nr. 0206

Weststrasse - Zug

KANTON ZUG

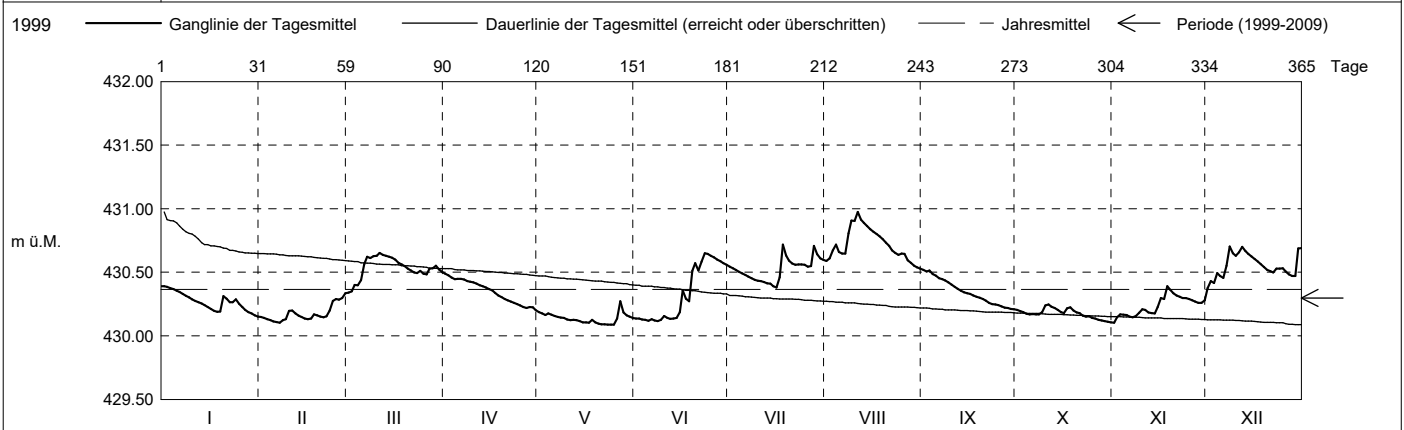
Koordinaten: 2'681'605' / 1'227'651'

Amt für Umwelt

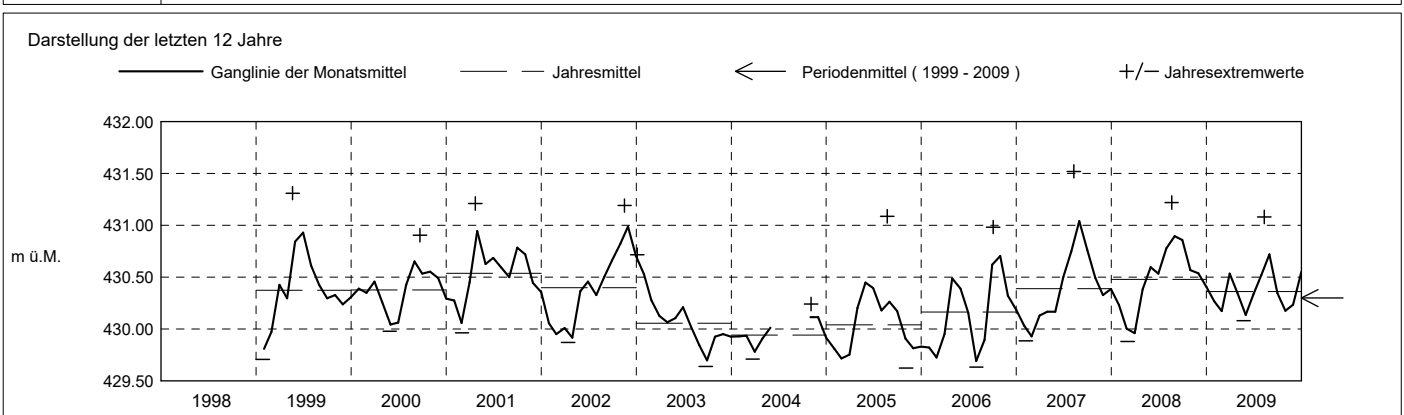
Abstichpunkt: 431.96 m ü.M. OK Terrain: 432.16 m ü.M.

2009		Januar	Februar	März	April	Mai	Juni	Juli	August	September	Oktober	November	Dezember	
Tagesmittel	1	430.39 +	430.15	430.34 -	430.49 +	430.19	430.14	430.54	430.59	430.52 +	430.20	430.10 -	430.37 -	1
	2	430.39 +	430.14	430.35	430.48	430.18	430.13	430.53	430.61	430.51	430.20	430.15	430.43	2
	3	430.38	430.13	430.40	430.46	430.16	430.13	430.52	430.67	430.51	430.19	430.17	430.41	3
	4	430.37	430.12	430.40	430.45	430.18	430.13	430.50	430.72	430.49	430.17	430.17	430.49	4
	5	430.36	430.11	430.44	430.45	430.17	430.12 -	430.49	430.66	430.47	430.17	430.16	430.47	5
	6	430.34	430.11	430.56	430.45	430.16	430.13	430.48	430.65	430.45	430.17	430.15	430.46	6
	7	430.33	430.10 -	430.62	430.44	430.15	430.12 -	430.47	430.65	430.45	430.17	430.15	430.55	7
	8	430.32	430.12	430.61	430.43	430.14	430.12 -	430.45	430.81	430.43	430.17	430.16	430.70 +	8
	9	430.30	430.13	430.63	430.43	430.14	430.13	430.44	430.91	430.42	430.19	430.18	430.65	9
	10	430.29	430.20	430.63	430.42	430.13	430.16	430.43	430.90	430.40	430.24	430.21	430.63	10
m ü.M.	11	430.27	430.20	430.65 +	430.41	430.12	430.14	430.43	430.97 +	430.38	430.25 +	430.20	430.66	11
	12	430.26	430.18	430.64	430.40	430.13	430.13	430.42	430.91	430.37	430.23	430.18	430.70 +	12
	13	430.26	430.16	430.63	430.39	430.12	430.14	430.41	430.89	430.35	430.22	430.18	430.67	13
	14	430.24	430.15	430.62	430.38	430.12	430.14	430.41	430.86	430.34	430.20	430.18	430.65	14
	15	430.23	430.14	430.61	430.37	430.11	430.19	430.39	430.84	430.33	430.19	430.23	430.63	15
	16	430.21	430.13	430.60	430.36	430.11	430.36	430.38 -	430.82	430.33	430.18	430.30	430.60	16
	17	430.20	430.14	430.58	430.34	430.10	430.29	430.42	430.80	430.32	430.22	430.29	430.58	17
	18	430.19	430.17	430.56	430.32	430.13	430.27	430.72 +	430.78	430.31	430.22	430.39 +	430.57	18
	19	430.19	430.16	430.55	430.30	430.11	430.51	430.63	430.76	430.30	430.20	430.36	430.54	19
	20	430.31	430.15	430.53	430.29	430.10	430.57	430.59	430.73	430.29	430.18	430.33	430.52	20
+ Maximum	21	430.29	430.15	430.51	430.28	430.09 -	430.51	430.57	430.71	430.28	430.18	430.32	430.51	21
	22	430.26	430.15	430.50	430.27	430.09 -	430.58	430.56	430.67	430.26	430.16	430.31	430.50	22
	23	430.26	430.20	430.49	430.26	430.09 -	430.65 +	430.56	430.65	430.25	430.15	430.30	430.53	23
	24	430.29	430.27	430.51	430.25	430.09 -	430.64	430.56	430.64	430.25	430.15	430.30	430.53	24
	25	430.25	430.29	430.49	430.24	430.09 -	430.63	430.56	430.65	430.24	430.14	430.29	430.53	25
	26	430.23	430.29	430.48	430.23	430.14	430.62	430.54	430.64	430.23	430.14	430.28	430.51	26
	27	430.20	430.30	430.53	430.22	430.27 +	430.60	430.55	430.59	430.22	430.13	430.31	430.48	27
	28	430.19	430.33 +	430.53	430.23	430.18	430.59	430.71	430.58	430.22	430.12	430.26	430.47	28
	29	430.18		430.55	430.23	430.16	430.57	430.64	430.55	430.21 -	430.12	430.26	430.47	29
	30	430.16		430.52	430.20 -	430.15	430.56	430.61	430.54	430.21 -	430.11 -	430.28	430.69	30
31	430.15 -		430.50	430.20 -	430.14	430.56	430.60	430.53 -		430.11 -		430.69	31	
Monatsmittel	430.27	430.17	430.53	430.35	430.14 -	430.33	430.52	430.72 +	430.35	430.18	430.24	430.55	m ü.M.	
Spitze Datum	430.40 1.	430.36 28.	430.66 11.	430.49 1.	430.33 27.	430.66 23.	430.78 18.	431.08 + 10.	430.54 3.	430.28 - 10.	430.44 18.	430.75 30.	m ü.M.	
Amplitude	0.25	0.26	0.33	0.31	0.25	0.55	0.41	0.56 +	0.34	0.18 -	0.35	0.44	m	

Jahr Mittel: 430.36 Spitze: 431.08 (10.08.2009) Minimum: 430.08 (23.05.2009) Amplitude: 1.00



Periode	1999 - 2009 (10 Jahre)												
Monatsmittel	430.10	430.01 -	430.14	430.27	430.34	430.43	430.39	430.47 +	430.47 +	430.42	430.32	430.26	m ü.M.
Monats-Spitze Jahr	430.72 2003	430.56 - 1999	430.89 2001	431.21 2001	431.31 1999	431.14 1999	431.12 2008	431.52 + 2007	431.22 2008	430.98 2006	431.19 2002	430.89 2002	m ü.M.
Monats-Minimum Jahr	429.70 2005	429.64 2005	429.66 2005	429.78 2004	429.91 + 2004	429.76 2006	429.63 2006	429.64 2006	429.64 2003	429.66 2005	429.62 - 2005	429.78 2003	m ü.M.
Monats-Amplitude Jahr	0.40 - 2000	0.85 1999	0.93 2001	0.89 2008	1.00 1999	0.90 2006	0.73 2005	1.26 + 2005	0.68 2001	0.53 2005	0.50 2002	0.44 1999	m ü.M.
Periode	Mittel: 430.30 Spitze: 431.52 (09.08.2007) Minimum: 429.62 (03.11.2005) Amplitude: 1.90												



Grundwasserstände

Nr. 0206 Weststrasse - Zug

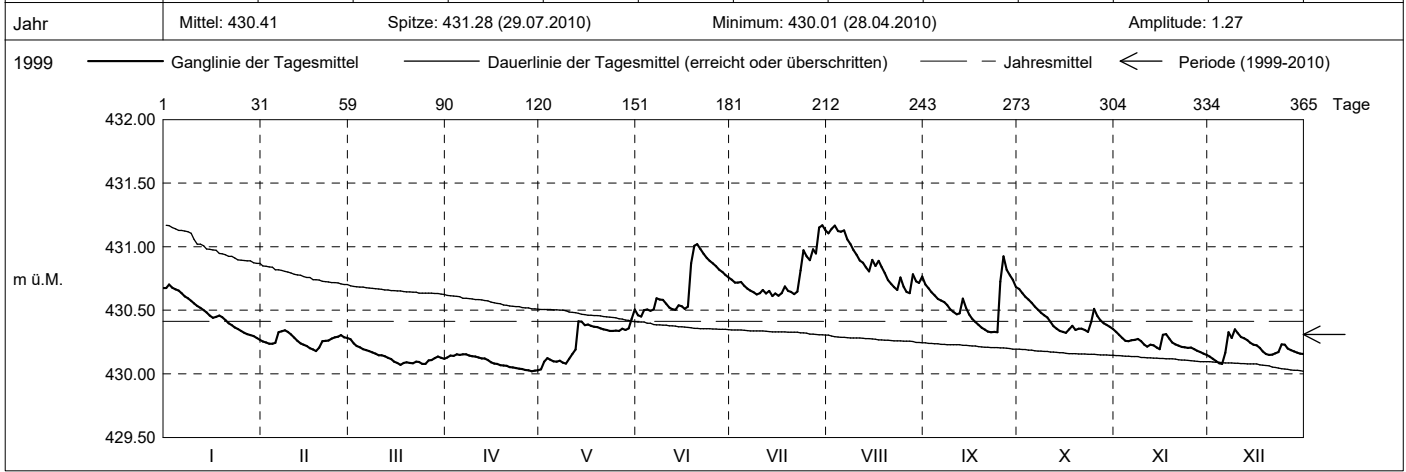
KANTON ZUG

Koordinaten: 2'681'605' / 1'227'651'

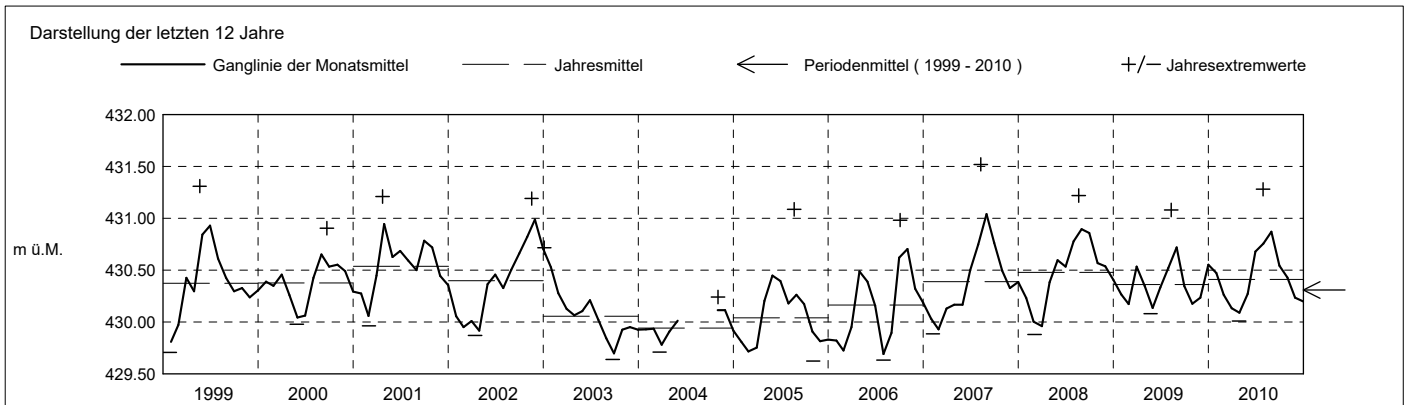
Amt für Umwelt

Abstichpunkt: 431.96 m ü.M. OK Terrain: 432.16 m ü.M.

2010	Januar	Februar	März	April	Mai	Juni	Juli	August	September	Oktober	November	Dezember	
Tagesmittel	1 430.67	430.25	430.27 +	430.13	430.04 -	430.46	430.74	431.11	430.70	430.67 +	430.33 +	430.14	1
	2 430.70 +	430.25	430.24	430.14	430.10	430.45 -	430.72	431.14	430.67	430.63	430.31	430.12	2
	3 430.68	430.24	430.22	430.14	430.12	430.50	430.72	431.17 +	430.64	430.61	430.28	430.10	3
	4 430.66	430.24	430.21	430.15 +	430.11	430.51	430.72	431.12	430.62	430.58	430.26	430.08 -	4
	5 430.65	430.24	430.20	430.15 +	430.10	430.50	430.69	431.12	430.59	430.56	430.26	430.08 -	5
	6 430.64	430.33	430.19	430.15 +	430.10	430.51	430.67	431.13	430.58	430.53	430.26	430.17	6
	7 430.61	430.33	430.18	430.15 +	430.10	430.60	430.65	431.06	430.56	430.50	430.27	430.33	7
	8 430.59	430.34 +	430.17	430.14	430.09	430.58	430.64	431.02	430.54	430.48	430.27	430.28	8
	9 430.57	430.33	430.16	430.14	430.08	430.58	430.63	430.97	430.51	430.46	430.26	430.35 +	9
	10 430.55	430.31	430.15	430.14	430.12	430.55	430.64	430.94	430.48	430.44	430.23	430.32	10
	11 430.53	430.28	430.15	430.13	430.16	430.52	430.66	430.89	430.47	430.41	430.21	430.29	11
	12 430.52	430.26	430.14	430.12	430.19	430.51	430.63	430.87	430.48	430.38	430.23	430.28	12
m ü.M.	13 430.50	430.24	430.13	430.12	430.41	430.50	430.65	430.84	430.59	430.36	430.23	430.27	13
	14 430.48	430.23	430.12	430.11	430.41	430.54	430.61 -	430.81	430.52	430.34	430.21	430.24	14
	15 430.46	430.22	430.10	430.09	430.38	430.53	430.63	430.90	430.46	430.33	430.19	430.23	15
	16 430.44	430.20	430.08	430.08	430.39	430.51	430.61 -	430.85	430.43	430.32 -	430.31	430.23	16
	17 430.45	430.19	430.07 -	430.08	430.38	430.53	430.63	430.89	430.41	430.32	430.31	430.20	17
	18 430.46	430.18 -	430.08	430.07	430.37	430.87	430.69	430.84	430.39	430.38	430.28	430.18	18
	19 430.45	430.21	430.09	430.06	430.37	431.01	430.65	430.79	430.36	430.34	430.25	430.16	19
	20 430.42	430.26	430.08	430.06	430.36	431.02 +	430.64	430.74	430.35	430.36	430.23	430.15	20
	21 430.40	430.26	430.08	430.05	430.35	430.98	430.63	430.71	430.33 -	430.35	430.22	430.15	21
	22 430.38	430.26	430.10	430.05	430.35	430.95	430.65	430.71	430.33 -	430.35	430.21	430.16	22
	23 430.36	430.28	430.09	430.04	430.34	430.91	430.81	430.66	430.33 -	430.33	430.21	430.17	23
	24 430.35	430.29	430.08	430.04	430.34	430.89	430.97	430.76	430.33 -	430.41	430.20	430.23	24
	25 430.34	430.29	430.08	430.04	430.34	430.87	430.92	430.69	430.73	430.51	430.21	430.23	25
+ Maximum	26 430.32	430.30	430.10	430.03	430.34	430.85	430.89	430.64 -	430.92 +	430.46	430.19	430.20	26
	27 430.31	430.29	430.11	430.03	430.35	430.82	430.98	430.64 -	430.82	430.42	430.18	430.19	27
- Minimum	28 430.30	430.28	430.12	430.02 -	430.35	430.80	430.95	430.78	430.78	430.40	430.17	430.18	28
	29 430.30		430.14	430.02 -	430.36	430.78	431.15	430.73	430.74	430.39	430.16	430.17	29
	30 430.28		430.13	430.03	430.43	430.76	431.17 +	430.72	430.68	430.37	430.15 -	430.16	30
	31 430.27 -		430.12	430.03	430.51 +		431.13	430.77		430.35		430.16	31
Monatsmittel	430.47	430.26	430.13	430.09 -	430.27	430.68	430.76	430.87 +	430.54	430.43	430.24	430.20	m ü.M.
Spitze Datum	430.71 1.	430.35 7.	430.28 1.	430.16 - 4.	430.54 31.	431.12 19.	431.28 + 29.	431.19 5.	431.07 25.	430.68 1.	430.35 16.	430.37 9.	m ü.M.
Amplitude	0.45	0.18	0.23	0.15 -	0.52	0.67	0.68	0.57	0.76 +	0.37	0.21	0.30	m
Jahr	Mittel: 430.41		Spitze: 431.28 (29.07.2010)				Minimum: 430.01 (28.04.2010)				Amplitude: 1.27		



Periode	1999 - 2010 (11 Jahre)												
Monatsmittel	430.14	430.03 -	430.14	430.26	430.33	430.45	430.42	430.51 +	430.48	430.42	430.31	430.26	m ü.M.
Monats-Spitze Jahr	430.72 2003	430.56 - 1999	430.89 2001	431.21 2001	431.31 1999	431.14 1999	431.28 2010	431.52 + 2007	431.22 2008	430.98 2006	431.19 2002	430.89 2002	m ü.M.
Monats-Minimum Jahr	429.70 2005	429.64 2005	429.66 2005	429.78 2004	429.91 + 2004	429.76 2006	429.63 2006	429.64 2006	429.64 2003	429.66 2005	429.62 - 2005	429.78 2003	m ü.M.
Monats-Amplitude Jahr	0.45 2010	0.85 1999	0.93 2001	0.89 2008	1.00 1999	0.90 2006	0.73 2005	1.26 + 2005	0.76 2010	0.53 2005	0.50 2002	0.44 - 1999	m ü.M.
Periode	Mittel: 430.31		Spitze: 431.52 (09.08.2007)				Minimum: 429.62 (03.11.2005)				Amplitude: 1.90		



Grundwasserstände

Nr. 0206

Weststrasse - Zug

KANTON ZUG

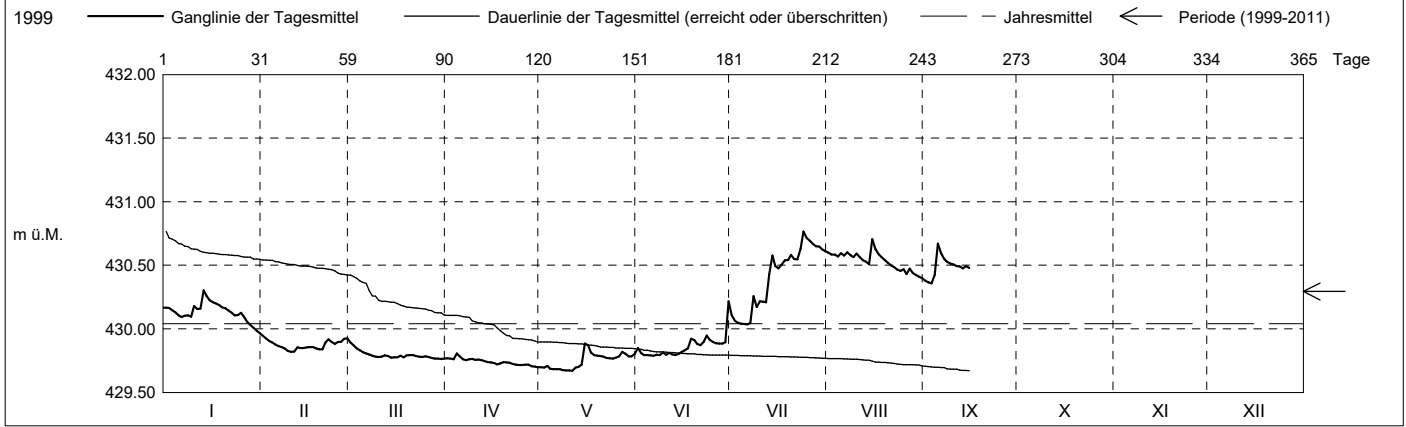
Koordinaten: 2'681'605' / 1'227'651'

Amt für Umwelt

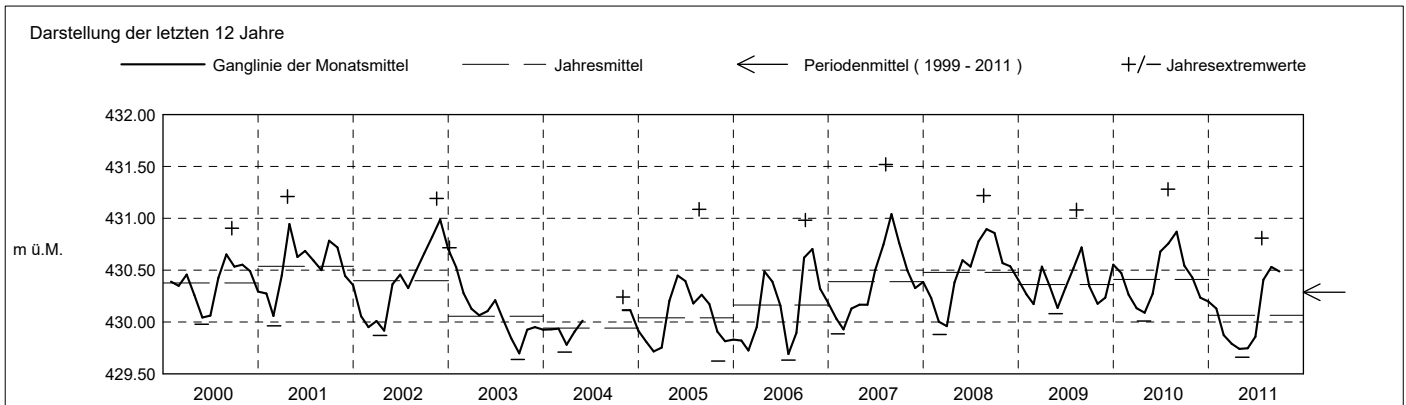
Abstichpunkt: 431.96 m ü.M. OK Terrain: 432.16 m ü.M.

2011		Januar	Februar	März	April	Mai	Juni	Juli	August	September	Oktober	November	Dezember	
Tagesmittel	1	430.17	429.94 +	429.89 +	429.77	429.70	429.85	430.10	430.60	430.38				1
	2	430.16	429.93	429.87	429.77	429.70	429.81	430.06	430.58	430.36 -				2
	3	430.15	429.90	429.85	429.76	429.71	429.79 -	430.05	430.58	430.36 -				3
	4	430.13	429.89	429.83	429.81 +	429.69	429.79 -	430.04 -	430.57	430.42				4
	5	430.11	429.88	429.82	429.78	429.68	429.79 -	430.04 -	430.60	430.67 +				5
	6	430.09	429.86	429.80	429.76	429.68	429.79 -	430.04 -	430.58	430.59				6
	7	430.10	429.85	429.80	429.75	429.68	429.80	430.05	430.60	430.55				7
	8	430.11	429.84	429.79	429.76	429.67 -	429.80	430.26	430.58	430.53				8
	9	430.10	429.83	429.78	429.76	429.67 -	429.81	430.17	430.56	430.51				9
	10	430.18	429.82 -	429.78	429.76	429.67 -	429.80	430.22	430.59	430.51				10
m ü.M.	11	430.16	429.82 -	429.78	429.76	429.67 -	429.81	430.21	430.56	430.49				11
	12	430.16	429.85	429.79	429.75	429.69	429.80	430.21	430.54	430.49				12
	13	430.30 +	429.85	429.79	429.74	429.70	429.79 -	430.43	430.53	430.48				13
	14	430.26	429.85	429.77	429.74	429.72	429.80	430.58	430.51	430.49				14
	15	430.23	429.85	429.78	429.73	429.88 +	429.82	430.49	430.71 +	430.48				15
	16	430.21	429.86	429.78	429.73	429.87	429.83	430.48	430.63	430.59				16
	17	430.20	429.86	429.79	429.72	429.81	429.85	430.51	430.69	430.59				17
	18	430.19	429.85	429.78	429.73	429.79	429.92	430.54	430.57	430.57				18
	19	430.17	429.84	429.79	429.74	429.79	429.91	430.54	430.54	430.54				19
	20	430.16	429.84	429.79	429.74	429.79	429.88	430.58	430.52	430.52				20
+ Maximum	21	430.14	429.89	429.79	429.73	429.78	429.87	430.55	430.50	430.50				21
	22	430.13	429.92	429.78	429.72	429.77	429.90	430.55	430.49	430.49				22
	23	430.10	429.90	429.78	429.72	429.77	429.95	430.63	430.47	430.47				23
	24	430.11	429.88	429.78	429.72	429.77	429.92	430.76 +	430.46	430.46				24
	25	430.13	429.90	429.78	429.71	429.77	429.90	430.72	430.47	430.47				25
	26	430.09	429.90	429.78	429.72	429.78	429.89	430.69	430.43	430.43				26
	27	430.06	429.92	429.77	429.72	429.82	429.89	430.67	430.47	430.47				27
	28	430.03	429.93	429.77	429.71	429.80	429.88	430.65	430.44	430.44				28
	29	430.01	429.93	429.77	429.70 -	429.78	429.89	430.65	430.42	430.42				29
	30	429.98	429.93	429.76 -	429.70 -	429.78	430.22 +	430.63	430.41	430.41				30
31	429.97 -	429.93	429.76 -	429.70 -	429.80	429.80	430.61	430.40	430.40 -				31	
Monatsmittel		430.13	429.87	429.79	429.74 -	429.75	429.86	430.41	430.53 +	430.49				m ü.M.
Spitze Datum		430.34 13.	429.96 1.	429.90 1.	429.85 - 4.	429.93 15.	430.29 30.	430.81 + 24.	430.79 15.	430.76 5.				m ü.M.
Amplitude		0.39	0.17	0.14 -	0.16	0.27	0.51	0.79 +	0.41	0.42				m

Jahr Mittel: 430.04 Spitze: 430.81 (24.07.2011) Minimum: 429.66 (10.05.2011) Amplitude: 1.15



Periode	1999 - 2011 (12 Jahre)												
Monatsmittel	430.13	430.02 -	430.12	430.22	430.29	430.40	430.42	430.51 +	430.48	430.42	430.31	430.26	m ü.M.
Monats-Spitze Jahr	430.72 2003	430.56 - 1999	430.89 2001	431.21 2001	431.31 1999	431.14 1999	431.28 2010	431.52 + 2007	431.22 2008	430.98 2006	431.19 2002	430.89 2002	m ü.M.
Monats-Minimum Jahr	429.70 2005	429.64 2005	429.66 2005	429.69 2011	429.66 2011	429.76 2006	429.63 2006	429.64 2006	429.64 2003	429.66 2005	429.62 - 2005	429.78 + 2003	m ü.M.
Monats-Amplitude Jahr	0.45 2010	0.85 1999	0.93 2001	0.89 2008	1.00 1999	0.90 2006	0.79 2011	1.26 + 2005	0.76 2010	0.53 2005	0.50 2002	0.44 - 1999	m ü.M.
Periode	Mittel: 430.29		Spitze: 431.52 (09.08.2007)				Minimum: 429.62 (03.11.2005)				Amplitude: 1.90		



Grundwasserstände

Nr. 0206 Weststrasse - Zug

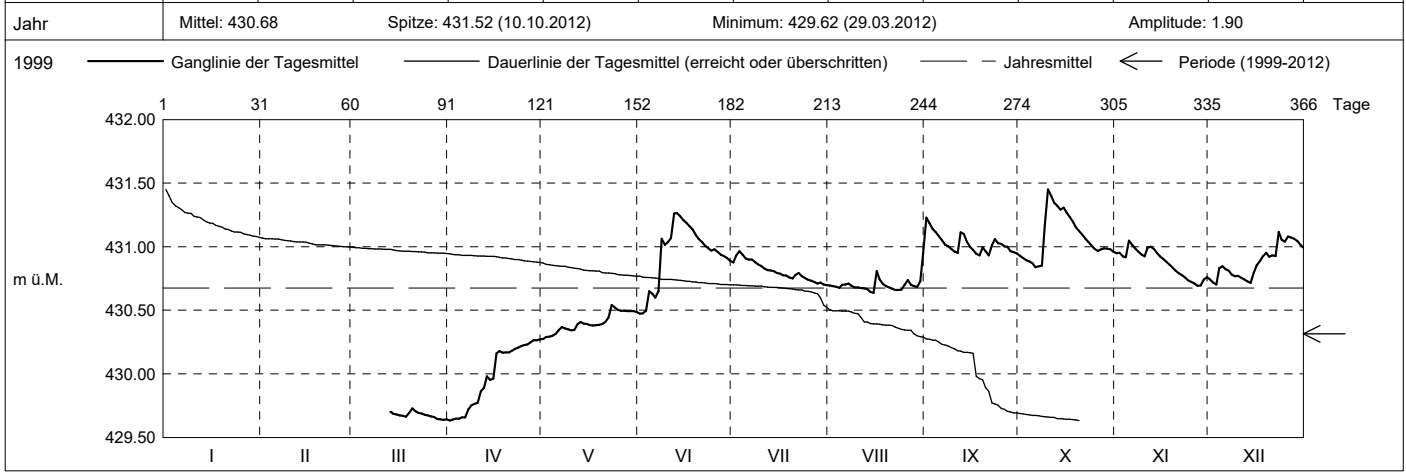
KANTON ZUG

Koordinaten: 2'681'605' / 1'227'651'

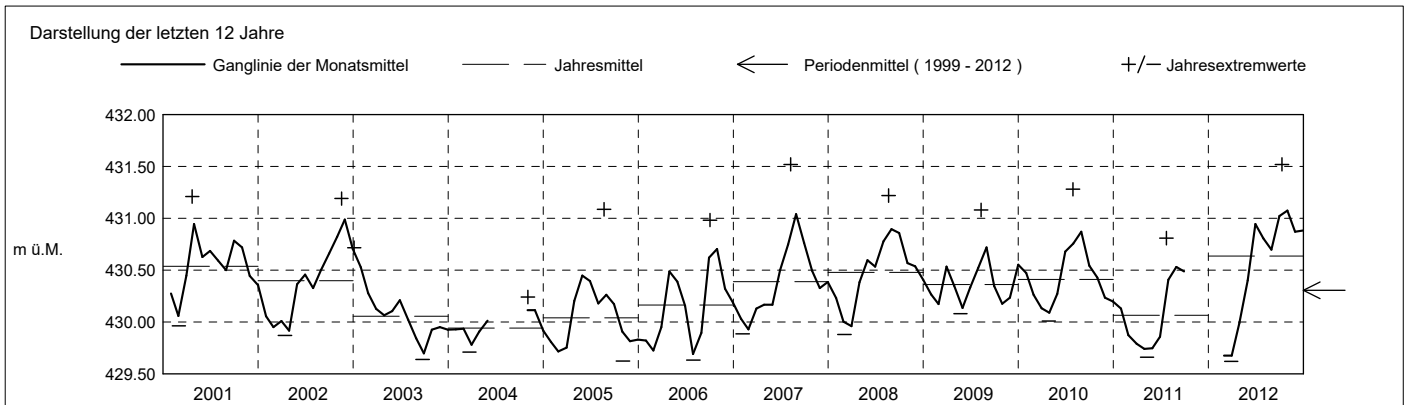
Amt für Umwelt

Abstichpunkt: 431.96 m ü.M. OK Terrain: 432.16 m ü.M.

2012	Januar	Februar	März	April	Mai	Juni	Juli	August	September	Oktober	November	Dezember	
Tagesmittel				429.63 -	430.27 -	430.47 -	430.88	430.70	431.23 +	430.93	430.95	430.74	1
				429.64	430.29	430.48	430.93	430.69	431.18	430.91	430.95	430.72	2
				429.65	430.29	430.50	430.96 +	430.68	431.14	430.90	430.93	430.70 -	3
				429.65	430.30	430.65	430.94	430.68	431.11	430.88	430.92	430.83	4
				429.66	430.32	430.63	430.91	430.70	431.08	430.87	431.05 +	430.85	5
				429.66	430.34	430.60	430.90	430.70	431.05	430.84 -	431.01	430.82	6
				429.72	430.37	430.65	430.90	430.71	431.02	430.85	430.98	430.81	7
				429.75	430.36	431.06	430.88	430.69	431.00	430.85	430.96	430.78	8
				429.76	430.35	431.01	430.86	430.68	430.98	431.17	430.94	430.77	9
				429.77	430.34	431.03	430.85	430.68	430.96	431.45 +	430.92	430.77	10
				429.86	430.35	431.07	430.83	430.67	430.95	431.40	430.99	430.76	11
				429.89	430.39	431.26 +	430.81	430.67	431.11	431.35	431.00	430.74	12
			429.70	429.98	430.41	431.26 +	430.81	430.67	431.10	431.32	430.98	430.73	13
			429.69	429.95	430.40	431.24	430.81	430.65	431.04	431.29	430.95	430.71	14
			429.68	429.96	430.39	431.21	430.79	430.64 -	431.00	431.31	430.92	430.80	15
m ü.M.				429.67	430.16	430.38	431.18	430.79	430.81	431.27	430.90	430.85	16
				429.67	430.18	430.38	431.16	430.77	430.94	431.23	430.88	430.89	17
				429.66	430.17	430.38	431.13	430.77	430.93 -	431.20	430.86	430.93	18
				429.69	430.17	430.38	431.09	430.76	430.99	431.15	430.84	430.95	19
				429.73 +	430.17	430.39	431.06	430.75	430.96	431.12	430.81	430.92	20
				429.71	430.18	430.41	431.04	430.78	430.93 -	431.10	430.79	430.93	21
				429.69	430.20	430.44	431.01	430.79	430.66	431.06	430.77	430.93	22
				429.69	430.21	430.54 +	430.99	430.77	430.66	431.06	430.76	431.11 +	23
				429.68	430.22	430.52	430.97	430.75	430.66	431.03	431.01	430.73	24
				429.67	430.23	430.50	430.98	430.74	430.70	431.02	430.98	431.04	25
+ Maximum				429.67	430.23	430.50	430.96	430.73	430.74	431.00	430.97	430.71	26
				429.66	430.25	430.50	430.94	430.72	430.90	430.98	430.69 -	431.07	27
- Minimum				429.65	430.26	430.49	430.93	430.71	430.69	430.96	430.99	430.70	28
				429.64 -	430.27 +	430.49	430.91	430.72	430.68	430.96	430.74	431.04	29
				429.64 -	430.27 +	430.49	430.89	430.70 -	430.73	430.95	430.76	431.01	30
				429.64 -		430.49		430.70 -	430.95 +			430.99	31
Monatsmittel			429.67 -	429.99	430.40	430.95	430.81	430.70	431.02	431.08 +	430.87	430.88	m ü.M.
Spitze Datum			429.75 - 19.	430.28 30.	430.57 23.	431.35 12.	430.98 3.	431.02 31.	431.31 1.	431.52 + 10.	431.09 5.	431.17 23.	m ü.M.
Amplitude			0.13 -	0.66	0.31	0.89 +	0.29	0.39	0.40	0.70	0.42	0.48	m
Jahr	Mittel: 430.68		Spitze: 431.52 (10.10.2012)				Minimum: 429.62 (29.03.2012)				Amplitude: 1.90		



Periode	1999 - 2012 (13 Jahre)												
Monatsmittel	430.13	430.02 -	430.08	430.20	430.30	430.44	430.45	430.53 +	430.52	430.48	430.35	430.30	m ü.M.
Monats-Spitze Jahr	430.72 2003	430.56 - 1999	430.89 2001	431.21 2001	431.31 1999	431.35 2012	431.28 2010	431.52 + 2007	431.31 2012	431.52 + 2012	431.19 2002	431.17 2012	m ü.M.
Monats-Minimum Jahr	429.70 2005	429.64 2005	429.62 - 2012	429.62 - 2012	429.66 2011	429.76 2006	429.63 2006	429.64 2006	429.64 2003	429.66 2005	429.62 - 2005	429.78 + 2003	m ü.M.
Monats-Amplitude Jahr	0.45 - 2010	0.85 1999	0.93 2001	0.89 2008	1.00 1999	0.90 2006	0.79 2011	1.26 + 2005	0.76 2010	0.70 2012	0.50 2002	0.48 2012	m ü.M.
Periode	Mittel: 430.32		Spitze: 431.52 (09.08.2007)				Minimum: 429.62 (29.03.2012)				Amplitude: 1.90		



Grundwasserstände

Nr. 0206

Weststrasse - Zug

KANTON ZUG

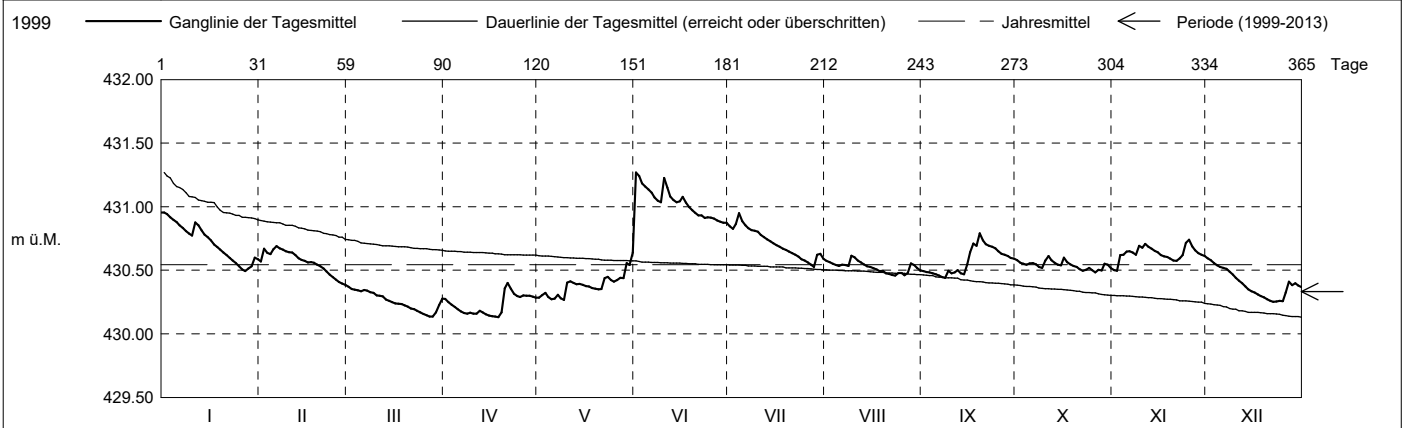
Koordinaten: 2'681'605' / 1'227'651'

Amt für Umwelt

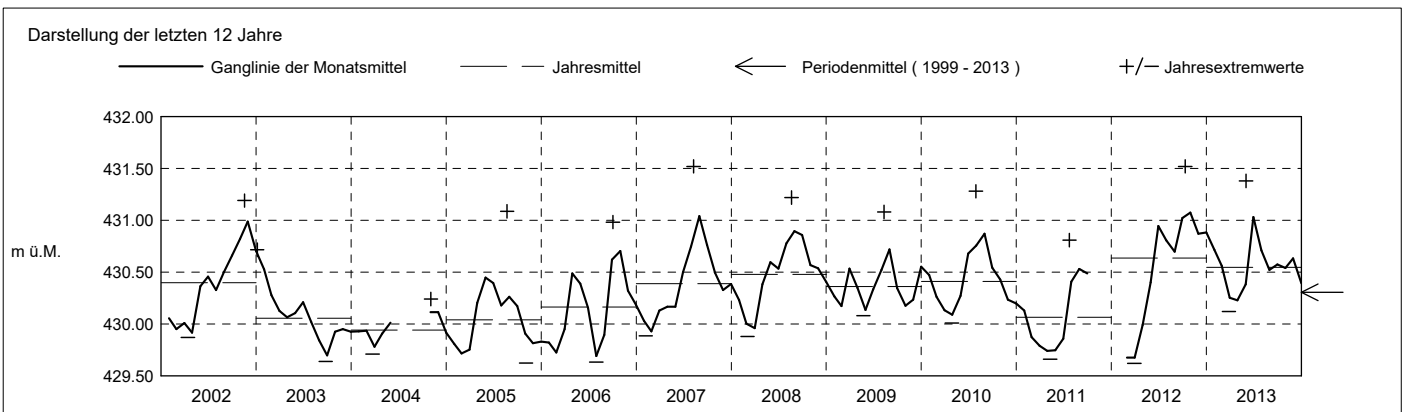
Abstichpunkt: 431.96 m ü.M. OK Terrain: 432.16 m ü.M.

2013		Januar	Februar	März	April	Mai	Juni	Juli	August	September	Oktober	November	Dezember	
Tagesmittel	1	430.95 +	430.57	430.37 +	430.27	430.28	431.27 +	430.85	430.58	430.49	430.58	430.50 -	430.60 +	1
	2	430.94	430.67	430.35	430.25	430.30	431.24	430.83	430.57	430.49	430.56	430.50 -	430.58	2
	3	430.92	430.64	430.35	430.23	430.32	431.18	430.86	430.55	430.48	430.55	430.62	430.56	3
	4	430.90	430.63	430.34	430.21	430.29	431.16	430.95 +	430.54	430.48	430.54	430.62	430.54	4
	5	430.88	430.67	430.33	430.20	430.27 -	431.14	430.89	430.53	430.47	430.55	430.65	430.52	5
	6	430.85	430.69 +	430.35	430.18	430.28	431.11	430.85	430.54	430.46	430.56	430.65	430.52	6
	7	430.83	430.67	430.34	430.16	430.31	431.07	430.83	430.54	430.45	430.55	430.64	430.51	7
	8	430.81	430.66	430.33	430.16	430.28	431.05	430.81	430.53	430.44 -	430.53	430.62	430.49	8
	9	430.79	430.65	430.32	430.17	430.27 -	431.04	430.81	430.61 +	430.50	430.52	430.69	430.47	9
	10	430.77	430.64	430.30	430.16	430.20	431.23	430.80	430.60	430.48	430.58	430.68	430.44	10
m ü.M.	11	430.88	430.64	430.30	430.16	430.41	431.15	430.78	430.58	430.48	430.61 +	430.71	430.42	11
	12	430.85	430.62	430.29	430.18	430.40	431.08	430.76	430.56	430.50	430.58	430.68	430.40	12
	13	430.81	430.59	430.27	430.17	430.39	431.05	430.74	430.55	430.48	430.56	430.67	430.37	13
	14	430.78	430.58	430.26	430.15	430.39	431.04	430.73	430.53	430.47	430.54	430.65	430.35	14
	15	430.76	430.57	430.25	430.14	430.39	431.04	430.71	430.53	430.55	430.54	430.64	430.33	15
	16	430.73	430.56	430.24	430.14	430.38	431.08	430.70	430.52	430.64	430.60	430.62	430.32	16
	17	430.70	430.56	430.24	430.14	430.37	431.03	430.68	430.51	430.71	430.56	430.61	430.31	17
	18	430.68	430.56	430.23	430.13 -	430.36	431.00	430.67	430.49	430.69	430.55	430.60	430.30	18
	19	430.66	430.54	430.22	430.17	430.35	430.97	430.66	430.50	430.79 +	430.53	430.59	430.29	19
	20	430.64	430.53	430.21	430.16	430.36	430.95	430.65	430.48	430.73	430.52	430.58	430.27	20
+ Maximum	21	430.62	430.51	430.20	430.40 +	430.35	430.93	430.64	430.47	430.71	430.51	430.57	430.26	21
	22	430.60	430.49	430.19	430.36	430.44	430.93	430.62	430.46 -	430.69	430.50	430.59	430.25 -	22
	23	430.58	430.47	430.18	430.32	430.45	430.91	430.61	430.46 -	430.68	430.50	430.62	430.25 -	23
	24	430.56	430.45	430.17	430.30	430.42	430.92	430.59	430.48	430.67	430.52	430.71	430.26	24
	25	430.53	430.42	430.16	430.29	430.41	430.92	430.58	430.48	430.65	430.50	430.74 +	430.26	25
	26	430.51	430.41	430.15	430.30	430.42	430.90	430.56	430.46 -	430.63	430.48 -	430.69	430.33	26
	27	430.49 -	430.40	430.14 -	430.30	430.44	430.89	430.54	430.48	430.62	430.50	430.66	430.25	27
	28	430.51	430.38 -	430.14 -	430.30	430.44	430.88	430.53 -	430.55	430.61	430.50	430.63	430.38	28
	29	430.53	430.38 -	430.17	430.29	430.56	430.87 -	430.62	430.54	430.60	430.55	430.62	430.40	29
	30	430.60	430.38 -	430.23	430.29	430.54	430.87 -	430.63	430.52	430.59	430.54	430.61	430.38	30
31	430.59	430.38 -	430.28	430.29	430.64 +	430.87 -	430.59	430.50	430.59	430.52	430.61	430.37	31	
Monatsmittel	430.72	430.56	430.25	430.23 -	430.38	431.03 +	430.71	430.52	430.57	430.54	430.63	430.39	m ü.M.	
Spitze Datum	430.97 1.	430.71 2.	430.38 - 1.	430.43 20.	430.99 31.	431.38 + 1.	430.98 4.	430.65 9.	430.83 19.	430.66 10.	430.77 24.	430.61 1.	m ü.M.	
Amplitude	0.49	0.34	0.26	0.31	0.74 +	0.52	0.47	0.20	0.40	0.19 -	0.28	0.37	m	

Jahr Mittel: 430.55 Spitze: 431.38 (01.06.2013) Minimum: 430.12 (28.03.2013) Amplitude: 1.26



Periode	1999 - 2013 (14 Jahre)												
Monatsmittel	430.18	430.06 -	430.10	430.20	430.30	430.48	430.47	430.53 +	430.53 +	430.48	430.37	430.31	m ü.M.
Monats-Spitze Jahr	430.97 2013	430.71 - 2013	430.89 2001	431.21 2001	431.31 1999	431.38 2013	431.28 2010	431.52 + 2007	431.31 2012	431.52 + 2012	431.19 2002	431.17 2012	m ü.M.
Monats-Minimum Jahr	429.70 2005	429.64 2005	429.62 - 2012	429.62 - 2012	429.66 2011	429.76 2006	429.63 2006	429.64 2006	429.64 2003	429.66 2005	429.62 - 2005	429.78 + 2003	m ü.M.
Monats-Amplitude Jahr	0.49 2013	0.85 1999	0.93 2001	0.89 2008	1.00 1999	0.90 2006	0.79 2011	1.26 + 2005	0.76 2010	0.70 2012	0.50 2002	0.48 - 2012	m ü.M.
Periode	Mittel: 430.33 Spitze: 431.52 (09.08.2007) Minimum: 429.62 (29.03.2012) Amplitude: 1.90												



Grundwasserstände

Nr. 0206

Weststrasse - Zug

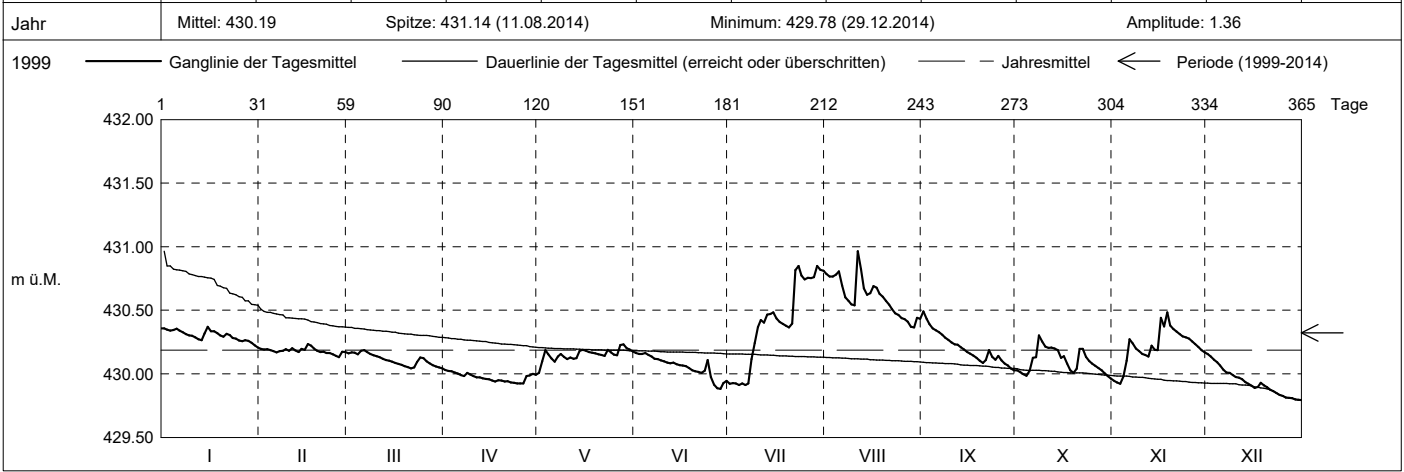
KANTON ZUG

Koordinaten: 2'681'605' / 1'227'651'

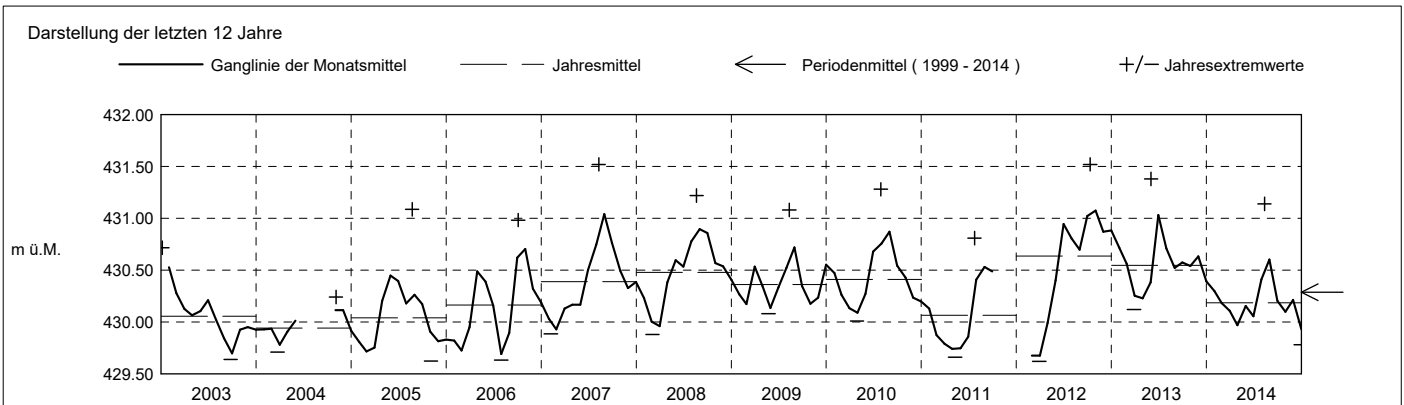
Amt für Umwelt

Abstichpunkt: 431.96 m ü.M. OK Terrain: 432.16 m ü.M.

2014	Januar	Februar	März	April	Mai	Juni	Juli	August	September	Oktober	November	Dezember	
Tagesmittel	1 430.36	430.20	430.16	430.03 +	430.01 -	430.16 +	429.92	430.79	430.49 +	430.03	429.94	430.16 +	1
	2 430.35	430.19	430.17	430.02	430.10	430.16 +	429.93	430.77	430.43	430.01	429.93	430.14	2
	3 430.34	430.20	430.17	430.02	430.19	430.16 +	429.93	430.76	430.39	430.00	429.92 -	430.11	3
	4 430.34	430.19	430.15	430.01	430.15	430.16 +	429.91 -	430.78	430.36	429.99	429.98	430.09	4
	5 430.35	430.18	430.18	430.00	430.12	430.15	429.92	430.80	430.34	430.02	430.10	430.06	5
	6 430.34	430.17	430.19 +	429.99	430.10	430.14	429.91 -	430.70	430.33	430.13	430.27	430.03	6
	7 430.33	430.18	430.17	429.98	430.14	430.12	429.93	430.60	430.31	430.13	430.24	430.01	7
	8 430.31	430.18	430.16	430.01	430.16	430.11	430.11	430.57	430.28	430.30 +	430.20	430.01	8
	9 430.30	430.19	430.14	429.99	430.13	430.11	430.24	430.55	430.27	430.25	430.18	429.99	9
	10 430.30	430.18	430.14	429.98	430.12	430.10	430.10	430.37	430.54	430.25	430.16	429.97	10
m ü.M.	11 430.29	430.20	430.13	429.97	430.13	430.09	430.42	430.96 +	430.23	430.20	430.15	429.97	11
	12 430.27	430.18	430.12	429.97	430.12	430.08	430.40	430.82	430.23	430.21	430.14	429.96	12
	13 430.26	430.17	430.11	429.97	430.12	430.09	430.46	430.67	430.21	430.20	430.22	429.94	13
	14 430.32	430.20	430.10	429.96	430.18	430.08	430.47	430.62	430.19	430.19	430.19	429.92	14
	15 430.37 +	430.19	430.10	429.96	430.19	430.07	430.48	430.63	430.17	430.13	430.19	429.91	15
	16 430.33	430.23 +	430.09	429.95	430.18	430.07	430.43	430.69	430.16	430.14	430.44	429.89	16
	17 430.34	430.22	430.08	429.94	430.17	430.06	430.41	430.88	430.14	430.08	430.37	429.90	17
	18 430.32	430.20	430.07	429.95	430.17	430.04	430.39	430.63	430.13	430.03	430.48 +	429.93	18
	19 430.30	430.18	430.06	429.95	430.16	430.03	430.38	430.61	430.10	430.01	430.38	429.91	19
	20 430.29	430.17	430.05	429.94	430.15	430.02	430.37	430.58	430.09	430.04	430.35	429.89	20
+ Maximum	21 430.32	430.17	430.04 -	429.94	430.15	430.02	430.39	430.55	430.11	430.20	430.33	429.87	21
	22 430.30	430.16	430.05	429.93	430.14	430.01	430.82	430.51	430.19	430.20	430.31	429.86	22
	23 430.28	430.16	430.09	429.93	430.19	430.03	430.85 +	430.48	430.13	430.13	430.29	429.85	23
	24 430.28	430.15	430.13	429.92 -	430.17	430.11	430.77	430.46	430.11	430.10	430.29	429.83	24
	25 430.26	430.14	430.12	429.92 -	430.15	429.98	430.74	430.44	430.14	430.08	430.28	429.83	25
	26 430.26	430.13 -	430.10	429.93	430.15	429.92	430.76	430.43	430.11	430.06	430.25	429.81	26
	27 430.26	430.17	430.08	429.98	430.23 +	429.88 -	430.75	430.41	430.08	430.04	430.23	429.81	27
	28 430.26	430.17	430.07	429.99	430.23 +	429.88 -	430.76	430.37 -	430.07	430.03	430.21	429.81	28
	29 430.24	430.16	430.06	430.00	430.20	429.93	430.85 +	430.37 -	430.04	430.00	430.19	429.80 -	29
	30 430.22	430.15	430.05	429.99	430.19	429.94	430.82	430.44	430.03 -	429.98	430.17	429.80 -	30
31 430.21 -	430.14	430.04 -	429.98	430.18	429.93	430.81	430.43	430.03 -	429.96 -	430.17	429.80 -	31	
Monatsmittel	430.30	430.18	430.11	429.97	430.15	430.06	430.41	430.60 +	430.20	430.10	430.21	429.93 -	m ü.M.
Spitze Datum	430.41 14.	430.25 16.	430.20 6.	430.04 - 1.	430.25 27.	430.20 24.	431.02 22.	431.14 + 11.	430.52 1.	430.37 8.	430.66 18.	430.17 1.	m ü.M.
Amplitude	0.22	0.13 -	0.17	0.14	0.26	0.35	1.13 +	0.81	0.50	0.42	0.76	0.39	m
Jahr	Mittel: 430.19 Spitze: 431.14 (11.08.2014) Minimum: 429.78 (29.12.2014) Amplitude: 1.36												



Periode	1999 - 2014 (15 Jahre)												
Monatsmittel	430.18	430.07 -	430.10	430.19	430.29	430.46	430.47	430.53 +	430.50	430.45	430.36	430.28	m ü.M.
Monats-Spitze Jahr	430.97 2013	430.71 - 2013	430.89 2001	431.21 2001	431.31 1999	431.38 2013	431.28 2010	431.52 + 2007	431.31 2012	431.52 + 2012	431.19 2002	431.17 2012	m ü.M.
Monats-Minimum Jahr	429.70 2005	429.64 2005	429.62 - 2012	429.62 - 2012	429.66 2011	429.76 2006	429.63 2006	429.64 2006	429.64 2003	429.66 2005	429.62 - 2005	429.78 + 2014	m ü.M.
Monats-Amplitude Jahr	0.49 2013	0.85 1999	0.93 2001	0.89 2008	1.00 1999	0.90 2006	1.13 2014	1.26 + 2005	0.76 2010	0.70 2012	0.76 2014	0.48 - 2012	m ü.M.
Periode	Mittel: 430.32 Spitze: 431.52 (09.08.2007) Minimum: 429.62 (29.03.2012) Amplitude: 1.90												



Grundwasserstände

Nr. 0206

Weststrasse - Zug

KANTON ZUG

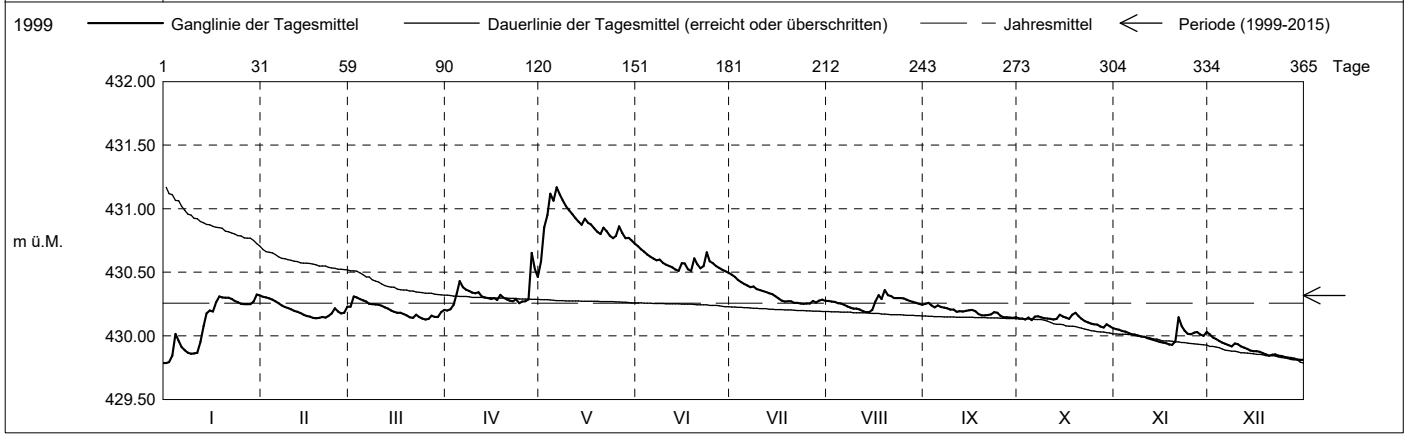
Koordinaten: 2'681'605' / 1'227'651'

Amt für Umwelt

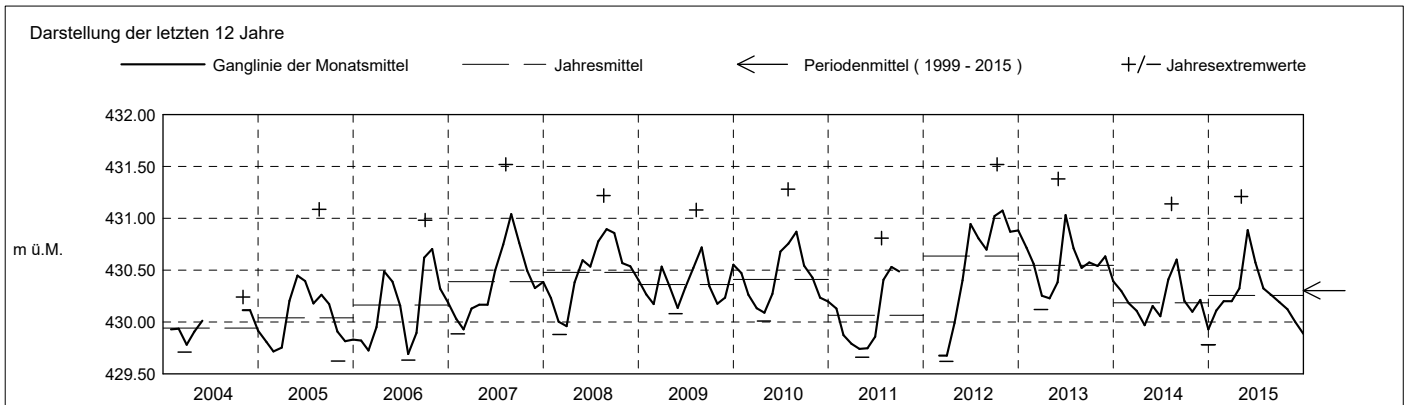
Abstichpunkt: 431.96 m ü.M. OK Terrain: 432.16 m ü.M.

2015	Januar	Februar	März	April	Mai	Juni	Juli	August	September	Oktober	November	Dezember		
Tagesmittel	1 429.79 -	430.31 +	430.23	430.20 -	430.58 -	430.71 +	430.48 +	430.27	430.25	430.14	430.05	430.01 +	1	
	2 429.79 -	430.30	430.31 +	430.21	430.85	430.68	430.46	430.27	430.26 +	430.14	430.05	429.99	2	
	3 429.84	430.29	430.30	430.24	430.95	430.66	430.44	430.27	430.24	430.13	430.04	429.97	3	
	4 430.02	430.28	430.29	430.33	431.12	430.64	430.42	430.26	430.23	430.14	430.03	429.96	4	
	5 429.96	430.27	430.28	430.43	431.06	430.62	430.41	430.25	430.24	430.12	430.02	429.95	5	
	6 429.91	430.26	430.27	430.38	431.17 +	430.61	430.39	430.24	430.23	430.15	430.01	429.94	6	
	7 429.89	430.24	430.25	430.36	431.11	430.59	430.38	430.23	430.22	430.15	430.01	429.93	7	
	8 429.87	430.23	430.25	430.35	431.07	430.60	430.39	430.22	430.22	430.15	430.00	429.92	8	
	9 429.86	430.22	430.25	430.34	431.02	430.57	430.37	430.21	430.21	430.14	429.99	429.94	9	
	10 429.86	430.21	430.24	430.33	430.99	430.56	430.36	430.21	430.21	430.14	429.99	429.93	10	
m ü.M.	11 429.87	430.20	430.24	430.34	430.96	430.55	430.35	430.21	430.19	430.13	429.98	429.92	11	
	12 429.95	430.19	430.22	430.31	430.92	430.54	430.35	430.20	430.19	430.13	429.98	429.91	12	
	13 430.08	430.18	430.21	430.30	430.90	430.52	430.33	430.19 -	430.19	430.13	429.97	429.90	13	
	14 430.18	430.17	430.20	430.30	430.87	430.51	430.33	430.19 -	430.20	430.17	429.96	429.88	14	
	15 430.20	430.16	430.19	430.29	430.92	430.57	430.31	430.20	430.20	430.15	429.95	429.88	15	
	16 430.19	430.15	430.18	430.30	430.89	430.57	430.29	430.27	430.20	430.14	429.95	429.88	16	
	17 430.26	430.14 -	430.18	430.28	430.88	430.52	430.28	430.32	430.19	430.13	429.94	429.88	17	
	18 430.31	430.14 -	430.17	430.32	430.85	430.51	430.27	430.29	430.17	430.17	429.93 -	429.86	18	
	19 430.30	430.14 -	430.16	430.30	430.82	430.61	430.27	430.36 +	430.16	430.18 +	429.93 -	429.85	19	
	20 430.30	430.15	430.15	430.29	430.80	430.56	430.27	430.32	430.16	430.15	429.96	429.84	20	
+ Maximum	21 430.30	430.14 -	430.14	430.28	430.85	430.53	430.26	430.31	430.16	430.13	430.15 +	429.85	21	
	22 430.29	430.16	430.17	430.27	430.82	430.55	430.26	430.30	430.17	430.12	430.07	429.85	22	
	23 430.27	430.18	430.15	430.29	430.79	430.66	430.25 -	430.30	430.19	430.11	430.04	429.84	23	
	24 430.26	430.22	430.14	430.26	430.77	430.59	430.25 -	430.30	430.18	430.10	430.02	429.84	24	
	25 430.25	430.19	430.13 -	430.27	430.79	430.57	430.25 -	430.29	430.16	430.09	430.01	429.83	25	
	- Minimum	26 430.25	430.18	430.13 -	430.27	430.86	430.55	430.26	430.29	430.15	430.09	430.02	429.83	26
		27 430.25	430.18	430.16	430.29	430.81	430.53	430.27	430.27	430.15	430.07	430.03	429.83	27
	+ Maximum	28 430.25	430.23	430.15	430.65 +	430.77	430.52	430.26	430.27	430.14 -	430.07	430.01	429.82	28
		29 430.27	430.15	430.15	430.52	430.77	430.51	430.28	430.26	430.14 -	430.09	430.00	429.81 -	29
		30 430.33 +	430.19	430.19	430.46	430.75	430.50 -	430.29	430.25	430.15	430.08	430.03	429.81 -	30
31 430.32		430.20	430.20	430.46	430.73	430.50 -	430.29	430.24	430.15	430.06 -	430.03	429.81 -	31	
Monatsmittel	430.11	430.20	430.20	430.33	430.88 +	430.57	430.32	430.26	430.19	430.12	430.00	429.89 -	m ü.M.	
Spitze Datum	430.35 30.	430.32 1.	430.34 2.	430.76 28.	431.21 + 6.	430.72 1.	430.49 1.	430.40 19.	430.28 1.	430.20 18.	430.17 21.	430.02 - 1.	m ü.M.	
Amplitude	0.57	0.19	0.22	0.57	0.77 +	0.23	0.25	0.22	0.15 -	0.15 -	0.25	0.22	m	

Jahr Mittel: 430.26 Spitze: 431.21 (06.05.2015) Minimum: 429.78 (01.01.2015) Amplitude: 1.43



Periode	1999 - 2015 (16 Jahre)												
Monatsmittel	430.18	430.07 -	430.10	430.20	430.33	430.46	430.46	430.51 +	430.48	430.43	430.34	430.26	m ü.M.
Monats-Spitze Jahr	430.97 2013	430.71 - 2013	430.89 2001	431.21 2001	431.31 1999	431.38 2013	431.28 2010	431.52 + 2007	431.31 2012	431.52 + 2012	431.19 2002	431.17 2012	m ü.M.
Monats-Minimum Jahr	429.70 2005	429.64 2005	429.62 - 2012	429.62 - 2012	429.66 2011	429.76 2006	429.63 2006	429.64 2006	429.64 2003	429.66 2005	429.62 - 2005	429.78 + 2014	m ü.M.
Monats-Amplitude Jahr	0.57 2015	0.85 1999	0.93 2001	0.89 2008	1.00 1999	0.90 2006	1.13 2014	1.26 + 2005	0.76 2010	0.70 2012	0.76 2014	0.48 - 2012	m ü.M.
Periode	Mittel: 430.32 Spitze: 431.52 (09.08.2007) Minimum: 429.62 (29.03.2012) Amplitude: 1.90												



Grundwasserstände

Nr. 0206

Weststrasse - Zug

KANTON ZUG

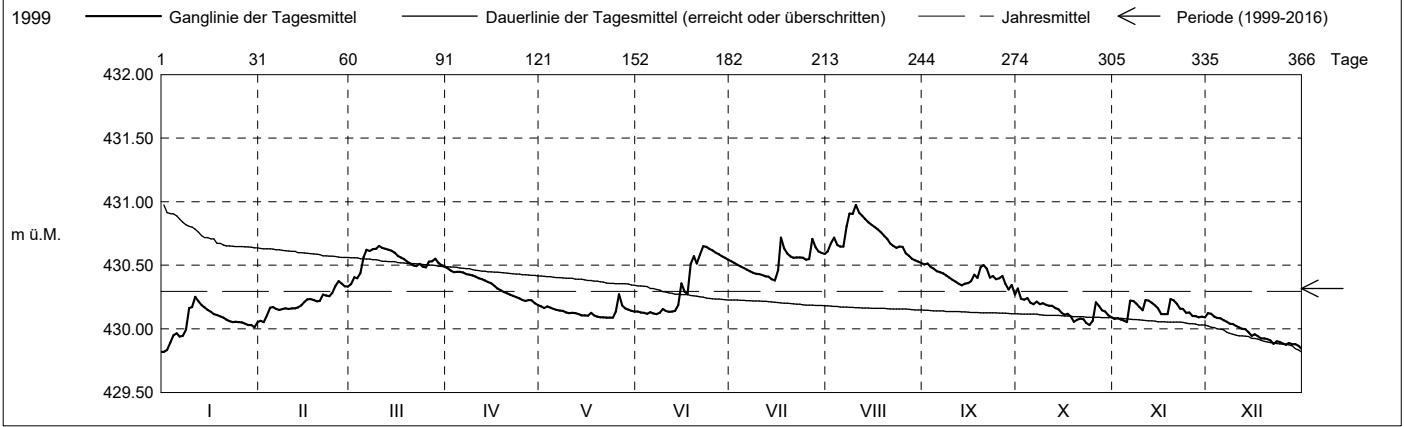
Koordinaten: 2'681'605' / 1'227'651'

Amt für Umwelt

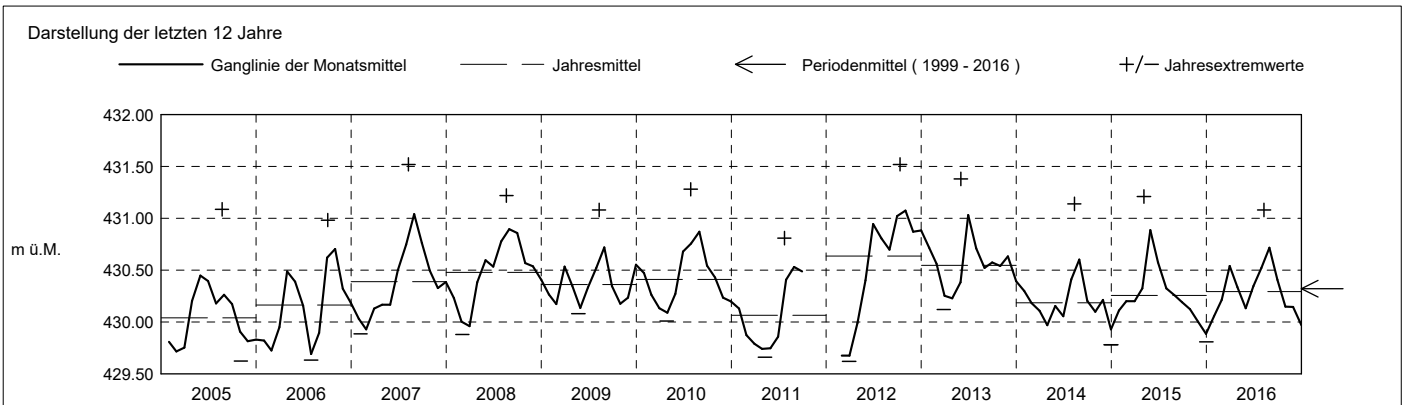
Abstichpunkt: 431.96 m ü.M. OK Terrain: 432.16 m ü.M.

2016	Januar	Februar	März	April	Mai	Juni	Juli	August	September	Oktober	November	Dezember	
Tagesmittel	1 429.82 -	430.06	430.35 -	430.48 +	430.18	430.13	430.53	430.61	430.51 +	430.32 +	430.08	430.12 +	1
	2 429.83	430.05 -	430.40	430.46 +	430.16	430.13	430.52	430.67	430.51 +	430.24	430.08	430.12 +	2
	3 429.89	430.11	430.40	430.45	430.18	430.13	430.50	430.72	430.49	430.23	430.07	430.10	3
	4 429.95	430.17	430.44	430.45	430.17	430.12 -	430.49	430.66	430.47	430.24	430.06	430.08	4
	5 429.96	430.17	430.56	430.45	430.16	430.13	430.48	430.65	430.45	430.21	430.05 -	430.08	5
	6 429.94	430.16	430.62	430.44	430.15	430.12 -	430.47	430.65	430.45	430.19	430.22	430.07	6
	7 429.95	430.15	430.61	430.43	430.14	430.12 -	430.45	430.81	430.43	430.21	430.22	430.05	7
	8 429.99	430.16	430.63	430.43	430.14	430.12 -	430.44	430.91	430.42	430.19	430.20	430.04	8
	9 430.16	430.16	430.63	430.42	430.13	430.16	430.43	430.90	430.40	430.20	430.17	430.04	9
	10 430.17	430.16	430.65 +	430.41	430.12	430.14	430.43	430.97 +	430.38	430.19	430.14	430.02	10
m ü.M.	11 430.25 +	430.16	430.64	430.40	430.13	430.13	430.42	430.91	430.37	430.18	430.23 +	430.01	11
	12 430.22	430.16	430.63	430.39	430.12	430.14	430.41	430.89	430.35	430.18	430.22	430.00	12
	13 430.19	430.17	430.62	430.38	430.12	430.14	430.41	430.86	430.34	430.16	430.20	430.00	13
	14 430.17	430.18	430.61	430.37	430.11	430.19	430.39	430.84	430.36	430.15	430.18	429.97	14
	15 430.15	430.21	430.60	430.36	430.11	430.19	430.36	430.82	430.36	430.13	430.16	429.94	15
	16 430.13	430.23	430.58	430.34	430.10	430.29	430.46	430.80	430.37	430.11	430.12	429.96	16
	17 430.12	430.23	430.56	430.32	430.13	430.27	430.72 +	430.78	430.43	430.12	430.12	429.94	17
	18 430.11	430.23	430.55	430.30	430.11	430.51	430.63	430.76	430.40	430.10	430.12	429.92	18
	19 430.10	430.22	430.53	430.29	430.10	430.57	430.59	430.73	430.49	430.06	430.23 +	429.92	19
	20 430.09	430.22	430.51	430.28	430.09 -	430.51	430.57	430.71	430.50	430.07	430.23 +	429.92	20
+ Maximum	21 430.07	430.27	430.50	430.27	430.09 -	430.58	430.56	430.67	430.47	430.08	430.20	429.91	21
	22 430.06	430.26	430.49	430.26	430.09 -	430.65 +	430.56	430.65	430.40	430.08	430.16	429.88	22
	23 430.05	430.26	430.51	430.25	430.09 -	430.64	430.56	430.64	430.41	430.04	430.16	429.90	23
	24 430.05	430.28	430.49	430.24	430.09 -	430.63	430.56	430.65	430.39	430.03 -	430.13	429.90	24
	25 430.05	430.34	430.48	430.23	430.14	430.62	430.54	430.64	430.40	430.06	430.13	429.88	25
	26 430.05	430.37 +	430.53	430.22	430.27 +	430.60	430.55	430.59	430.42	430.21	430.10	429.87	26
	27 430.04	430.35	430.53	430.23	430.18	430.59	430.71	430.58	430.36	430.18	430.10	429.89	27
	28 430.03	430.34	430.55	430.23	430.16	430.57	430.64	430.55	430.31	430.15	430.09	429.88	28
	29 430.03	430.33	430.52	430.20	430.15	430.56	430.61	430.54	430.35	430.14	430.10	429.88	29
	30 430.01		430.50	430.19 -	430.14	430.54	430.60	430.53	430.27 -	430.11	430.09	429.87	30
31 430.05		430.49		430.14	430.54	430.59	430.52 -		430.09		429.84 -	31	
Monatsmittel	430.05	430.21	430.54	430.34	430.13	430.35	430.52	430.72 +	430.41	430.15	430.15	429.97 -	m ü.M.
Spitze Datum	430.26 11.	430.38 25.	430.66 10.	430.48 1.	430.33 26.	430.66 22.	430.78 17.	431.08 + 9.	430.54 2.	430.37 1.	430.33 19.	430.17 - 2.	m ü.M.
Amplitude	0.45	0.35	0.33	0.31	0.25 -	0.55	0.41	0.57 +	0.33	0.38	0.34	0.34	m

Jahr Mittel: 430.29 Spitze: 431.08 (09.08.2016) Minimum: 429.81 (01.01.2016) Amplitude: 1.27



Periode	1999 - 2016 (17 Jahre)												
Monatsmittel	430.17	430.08 -	430.13	430.20	430.32	430.46	430.46	430.53 +	430.48	430.41	430.33	430.24	m ü.M.
Monats-Spitze Jahr	430.97 2013	430.71 - 2013	430.89 2001	431.21 2001	431.31 1999	431.38 2013	431.28 2010	431.52 + 2007	431.31 2012	431.52 + 2012	431.19 2002	431.17 2012	m ü.M.
Monats-Minimum Jahr	429.70 2005	429.64 2005	429.62 - 2012	429.62 - 2012	429.66 2011	429.76 2006	429.63 2006	429.64 2006	429.64 2003	429.66 2005	429.62 - 2005	429.78 + 2014	m ü.M.
Monats-Amplitude Jahr	0.57 2015	0.85 1999	0.93 2001	0.89 2008	1.00 1999	0.90 2006	1.13 2014	1.26 + 2005	0.76 2010	0.70 2012	0.76 2014	0.48 - 2012	m ü.M.
Periode	Mittel: 430.32 Spitze: 431.52 (09.08.2007) Minimum: 429.62 (29.03.2012) Amplitude: 1.90												



Grundwasserstände

Nr. 0206

Weststrasse - Zug

KANTON ZUG

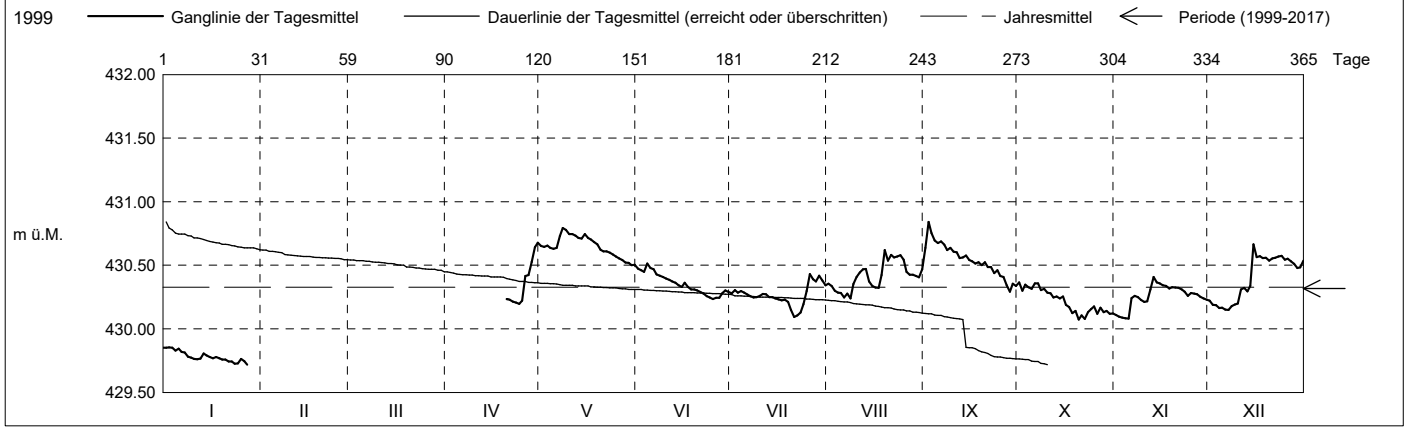
Koordinaten: 2'681'605' / 1'227'651'

Amt für Umwelt

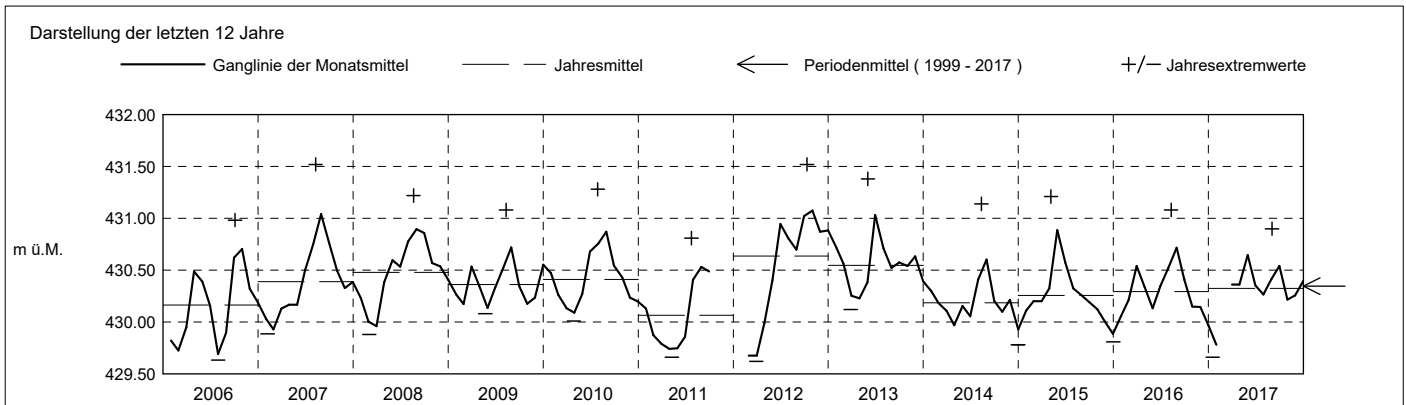
Abstichpunkt: 431.96 m ü.M. OK Terrain: 432.16 m ü.M.

2017	Januar	Februar	März	April	Mai	Juni	Juli	August	September	Oktober	November	Dezember		
Tagesmittel	1	429.85 +				430.65	430.47	430.28	430.35	430.64	430.36 +	430.11	430.22	1
	2	429.85 +				430.65	430.46	430.30	430.34	430.84 +	430.30	430.10	430.19	2
	3	429.85 +				430.65	430.45	430.29	430.30	430.75	430.35	430.09	430.19	3
	4	429.83				430.64	430.51 +	430.30	430.28	430.70	430.33	430.08 -	430.16	4
	5	429.84				430.63	430.48	430.29	430.28	430.67	430.32	430.08 -	430.17	5
	6	429.82				430.64	430.47	430.27	430.25	430.69	430.36 +	430.24	430.15 -	6
	7	429.81				430.73	430.43	430.26	430.28	430.66	430.36 +	430.26	430.15 -	7
	8	429.78				430.79 +	430.42	430.25	430.24 -	430.62	430.30	430.25	430.18	8
	9	429.77				430.78	430.41	430.25	430.35	430.64	430.32	430.23	430.19	9
	10	429.76				430.74	430.39	430.26	430.41	430.61	430.28	430.21	430.20	10
m ü.M.	11	429.76				430.75	430.39	430.27	430.44	430.60	430.28	430.22	430.31	11
	12	429.76				430.73	430.37	430.27	430.47	430.56	430.25	430.31	430.32	12
	13	429.80				430.71	430.36	430.25	430.47	430.56	430.26	430.41 +	430.29	13
	14	429.79				430.71	430.34	430.25	430.37	430.58	430.24	430.36	430.34	14
	15	429.78				430.74	430.33	430.24	430.34	430.54	430.25	430.36	430.67 +	15
	16	429.77				430.71	430.36	430.23	430.33	430.53	430.19	430.34	430.56	16
	17	429.78				430.70	430.33	430.23	430.32	430.51	430.17	430.34	430.57	17
	18	429.77				430.68	430.31	430.23	430.42	430.52	430.12	430.32	430.56	18
	19	429.76				430.67	430.31	430.21	430.62 +	430.50	430.14	430.33	430.56	19
	20	429.76			430.23	430.62	430.30	430.15	430.54	430.52	430.07 -	430.32	430.54	20
+ Maximum	21	429.74			430.23	430.61	430.29	430.09 -	430.58	430.49	430.11	430.32	430.55	21
	22	429.74			430.21	430.61	430.28	430.11	430.56	430.49	430.08	430.31	430.56	22
	23	429.73			430.21	430.60	430.26	430.13	430.57	430.44	430.13	430.29	430.57	23
	24	429.73			430.20 -	430.58	430.25	430.19	430.58	430.46	430.16	430.26	430.57	24
	25	429.76			430.22	430.57	430.23 -	430.30	430.54	430.42	430.18	430.28	430.55	25
	26	429.75			430.42	430.55	430.24	430.43 +	430.45	430.41	430.12	430.28	430.55	26
	27	429.72 -			430.42	430.54	430.24	430.39	430.42	430.41	430.17	430.28	430.53	27
	28				430.52	430.52	430.28	430.37	430.42	430.29 -	430.13	430.25	430.51	28
	29				430.64	430.52	430.30	430.42	430.41	430.36	430.14	430.24	430.48	29
	30				430.68 +	430.50 -	430.29	430.38	430.40	430.34	430.12	430.23	430.48	30
31					430.50 -		430.34	430.47		430.12		430.54	31	
Monatsmittel	429.78 -			430.36	430.65 +	430.35	430.26	430.41	430.54	430.22	430.26	430.40	m ü.M.	
Spitze Datum	429.91 - 3.			430.72 29.	430.84 8.	430.54 4.	430.51 25.	430.77 18.	430.90 + 2.	430.44 3.	430.45 12.	430.75 15.	m ü.M.	
Amplitude	0.25 -			0.58	0.35	0.31	0.45	0.55	0.68 +	0.42	0.43	0.62	m	

Jahr Mittel: 430.33 Spitze: 430.90 (02.09.2017) Minimum: 429.66 (16.01.2017) Amplitude: 1.24



Periode	1999 - 2017 (18 Jahre)												
Monatsmittel	430.15	430.08 -	430.13	430.21	430.33	430.45	430.45	430.52 +	430.48	430.40	430.32	430.25	m ü.M.
Monats-Spitze Jahr	430.97 2013	430.71 - 2013	430.89 2001	431.21 2001	431.31 1999	431.38 2013	431.28 2010	431.52 + 2007	431.31 2012	431.52 + 2012	431.19 2002	431.17 2012	m ü.M.
Monats-Minimum Jahr	429.66 2017	429.64 2005	429.62 - 2012	429.62 - 2012	429.66 2011	429.76 2006	429.63 2006	429.64 2006	429.64 2003	429.66 2005	429.62 - 2005	429.78 + 2014	m ü.M.
Monats-Amplitude Jahr	0.57 - 2015	0.85 1999	0.93 2001	0.89 2008	1.00 1999	0.90 2006	1.13 2014	1.26 + 2005	0.76 2010	0.70 2012	0.76 2014	0.62 2017	m ü.M.
Periode	Mittel: 430.32	Spitze: 431.52 (09.08.2007)						Minimum: 429.62 (29.03.2012)			Amplitude: 1.90		



Grundwasserstände

Nr. 0206

Weststrasse - Zug

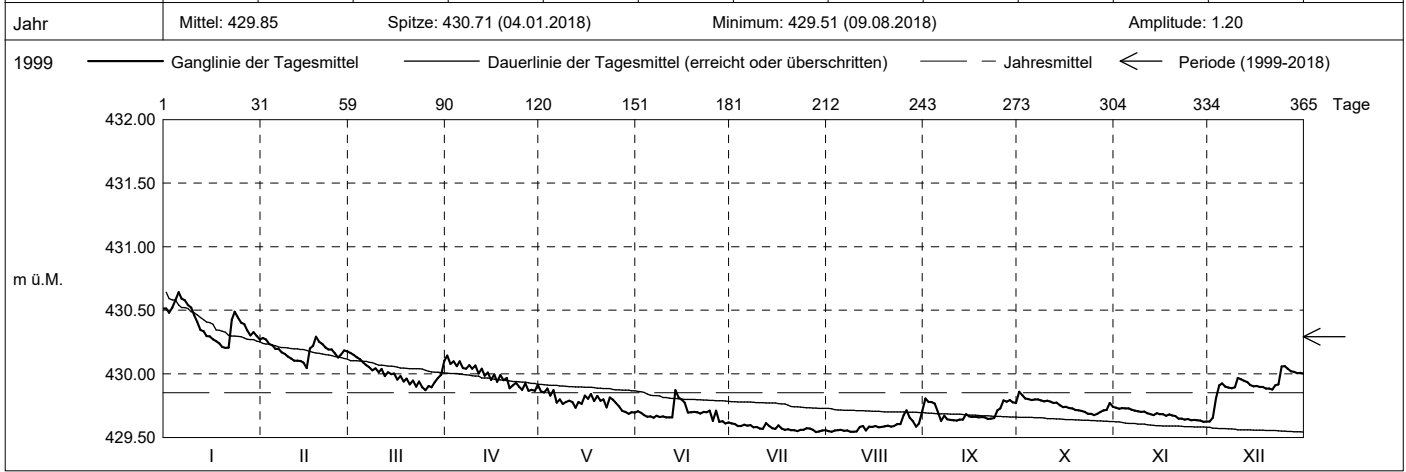
KANTON ZUG

Koordinaten: 2'681'605' / 1'227'651'

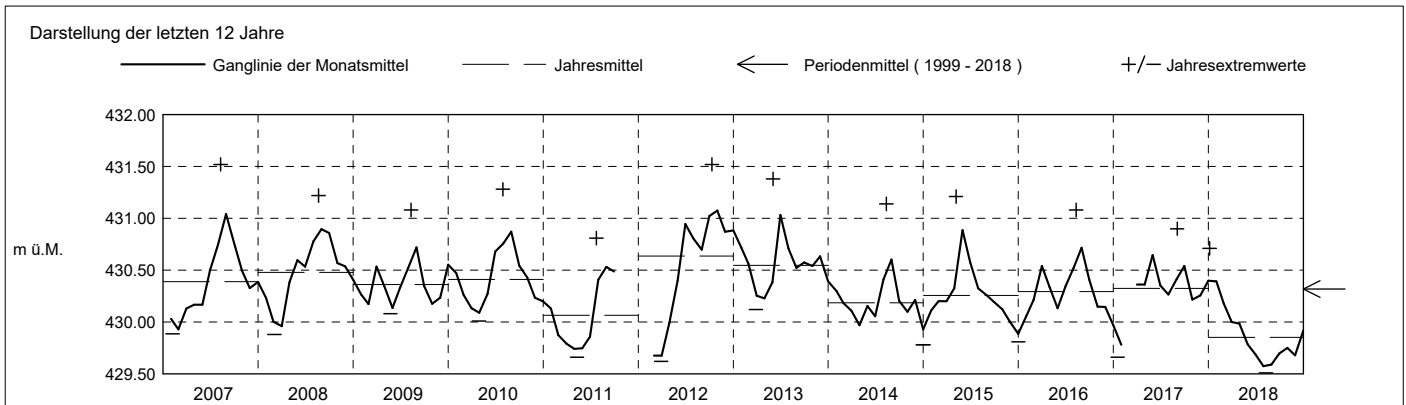
Amt für Umwelt

Abstichpunkt: 431.96 m ü.M. OK Terrain: 432.16 m ü.M.

2018	Januar	Februar	März	April	Mai	Juni	Juli	August	September	Oktober	November	Dezember						
Tagesmittel	1 430.51 2 430.48 3 430.52 4 430.58 5 430.64 +	430.28 430.27 430.23 430.22 430.20	430.16 + 430.15 430.13 430.12 430.09	430.14 + 430.08 430.10 430.06 430.10	429.86 429.85 429.89 + 429.83 429.87	429.71 429.69 429.67 429.66 429.67	429.61 + 429.60 429.59 429.59 429.60	429.55 429.54 - 429.58 429.56 429.56	429.81 + 429.78 429.78 429.77 429.70	429.86 + 429.83 429.81 429.80 429.79	429.73 + 429.73 + 429.73 + 429.73 + 429.73 +	429.63 - 429.65 429.65 429.64 429.64	1 2 3 4 5 6 7 8 9 10 11 12 13 14 15					
m ü.M.	16 430.41 17 430.35 18 430.33 19 430.30 20 430.29	430.10 430.10 430.10 430.09 430.04 -	430.04 429.98 430.01 430.00 430.00	430.00 430.04 429.98 430.01 429.95	429.78 429.73 429.78 429.76 429.83	429.66 429.66 429.81 429.57 429.80	429.57 429.61 + 429.59 429.57 429.57	429.58 429.55 429.55 429.58 429.58	429.63 - 429.64 429.64 429.68 429.67	429.72 429.80 429.71 429.78 429.74	429.69 429.71 429.67 429.69 429.68	429.90 429.89 429.89 429.89 429.90	16 17 18 19 20					
+ Maximum	21 430.21 22 430.26 23 430.24 24 430.49 25 430.40	430.20 430.22 430.29 + 430.25 430.19	429.95 429.98 429.94 429.96 429.92	429.99 429.94 429.99 429.95 429.97	429.80 429.84 429.79 429.83 429.79	429.77 429.69 429.70 429.70 429.70	429.59 429.57 429.56 429.56 429.56	429.59 429.58 429.58 429.60 429.55	429.66 429.66 429.66 429.65 429.66	429.74 429.73 429.73 429.71 429.71	429.68 429.67 429.68 429.68 429.67	429.90 429.90 429.90 430.06 + 430.06 +	16 17 18 19 20					
- Minimum	26 430.39 27 430.34 28 430.30 29 430.33 30 430.30 31 430.27	430.15 430.18 430.17 430.19 430.19	429.90 429.89 429.93 429.97 429.99	429.93 429.87 - 429.70 429.87 - 429.70	429.74 429.71 429.70 429.61 - 429.70	429.70 429.63 429.63 429.55 429.62	429.71 429.56 429.56 429.55 429.56	429.71 + 429.65 429.63 429.59 429.61 +	429.79 429.78 429.79 429.78 429.77	429.68 429.70 429.71 429.72 429.77	429.64 429.63 429.63 429.62 - 429.63	430.04 430.02 430.01 430.01 430.00	26 27 28 29 30 31					
Monatsmittel	430.39 +	430.18	430.00	429.98	429.78	429.69	429.57 -	429.59	429.70	429.75	429.68	429.92	m ü.M.					
Spitze Datum	430.71 + 4.	430.33 1.	430.22 1.	430.17 1.	429.95 1.	429.94 13.	429.69 - 12.	429.79 31.	429.82 1.	429.90 1.	429.77 2.	430.12 24.	m ü.M.					
Amplitude	0.52 +	0.33	0.37	0.39	0.29	0.35	0.17	0.28	0.21	0.25	0.16 -	0.50	m					
Jahr	Mittel: 429.85												Spitze: 430.71 (04.01.2018)		Minimum: 429.51 (09.08.2018)		Amplitude: 1.20	



Periode	1999 - 2018 (19 Jahre)																	
Monatsmittel	430.16	430.09 -	430.12	430.20	430.31	430.41	430.40	430.47 +	430.44	430.37	430.29	430.23	m ü.M.					
Monats-Spitze Jahr	430.97 2013	430.71 - 2013	430.89 2001	431.21 2001	431.31 1999	431.38 2013	431.28 2010	431.52 + 2007	431.31 2012	431.52 + 2012	431.19 2002	431.17 2012	m ü.M.					
Monats-Minimum Jahr	429.66 + 2017	429.64 2005	429.62 2012	429.62 2012	429.66 + 2011	429.59 2018	429.52 2018	429.51 - 2018	429.61 2018	429.65 2018	429.61 2018	429.62 2018	m ü.M.					
Monats-Amplitude Jahr	0.57 - 2015	0.85 1999	0.93 2001	0.89 2008	1.00 1999	0.90 2006	1.13 2014	1.26 + 2005	0.76 2010	0.70 2012	0.76 2014	0.62 2017	m ü.M.					
Periode	Mittel: 430.29												Spitze: 431.52 (09.08.2007)		Minimum: 429.51 (09.08.2018)		Amplitude: 2.01	



Grundwasserstände

Nr. 0206

Weststrasse - Zug

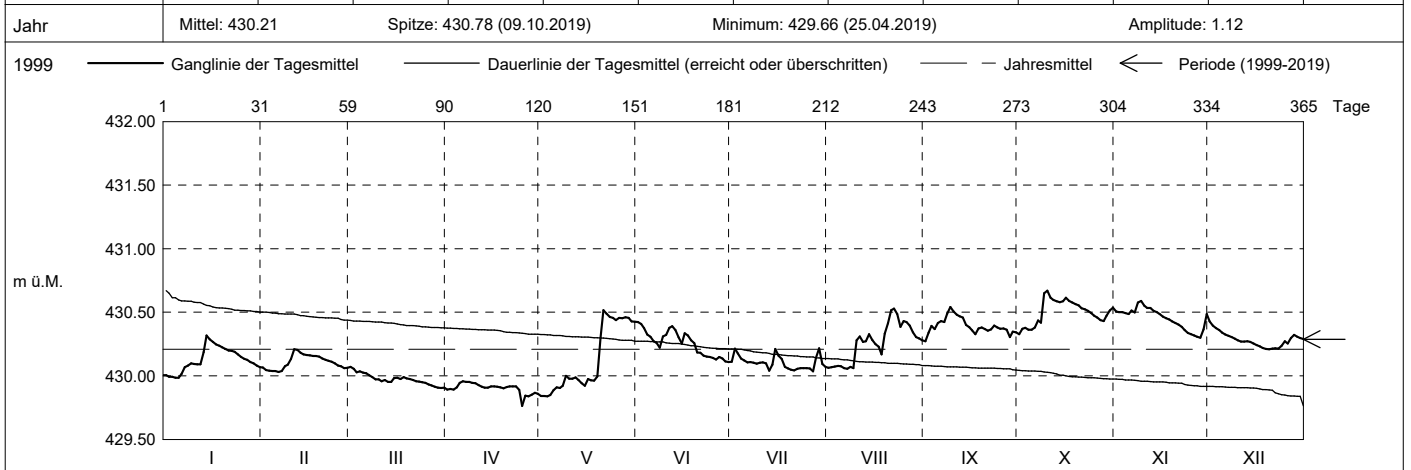
KANTON ZUG

Koordinaten: 2'681'605' / 1'227'651'

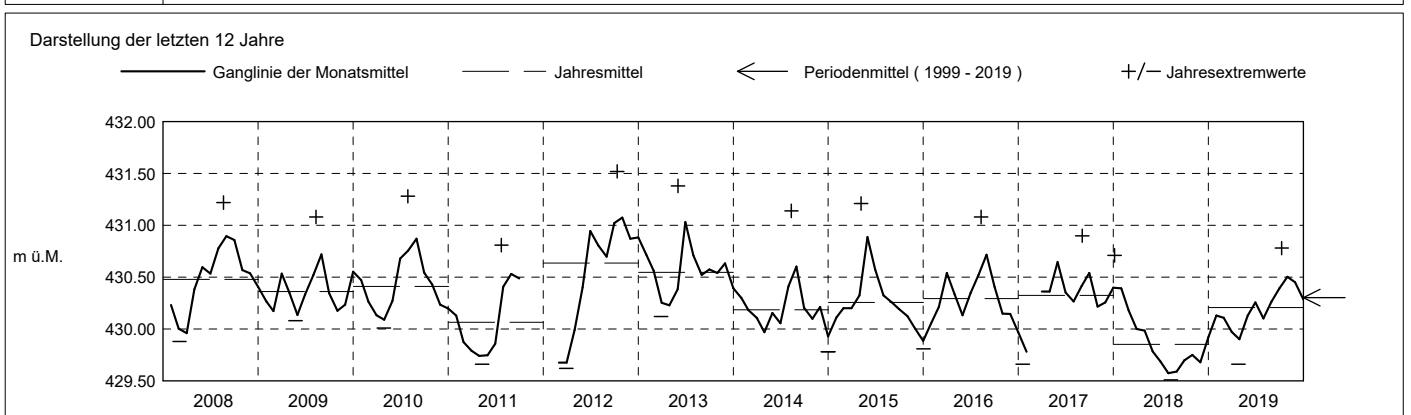
Amt für Umwelt

Abstichpunkt: 431.96 m ü.M. OK Terrain: 432.16 m ü.M.

2019	Januar	Februar	März	April	Mai	Juni	Juli	August	September	Oktober	November	Dezember	
Tagesmittel	1 430.00	430.06	430.07 +	429.89	429.84 -	430.42 +	430.11	430.06 -	430.27 -	430.33 -	430.51	430.43 +	1
	2 429.99 -	430.04	430.06	429.90	429.84 -	430.41	430.21	430.07	430.34	430.37	430.50	430.39	2
	3 429.99 -	430.04	430.03	429.89	429.84 -	430.38	430.18	430.07	430.39	430.38	430.50	430.38	3
	4 429.99 -	430.04	430.03	429.91	429.85	430.33	430.14	430.08	430.37	430.36	430.49	430.36	4
	5 429.99 -	430.04	430.02	429.94	429.89	430.31	430.12	430.07	430.42	430.36	430.49	430.34	5
	6 430.02	430.03 -	430.02	429.96 +	429.91	430.27	430.11	430.06 -	430.43	430.38	430.51	430.32	6
	7 430.07	430.04	430.01	429.95	429.90	430.26	430.11	430.06 -	430.42	430.44	430.50	430.32	7
	8 430.08	430.08	429.99	429.95	429.92	430.22	430.10	430.07	430.49	430.42	430.58	430.30	8
	9 430.10	430.09	429.97	429.94	430.00	430.31	430.10	430.06 -	430.54 +	430.65	430.59 +	430.29	9
	10 430.09	430.13	429.97	429.94	429.98	430.32	430.10	430.28	430.51	430.67 +	430.55	430.28	10
m ü.M.	11 430.09	430.21 +	429.96	429.93	429.98	430.38	430.11	430.31	430.48	430.61	430.54	430.27	11
	12 430.09	430.20	429.97	429.91	429.99	430.39	430.10	430.27	430.47	430.60	430.54	430.27	12
	13 430.19	430.18	429.95	429.91	429.97	430.36	430.04 -	430.27	430.46	430.59	430.51	430.27	13
	14 430.32 +	430.17	429.95	429.91	429.94	430.30	430.09	430.33	430.40	430.58	430.50	430.27	14
	15 430.29	430.16	429.98	429.92	429.92	430.25	430.21	430.28	430.38	430.59	430.49	430.26	15
	16 430.27	430.16	429.98	429.92	429.98	430.33	430.16	430.25	430.36	430.61	430.46	430.24	16
	17 430.25	430.16	429.97	429.91	429.96	430.32	430.13	430.23	430.33	430.59	430.45	430.23	17
	18 430.24	430.16	429.99	429.91	429.96	430.28	430.07	430.17	430.37	430.58	430.44	430.22	18
	19 430.23	430.15	429.98	429.90	429.99	430.26	430.06	430.33	430.38	430.57	430.43	430.21 -	19
	20 430.21	430.14	429.97	429.91	430.30	430.18	430.05	430.41	430.37	430.55	430.42	430.21 -	20
+ Maximum	21 430.20	430.13	429.97	429.92	430.52 +	430.18	430.04 -	430.52	430.36	430.53	430.40	430.21 -	21
	22 430.20	430.12	429.96	429.92	430.49	430.16	430.06	430.53 +	430.36	430.52	430.38	430.22	22
	23 430.19	430.11	429.96	429.92	430.46	430.15	430.06	430.48	430.39	430.51	430.36	430.21 -	23
	24 430.17	430.10	429.95	429.89	430.46	430.15	430.06	430.39	430.38	430.49	430.34	430.24	24
	25 430.15	430.08	429.94	429.76 -	430.44	430.14	430.06	430.43	430.37	430.47	430.33	430.27	25
	26 430.13	430.07	429.93	429.84	430.46	430.13	430.06	430.42	430.37	430.46	430.32	430.25	26
	27 430.13	430.06	429.93	429.84	430.45	430.15	430.04 -	430.39	430.36	430.44	430.31	430.30	27
	28 430.11	430.06	429.91	429.85	430.46	430.14	430.14	430.34	430.30	430.43	430.30 -	430.32	28
	29 430.10		429.91	429.87	430.46	430.11 -	430.22 +	430.30	430.35	430.47	430.37	430.31	29
	30 430.08		429.90 -	429.86	430.43	430.11 -	430.09	430.29	430.34	430.51	430.49	430.30	30
	31 430.07		429.91	430.43	430.43	430.11 -	430.07	430.28	430.34	430.54	430.49	430.29	31
Monatsmittel	430.13	430.11	429.97	429.90 -	430.13	430.26	430.10	430.26	430.39	430.50 +	430.45	430.28	m ü.M.
Spitze Datum	430.33 14.	430.23 11.	430.10 1.	429.99 - 5.	430.62 20.	430.46 11.	430.38 28.	430.62 20.	430.58 9.	430.78 + 9.	430.62 8.	430.45 1.	m ü.M.
Amplitude	0.36	0.22 -	0.22 -	0.33	0.82 +	0.37	0.38	0.58	0.37	0.49	0.33	0.26	m
Jahr	Mittel: 430.21		Spitze: 430.78 (09.10.2019)				Minimum: 429.66 (25.04.2019)				Amplitude: 1.12		



Periode	1999 - 2019 (20 Jahre)												
Monatsmittel	430.16	430.09 -	430.11	430.19	430.30	430.40	430.39	430.46 +	430.44	430.37	430.30	430.24	m ü.M.
Monats-Spitze Jahr	430.97 2013	430.71 - 2013	430.89 2001	431.21 2001	431.31 1999	431.38 2013	431.28 2010	431.52 + 2007	431.31 2012	431.52 + 2012	431.19 2002	431.17 2012	m ü.M.
Monats-Minimum Jahr	429.66 + 2017	429.64 2005	429.62 2012	429.62 2012	429.66 + 2011	429.59 2018	429.52 2018	429.51 - 2018	429.61 2018	429.65 2018	429.61 2018	429.62 2018	m ü.M.
Monats-Amplitude Jahr	0.57 - 2015	0.85 1999	0.93 2001	0.89 2008	1.00 1999	0.90 2006	1.13 2014	1.26 + 2005	0.76 2010	0.70 2012	0.76 2014	0.62 2017	m ü.M.
Periode	Mittel: 430.29		Spitze: 431.52 (09.08.2007)				Minimum: 429.51 (09.08.2018)				Amplitude: 2.01		



Grundwasserstände**Nr. 0206****Weststrasse - Zug****KANTON ZUG**

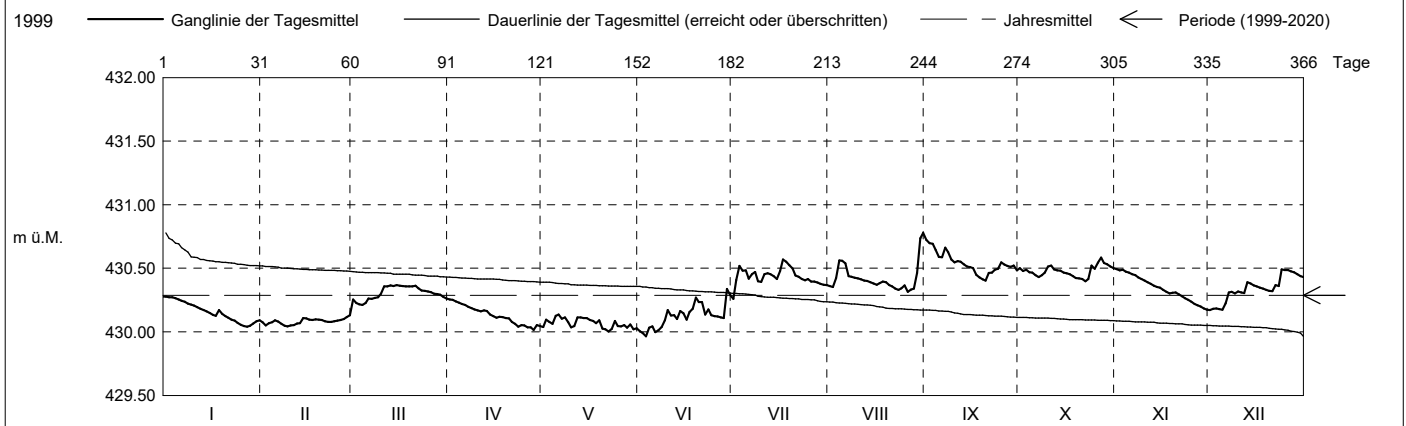
Koordinaten: 2'681'605' / 1'227'651'

Amt für Umwelt

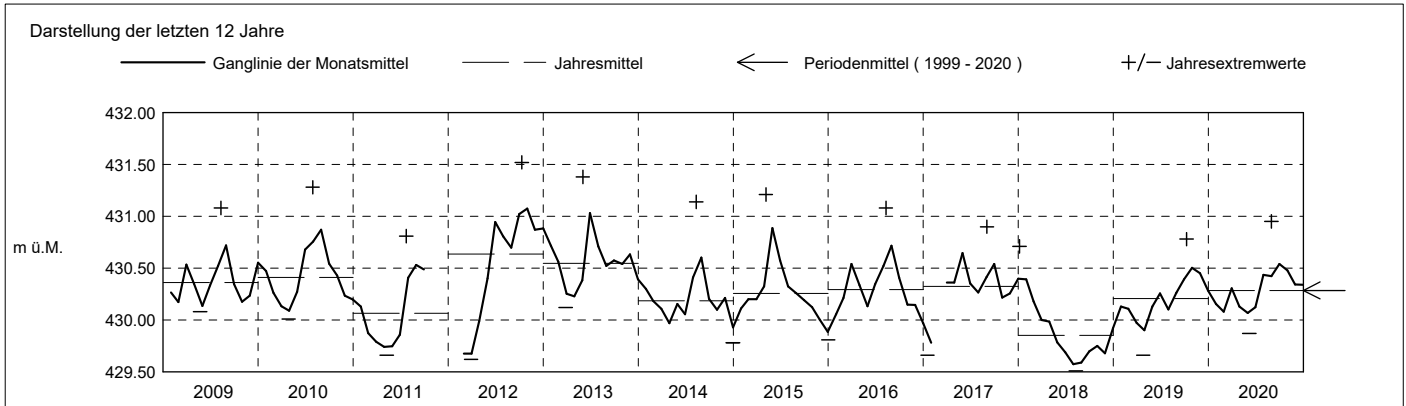
Abstichpunkt: 431.96 m ü.M. OK Terrain: 432.16 m ü.M.

2020	Januar	Februar	März	April	Mai	Juni	Juli	August	September	Oktober	November	Dezember	
Tagesmittel	1 430.28 +	430.08	430.25	430.26 +	430.04	430.00	430.26 -	430.36	430.72 +	430.50	430.49 +	430.17 -	1
	2 430.27	430.05	430.23	430.25	430.10	429.99	430.41	430.35	430.70	430.48	430.48	430.18	2
	3 430.27	430.07	430.22	430.24	430.08	429.96 -	430.52	430.42	430.69	430.49	430.49 +	430.18	3
	4 430.27	430.07	430.21 -	430.23	430.06	430.03	430.48	430.56	430.64	430.47	430.47	430.18	4
	5 430.26	430.09	430.23	430.22	430.13	430.04	430.48	430.56	430.59	430.47	430.46	430.17 -	5
	6 430.24	430.08	430.26	430.21	430.14 +	430.00	430.42	430.54	430.59	430.45	430.45	430.22	6
	7 430.24	430.06	430.26	430.20	430.10	430.01	430.45	430.44	430.66	430.43	430.45	430.31	7
	8 430.22	430.05	430.27	430.19	430.11	430.04	430.47	430.43	430.63	430.45	430.43	430.31	8
	9 430.21	430.04 -	430.27	430.18	430.07	430.09	430.40	430.43	430.57	430.47	430.41	430.30	9
	10 430.21	430.05	430.30	430.17	430.03	430.17	430.39	430.42	430.55	430.51	430.40	430.32	10
m ü.M.	11 430.19	430.05	430.36	430.16	430.04	430.13	430.45	430.41	430.55	430.52	430.39	430.31	11
	12 430.18	430.06	430.36	430.17	430.11	430.13	430.46	430.40	430.55	430.49	430.38	430.30	12
	13 430.17	430.07	430.37 +	430.16	430.11	430.10	430.45	430.40	430.53	430.48	430.36	430.39	13
	14 430.16	430.11	430.36	430.14	430.11	430.16	430.44	430.39	430.51	430.48	430.35	430.38	14
	15 430.15	430.10	430.37 +	430.12	430.11	430.15	430.41	430.38	430.51	430.47	430.35	430.36	15
	16 430.13	430.10	430.36	430.11	430.09	430.10	430.48	430.37	430.50	430.46	430.33	430.36	16
	17 430.13	430.09	430.36	430.12	430.09	430.16	430.57 +	430.38	430.45	430.45	430.32	430.35	17
	18 430.17	430.10	430.36	430.12	430.07	430.18	430.55	430.40	430.43	430.44	430.30	430.34	18
	19 430.14	430.10	430.36	430.11	430.09	430.27	430.52	430.39	430.41	430.42	430.31	430.33	19
	20 430.12	430.09	430.36	430.11	430.02	430.23	430.50	430.37	430.40 -	430.42	430.31	430.32	20
+ Maximum	21 430.11	430.08	430.36	430.08	430.02	430.24	430.44	430.36	430.46	430.41	430.29	430.32	21
	22 430.10	430.08	430.34	430.06	430.00 -	430.14	430.43	430.34	430.46	430.40 -	430.28	430.37	22
	23 430.09	430.08	430.33	430.04	430.02	430.18	430.42	430.33	430.49	430.42	430.26	430.36	23
	24 430.07	430.08	430.32	430.05	430.08	430.13	430.40	430.34	430.49	430.52	430.25	430.49 +	24
	25 430.05	430.09	430.32	430.05	430.04	430.12	430.42	430.37	430.55	430.50	430.24	430.49 +	25
	26 430.05	430.09	430.31	430.04	430.04	430.12	430.40	430.31 -	430.53	430.55	430.22	430.49 +	26
	27 430.04 -	430.10	430.30	430.04	430.05	430.11	430.39	430.33	430.52	430.58 +	430.21	430.48	27
	28 430.05	430.12	430.30	430.01 -	430.03	430.11	430.39	430.34	430.51	430.54	430.20	430.47	28
	29 430.07	430.13 +	430.29	430.05	430.06	430.34 +	430.38	430.46	430.52	430.53	430.18	430.45	29
	30 430.08		430.27	430.05	430.02	430.29	430.37	430.74	430.48	430.51	430.17 -	430.44	30
	31 430.09		430.26	430.03	430.03	430.29	430.37	430.78 +	430.48	430.50	430.17 -	430.43	31
Monatsmittel	430.15	430.08	430.31	430.13	430.07 -	430.12	430.44	430.42	430.54 +	430.48	430.34	430.34	m ü.M.
Spitze Datum	430.29 1.	430.16 - 29.	430.39 21.	430.27 1.	430.18 5.	430.47 29.	430.63 17.	430.95 + 30.	430.76 1.	430.64 26.	430.51 1.	430.52 24.	m ü.M.
Amplitude	0.26	0.13 -	0.19	0.37	0.29	0.60	0.40	0.66 +	0.38	0.27	0.35	0.36	m

Jahr Mittel: 430.29 Spitze: 430.95 (30.08.2020) Minimum: 429.87 (06.06.2020) Amplitude: 1.08



Periode	1999 - 2020 (21 Jahre)												
Monatsmittel	430.16	430.09 -	430.12	430.18	430.29	430.39	430.39	430.46 +	430.44	430.38	430.30	430.24	m ü.M.
Monats-Spitze Jahr	430.97 2013	430.71 - 2013	430.89 2001	431.21 2001	431.31 1999	431.38 2013	431.28 2010	431.52 + 2007	431.31 2012	431.52 + 2012	431.19 2002	431.17 2012	m ü.M.
Monats-Minimum Jahr	429.66 + 2017	429.64 2005	429.62 2012	429.62 2012	429.66 + 2011	429.59 2018	429.52 2018	429.51 - 2018	429.61 2018	429.65 2018	429.61 2018	429.62 2018	m ü.M.
Monats-Amplitude Jahr	0.57 - 2015	0.85 1999	0.93 2001	0.89 2008	1.00 1999	0.90 2006	1.13 2014	1.26 + 2005	0.76 2010	0.70 2012	0.76 2014	0.62 2017	m ü.M.
Periode	Mittel: 430.29 Spitze: 431.52 (09.08.2007) Minimum: 429.51 (09.08.2018) Amplitude: 2.01												



Grundwasserstände

Nr. 0206 Weststrasse - Zug

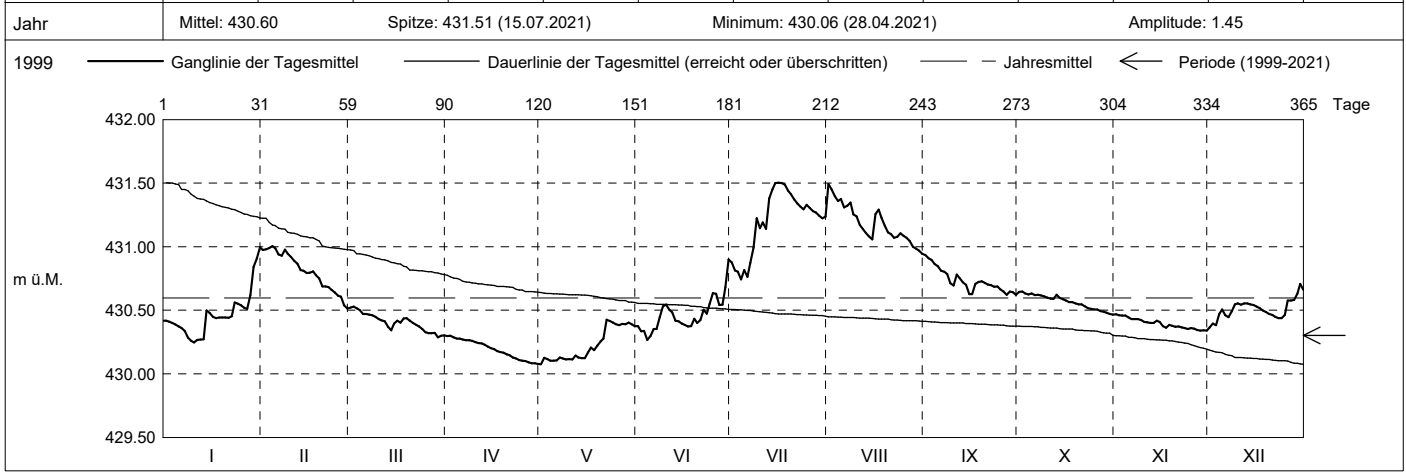
KANTON ZUG

Koordinaten: 2'681'605' / 1'227'651'

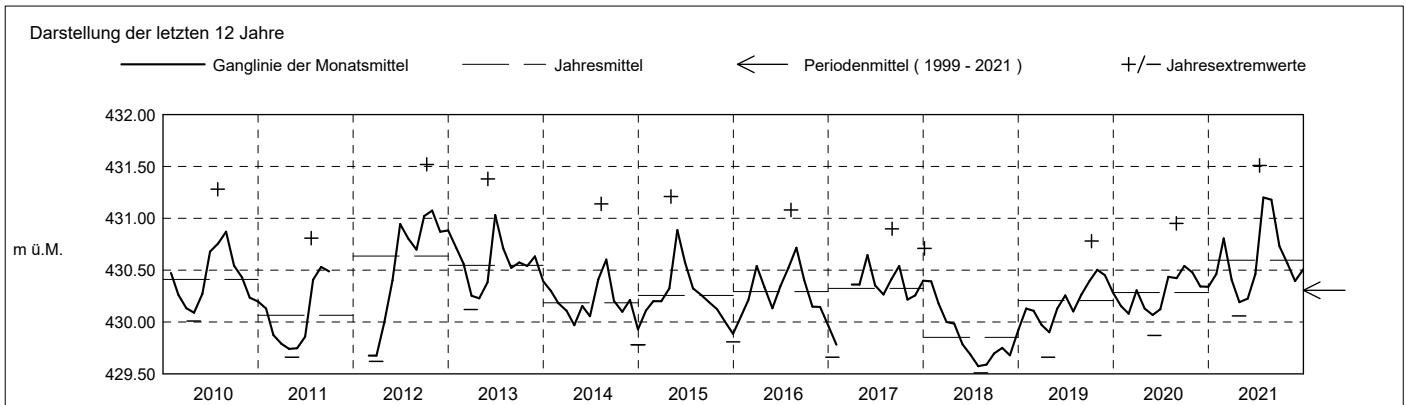
Amt für Umwelt

Abstichpunkt: 431.96 m ü.M. OK Terrain: 432.16 m ü.M.

2021	Januar	Februar	März	April	Mai	Juni	Juli	August	September	Oktober	November	Dezember	
Tagesmittel	1 430.42	430.98	430.52	430.30 +	430.08 -	430.38	430.88	431.49 +	430.93 +	430.65 +	430.47 +	430.36 -	1
	2 430.41	430.98	430.53 +	430.30 +	430.13	430.34	430.81	431.45	430.91	430.65 +	430.46	430.39	2
	3 430.40	430.99	430.52	430.29	430.11	430.34	430.80	431.40	430.90	430.63	430.46	430.38	3
	4 430.39	431.01 +	430.50	430.28	430.10	430.27 -	430.74 -	431.36	430.86	430.63	430.46	430.47	4
	5 430.37	430.99	430.47	430.28	430.10	430.30	430.82	431.38	430.85	430.63	430.44	430.51	5
	6 430.36	430.94	430.47	430.27	430.11	430.35	430.76	431.31	430.81	430.62	430.43	430.46	6
	7 430.34	430.93	430.46	430.26	430.13	430.35	430.87	431.32	430.80	430.62	430.43	430.45	7
	8 430.28	430.98	430.46	430.26	430.12	430.45	430.99	431.35	430.79	430.62	430.43	430.49	8
	9 430.26	430.94	430.45	430.26	430.11	430.53	431.22	431.25	430.71	430.61	430.42	430.55	9
	10 430.25 -	430.92	430.43	430.25	430.11	430.54	431.15	431.24	430.70	430.60	430.41	430.55	10
	11 430.27	430.89	430.42	430.24	430.11	430.50	431.19	431.17	430.78	430.59	430.41	430.54	11
	12 430.27	430.86	430.41	430.24	430.14	430.48	431.14	431.14	430.75	430.59	430.40	430.55	12
	13 430.27	430.82	430.37	430.23	430.13	430.42	431.18	431.11	430.72	430.62	430.40	430.55	13
m ü.M.	14 430.50	430.81	430.34	430.21	430.12	430.41	431.45	431.08	430.70	430.60	430.42	430.55	14
	15 430.48	430.79	430.39	430.20	430.12	430.40	431.50 +	431.06	430.63	430.59	430.41	430.54	15
	16 430.45	430.79	430.42	430.19	430.17	430.38	431.50 +	431.26	430.63	430.58	430.38	430.53	16
	17 430.44	430.81	430.40	430.18	430.20	430.37	431.50 +	431.29	430.71	430.57	430.36	430.52	17
	18 430.44	430.78	430.44	430.17	430.19	430.38	431.49	431.23	430.72	430.56	430.39	430.50	18
	19 430.44	430.75	430.44	430.17	430.22	430.43	431.44	431.17	430.73	430.55	430.38	430.49	19
	20 430.44	430.69	430.42	430.15	430.26	430.40	431.41	431.11	430.71	430.55	430.37	430.47	20
	21 430.44	430.69	430.40	430.15	430.28	430.42	431.37	431.10	430.70	430.55	430.37	430.46	21
	22 430.45	430.68	430.39	430.13	430.43 +	430.50	431.34	431.07	430.70	430.53	430.37	430.45	22
	23 430.56	430.66	430.37	430.12	430.42	430.47	431.31	431.08	430.68	430.52	430.36	430.44	23
	24 430.55	430.64	430.35	430.11	430.40	430.55	431.29	431.10	430.69	430.51	430.35	430.44	24
	25 430.54	430.61	430.33	430.10	430.39	430.63	431.33	431.08	430.67	430.51	430.36	430.46	25
+ Maximum	26 430.52	430.61	430.32	430.10	430.38	430.63	431.30	431.07	430.65	430.51	430.36	430.58	26
	27 430.51	430.54	430.32	430.09	430.39	430.54	431.28	431.04	430.62 -	430.49	430.34 -	430.58	27
- Minimum	28 430.62	430.51 -	430.32	430.08 -	430.39	430.54	431.27	431.00	430.65	430.49	430.34 -	430.58	28
	29 430.84		430.29 -	430.08 -	430.40	430.68	431.24	430.98	430.64	430.48	430.34 -	430.63	29
	30 430.91		430.30	430.08 -	430.39	430.90 +	431.22	430.97	430.62 -	430.47 -	430.34 -	430.71 +	30
	31 430.99 +		430.30	430.08 -	430.38	430.90 +	431.24	430.94 -	430.62 -	430.47 -	430.34 -	430.66	31
Monatsmittel	430.46	430.81	430.40	430.19 -	430.23	430.46	431.20 +	431.18	430.73	430.57	430.40	430.51	m ü.M.
Spitze Datum	431.05 31.	431.05 3.	430.55 1.	430.32 - 2.	430.45 22.	431.02 30.	431.51 + 15.	431.51 + 1.	430.96 1.	430.67 1.	430.48 1.	430.73 29.	m ü.M.
Amplitude	0.82 +	0.55	0.30	0.26	0.38	0.77	0.80	0.61	0.41	0.22 -	0.24	0.40	m
Jahr	Mittel: 430.60		Spitze: 431.51 (15.07.2021)				Minimum: 430.06 (28.04.2021)				Amplitude: 1.45		



Periode	1999 - 2021 (22 Jahre)												
Monatsmittel	430.18	430.12 -	430.13	430.18	430.29	430.39	430.43	430.49 +	430.46	430.39	430.30	430.25	m ü.M.
Monats-Spitze Jahr	431.05 2021	431.05 2021	430.89 - 2001	431.21 2001	431.31 1999	431.38 2013	431.51 2021	431.52 + 2007	431.31 2012	431.52 + 2012	431.19 2002	431.17 2012	m ü.M.
Monats-Minimum Jahr	429.66 + 2017	429.64 2005	429.62 2012	429.62 2012	429.66 + 2011	429.59 2018	429.52 2018	429.51 - 2018	429.61 2018	429.65 2018	429.61 2018	429.62 2018	m ü.M.
Monats-Amplitude Jahr	0.82 2021	0.85 1999	0.93 2001	0.89 2008	1.00 1999	0.90 2006	1.13 2014	1.26 + 2005	0.76 2010	0.70 2012	0.76 2014	0.62 - 2017	m ü.M.
Periode	Mittel: 430.30		Spitze: 431.52 (09.08.2007)				Minimum: 429.51 (09.08.2018)				Amplitude: 2.01		



Grundwasserstände

Nr. 0206 Weststrasse - Zug

KANTON ZUG

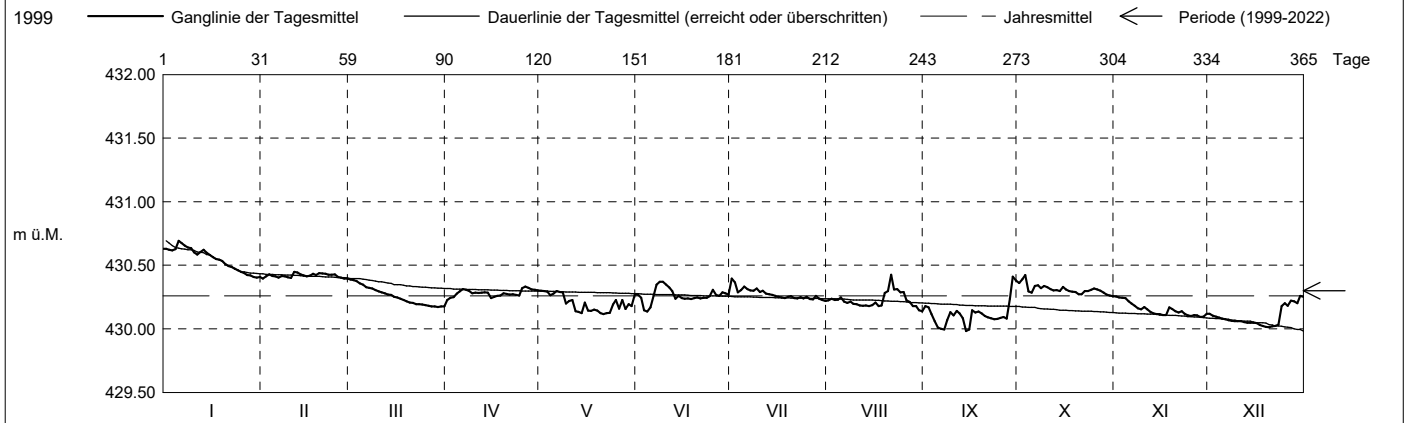
Koordinaten: 2'681'605' / 1'227'651'

Amt für Umwelt

Abstichpunkt: 431.96 m ü.M. OK Terrain: 432.16 m ü.M.

2022	Januar	Februar	März	April	Mai	Juni	Juli	August	September	Oktober	November	Dezember		
Tagesmittel	1	430.63	430.40 -	430.39 +	430.23 -	430.30 +	430.27	430.39 +	430.22	430.18	430.36	430.25 +	430.12	1
	2	430.62	430.41	430.38	430.24	430.30 +	430.24	430.37	430.24	430.17	430.39	430.25 +	430.10	2
	3	430.62	430.43	430.38	430.25	430.29	430.15	430.29	430.23	430.11	430.42 +	430.24	430.10	3
	4	430.63	430.42	430.36	430.28	430.26	430.14 -	430.30	430.23	430.06	430.29	430.24	430.09	4
	5	430.69 +	430.41	430.35	430.29	430.28	430.17	430.33	430.25	430.01	430.29	430.22	430.08	5
	6	430.67	430.40 -	430.33	430.31	430.30 +	430.26	430.31	430.21	430.00	430.34	430.20	430.08	6
	7	430.65	430.41	430.32	430.31	430.29	430.35	430.30	430.20	430.00	430.34	430.18	430.07	7
	8	430.64	430.41	430.32	430.30	430.29	430.37 +	430.30	430.21	430.07	430.32	430.16	430.06	8
	9	430.64	430.40 -	430.30	430.28	430.20	430.37 +	430.32	430.20	430.13	430.34	430.15	430.06	9
	10	430.60	430.40 -	430.29	430.28	430.22	430.35	430.29	430.19	430.11	430.33	430.17	430.06	10
m ü.M.	11	430.58	430.45 +	430.29	430.28	430.23	430.33	430.30	430.18	430.14	430.31	430.15	430.06	11
	12	430.60	430.44	430.28	430.29	430.14	430.30	430.28	430.18	430.12	430.30	430.13	430.05	12
	13	430.62	430.43	430.27	430.29	430.13	430.24	430.27	430.18	430.08	430.30	430.12	430.05	13
	14	430.60	430.42	430.27	430.29	430.12 -	430.26	430.27	430.18	429.98 -	430.30	430.11	430.05	14
	15	430.58	430.41	430.25	430.24	430.21	430.24	430.26	430.19	429.99	430.33	430.12	430.05	15
	16	430.57	430.42	430.25	430.25	430.14	430.24	430.25	430.21	430.15	430.31	430.11	430.04	16
	17	430.55	430.43	430.24	430.26	430.14	430.24	430.25	430.18	430.13	430.30	430.11	430.03	17
	18	430.54	430.42	430.23	430.26	430.15	430.24	430.24	430.18	430.14	430.29	430.17	430.02	18
	19	430.53	430.44	430.22	430.28	430.14	430.24	430.25	430.28	430.12	430.29	430.16	430.02	19
	20	430.51	430.43	430.21	430.27	430.12 -	430.25	430.26	430.30	430.10	430.27	430.14	430.01 -	20
+ Maximum	21	430.49	430.43	430.20	430.27	430.12 -	430.24	430.24	430.42 +	430.09	430.27	430.13	430.02	21
	22	430.49	430.43	430.19	430.27	430.12 -	430.24	430.24	430.31	430.08	430.30	430.14	430.02	22
	23	430.47	430.43	430.19	430.27	430.13	430.24	430.25	430.31	430.08	430.30	430.12	430.03	23
	24	430.46	430.43	430.19	430.26	430.19	430.26	430.24	430.29	430.08	430.31	430.11	430.18	24
	25	430.45	430.41	430.19	430.32	430.23	430.31	430.25	430.29	430.08	430.32	430.10	430.20	25
	26	430.44	430.40 -	430.18	430.33 +	430.16	430.27	430.23	430.23	430.09	430.31	430.11	430.18	26
	27	430.42	430.40 -	430.18	430.32	430.23	430.26	430.23	430.21	430.08	430.30	430.10	430.22	27
	28	430.42	430.40 -	430.18	430.31	430.15	430.29	430.26	430.18	430.24	430.29	430.09 -	430.22	28
	29	430.41	430.40 -	430.17 -	430.31	430.20	430.28	430.24	430.18	430.41 +	430.27	430.10	430.20	29
	30	430.40 -	430.41	430.18	430.30	430.18	430.27	430.23	430.15	430.38	430.26 -	430.12	430.26 +	30
31	430.41	430.41	430.17 -	430.27	430.27	430.27	430.22 -	430.14 -	430.26 -	430.26 -	430.25	430.25	31	
Monatsmittel	430.55 +	430.42	430.26	430.28	430.20	430.26	430.27	430.22	430.11	430.31	430.15	430.10 -	m ü.M.	
Spitze Datum	430.73 + 5.	430.50 11.	430.42 1.	430.37 26.	430.33 1.	430.44 7.	430.49 1.	430.49 21.	430.44 28.	430.48 3.	430.28 - 1.	430.28 - 30.	m ü.M.	
Amplitude	0.34	0.12 -	0.27	0.23	0.23	0.32	0.28	0.37	0.47 +	0.29	0.20	0.28	m	

Jahr Mittel: 430.26 Spitze: 430.73 (05.01.2022) Minimum: 429.97 (07.09.2022) Amplitude: 0.76



Periode	1999 - 2022 (23 Jahre)												
Monatsmittel	430.19	430.14 -	430.14 -	430.19	430.28	430.39	430.42	430.48 +	430.44	430.38	430.30	430.25	m ü.M.
Monats-Spitze Jahr	431.05 2021	431.05 2021	430.89 - 2001	431.21 2001	431.31 1999	431.38 2013	431.51 2021	431.52 + 2007	431.31 2012	431.52 + 2012	431.19 2002	431.17 2012	m ü.M.
Monats-Minimum Jahr	429.66 + 2017	429.64 2005	429.62 2012	429.62 2012	429.66 + 2011	429.59 2018	429.52 2018	429.51 - 2018	429.61 2018	429.65 2018	429.61 2018	429.62 2018	m ü.M.
Monats-Amplitude Jahr	0.82 2021	0.85 1999	0.93 2001	0.89 2008	1.00 1999	0.90 2006	1.13 2014	1.26 + 2005	0.76 2010	0.70 2012	0.76 2014	0.62 - 2017	m ü.M.
Periode	Mittel: 430.30	Spitze: 431.52 (09.08.2007)					Minimum: 429.51 (09.08.2018)			Amplitude: 2.01			

