

NOTFALL Rettungsdienst-Treffpunkte Forst -- Morgarten/Sod

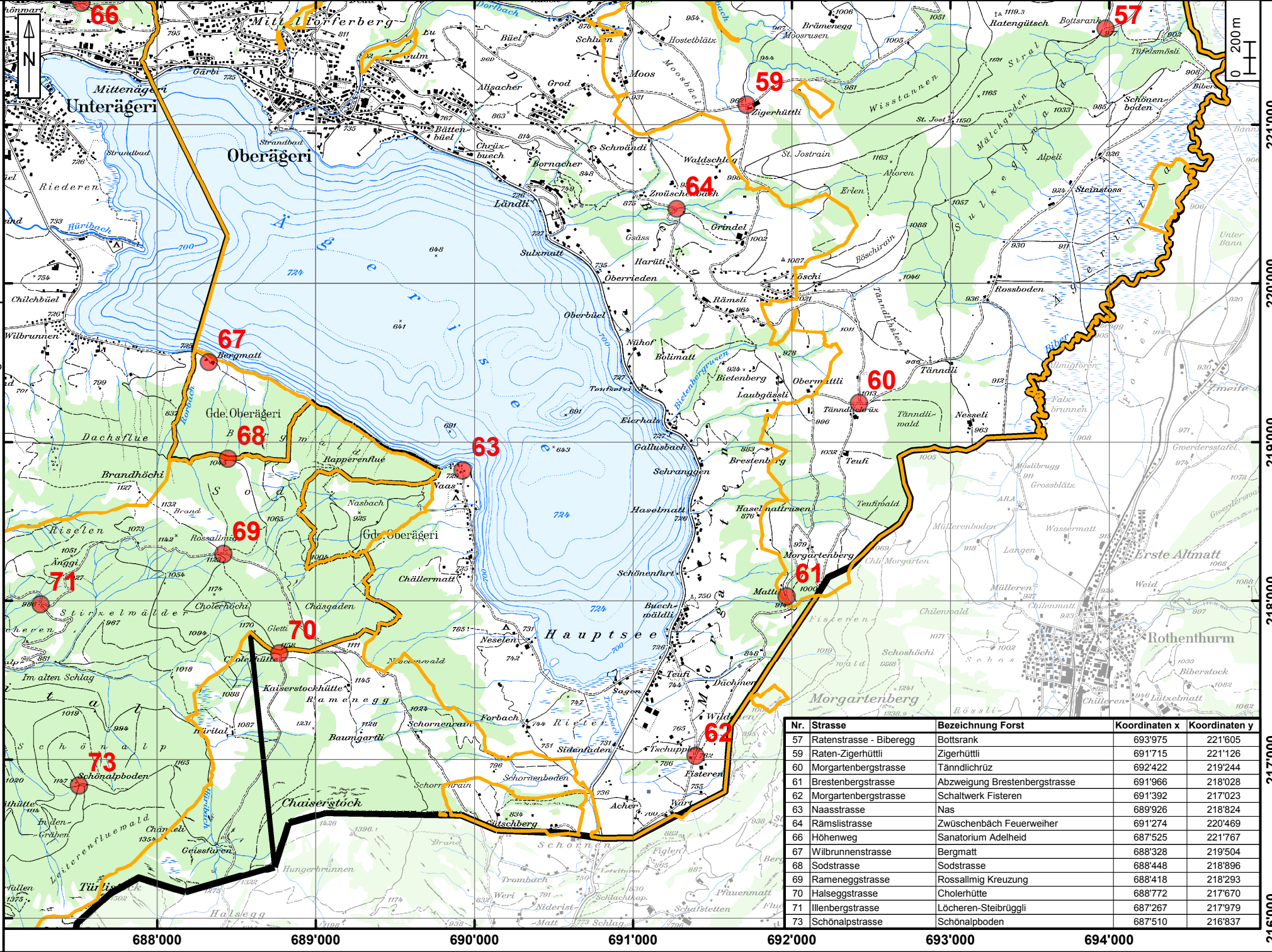
1:30'000 Amt für Wald und Wild, 25.08.2016

Treffpunkte RDZ: (c) KFA 2008 / rev. AFW 2014
 Grenzen Forstvereine: (c) AFW 2016
 Gemeinde- und Kantonsgrenzen: (c) Vermessungsamt
 Kartendaten PK25: (c) 2006 swissstop (IDV 023014)
 -daten_KartenherzproduktionTreffpunkte.....mxd

LEGENDE

-  Reviergrenze
-  Gemeindegrenze
-  Kantonsgrenzen
-  Treffpunkte

Tel. 144



Nr.	Strasse	Bezeichnung Forst	Koordinaten x	Koordinaten y
57	Ratenstrasse - Biberegg	Bottsrank	693'975	221'605
59	Raten-Zigerhütli	Zigerhütli	691'715	221'126
60	Morgartenbergstrasse	Tännlichruz	692'422	219'244
61	Brestenbergstrasse	Abzweigung Brestenbergstrasse	691'966	218'028
62	Morgartenbergstrasse	Schaltwerk Fisteren	691'392	217'023
62	Naastrasse	Nas	689'926	218'824
63	Rämslistrasse	Zwischenbäch Feuerweiher	691'274	220'469
66	Höhenweg	Sanatorium Adelheid	687'525	221'767
67	Wilbrunnenstrasse	Bergmatt	688'328	219'504
68	Sodstrasse	Sodstrasse	688'448	218'896
69	Rameneggstrasse	Rossallim Kreuzung	688'418	218'293
70	Halseggstrasse	Cholerhütte	688'772	217'670
71	Illenbergstrasse	Löcheren-Steibrüggli	687'267	217'979
73	Schönalpstrasse	Schönalpboden	687'510	216'837

221'000
220'000
219'000
218'000
217'000
216'000