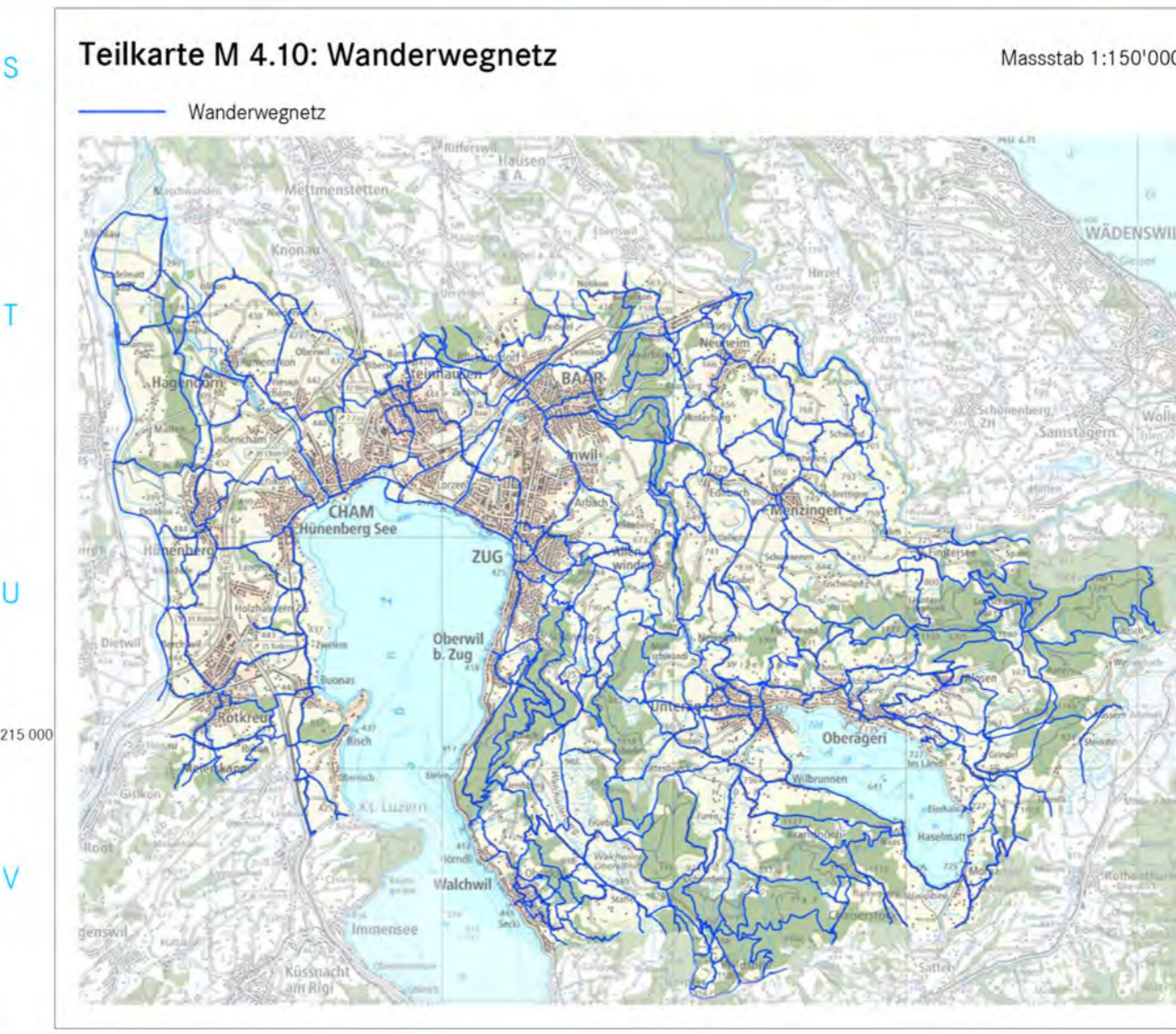
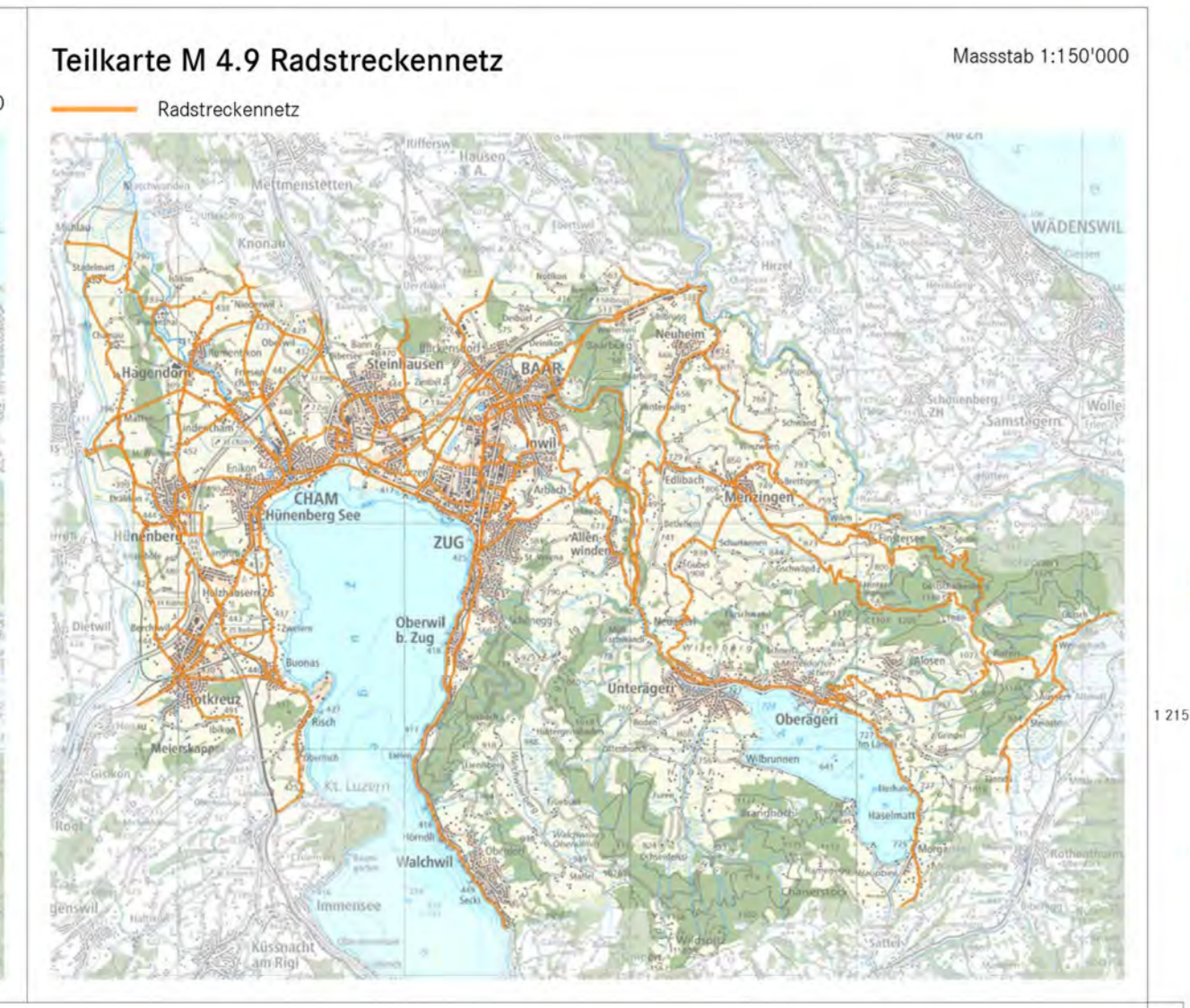
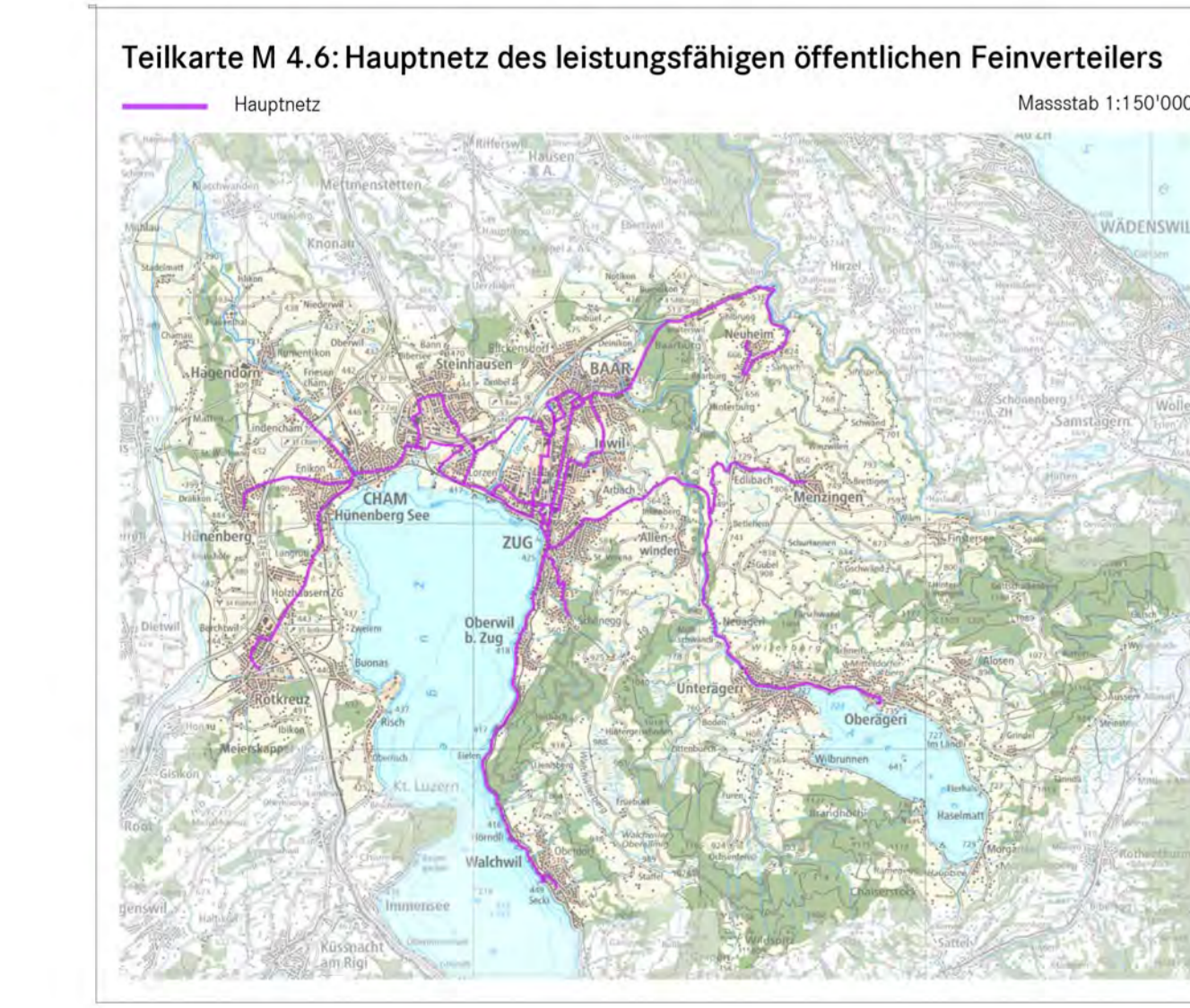
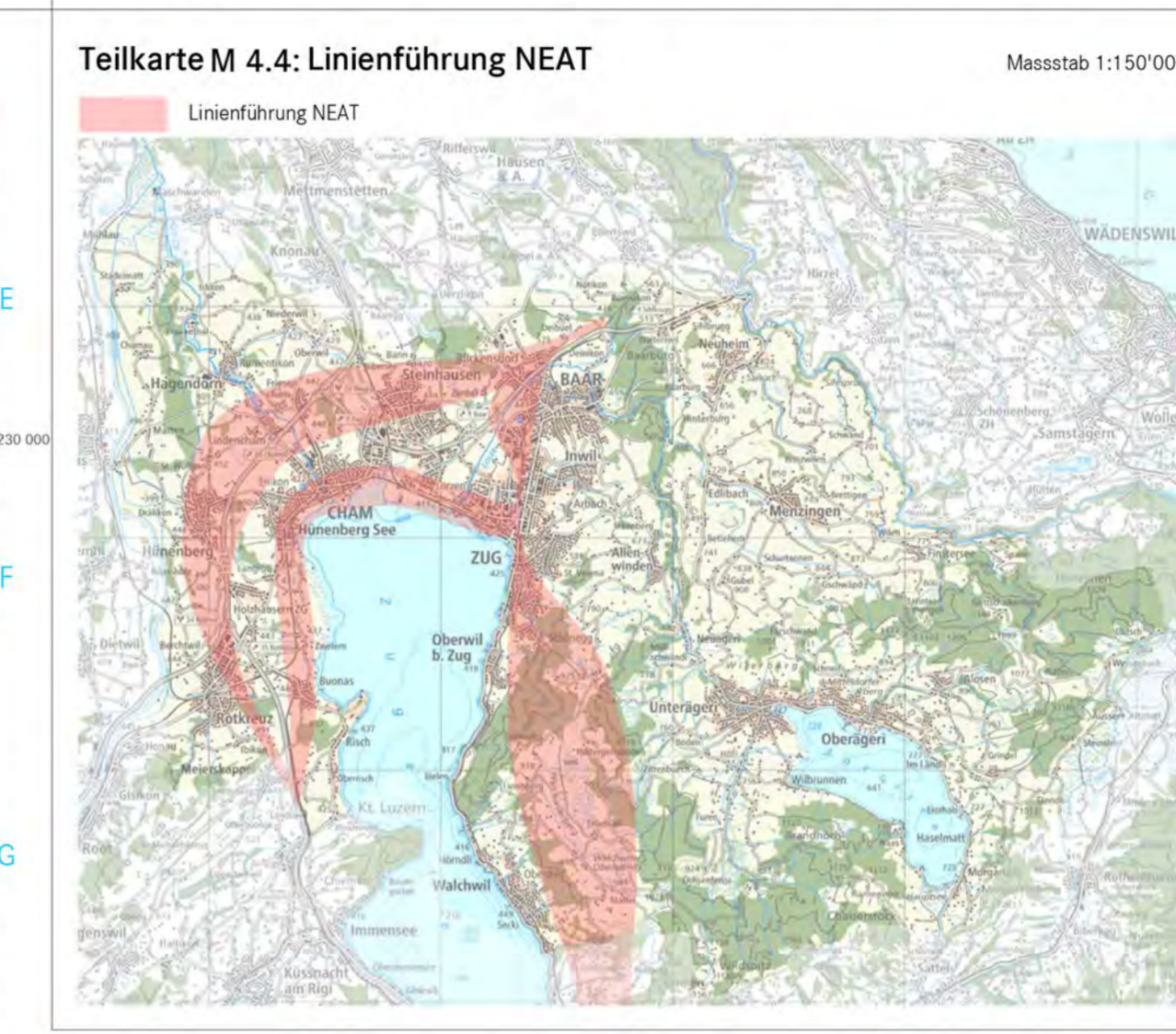
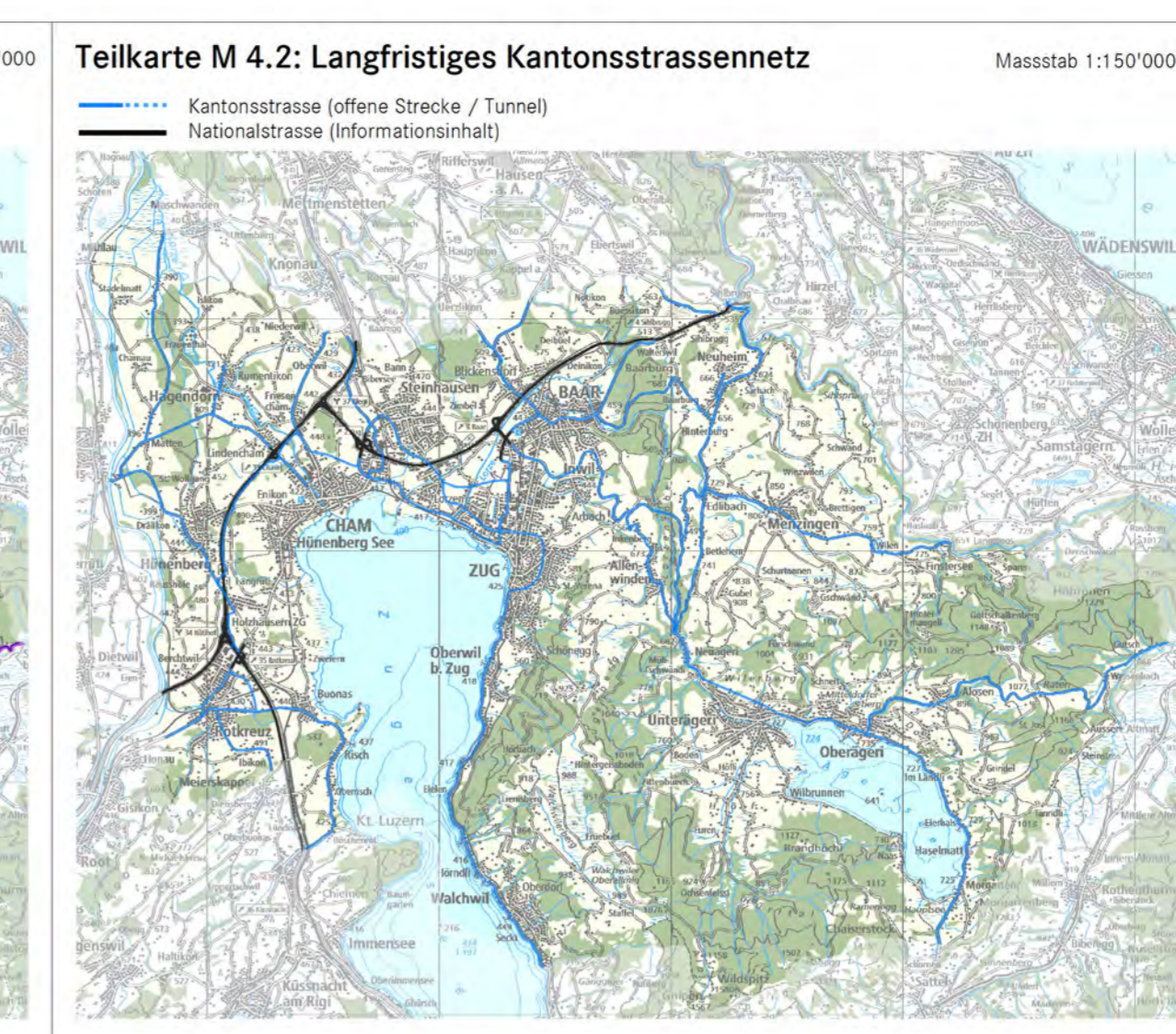
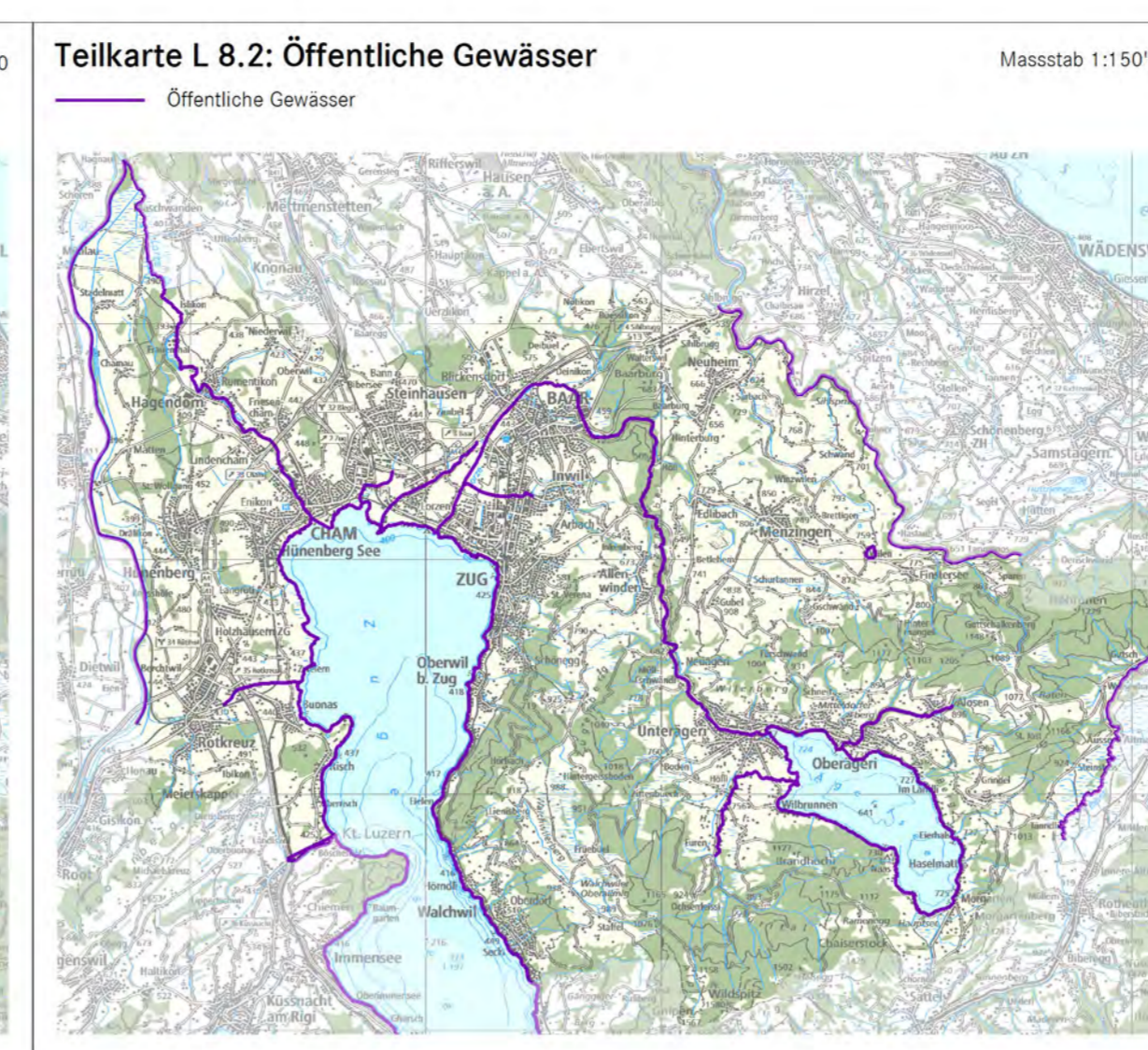
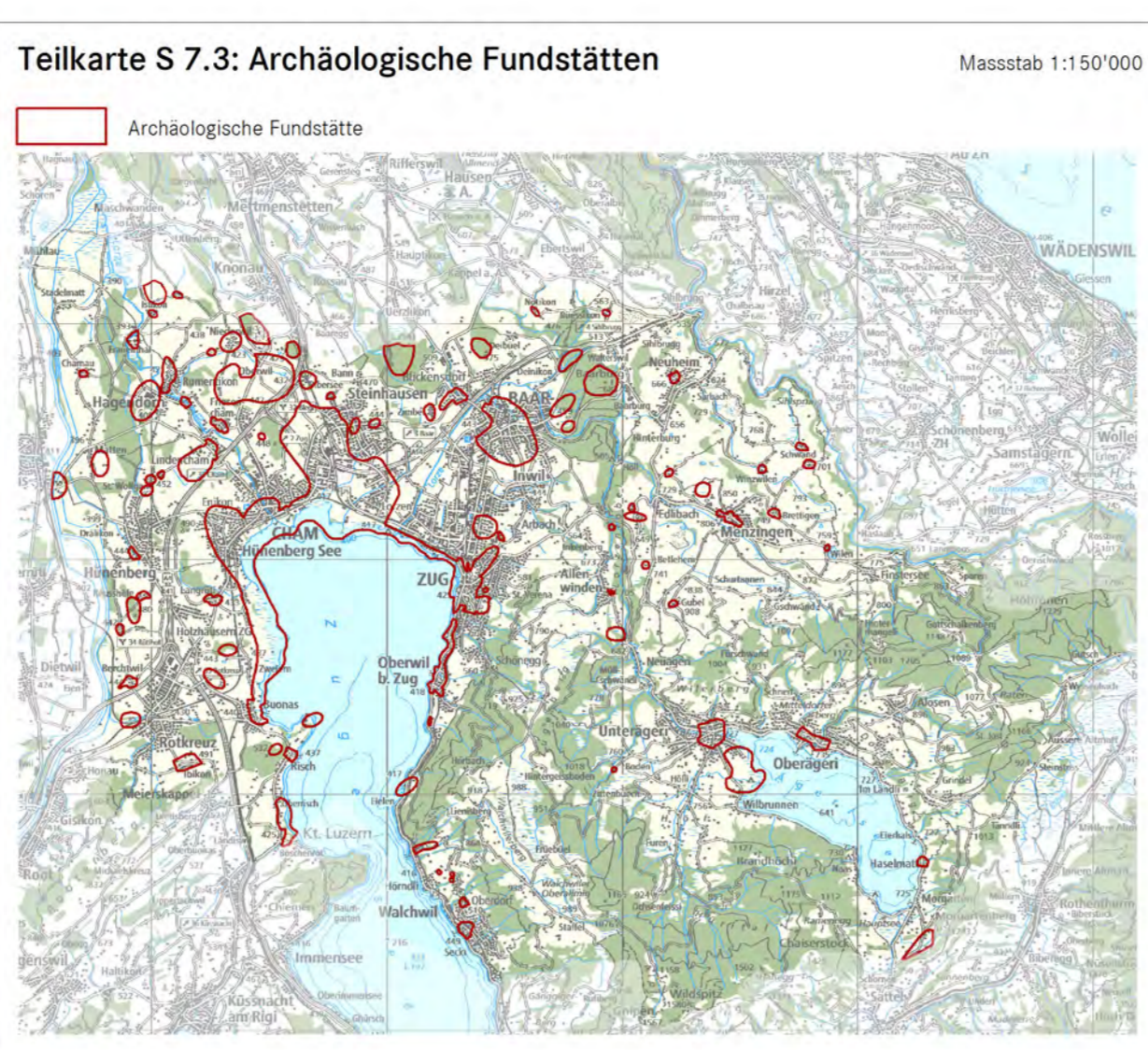
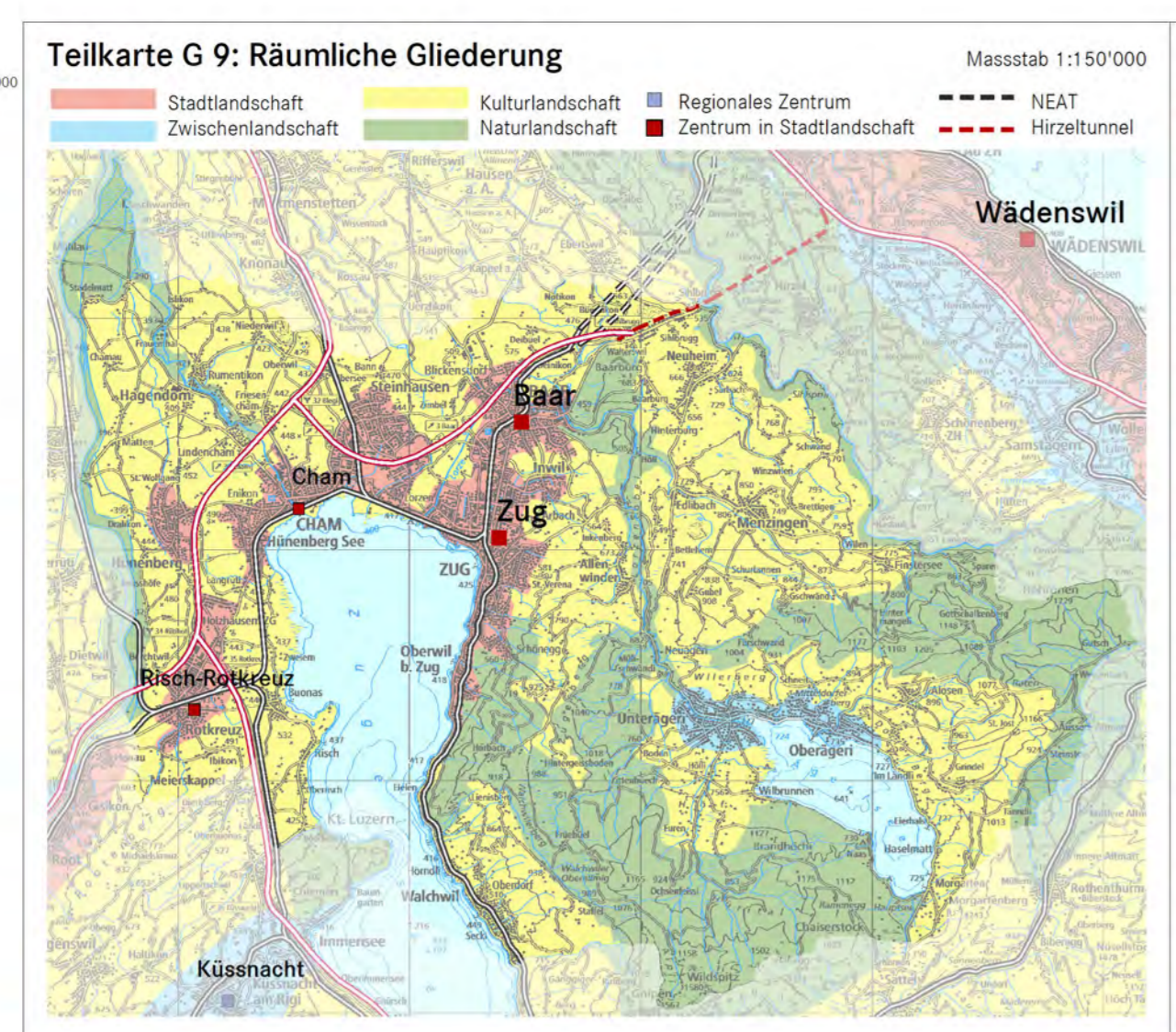
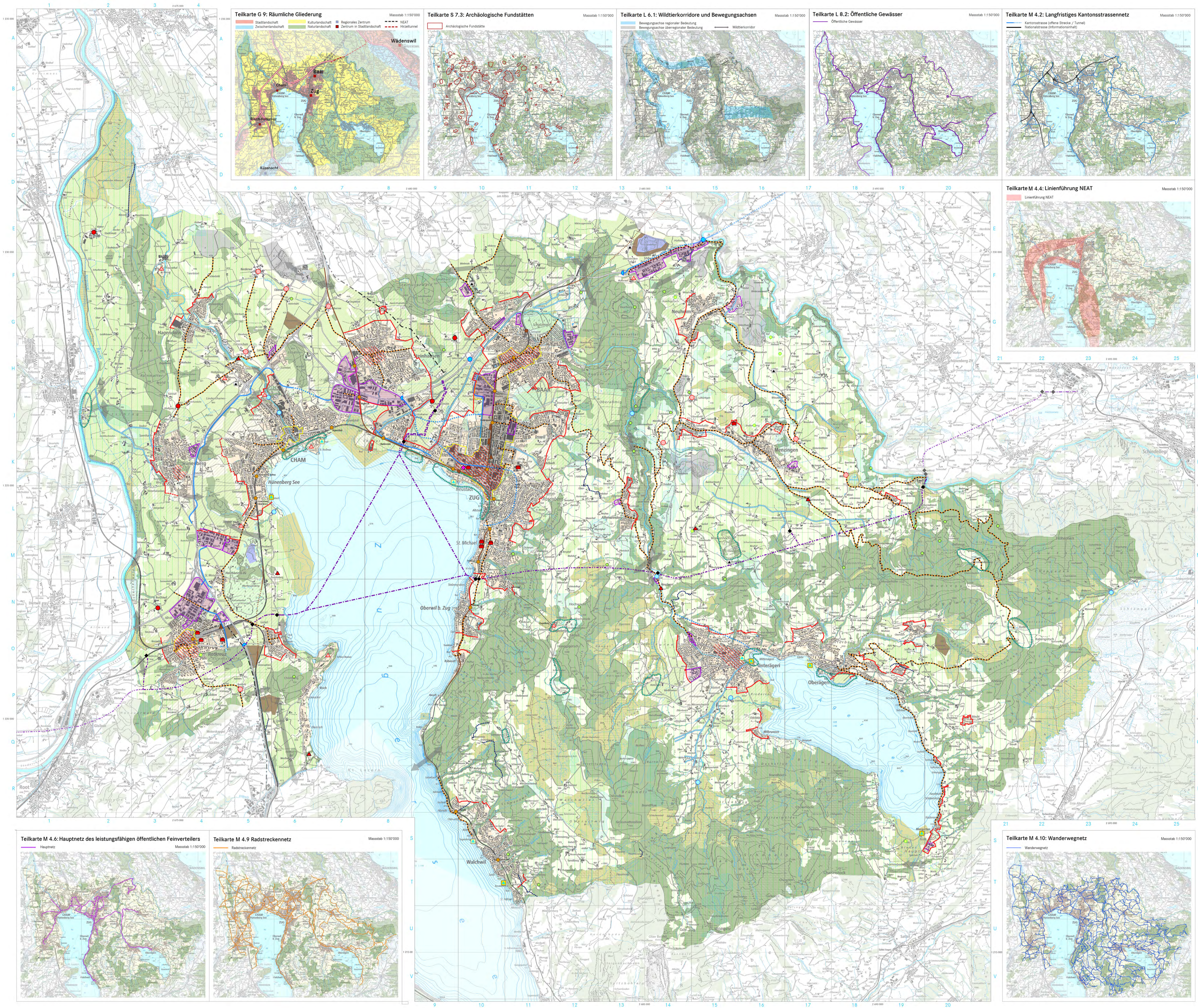




Kantonaler Richtplan Richtplankarte

Kantonsratsbeschlüsse bis: 29. Juni 2023
Vom Bundesrat genehmigt sind Kantonsratsbeschlüsse bis: 26. Januar 2023



Kanton Zug

Amt für Raum und Verkehr

Ausgangslage	Richtplaninhalt	Kapitel	
[Symbol]	[Symbol]	S 1	Siedlungsgebiet
[Symbol]	[Symbol]	S 1	Vorranggebiet Arbeiternutzung
[Symbol]	[Symbol]	S 2	Siedlungsbegrenzung (ohne / mit Handlungsaperturraum)
[Symbol]	[Symbol]	S 4	Verkehrsentensive Einrichtungen ohne Richtplanteilrag
[Symbol]	[Symbol]	S 5	Gebiet für Verdichtung I / Gebiet für Verdichtung II
[Symbol]	[Symbol]	S 5	Zentrumgebiet
[Symbol]	[Symbol]	S 6	Zone mit speziellen Vorschriften
[Symbol]	[Symbol]	S 9	Öffentliche Baute
[Symbol]	[Symbol]	L 1	Landwirtschaftsgebiet / Übriges Nichtbaugesbiet
[Symbol]	[Symbol]	L 1	Fruchtfolgefläche
[Symbol]	[Symbol]	L 3	Weiler
[Symbol]	[Symbol]	L 4	Wald
[Symbol]	[Symbol]	L 4	Wald mit besonderer Schutzfunktion gegen Naturgefahren
[Symbol]	[Symbol]	L 4	Waldnaturschutzgebiet
[Symbol]	[Symbol]	L 4	Wald mit besonderer Erholungsfunktion
[Symbol]	[Symbol]	L 4	Wald mit geringer Erschliessung
[Symbol]	[Symbol]	L 5	Naturschutzgebiet / Naturschutzgebiet mit Wald
[Symbol]	[Symbol]	L 5	Naturobjekt
[Symbol]	[Symbol]	L 6	Wildtierkorridor
[Symbol]	[Symbol]	L 7	Landchaftschongebiet
[Symbol]	[Symbol]	L 8	Renaturierung Gewässer
[Symbol]	[Symbol]	L 10	Zentrale Bootstationierung
[Symbol]	[Symbol]	L 11	Kantonaler Schwerpunkt Erholung
[Symbol]	[Symbol]	L 11	Kommunales Naherholungsgebiet / Vorhaben Sport/Erholung
[Symbol]	[Symbol]	L 11	Lorzenebene
[Symbol]	[Symbol]	M 4.2	Nationalstrassenanschluss / -abanschluss
[Symbol]	[Symbol]	M 4.2/4.3	National- / Kantonsstrasse (offene Strecke / Tunnel)
[Symbol]	[Symbol]	M 4.4/4.5	Bahnverkehr / Grob- und Mittelverteiler (offene Strecke / Tunnel)
[Symbol]	[Symbol]	M 4.4/4.5	Bahnhof / Station / Abstellanlage
[Symbol]	[Symbol]	M 4.6	Busverkehr / Feinverteiler, u.a. auf Eigenstrasse
[Symbol]	[Symbol]	M 4.6	Hauptstützpunkt Feinverteiler
[Symbol]	[Symbol]	M 4.7	Güterladestation
[Symbol]	[Symbol]	M 4.10	Wanderweg
[Symbol]	[Symbol]	M 4.9	Radstrecke
[Symbol]	[Symbol]	E 2	Kompostier- oder Vergäranlage
[Symbol]	[Symbol]	E 3	Reaktor- und Reststoffdeponie
[Symbol]	[Symbol]	E 3	Inertstoffdeponie (Aushubmaterial / Inertstoffe)
[Symbol]	[Symbol]	E 4	Umschlag- und Aufbereitungsplatz für mineralische Baubfälle
[Symbol]	[Symbol]	E 5	Kläranlage
[Symbol]	[Symbol]	E 6	Grundwasserschutzzone
[Symbol]	[Symbol]	E 11	Abbau- und Rekultivierungsgebiet
[Symbol]	[Symbol]	E 13	Militärische Baute oder Anlage
[Symbol]	[Symbol]	E 15	Hochspannungsleitung
[Symbol]	[Symbol]	E 15	Raumfreihaltung Stollenportal / Muffenschacht
[Symbol]	[Symbol]	E 13	Raumfreihaltung Erdverlegung Hochspannungsleitung (Graben)
[Symbol]	[Symbol]	E 15	Raumfreihaltung Erdverlegung Hochspannungsleitung (Stollen)

