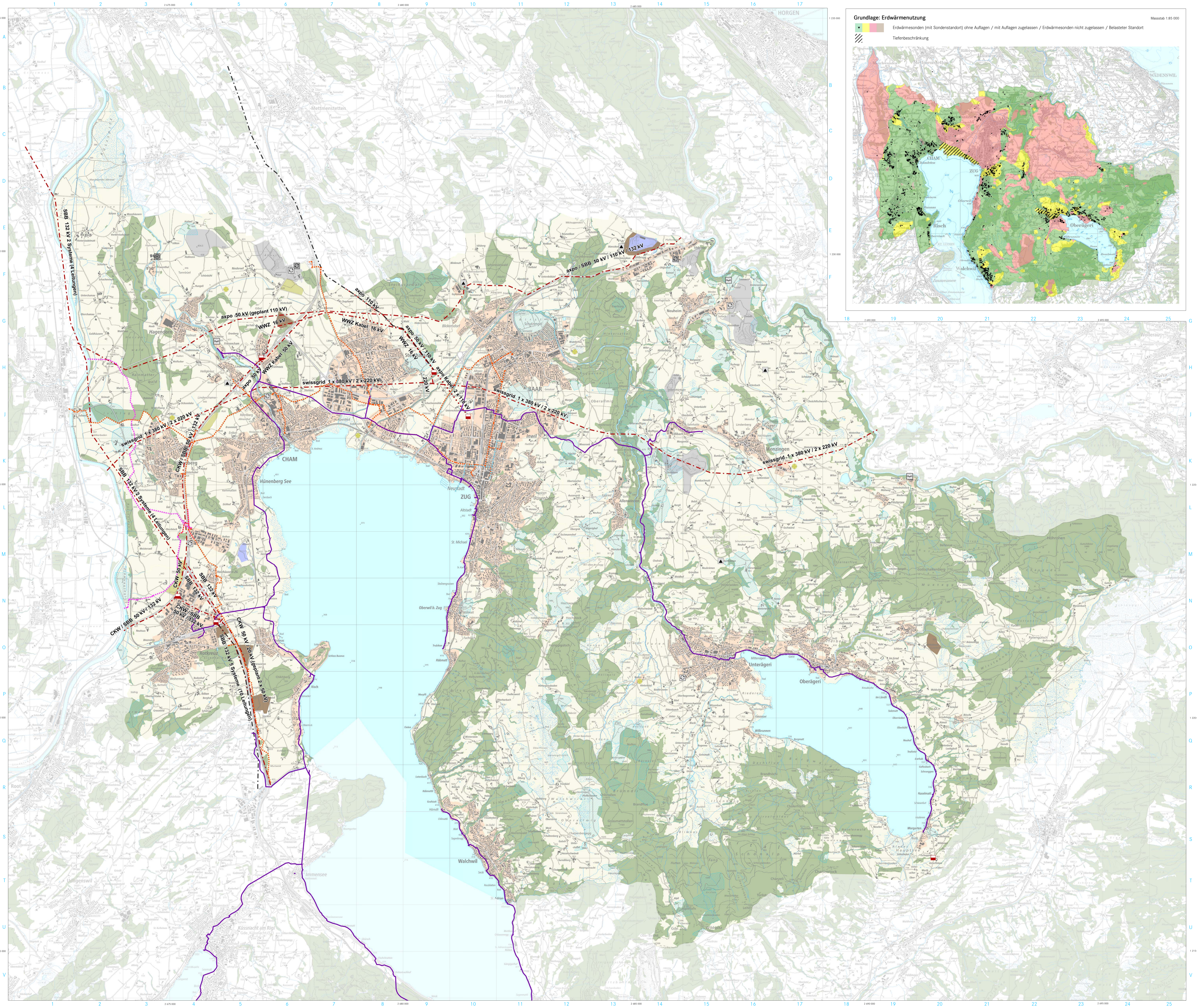
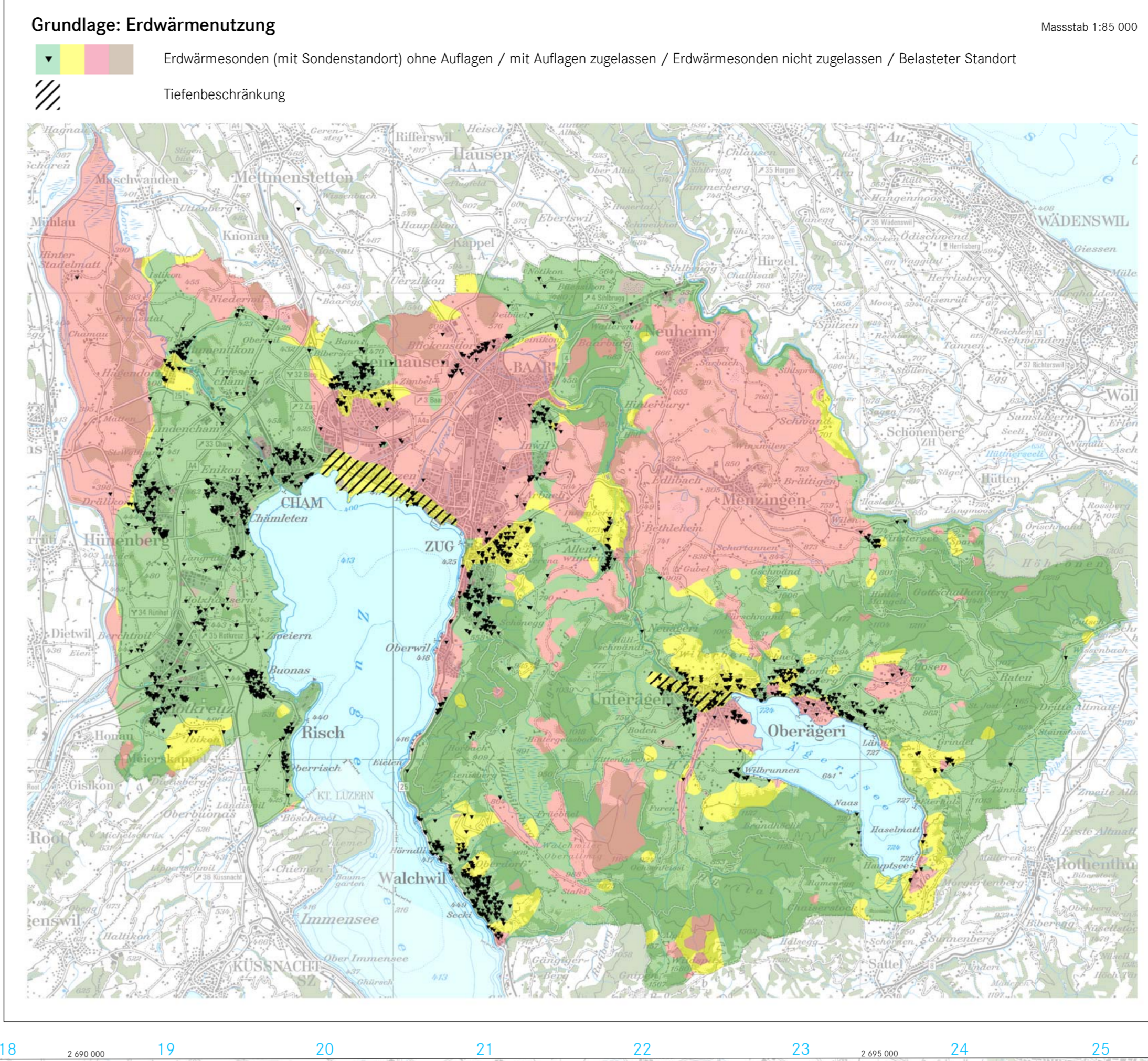


# Grundlagenkarte Ver-/Entsorgung Beilage zum kantonalen Richtplan

Stand Februar 2019



**Kanton Zug** Amt für Raumplanung

Ausgangslage	Richtplaninhalt	Richtplankapitel	Bezeichnung
		E 2	Kompostier- / Vergäranlage
		E 3	Inertstoffdeponie (Abfallmaterial/Inertstoffe)
		E 3	Inertstoffdeponie bestehend
		E 3	Reaktor- und Reststoffdeponie
		E 4	Umschlag- und Aufbereitungsplatz für mineralische Bauabfälle
		E 5	Kläranlage
		E 6	Grundwasserschutzzone
		E 15	Hochspannungsleitung
			Hochspannungsleitung: Freileitung mit Unterwerk
			Hochspannungsleitung: Erdverlegte Leitung
			Hochspannungsleitung: Betreiber und Leistung (Angaben ohne Gewähr)
			Gasleitung bestehend (5-bar): wwz
			Gasleitung bestehend (70-bar): Erdgas Zentralschweiz
		E 11	Abbau- und Rekultivierungsgebiet
		E 13	Militärische Baute oder Anlage
			Schiessplatz
			Abwasserleitungen Gewässerschutzverbandes der Region Zugersee-Küssnachtsee-Ägerisee GVRZ
			circulago Fernwärmenetz und Entwässerungsleitungen
			Wald
			Bauzone / Siedlungsgebiet ausserhalb des Kantons

Daten, die Bestandteil des kantonalen Richtplans sind, werden dargestellt und bezeichnet wie in der Richtplankarte. Es ist jeweils das Richtplankapitel angegeben. Alle zusätzlichen Daten sind nicht Bestandteil des kantonalen Richtplans, stammen aus verschiedenen Quellen und von verschiedenen Dienstleistern (u.a. Zonenplan der Gemeinden, Amtliche Vermessung, Grundbuch und Vermessungsamt, Bundesamt für Umwelt, Bundesamt für Raumentwicklung, Bundesamt für Strassen, swisstopo etc.). Diese zusätzlichen Angaben sind ohne Gewähr.  
Die Grundlagenkarte ist nicht Teil des Kantonsratsbeschlusses.