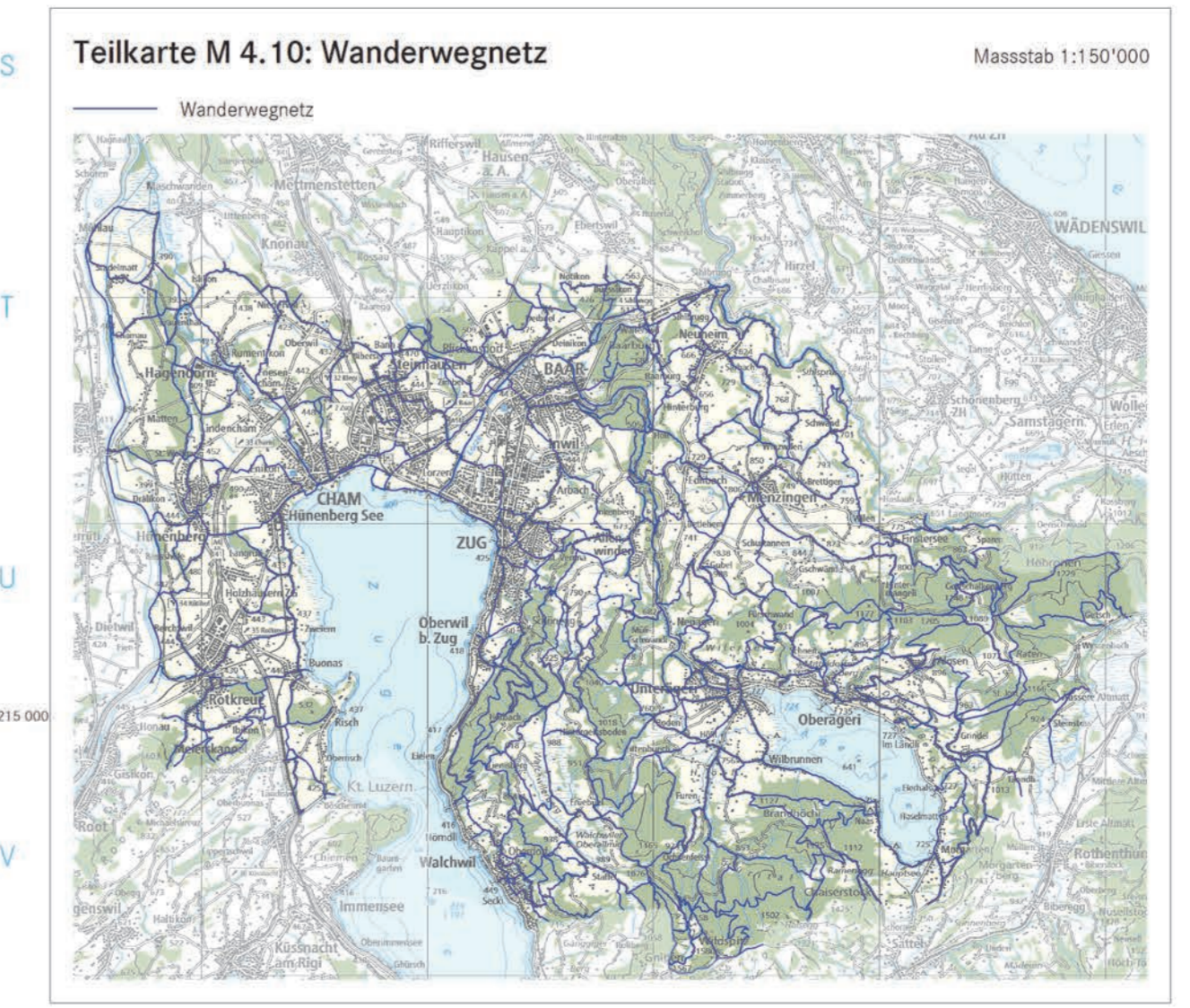
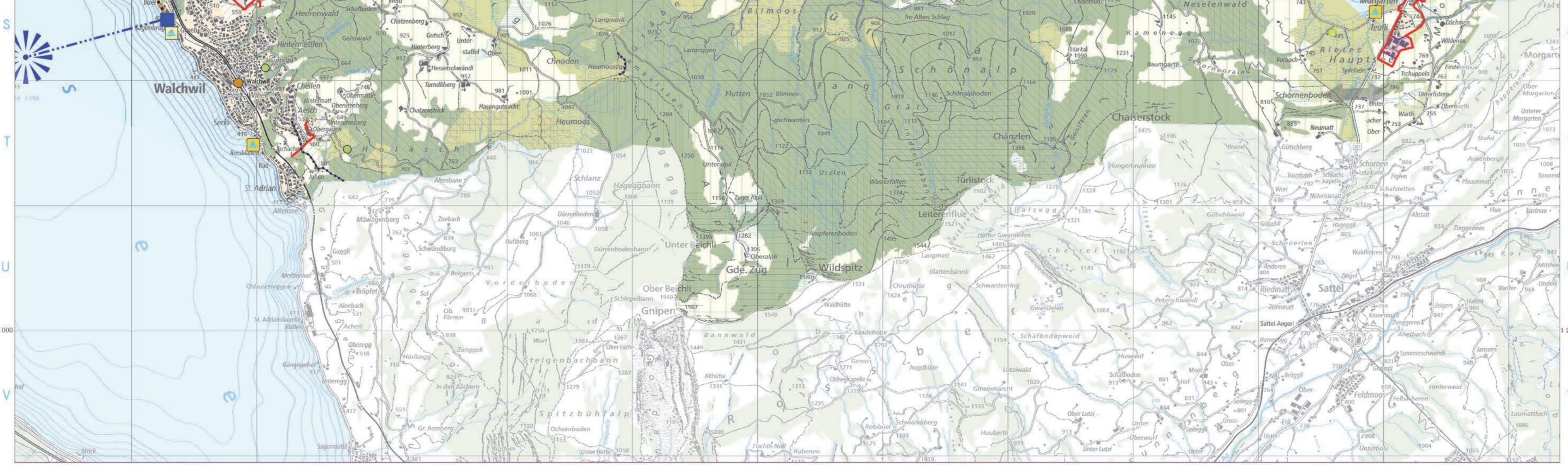
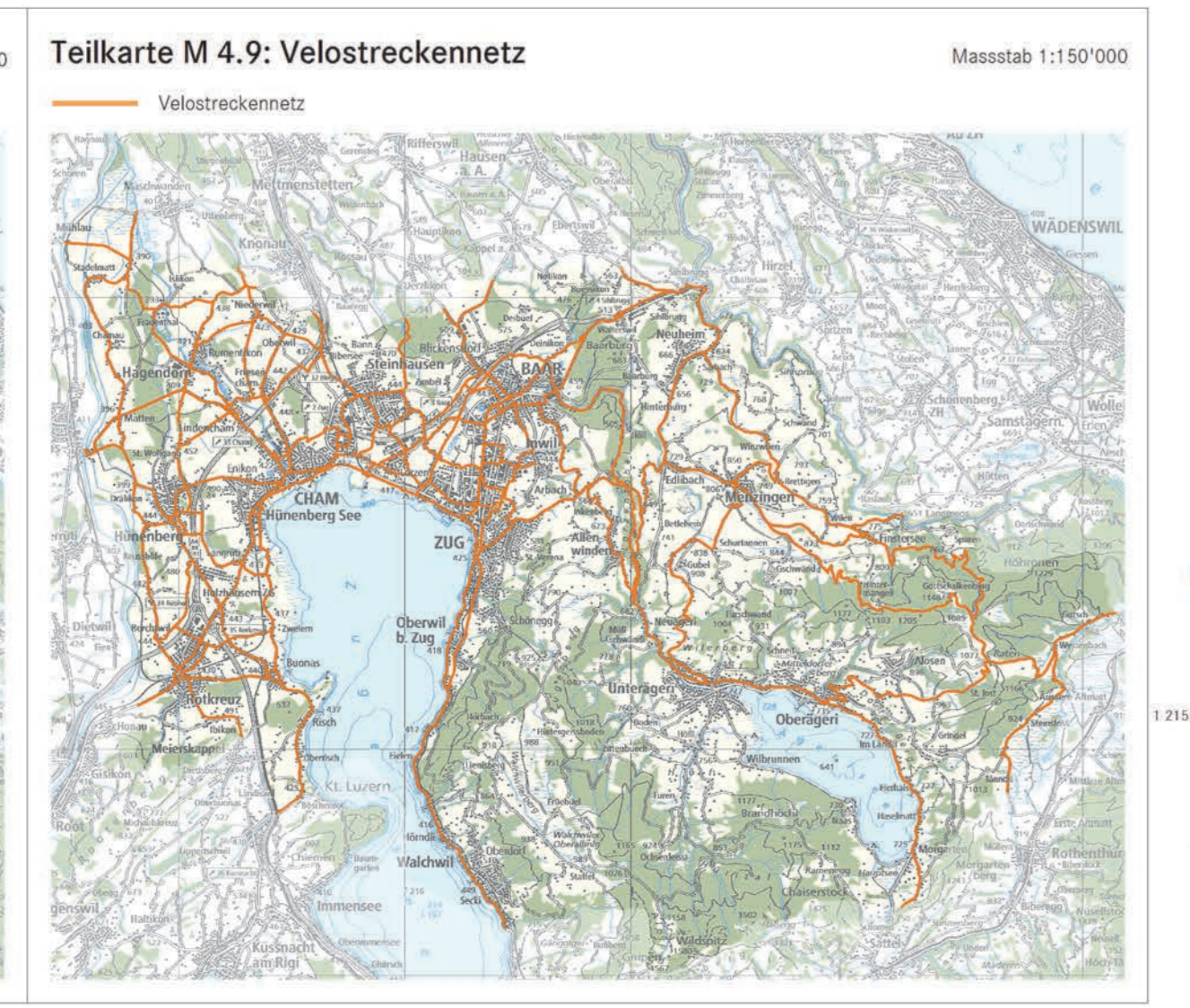
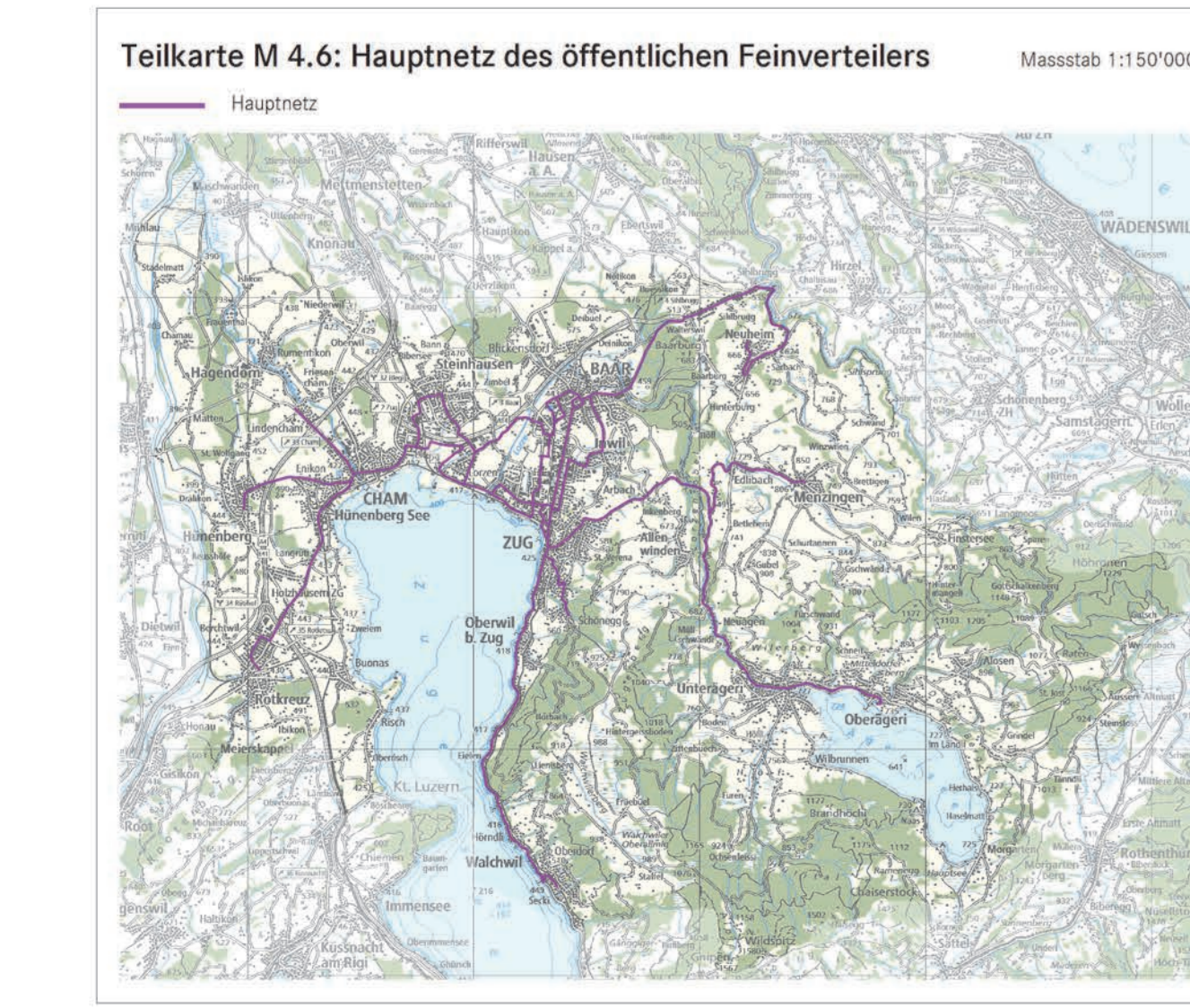
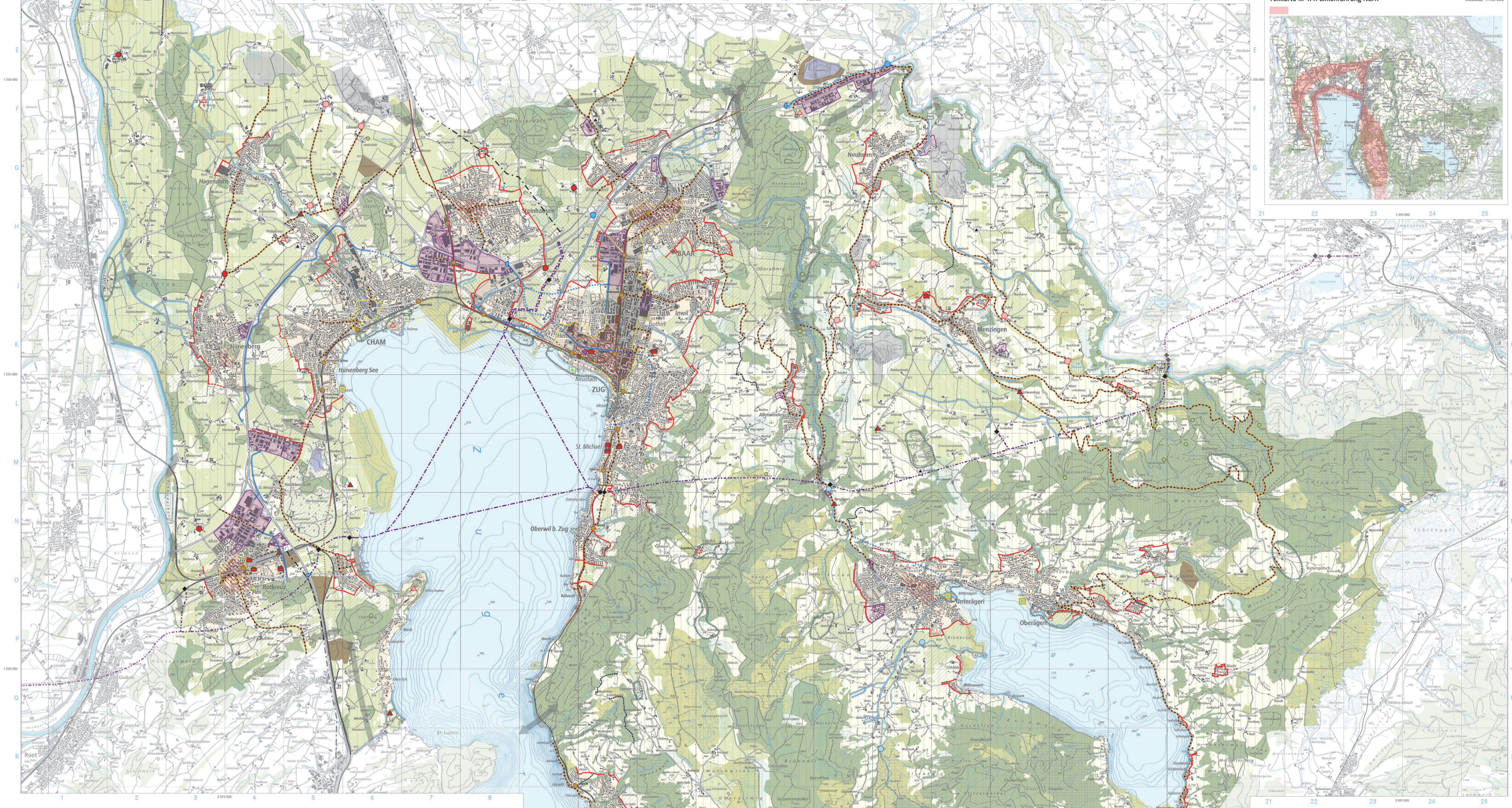
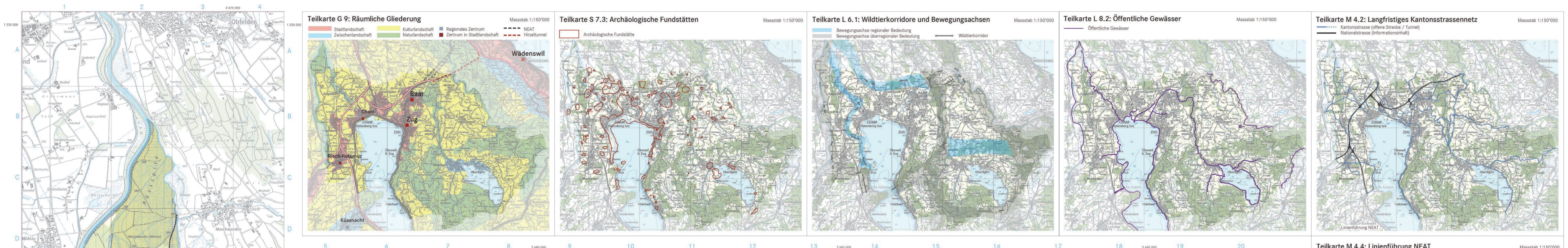




Kantonaler Richtplan Richtplankarte

Kantonsratsbeschlüsse bis: 4. Juli 2024
Vom Bundesrat genehmigt sind Kantonsratsbeschlüsse bis: 26. Januar 2023



Kanton Zug

Amt für Raum und Verkehr

Ausgangslage	Richtplaninhalt	Kapitel	Legende	Thema
S 1	Siedlungsgebiet	Siedlung	[Symbol]	Siedlung
S 1	Vorranggebiet Arbeiternutzung	Siedlung	[Symbol]	
S 2	Siedlungsgrenzung (ohne / mit Handlungsapleitraum)		[Symbol]	
S 4	Verkehrintensive Einrichtungen ohne Richtplanteilrag		[Symbol]	
S 5	Gebiet für Verdichtung I / Gebiet für Verdichtung II		[Symbol]	
S 5	Zentrumgebiet	Siedlung	[Symbol]	
S 9	Zone mit speziellen Vorschriften		[Symbol]	
S 9	Öffentliche Baute		[Symbol]	
L 1	Landwirtschaftsgebiet / Übriges Nichtbaugelände	Landschaft	[Symbol]	
L 1	Fruchtfolgefläche		[Symbol]	
L 3	Weiler		[Symbol]	
L 4	Wald		[Symbol]	
L 4	Wald mit besonderer Schutzfunktion gegen Naturgefahren		[Symbol]	
L 4	Waldnaturschutzgebiet		[Symbol]	
L 4	Wald mit besonderer Erholungsfunktion		[Symbol]	
L 4	Wald mit geringer Erschliessung		[Symbol]	
L 5	Naturschutzgebiet / Naturschutzgebiet mit Wald		[Symbol]	
L 5	Naturobjekt		[Symbol]	
L 6	Wildtierkorridor		[Symbol]	
L 7	Landschaftschongebiet	[Symbol]		
L 8	Renaturierung Gewässer	[Symbol]		
L 8	Zirkulationsunterstützung	[Symbol]		
L 10	Zentrale Bootstationierung	[Symbol]		
L 11	Kantonaler Schwerpunkt Erholung	[Symbol]		
L 11	Kommunales Naherholungsgebiet / Vorhaben Sport/Erholung	[Symbol]		
L 11	Lorzelebene	[Symbol]		
M 4.2	Nationalstrassenanschluss / -halbinschluss	Mobilität	[Symbol]	
M 4.2/3	National-/Kantonsstrasse (offene Strecke / Tunnel)		[Symbol]	
M 4.4/5	Bahnverkehr/Grob- und Mittelverteilung (offene Strecke / Tunnel)		[Symbol]	
M 4.4/5	Bahnhof/Station / Abstellanlage		[Symbol]	
M 4.6	Busverkehr/Feinverteilung, u. auf Eigentrassee		[Symbol]	
M 4.6	Hauptstützpunkt Feinverteilung		[Symbol]	
M 4.7	Freiverlad		[Symbol]	
M 4.9/10	Velostrecke / Wanderweg	[Symbol]		
E 2	Kompostier- oder Vergäranlage	Ver- und Entsorgung	[Symbol]	
E 3	Reaktor- oder Reststoffdeponie		[Symbol]	
E 3	Inertstoffdeponie (Aushubmaterial/Inertstoffe)		[Symbol]	
E 4	Umschlag- und Aufbereitungsplatz für mineralische Bauabfälle		[Symbol]	
E 5	Kläranlage		[Symbol]	
E 5	Grundwasserschutzzone		[Symbol]	
E 11	Abbau- und Rekultivierungsgebiet		[Symbol]	
E 13	Militärische Baute oder Anlage		[Symbol]	
E 15	Hochspannungseitung		[Symbol]	
E 15	Raumfreihaltung Stollenportal/Muffenschacht		[Symbol]	
E 15	Raumfreihaltung Erdverlegung Hochspannungseitung (Graben)	[Symbol]		
E 15	Raumfreihaltung Erdverlegung Hochspannungseitung (Stollen)	[Symbol]		

